

Niet-ontkoppelende starters

Technische informatie voor garagebedrijven

Een mogelijke oorzaak van een defecte starter kan een niet-ontkoppelende starter zijn. In dit geval moet de oorzaak voor het niet ontkoppelen van de starter gevonden en geëlimineerd worden om een nieuwe storing met hetzelfde foutpatroon te voorkomen.

De meest voorkomende oorzaken van niet-ontkoppelende starters zijn:

- Defect contactslot.
- Tijdelijke aansluiting (b.v. door slechte isolatie) van klem 50 naar een punt met "plus-spanning" zoals klem 30 of klem 15.
- Onjuiste werking (b.v. als het voertuig alleen met de starter wordt bewogen).
- Startaccu te zwak.

Identificatie van niet-ontkoppelende starters

De belangrijkste indicatoren van een niet-ontkoppelende starter zijn hieronder afgebeeld om het probleem te helpen identificeren.

Verschroeide draad



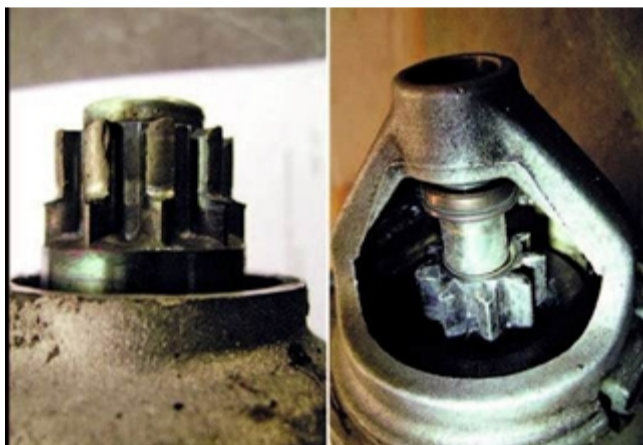
De aansluitdraad kan overbelast worden door een niet ontkoppelende, geblokkeerde starter en daardoor verschroeien.

Uitgelopen as



Niet-ontkoppelende starters vertonen meestal een verkleurde blauwe schacht. Deze verkleuring is een duidelijke indicatie van extreme oververhitting.

Versleten rondsel



Zoals het geval is met blauwe verkleuring op het rondsel en as, is een versleten rondsel een indicatie van onjuiste werking of onjuiste bediening van de starter.

Beschadigde magneetschakelaar



Ernstig verkleurde wikkelingsisolatie in de magneetschakelaar is bewijs van een te lange activeringstijd van de magneetschakelaar via klem 50. Dit is bijvoorbeeld het gevolg van een defect contactslot of onjuiste bediening. Niet-ontkoppeling van de starter kan het gevolg zijn. Controleer altijd de bediening van de magneetschakelaar (contactslot, kabel, ...).

Oververhitte componenten



Als een starter niet ontkoppelt, wordt er extreme hitte gegenereerd als gevolg van een hoge omwentelingssnelheid (overbrengingsverhouding van de motor tot 1:12!). Als gevolg daarvan kunnen bepaalde onderdelen (bijv. de tandwielen) oververhit of verschroeid raken. Indien de onderdelen van metaal zijn, zal opnieuw een blauwe verkleuring zichtbaar zijn.

Uitgeworpen anker



De mechanische belastbaarheid van het anker wordt verminderd door de extreme hitte die door de hoge snelheid wordt opgewekt. De wikkelingen kunnen losraken of de commutator kan beschadigd worden als gevolg van de centrifugale krachten op het anker.

Om bepaalde schades en oorzaken te kunnen vaststellen bij een garantiebeoordeling dient men soms bepaalde onderdelen te openen of gedeeltelijk of compleet te demonteren.

Als dan technisch vastgesteld wordt dat het probleem van externe oorzaak is en er geen materiaals- of constructiefout aan de basis ligt dient de garantie afgewezen te worden.

Stay up to date



Naam en adres

N.V. Robert Bosch S.A.
 Henri-Joseph Genessestraat 1
 B-1070 Brussel

Telefoonnummer

+32 2 525 51 85

E-mail adres

contact@be.bosch.com

Handelsregisternummer

33190908