

# Schade aan de startmotor door een te kleine of te grote accu

## Technische informatie voor garagebedrijven

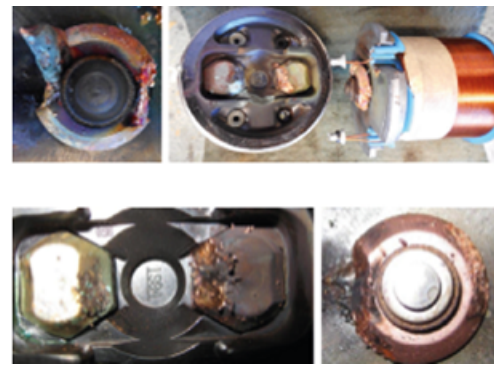
Het is van belang dat de accu de juiste afmetingen heeft voor de operationele veiligheid. Ernstige schade kan zich voordoen wanneer de totale weerstand van de hoofdstroomkabel en de accu afwijkt van de specificaties van de autofabrikant.

### Mogelijke gevolgen van een te kleine accu.

Een accu die te klein is en een te grote inwendige weerstand heeft, kan de volgende gevolgen hebben:

- ▶ Vermindering van de prestaties van het startsysteem.
- ▶ Storing in de startmotor.
- ▶ Ontoereikende prestaties bij koude start.
- ▶ Verminderde batterijspanning bij hoge stromen.
- ▶ Lassen van relaiscontacten.

Voorbeelden van contactlassen (de elektrische contacten van de inschakelrelais zijn massaal gesmolten):



### Mogelijke gevolgen van een te grote accu.

Een accu die te groot is en een te lage inwendige weerstand heeft, kan de volgende effecten hebben:

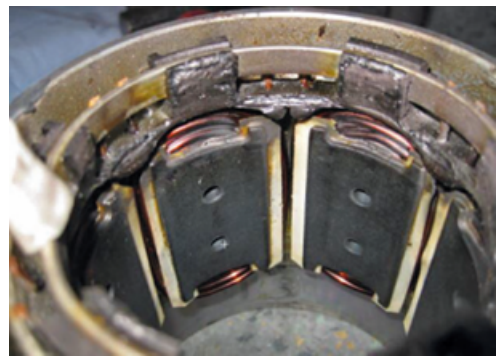
- ▶ Thermische overbelasting.
- ▶ Demagnetiseren (permanent bekrachtigde starters).
- ▶ Tandbreuk op tandwielrand en rondsel.
- ▶ Enkele ratel.

Voorbeelden van sterk versleten ratels op de tandwielrand na het ratelen:



Voorbeeld van beschadiging aan de statorwikkelingen:

De isolatie smelt en de wikkeling verkleurt als gevolg van de zeer hoge temperaturen.



Voorbeeld van schade aan de wikkeling van het anker:

De ankerwikkelingen en het ankerplaatpakket verkleuren als gevolg van de zeer hoge temperaturen.



Stay up to date



**Naam en adres**  
N.V. Robert Bosch S.A.  
Henri-Joseph Genessestraat 1  
B-1070 Brussel

**Telefoonnummer**  
+32 2 525 51 85

**E-mail adres**  
contact@be.bosch.com

**Handelsregisternummer**  
33190908