

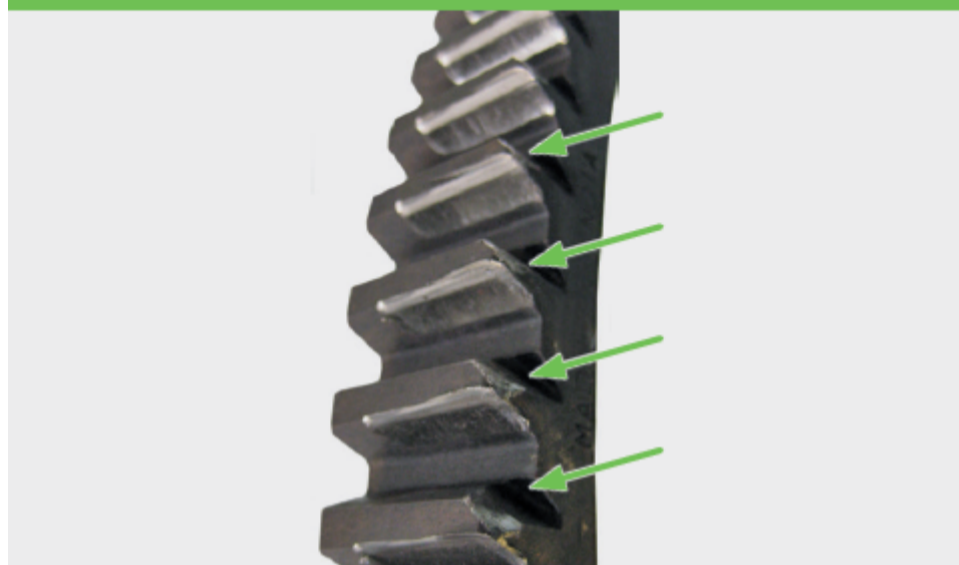


## Démarreur: Informations techniques pour les ateliers

### Vérifier l'état de la couronne dentée sur le volant moteur

Avant d'installer un démarreur de remplacement ou en échange-standard, veuillez toujours vérifier la couronne du volant moteur (faire un tour complet) pour déceler des dents cassées, fissurées et usées.

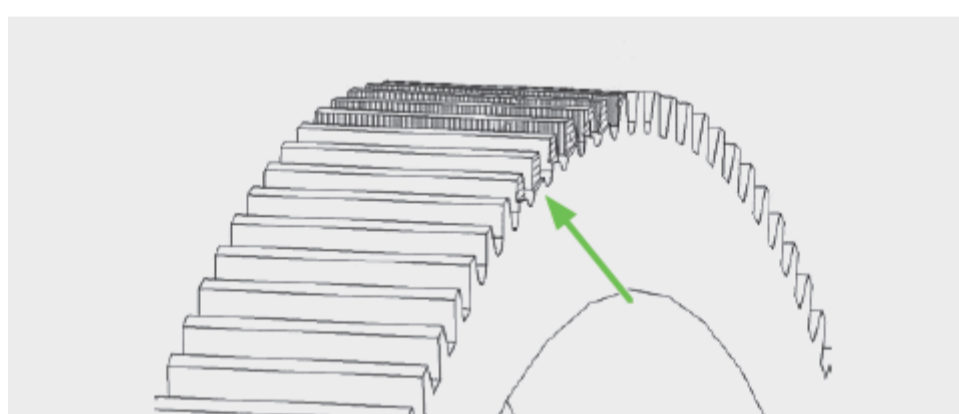
### Exemples de couronnes défectueuses



En cas de dents cassées ou fissurées (voir images), la couronne dentée (ou le volant entier) doit impérativement être remplacée avec le démarreur. A l'avant et sur le côté, le niveau d'usure ne doit pas dépasser 0,3 mm. Sinon, la couronne dentée doit également être remplacée.

### PRECAUTIONS

Si le démarreur est endommagé en raison d'une couronne dentée défectueuse, Bosch ne peut être tenu pour responsable et décline toute garantie.



Cliquez sur le bouton ci-dessous pour télécharger les informations techniques:

[Télécharger les informations techniques](#)

Stay up to date



**Nom et adresse**  
 Robert Bosch S.A.  
 Rue Henri Joseph Genesse 1  
 1070 Bruxelles

**Membres du Comité de direction**  
 Patrick Incoletti  
 Heiko Carrie

**Numéro de téléphone**  
 +32 2 525 51 85

**Adresse e-mail**  
 Contact@be.bosch.com

**Numéro d'entreprise**  
 Numéro RPM/RPR : 0420.377.016

**Numéro de TVA**  
 BE 420.377.016