

# Niet-ontkoppelende starters

## Technische informatie voor garagebedrijven

Een mogelijke oorzaak van een defecte starter kan een niet-ontkoppelende starter zijn. In dit geval moet de oorzaak voor het niet ontkoppelen van de starter gevonden en geëlimineerd worden om een nieuwe storing met hetzelfde foutpatroon te voorkomen.

De meest voorkomende oorzaken van niet-ontkoppelende starters zijn:

- Defect contactslot.
- Tijdelijke aansluiting (b.v. door slechte isolatie) van klem 50 naar een punt met "plus-spanning" zoals klem 30 of klem 15.
- Onjuiste werking (b.v. als het voertuig alleen met de starter wordt bewogen).
- Startaccu te zwak.

### Identificatie van niet-ontkoppelende starters

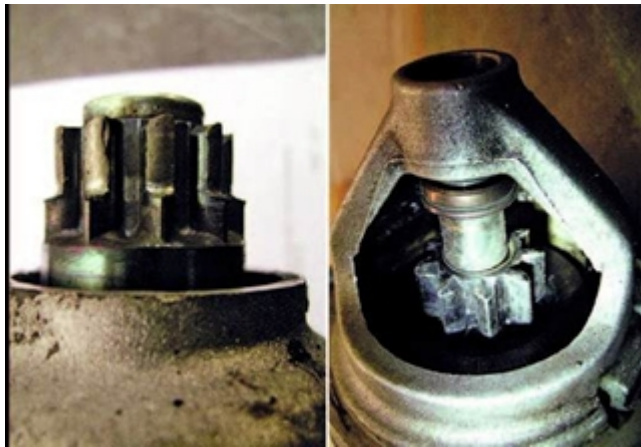
De belangrijkste indicatoren van een niet-ontkoppelende starter zijn hieronder afgebeeld om het probleem te helpen identificeren.

#### Verschroeide draad



De aansluitdraad kan overbelast worden door een niet ontkoppelende, geblokkeerde starter en daardoor verschroeien.

#### Versleten rondsel



Zoals het geval is met blauwe verkleuring op het rondsel en as, is een versleten rondsel een indicatie van onjuiste werking of onjuiste bediening van de starter.

#### Oververhitte componenten



Als een starter niet ontkoppelt, wordt er extreme hitte gegenereerd als gevolg van een hoge omwentelingssnelheid (overbrengingsverhouding van de motor tot 1:12!). Als gevolg daarvan kunnen bepaalde onderdelen (bijv. de tandwielen) oververhit of verschroeid raken. Indien de onderdelen van metaal zijn, zal opnieuw een blauwe verkleuring zichtbaar zijn.

**Om bepaalde schades en oorzaken te kunnen vaststellen bij een garantiebeoordeling dient men soms bepaalde onderdelen te openen of gedeeltelijk of compleet te demonteren .**

**Als dan technisch vastgesteld wordt dat het probleem van externe oorzaak is en er geen materiaals- of constructiefout aan de basis ligt dient de garantie afgewezen te worden**

#### Uitgelopen as



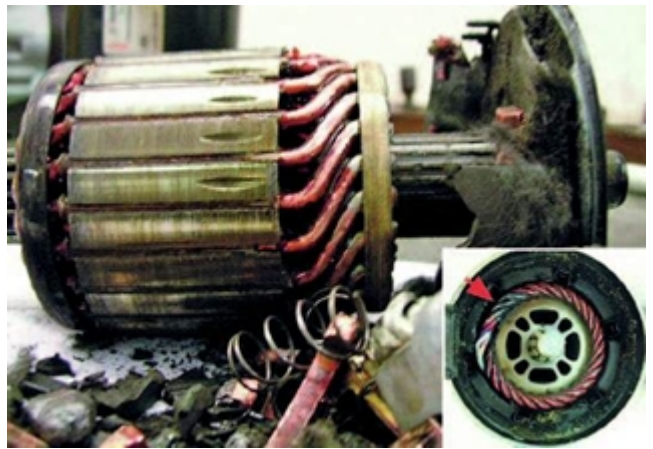
Niet-ontkoppelende starters vertonen meestal een verkleurde blauwe schacht. Deze verkleuring is een duidelijke indicatie van extreme oververhitting.

#### Beschadigde magneetschakelaar



Ernstig verkleurde wikkingsisolatie in de magneetschakelaar is bewijs van een te lange activeringstijd van de magneetschakelaar via klem 50. Dit is bijvoorbeeld het gevolg van een defect contactslot of onjuiste bediening. Niet-ontkoppeling van de starter kan het gevolg zijn. Controleer altijd de bediening van de magneetschakelaar (contactslot, kabel, ...).

#### Uitgeworpen anker



De mechanische belastbaarheid van het anker wordt verminderd door de extreme hitte die door de hoge snelheid wordt opgewekt. De wikkelingen kunnen losraken of de commutator kan beschadigd worden als gevolg van de centrifugale krachten op het anker.

Stay up to date



#### Naam en adres

Robert Bosch B.V  
Hanzeweg 31  
3771 NG Barneveld  
Nederland

#### Telefoonnummer

+31 33 247 9160

#### E-mail adres

contact@nl.bosch.com

#### Handelsregisternummer

33190908