

# Starter te lang geactiveerd

## Technische informatie voor garagebedrijven

Als de starter gedurende lange tijd is geactiveerd, bijvoorbeeld in het geval van ontluhtingsprocessen na het vervangen van dieselfilters, bestaat er een risico van thermische overbelasting van het toestel. Een dergelijke thermische belasting zal de levensduur van de starter verkorten en in extreme gevallen zal het de starter vernielen.

De maximale activeringstijd hangt af van het koppel van de verbrandingsmotor van de verbrandingsmotor:

### Voorbeeld voor starter type HEF109-L 24V:

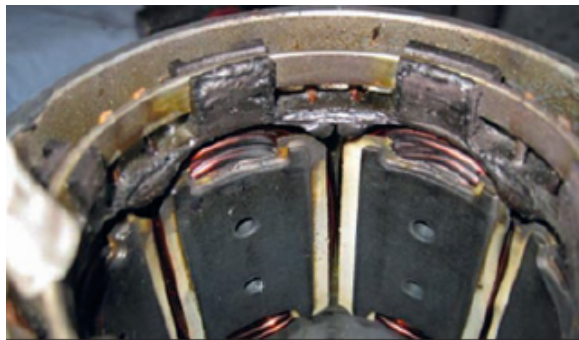
Koppel [Nm]	Max. inschakeltijd [s]	Gem. opgenomen stroom [A]
18	≈180	≈400
38	≈110	≈530
50	≈80	≈600
70	≈40	≈700

### Voorbeeld voor starter type R78-M 12V:

Koppel [Nm]	Max. inschakeltijd [s]	Gem. opgenomen stroom [A]
3,5	≈250	≈200
6,8	≈100	≈300
10	≈40	≈400
13	≈18	≈500

### Voorbeeld van beschadiging aan de statorwikkelingen:

De isolatie smelt en de wikkeling verkleurt als gevolg van de zeer hoge temperaturen.



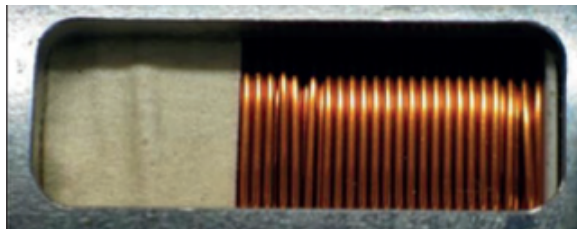
### Voorbeeld van schade aan de wikkeling van het anker:

De ankerwikkelingen en het ankerplaatpakket verkleuren als gevolg van de zeer hoge temperaturen.

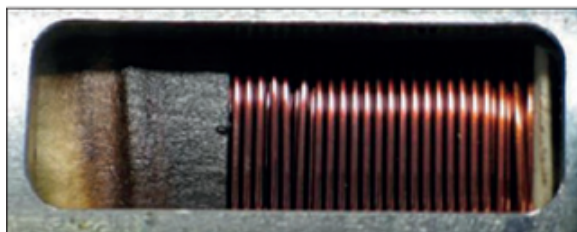


### Voorbeeld van schadepatronen op de wikkeling van de inschakelrelais:

Plakband en de relaiswikkelingen verkleuren door de zeer hoge temperaturen. De houder van de wikkelingen vertoont tekenen van smelten.



Na 60 seconden



Na 480 seconden

Stay up to date



#### Naam en adres

Robert Bosch B.V.  
 Hanzeweg 31  
 3771 NG Barneveld  
 Nederland

#### Telefoonnummer

+31 33 247 9160

#### E-mail adres

contact@nl.bosch.com

#### Handelsregisternummer

33190908