

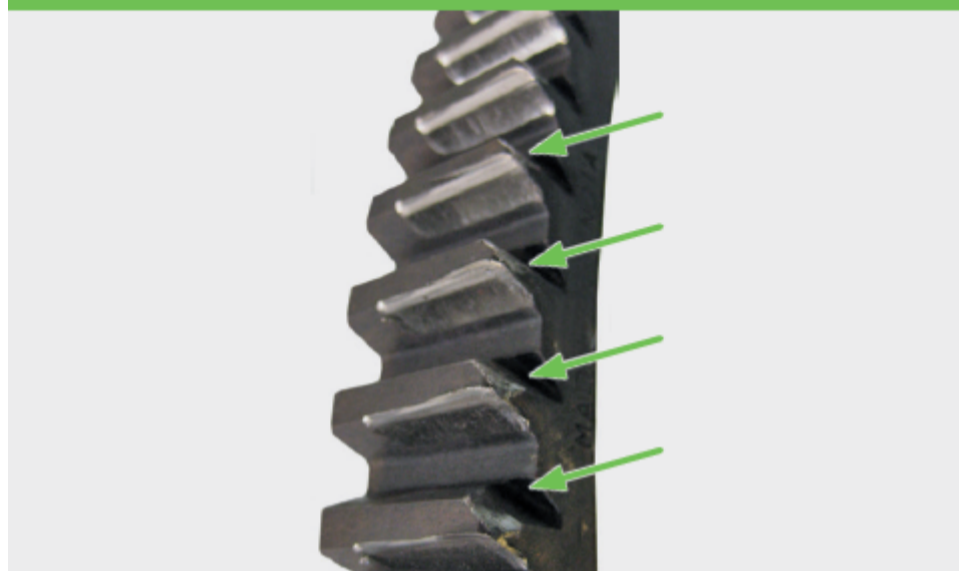


Startmotoren: Technische informatie voor werkplaatsen

Controleer de staat van de tandwielen

Voordat u een ruil- of vervangingsstartmotor installeert, kunt u het beste eerst het vliegwiel (360° rotatie) controleren op defecte tanden, barsten of slijtage.

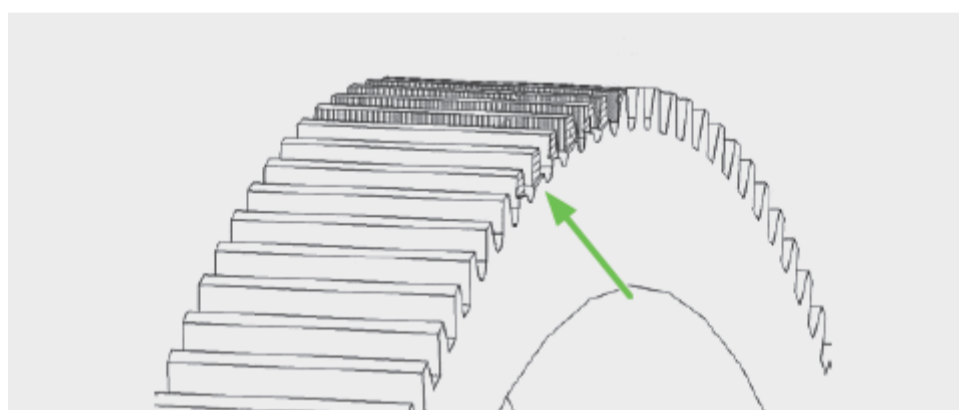
Voorbeelden van beschadigde tandwielen



In geval van defecte of gebarste tanden (zie afbeeldingen) dient het tandwiel (of het complete vliegwiel) samen met de startmotor noodzakelijkerwijs te worden vervangen. Aan de voor- en zijkant mag de slijtage de maximaal toelaatbare 0,3 mm niet overschrijden, anders moet het tandwiel ook worden vervangen.

LET OP

Indien de startmotor door een defect tandwiel beschadigd wordt, kan Bosch hiervoor niet verantwoordelijk worden gesteld en alle garanties worden afgewezen.



Maximaal toelaatbaar niveau van slijtage (slijtagelimiet) 0,3 mm

Klik op de knop hieronder om de technische informatie te downloaden:

[Technische informatie downloaden](#)

Stay up to date



Naam en adres
 Robert Bosch N.V.
 Henri Joseph Genessestraat 1
 1070 Brussel

Leden van het Directiecomité
 Patrick Incoletti
 Heiko Carrie

Telefoonnummer
 +32 2 525 51 85

E-mailadres
 Contact@be.bosch.com

Registernummers
 Nummer RPR: 0420.377.016

Ondernemingsnummer
 BE 420.377.016