

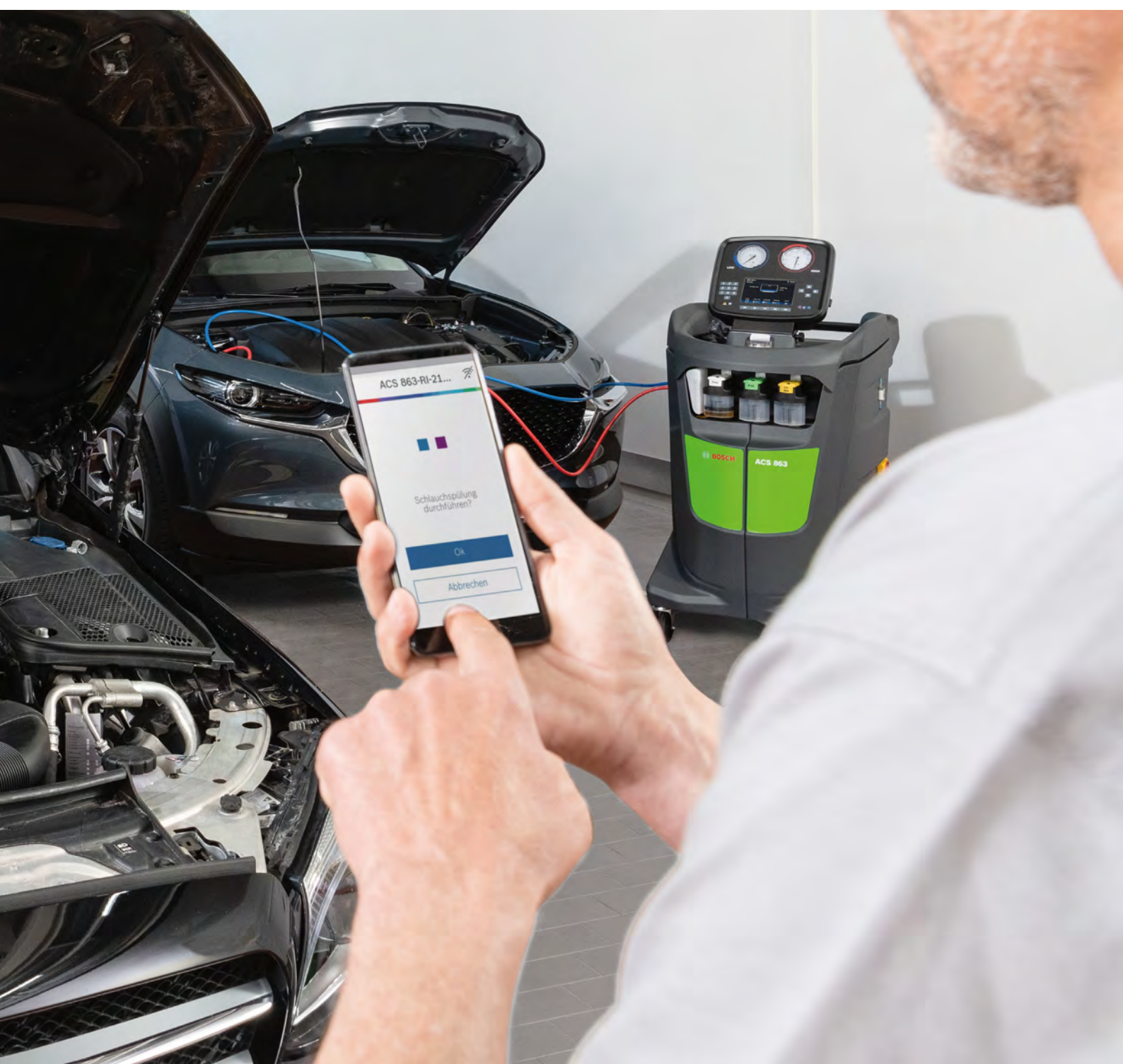
Des technologies pour la vie



BOSCH

Service de climatisation pour Experts

Solutions d'entretien des climatisations pour les fluides frigorigènes
R1234yf et R134a



Bosch, un partenaire à 360°

Bien positionné pour le service climatisation

Les systèmes de climatisation des véhicules doivent régulièrement être entretenus. En raison de la complexité et de la variété des véhicules, les ateliers ont besoin de connaissances approfondies et d'une

technologie adaptée à leurs besoins individuels et qui leur apporte le meilleur soutien possible dans leurs activités quotidiennes.

Service professionnel de climatisation

Dans tous les domaines

Outre les stations de climatisation et une vaste gamme d'accessoires, notre offre de services comprend également les solutions de diagnostic Bosch. Le logiciel de diagnostic ESI[tronic] 2.0 Online travaille en étroite collaboration avec les appareils de diagnostic de la série KTS et permet d'assurer un service de climatisation professionnel et soigné dans les moindres détails.

Vous n'avez pas encore d'expérience ? Grâce à nos formations de niveau international, nous préparons votre équipe à l'entretien des climatiseurs. Et, comme tout service de climatisation professionnel comprend aussi un changement de filtre, nous vous proposons une vaste gamme d'accessoires et de filtres d'habitacle.

**ESI[tronic] 2.0
Online**

**Bosch
Connected
Repair**



Découvrez exactement l'efficacité, la précision, le confort, la flexibilité, l'automatisation et la connectivité dont vous avez besoin pour assurer la rentabilité de votre atelier dans notre offre de services de climatisation.

Service de climatisation pour l'e-mobilité

Votre future activité quotidienne

Avec l'augmentation constante du nombre de véhicules hybrides et électriques sur le marché, un service professionnel de climatisation devient également de plus en plus important pour les ateliers. En effet, dans ces types de véhicules, le système de climatisation joue également un rôle clé dans la gestion thermique.



Exploiter le potentiel additionnel

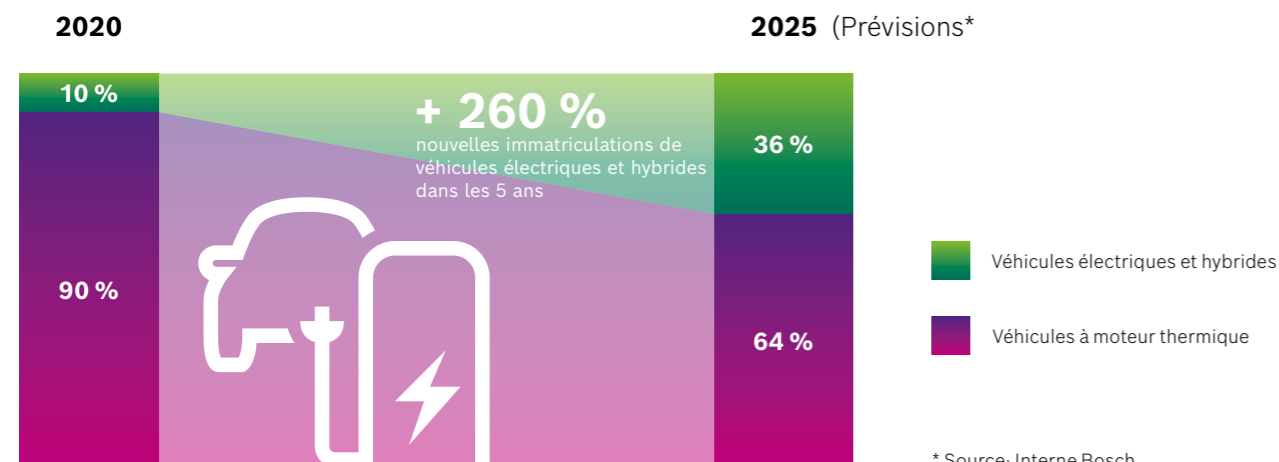
En refroidissant la batterie, le système de climatisation favorise des processus de charge efficaces et contribue de manière significative aux performances du véhicule et à la durée de vie de la batterie. L'entretien régulier de la climatisation des véhicules électriques et hybrides n'est donc plus seulement une question de confort, mais également de préservation de la valeur du véhicule. Compte tenu de l'évolution du marché des véhicules, cela deviendra dans un avenir proche un élément naturel de votre travail quotidien.



En savoir plus sur la gestion thermique intelligente de Bosch.

https://www.youtube.com/watch?v=4DylsHbB-nE&list=PLq8WufnOgiJjyeRr_6n7XyKOMXq_Z9AMF&index=2

Prévisions nouvelles immatriculations 2020 – 2025 (Voitures particulières / véhicules utilitaires légers)



Gamme climatisation

Toujours le bon choix selon vos besoins

Les systèmes de climatisation des véhicules nécessitent un entretien régulier. Le potentiel du marché pour un service de climatisation intelligent est donc en constante augmentation et devient de plus en plus important, en particulier pour les véhicules hybrides et électriques. Avec sa nouvelle gamme ACS, Bosch rend les opérations de maintenance des systèmes de climatisation R134a et R1234yf plus faciles et plus efficaces. Le développement du produit a été mené par Bosch grâce à

son expertise de plusieurs années sur le marché des pièces détachées, d'une analyse approfondie et large de l'expérience des clients utilisant nos stations de climatisation. Qu'il s'agisse d'unités haut de gamme et complètes ou d'unités plus essentielles, avec le bon équilibre de performances et de fonctionnalités pour couvrir toutes les tâches d'entretien, l'atelier est toujours équipé de l'équipement ACS adéquat.



ACS 563 / ACS 553

L'équipement de base pour un service de climatisation

Il s'agit d'une station entièrement automatique, sans vannes manuelles, qui permet une utilisation aisée et un gain de temps considérable. Le calibrage du réservoir est protégé grâce à sa position à l'intérieur du chariot. La purge d'air contrôlée électroniquement maintient le réfrigérant dans le réservoir intérieur exempt d'air et de gaz non condensables.

ACS 663 / ACS 653

Station standard pour un service de climatisation très efficace

La fonction de récupération en profondeur, avec un taux de récupération allant jusqu'à 99 %, permet d'améliorer les performances et de gagner du temps. La puissante pompe à vide assure un service rapide, même pour les systèmes plus importants, et le test de détection des fuites intégré avec un colorant UV permet de trouver rapidement les fuites. Grâce à la gestion intelligente de l'huile PAG/POE, l'atelier est prêt pour l'avenir, sans qu'il soit nécessaire de changer manuellement les bouteilles.

ACS 753

Station entièrement automatique : l'experte

En plus des points forts des stations standard, les ACS premium offrent une meilleure vue d'ensemble et une plus grande facilité d'utilisation grâce à un grand écran orientable. Grâce à la détection intégrée des fuites avec le kit N2/N2H2, les fuites peuvent être localisées plus précisément et plus rapidement. Les bouteilles UV/huile scellées évitent la présence d'air dans les bouteilles, de sorte que l'humidité ne peut pas pénétrer dans le système.

ACS 863

Station haut de gamme avec identificateur de réfrigérant intégré

L'identificateur de réfrigérant vérifie la pureté du réfrigérant R1234yf conformément aux spécifications SAE et OE.

ACS 863

Service de climatisation haut de gamme



R1234yf



Station de climatisation R1234yf entièrement automatique avec détection intégrée du réfrigérant - pour les exigences les plus élevées en matière de maintenance de climatisation des voitures particulières et des véhicules utilitaires.

L'ACS 863 est compatible avec les systèmes de climatisation hybrides et répond aux spécifications des constructeurs automobiles allemands ainsi qu'aux normes de la SAE et de l'Union européenne.

Grâce à sa technologie de mesure de haute précision et à sa fonction intégrée de récupération en profondeur (jusqu'à 99 % de récupération), l'ACS 863 assure un service de climatisation hautement professionnel et économique.

Avec des fonctions d'entretien entièrement automatiques et l'élimination des vannes manuelles, des composants haute performance, des tests intégrés de pureté du fluide frigorigène, de détection des fuites et de vide et la possibilité de travailler en réseau avec Bosch Connected Repair, l'ACS 863 répond aux besoins les plus exigeants des ateliers.



Référence

ACS 863 FL : S P00 000 162

Les avantages en un coup d'oeil

- ▶ **Pas de contamination avec cette station grâce au contrôle de la pureté du réfrigérant** par identificateur de réfrigérant intégré
- ▶ **Respectueuse de l'environnement** grâce la fonction de récupération en profondeur jusqu'à 99 %
- ▶ **Trouvez les fuites plus rapidement et effectuez un dépannage professionnel** en bénéficiant de la détection de fuites et du test de vide intégrés
- ▶ **Un travail sûr et durable** grâce à une gestion intelligente de l'huile évitant la contamination des différentes huiles par un système d'injection d'huile indépendant et hermétique
- ▶ **Excellente vue d'ensemble et facilité d'utilisation** grâce au grand panneau de commande pivotant et à l'écran couleur doté d'une interface utilisateur innovante



Pourquoi est-il important de vérifier la pureté du fluide frigorigène ?

La contamination peut influencer les performances du système de climatisation de la voiture. Un service de climatisation professionnel doit vérifier la pureté du réfrigérant. La contamination peut endommager le système de climatisation de la voiture, entraînant des performances médiocres ou d'autres dommages à long terme.

ACS 753

Service de climatisation premium



R134a



Station de climatisation entièrement automatique pour les climatisations au R134a des voitures particulières et des véhicules utilitaires répondant aux exigences les plus élevées.

L'ACS 753 FL est compatible avec les systèmes de climatisation hybrides et est conçu pour offrir un service professionnel qui permet de gagner du temps. Elle ne nécessite pas de vannes manuelles, offre des fonctions de service entièrement automatiques, des composants de haute performance, la détection des fuites et des tests de vide.

Grâce à une technologie de mesure de haute précision et à la fonction récupération profonde, qui récupère jusqu'à 99 % du fluide frigorigène, un entretien professionnel et économique de la climatisation est garanti.

En association avec Bosch Connected Repair, les résultats de l'entretien peuvent être envoyés rapidement et facilement à d'autres appareils.



Références



ACS 753 FL : S P00 000 160

Les avantages en un coup d'oeil

- ▶ **Haute performance avec la fonction de récupération profonde** jusqu'à 99 % de récupération
- ▶ **Trouvez les fuites plus rapidement et effectuez un dépannage professionnel** en bénéficiant de la détection de fuites et du test de vide intégrés
- ▶ **Un travail sûr et durable** grâce à une gestion intelligente de l'huile évitant la contamination des différentes huiles par un système d'injection d'huile indépendant et hermétique
- ▶ **Excellente vue d'ensemble et facilité d'utilisation** grâce au grand panneau de commande pivotant et à l'écran couleur doté d'une interface utilisateur innovante



Le saviez-vous ?

Avec Bosch Connected Repair, il est possible de gagner **10 minutes** par véhicule pendant le processus de réparation. Il relie les systèmes logiciels, l'équipement de l'atelier et les données du véhicule afin d'optimiser l'efficacité de l'atelier et les flux de travail.

ACS 663 et ACS 653

Station standard pour un service climatisation hautement efficace



La nouvelle norme pour les unités de service de climatisation R1234yf et R134a.

Les ACS 663 et ACS 653 combinent vitesse de service, flexibilité opérationnelle, automatisation et connectivité - parfaits pour assurer une excellente maintenance et rentabilité de votre atelier.

Nos stations polyvalentes sont idéales pour les ateliers ayant une charge de travail moyenne à élevée dans le domaine de l'entretien des systèmes de climatisation. Grâce à une technologie de mesure de haute précision et à un service entièrement automatique, ces stations permettent une maintenance efficace et pratique des systèmes de climatisation des voitures particulières, des véhicules utilitaires, des véhicules hybrides ou électriques. La fonction intégrée de récupération en profondeur garantit un taux de récupération allant jusqu'à 99 % - pour une économie maximale et une plus grande durabilité.

Les deux stations effectuent toutes les tâches suivantes de manière entièrement automatique et sans intervention manuelle. Grâce à des composants puissants et au test de vide intégré, elles sont conçues pour "gagner du temps". Grâce à différents kits d'optimisation, par exemple le kit de connexion Wifi, le kit de détection de réfrigérant ou de fuite N2/N2H2, les ACS 663 et ACS 653 peuvent être adaptées avec précision aux besoins individuels des ateliers.



Références

ACS 663-P FL : S P00 000 172

ACS 653-P FL : S P00 000 175

Les avantages en un coup d'oeil

- ▶ **Haute performance avec la fonction de récupération profonde** jusqu'à 99 % de récupération
- ▶ **Trouvez les fuites plus rapidement et effectuez un dépannage professionnel** en bénéficiant de la détection de fuites et du test de vide intégrés
- ▶ **Un travail sûr et durable** grâce à une gestion intelligente de l'huile évitant la contamination des différentes huiles par un système d'injection d'huile indépendant et hermétique
- ▶ **Réduit le risque de haute pression et maintient le réfrigérant exempt de gaz non condensables** grâce au système de purge d'air à commande électronique.

Le saviez-vous ?

Importance de la gestion des PAG/POE

Sur les systèmes de climatisation électriques et hybrides, la non-conductivité de l'huile du compresseur, principalement des POE ou des PAG spéciaux, est obligatoire pour maintenir le système en état de marche d'un point de vue électrique. Cela ne peut être garanti que si le bon type d'huile est chargé et qu'il n'y a pas de contamination croisée entre les différents types d'huile. De ce point de vue, toutes les unités sont conformes aux normes SAE J2843 ou SAE J2788.

Fonction Récupération Profonde

Pour des taux élevés de récupération du fluide frigorigène

Presque tous les constructeurs automobiles recommandent des intervalles d'entretien spécifiques pour les systèmes de climatisation. L'entretien de la climatisation comprend une inspection fonctionnelle et visuelle ainsi que le remplacement du réfrigérant. Au cours de la procédure standard, le compresseur de l'unité de service de climatisation récupère le réfrigérant et le stocke dans son propre réservoir.

Ce faisant, jusqu'à 95 % du réfrigérant est récupéré en plusieurs étapes. Il est libéré par la sortie d'aération de la pompe à vide pendant la phase de vide. En raison de cette perte particulière de réfrigérant, qui entraîne un impact environnemental accru une fonction optimisée a été mise au point : La récupération en profondeur.



Les chiffres dépendent de la configuration spécifique du système de climatisation et des conditions d'utilisation.

Stations de climatisation Bosch A/C avec récupération en profondeur

Dans une deuxième phase de récupération, après la procédure standard, la pompe à vide extrait autant de fluide frigorigène restant que possible. En fonction de la configuration de la climatisation et de ses conditions de fonctionnement, il est possible de récupérer jusqu'à 99 % du réfrigérant. Au cours de la phase de vide qui suit, seule une très petite quantité du réfrigérant restant est libérée dans l'atmosphère. En particulier dans le cas du réfrigérant coûteux R1234yf, cela signifie une réduction significative des coûts.

Autre avantage de la récupération en profondeur : la pompe à vide commence à déshumidifier le système de climatisation le plus tôt possible, pendant la récupération du réfrigérant. Pour les ateliers, cela signifie un gain de temps supplémentaire lors de l'entretien de la climatisation, en réduisant de manière significative toute phase de vide supplémentaire nécessaire. Le remplissage de la climatisation peut donc commencer plus tôt.

Récupérer plus de fluide frigorigène de manière plus efficace et protéger l'environnement

De cette manière, la station de climatisation Bosch effectue 2 phases (récupération du réfrigérant et aspiration du système de climatisation) en une seule étape. Les temps d'attente pour la montée en pression sont également réduits pendant la récupération en profondeur. Grâce à cette procédure qui permet d'économiser les ressources, la perte de réfrigérant dangereux pour l'environnement est également minimisée.

Le saviez-vous ?

Protège l'environnement
Économise de l'argent grâce au fait que les deux phases sont couvertes en une seule opération.

ACS 563 et ACS 553

Le bon choix pour les activités courantes



Le bon choix pour les opérations de maintenance standard sur les systèmes de climatisation au R1234yf ou au R134a.

Les stations de climatisation ACS 563 et ACS 553 offrent un bon équilibre entre prix, performances et fonctionnalités, et couvrent les tâches d'entretien de base telles que la récupération du réfrigérant, le recyclage et la recharge du réfrigérant.

La conception et le développement de ces deux stations sont axés sur l'essentiel - ce qui les rend indispensables pour les tâches d'entretien et de maintenance standard sur les voitures particulières, les véhicules utilitaires ou les véhicules hybrides et électriques équipés de systèmes de climatisation au R1234yf ou au R134a.

Ces équipements conviennent parfaitement aux petits ateliers ayant une faible charge de travail dans le domaine de l'entretien des climatiseurs ou comme second équipement pendant la saison de pointe au printemps et en été. Grâce à leur technologie de mesure de haute précision et à leur service entièrement automatique, les unités permettent un travail d'entretien efficace.

Références

ACS 563-P: S P00 000 152

ACS 553-P : S P00 000 149

Les avantages en un coup d'oeil

- ▶ **Réduction du temps de service** car toutes les tâches sont entièrement automatiques
- ▶ **Réduit le risque de haute pression et maintient le réfrigérant exempt de gaz non condensables** grâce au système de purge d'air à commande électronique.
- ▶ **S'adapte à tous les besoins** grâce à plusieurs kits d'adaptation en option
- ▶ **Garantit un travail en toute sécurité dans les conditions de l'atelier** grâce au cadre métallique qui protège les composants tels que le réservoir interne

Le saviez-vous ?

Importance du contrôle électronique de la purge d'air

La purge électronique automatique des gaz non condensables minimise les procédures à haute pression empêchant la récupération. Le logiciel de contrôle garantit qu'il fonctionne au bon moment, lorsque la machine est en mode veille et que l'air et le réfrigérant sont séparés et conduits avec précision, ce qui permet d'éviter toute perte de réfrigérant. Le mélange de gaz non condensables et de réfrigérant recyclé peut avoir un impact sérieux sur les conditions de fonctionnement, l'efficacité énergétique et la durée de vie du compresseur du système de climatisation du véhicule.

ACS 810

Entretien des systèmes de climatisation plus importants



Station de climatisation entièrement automatisée pour les véhicules lourds.

L'ACS 810 est spécialement conçue pour répondre aux exigences des autobus et des camions ainsi que des systèmes de climatisation pour poids lourds à base de R134a.

La station contrôle automatiquement la récupération, le recyclage et le remplissage du réfrigérant. Des tuyaux de service de 5 mètres permettent un raccordement facile aux systèmes de climatisation. Grâce aux bouteilles d'huile de 2 litres intégrées pour l'injection et la récupération de l'huile, l'ACS 810 peut contenir un grand volume de lubrifiant pour compresseur.

Pendant la récupération, le double ventilateur assure un excellent contrôle de la température et une pression constante du réfrigérant. Il protège également les composants internes de la surchauffe. La pompe de chargement haute performance permet un chargement rapide et complet du réfrigérant.

L'ACS 810 garantit un service de climatisation professionnel pour les poids lourds et les autobus et dispose également d'une imprimante pour générer des rapports détaillés.

Order number

ACS 810: SP00000003

Les avantages en un coup d'oeil

- ▶ **Réduction du temps d'entretien** grâce à la puissante pompe de charge de fluide frigorigène
- ▶ **Vide rapide pour le nettoyage rapide des systèmes de climatisation** grâce à puissante pompe à vide
- ▶ **Travail confortable** grâce aux flexibles de service standard AC 1234-8 (5 m)

Le saviez-vous ?

Importance de la pompe à vide profonde

Une bonne phase de vide est non seulement nécessaire pour soutenir correctement le processus de charge du réfrigérant, mais surtout pour éliminer parfaitement l'humidité du système de climatisation lui-même. L'humidité dans un système de climatisation peut avoir un impact très négatif par la création d'acides pouvant entraîner une panne du compresseur. Une phase de mise sous vide adéquate a alors des effets positifs sur les performances de refroidissement. C'est pourquoi toutes nos stations sont équipées de pompes à vide hautes performances.

Caractéristiques techniques

ACS 863, ACS 753 et ACS 663/ACS 653

Modèle	ACS 863	ACS 753	ACS 663 / ACS 653
Type de réfrigérant	R1234yf	R134a	R1234yf / R134a
Mode de fonctionnement	Entièrement automatique	Entièrement automatique	Entièrement automatique

Fonctions			
Récupération de réfrigérant	Automatique	Automatique	Automatique
Performances de récupération	Jusqu'à 99 %	Jusqu'à 99 %	Jusqu'à 99 %
Identificateur de réfrigérant	Oui	En option	En option
Récupération des huiles usées	Auto. avec balance électronique	Auto. avec balance électronique	Auto. avec balance électronique
Vide	Automatique	Automatique	Automatique
Test de fuite sous vide	Automatique	Automatique	Automatique
Test de fuite de pression (Pré-charge)	Oui	Non	R1234yf: Oui R134a: Non
Test de fuite de pression (N ₂ / N ₂ H ₂)	Oui	Oui	En option
Fonction huile hybride	Oui	Oui	Oui
Type d'huile	PAG et POE Auto. avec balance électronique	PAG et POE Auto. avec balance électronique	PAG / POE Automatique
Injection traceur UV	Auto. avec balance électronique	Auto. avec balance électronique	Automatique
Charge réfrigérant	Auto. avec balance électronique	Auto. avec balance électronique	Auto. avec balance électronique
Fonction de nettoyage	En option	En option	En option
Imprimante	Oui	Oui	Oui
Système de purge d'air	Auto, commande électronique	Auto, commande électronique	Auto, commande électronique

Spécifications techniques			
Valves HP/BP	Sans valve	Sans valve	Sans valve
MaNonmètre HP/BP	100 mm Anti-impulsion Class 1	100 mm Anti-impulsion Class 1	100 mm Anti-impulsion Class 1
MaNonmètre des pression de la cuve interne	Digital	Digital	Digital
Tuyau d'entretien	2.5 m (5 m En option)	2.5 m (5 m En option)	2.5 m (5 m En option)
Ecran	Ecran couleur 7"	Ecran couleur 7"	Ecran couleur 4,3"
Compresseur	1/4 HP	1/4 HP	1/4 HP
Pompe à vide	170 l/min (6 CFM)	170 l/min (6 CFM)	170 l/min (6 CFM)
Réservoir interne	19.5 kg (22 l)	21.5 kg (22 l)	R1234yf: 19.5 kg R134a: 21.5 kg (22 l)
Nonouvelles bouteilles d'huile	2 x 250 ml (étanches avec piston)	2 x 250 ml (étanches avec piston)	2 x 250 ml (étanches avec piston en option)
Bouteilles d'huile usagée	1 x 250 ml	1 x 250 ml	1 x 250 ml
Bouteille traceur UV	1 x 250 ml (étanches avec piston)	1 x 250 ml (étanches avec piston)	1 x 250 ml (étanches avec piston en option)
Dimensions (L x P x H)	105 x 75 x 77 cm	105 x 75 x 77 cm	105 x 75 x 77 cm
Poids (réservoir vide)	112 kg	112 kg	112 kg
Alimentation	230 V 50/60 Hz	230 V 50/60 Hz	230 V 50/60 Hz

Accessoires			
Base de données véhicules	Oui	Oui	Oui
Base de données utilisateurs	Oui	Oui	Oui
Test de performance du circuit AC	Oui	Oui	Oui
Adaptateur kit de rinçage	En option kit	En option	En option
Port USB	Oui	Oui	Oui
Connexion WiFi	Oui	Oui	En option
Application mobile connectée	Oui	Oui	En option

Caractéristiques techniques

ACS 563/ACS 553 et ACS 810

Modèle	ACS 563 / ACS 553	ACS 810
Type de réfrigérant	R1234yf / R134a	R134a
Mode de fonctionnement	Entièrement automatique	Automatique

Fonctions		
Récupération de réfrigérant	Automatique	Automatique
Performances de récupération	Jusqu'à 95 %	Jusqu'à 95 %
Identificateur de réfrigérant	En option (externe)	Non
Récupération des huiles usées	Automatique	Automatique
Vide	Automatique	Automatique
Test de fuite sous vide	Automatique	Automatique
Test de fuite de pression (Pré-charge)	R1234yf: Oui R134a: Non	Non
Test de fuite de pression (N ₂ / N ₂ H ₂)	Non	Non
Fonction huile hybride	Oui	Non
Type d'huile	PAG / POE Automatique	Manuel (via le clavier)
Injection traceur UV	Non	Non
Charge réfrigérant	Auto. avec balance électronique	Auto. avec balance électronique et pompe de charge
Fonction de nettoyage	En option	En option
Imprimante	Oui	Oui
Système de purge d'air	Auto, commande électronique	Automatique

Spécifications techniques		
Valves HP/BP	Sans valve	2
MaNonmètre HP/BP	100 mm Anti-impulsion Class 1	80 mm Anti-impulsion Class 1
MaNonmètre des pression de la cuve interne	Non	40 mm
Tuyau d'entretien	2.5 m (5 m En option)	5 m (2.5 m extensions en option)
Ecran	Ecran couleur 4,3"	Backlit LCD
Compresseur	1/4 HP	1/2 HP
Pompe à vide	70 l/min (2.5 CFM)	283 l/min (10 CFM)
Réservoir interne	R1234yf: 8.9 kg R134a: 9.8 kg (10 l)	35 kg (40 l)
Nonouvelles bouteilles d'huile	2 x 250 ml (étanches avec piston en option)	1 x 2000 ml
Bouteilles d'huile usagée	1 x 250 ml	1 x 2000 ml
Bouteille traceur UV	Non	Non
Dimensions (L x P x H)	99 x 69 x 67 cm	128 x 69 x 69 cm
Poids (réservoir vide)	74 kg	120 kg
Alimentation	230 V 50/60 Hz	230 V 50 Hz

Accessoires		
Base de données véhicules	Oui	Oui
Base de données utilisateurs	Oui	Oui
Test de performance du circuit AC	Oui	Non
Adaptateur kit de rinçage	En option	Kit en option
Port USB	Oui	Non
Connexion WiFi	En option	Non
Application mobile connectée	En option	Non

Le bon équipement pour votre atelier

Rinçage et détection de fuite

Bosch propose une grande variété d'accessoires pour un service et une maintenance des systèmes de climatisation complets et professionnels. Des routines standard telles que la récupération et la recharge aux solutions de dépannage complexes et préparées pour les technologies futures.



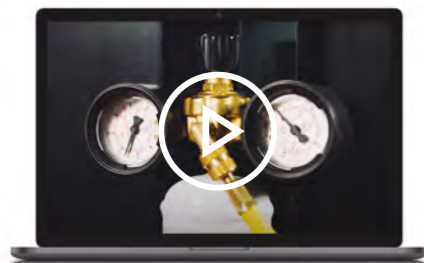
Le rinçage comme meilleure pratique pour retrouver l'efficacité des systèmes de climatisation :

Le rinçage élimine toute trace de lubrifiants, d'huile contaminée, de réfrigérant ou de résidus de carbone du système. La moindre particule de contamination entraîne une perte d'efficacité. Il faut moins de 1/10 de cuillère à café de débris (saleté) pour restreindre complètement le débit de réfrigérant et d'huile dans le système de climatisation d'un véhicule. La propreté et les procédures de rinçage appropriées sont très importantes.



Apprenez à rincer facilement le système de climatisation avec le nouveau kit de rinçage de Bosch

https://www.youtube.com/watch?v=JQ31FpWU0Oo&list=PLq8WufnOgiJjyeR_r_6n7XyKOMXq_Z9AMF&index=26



Dépannage via détection de fuites :

Grâce au kit d'azote de Bosch, la recherche de fuites dans le système de climatisation d'un véhicule est plus efficace que jamais. L'utilisation d'un mélange de gaz traceur à 5 % d'hydrogène et à 95 % d'azote peut aider à localiser plus rapidement les fuites pour réparer le système de climatisation, sans gaspiller de réfrigérant.

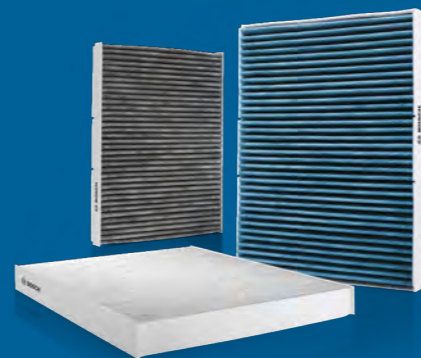


Voyez par vous-même à quel point les fuites peuvent être trouvées efficacement et efficacement lors de l'utilisation du kit d'azote de Bosch.

https://www.youtube.com/watch?v=JQ31FpWU0Oo&list=PLq8WufnOgiJjyeR_r_6n7XyKOMXq_Z9AMF&index=26

! Le saviez-vous ?

La pire des pollutions ne se voit pas !
Bosch recommande de remplacer le filtre une fois par an ou tous les 15 000 kilomètres. Le service de climatisation professionnel pour les clients en atelier doit toujours inclure le remplacement du filtre d'habitacle.



Sélection d'accessoires spéciaux

Selon vos besoins individuels

Grâce à sa grande variété de consommables tels que les huiles pour pompes à vide ou pour véhicules électriques et hybrides ainsi que d'autres accessoires spéciaux pour préparer ou mettre à niveau les stations de climatisation, les ateliers peuvent s'équiper en fonction de leurs besoins.

Kit de rinçage

Les constructeurs automobiles ont donné des directives précises pour toutes les procédures requises après le remplacement d'un composant du système de climatisation. Le kit de rinçage pour les stations de climatisation a été développé en collaboration avec les plus grands constructeurs automobiles.



ACT1234

Bouteille de rinçage avec filtre et kit de connexions pour s'assurer que le système de climatisation est propre et exempt de tout débris étranger qui pourrait provoquer des blocages ou une restriction du débit d'huile/de réfrigérant empêchant le compresseur de fonctionner efficacement.

S P00 101 175



ACT1234-SFK

Kit de rinçage ACT1234 avec kit d'adaptateurs universels ACT2502-104.

S P00 101 176



ACT2502-104

Kit d'adaptateurs universels pour isoler les composants du système de climatisation pour le rinçage en boucle fermée. Convient à la plupart des extrémités pour permettre la fixation du kit de rinçage.

S P00 100 734



SP00101974

Kit d'adaptateurs professionnels pour aider à connecter les composants du système de climatisation aussi simplement que possible. Se compose de 15 adaptateurs différents.

S P00 101 974

ACT2600-185	Cône extra large 34 mm pour adaptateur de rinçage	S P00 101 282
ACT1800-460	Filtre déshydrateur by-pass (groupe VW)	S P00 101 283
ACT2602-273	TXV Valve Bridge (VW Group)	S P00 101 284
ACT2602-274	TXV Valve Bridge S Class (Mercedes)	S P00 101 285
ACT2602-275	TXV Valve Bridge C Class (Mercedes)	S P00 101 286

Sélection d'accessoires spéciaux

Utiles pour votre travail quotidien

Détection de fuites

La recherche de fuites dans le système AC est prise en charge par un choix de solutions de Bosch. Bosch propose une large gamme d'équipements pour pressuriser et tester le système afin de localiser les fuites rapidement et facilement.



FLG820
Détecteur de fuite universel (R134a, R1234yf, H2), Régulateur de pression (0-100 bars), Adaptateur pour bouteille ACTN2H2, Tuyaux de raccordement ¼ SAE, (155 cm), Manomètre de pression, Coupleur rapide HP R134a (SAE), Coupleur rapide HP R1234yf (SAE), Bouteille N₂H₂ (2 litres).

S P00 101 946



FLG720
Détecteur de fuite universel (R134a, R1234yf, H2), Régulateur de pression (0-100 bars), Adaptateur pour bouteille ACTN2H2, Tuyaux de raccordement ¼ SAE, (155 cm), Manomètre de pression, Coupleur rapide HP R134a (SAE), Coupleur rapide HP R1234yf (SAE).

S P00 101 992



FLG220
Détecteur de fuites pour H₂ et fluides frigorigènes. Détection de concentration H₂ de 5 ppm. Capteur semi-conducteur chauffant et contrôle du microprocesseur pour un traitement du signal numérique fiable. Niveau de sensibilité aux fuites réglable avec 7 indicateurs visuels LED.

S P00 101 990



RA504075
Chariot porte-bouteilles N₂ avec kit R134a comprenant régulateur de pression 0-38 bar avec manomètres et tuyau de service 2,5 m avec raccord rapide R134a.

S P01 100 360



RA504076
Chariot porte-bouteilles N₂H₂ avec kit R134a comprenant régulateur de pression 0-10 bar avec manomètres et tuyau de service 2,5 m avec raccord rapide R134a.

S P00 101 196



ACT50yf
R1234yf Coupleur HP + ¼ SAE - 12 mm adaptateur pour RA504075/76

S P00 101 589



RA16286B
Traceur UV universel 240 ml pour R134a et R1234yf, pour 32 applications, approuvé OEM, certifié SAE, flacon doseur compressible

1 692 600 144



SP00101018
Seringue Twister d'injection d'huile ou traceur pour R134a

S P00 101 018



SP00101465
Adaptateur R1234yf pour seringue Twister S P00 10 1018

S P00 101 465

ACT1234-NXK	Kit N ₂ /N ₂ H ₂ avec collecteur supplémentaire et raccords pour activer la fonction intégrée de détection de fuite N ₂ /N ₂ H ₂ (ne convient pas pour ACS 563/553)	S P00 101 740
ACT1234-NIK	Kit d'installation N ₂ H ₂ avec support de bouteille avec régulateur de pression et flexible de raccordement (ne convient pas pour ACS 563/553)	S P00 101 952

Outils spéciaux et adaptateurs



RA161000
Kit de joints toriques : 10 pièces / 25 modèles

S P0F 210 059



RA162000
Kit de valves Schrader : 7 types + 1 outil

S P00 101 681

SP00101700	Adaptateur extension HP pour R1234yf	S P00 101 700
ACT12688	Adaptateur extension BP pour R1234yf	S P00 101 825
ACT12686	Adaptateur extension HP pour R134a et R1234yf	S P01 013 44
ACT12689	Adaptateur extension BP pour R134a	S P00 101 826
RA6050KIT	Kit bus et poids-lourds	S P00 101 408
SP00101972	Aimant de service pour ouverture manuelle des électrovannes	S P00 101 972
UK30428	Adaptateur nipple M 14 x 1,5 mâle torique - 1/4" male flare	S P00 100 900
RA40333	Rallonge tuyau nipple, 1/4" male flare - 1/4" male flare	S P00 101 078

Divers



RA43230EU
Thermomètre numérique de -50 °C à 150 °C avec une précision de +/- 1 °C. Celsius/Fahrenheit, mise hors tension automatique, une pile LR44

S P00 101 824



STRPK_134
Kit de démarrage R134a contenant kit O'Ring, UV Dye 240 ml, huile PAG 46 Flacon 250 ml, lampe UV avec lunettes et gants de sécurité

S P00 101 416



STRPK_1234YF
Kit de démarrage R1234yf contenant kit O'Ring, UV Dye 240 ml, huile PAG 46 Flacon 250 ml, lampe UV avec lunettes et gants de sécurité

S P00 101 409

SP00101379	Dongle Wi-Fi USB pour les stations ACS xx3	S P00 101 379
AC3339	Mise à jour de la base de données R1234yf et R134a pour les unités ACS x63 et ACS x53	S P01 502 973
ACT1234-RIK	Kit identification de réfrigérant R1234yf	S P00 101 951
ACT1234-PIK	Kit installation d'imprimante pour ACS xx3 units	S P00 101 953

Consommables

AZOIDRO 2.2 x 4	Bouteille N ₂ H ₂ - 2,2l - 4 pièces	S P00 101 996
AZOIDRO 1 x 6	Bouteille N ₂ H ₂ - 1l - 6 pièces	S P00 101 997
5607069	Papier pour imprimante intégrée dans ACS	S P00 100 087
5604052	Huile pour pompe à vide R134y/R1234yf - 600ml - 1 bouteille	S P00 100 086
5604052PACK	Huile pour pompe à vide R134y/R1234yf - 600ml - 12 bouteilles	S P00 100 088
PAGRf100	Huile compresseur véhicule PAG (ISO 100) pour stations au R134a - 250ml	S P00 101 034
PAGRf150	Huile compresseur véhicule PAG (ISO 150) pour stations au R134a - 250mls	S P00 101 035
PAGRf46	Huile compresseur véhicule PAG (ISO 46) pour stations au R134a - 250ml	S P00 101 036
PAGRf46yf	Huile compresseur véhicule PAG (ISO 46) pour stations au R1234yf - 250ml	S P00 101 422
POERFOIL	Huile compresseur véhicule HYBRIDE / ELECTRIQUE au R134a POE (ISO 80) - 250ml	S P00 101 586
POERFOILyf	Huile compresseur véhicule HYBRIDE / ELECTRIQUE au R1234yf POE (ISO 80) - 250ml	S P00 101 827
PAGRfSD	Huile compresseur véhicule HYBRIDE / ELECTRIQUE SANDEN SPA2 (R134a / R1234yf) PAG - 250ml	S P00 101 828
RA245VSK	Kit d'extension tuyau 2,5m HP/BP pour R134a	S P00 100 075
RA500VSK	Kit d'extension tuyau 5m HP/BP pour R134a	S P01 100 358
1234-SH5	Kit d'extension tuyau 5m HP/BP pour R1234yf	S P00 101 877
1x34-SH5	Kit d'extension tuyau 5m HP/BP pour R134a	S P00 101 878

Assistance technique et service formation

Accompagnement des ateliers

Même le technicien le plus expérimenté peut avoir des questions lors du diagnostic de cas complexes. Les sessions de support technique et de formation aident les techniciens à trouver la solution aux différents cas de réparation de véhicules.



Le service et la réparation deviennent plus faciles et plus rapides

En plus de l'assistance téléphonique classique, nos experts fournissent aux abonnés une assistance compétente et en direct via des offres de diagnostic telles que l'enquête technique, le diagnostic à distance et l'application Visual Connect Pro. Bénéficiez de nos connaissances approfondies du secteur de la réparation automobile (voitures particulières et véhicules utilitaires) et de l'assistance produit pour les équipements d'atelier Bosch.

Service formation

Les véhicules d'aujourd'hui deviennent de plus en plus complexes et les nouvelles technologies posent des défis. C'est pourquoi il est important de rester à jour et d'approfondir son savoir-faire. Les ateliers peuvent choisir parmi plus de 100 sessions de formation pratique en présentiel et des offres numériques sur des sujets d'actualité. Ceci est complété par une formation en ligne et diffusée en direct sur le Web.

Grâce au service formation de Bosch, les techniciens apprennent à résoudre des cas pratiques sur des systèmes automobiles disponibles dans le commerce. L'objectif est d'appliquer les connaissances nouvellement acquises directement dans leur propre environnement d'atelier, augmentant ainsi la productivité et réduisant les temps d'attente pour les clients.

Les avantages en un coup d'oeil

- ▶ **Compétence étendue** dans la technologie des systèmes de véhicules de Bosch
- ▶ **Expertise dans les systèmes mécaniques et électriques** des véhicules de toutes marques
- ▶ **Résolution rapide des problèmes**
- ▶ **Disponibilité constante** des dernières informations



Ce qui vous motive, nous conduit

Depuis plus de 125 ans, les innovations Bosch permettent aux véhicules de circuler et aux personnes de se déplacer en toute sécurité et décontraction.

La rechange automobile Bosch propose aux garages automobiles et aux grossistes, une combinaison unique en son genre à l'échelle mondiale :

Diagnostic efficace

Equipements de garage innovants

Service logistique plus rapide et plus fiable

Une offre de pièces de rechange la plus importante au monde tant pour les pièces neuves que pour les pièces en mode échange standard

Concepts de garage adaptés à tous les besoins

Offre étendue de formations

Support ciblé en matière de marketing et de vente

Hotline d'assistance compétente

Site internet pour les pièces et l'équipement

De nombreux services complémentaires pour assurer votre succès

Robert Bosch France SAS

Automotive Aftermarket

32 avenue michelet

93404 Saint Ouen

France

Robert Bosch NV/SA

Automotive Aftermarket

Rue Henri-Joseph Genesse 1

1070 Bruxelles

Belgique

Plus d'informations :

www.boschaftermarket.com

Plus d'informations :

www.bosch.be

Suivez notre actualité sur LinkedIn :

[Bosch Rechange Auto France](#)

Suivez notre actualité sur LinkedIn :

[Bosch Automotive Aftermarket Belgium](#)