

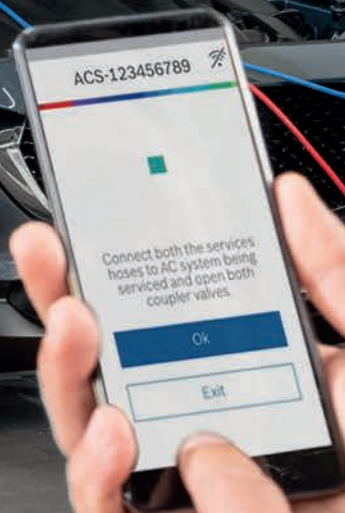


**BOSCH**

Technologie voor het leven

Gedreven door

**AUTONOMIE**



## Professionele aircoservice apparatuur

Aircoserviceoplossingen voor de koudemiddelen  
R1234yf en R134a

# Bosch als 360° partner

## Een uitstekende keuze voor aircoservice

Aircosystemen in voertuigen moeten regelmatig een onderhoud krijgen. Door de alomvattender complexere en gevarieerdere voertuigsystemen dienen werkplaatsen over een uitgebreide kennis en

apparatuur te beschikken die aangepast is aan de specifieke vereisten en die hen het beste kan ondersteunen in hun dagelijkse werkzaamheden.

# Professionele aircoservice

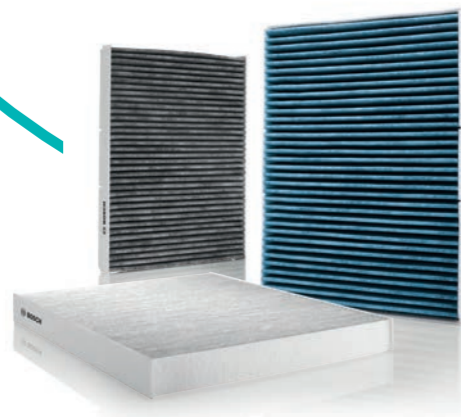
## op alle gebied

Naast de aircoserviceapparaten en een uitgebreid aanbod aan toebehoren bieden we ook Bosch diagnoseoplossingen. De diagnosesoftware ESI[tronic] 2.0 Online is afgestemd op de diagnosestoelsten van de KTS-reeks, waardoor we een professionele aircoservice kunnen bieden die tot in de puntjes is uitgewerkt.

Nog geen ervaring? Met onze technische trainingen stomen we uw werkplaatsteam klaar voor een onberispelijke aircoservice. En omdat we bij elke professionele aircoservice ook het filter vervangen, beschikken we over een uitgebreid aanbod aan interieurfilters.

ESI[tronic] 2.0  
Online

Bosch  
Connected  
Repair



Ontdek de efficiëntie, precisie, het comfort, de flexibiliteit, automatisering en connectiviteit die die garant staan voor een professionele en rendabele aircoservice in uw werkplaats

# Aircoservice voor e-mobiliteit

## Uw toekomstige dagelijkse business

Door het gestaag groeiend aantal hybride en elektrische voertuigen op de weg wordt een professionele aircoservice alsmaar belangrijker voor de werkplaatsen. Want in dit type voertuigen speelt het aircosysteem een belangrijke rol in het thermomanagement.



### Benut het e-ditioneel potentieel

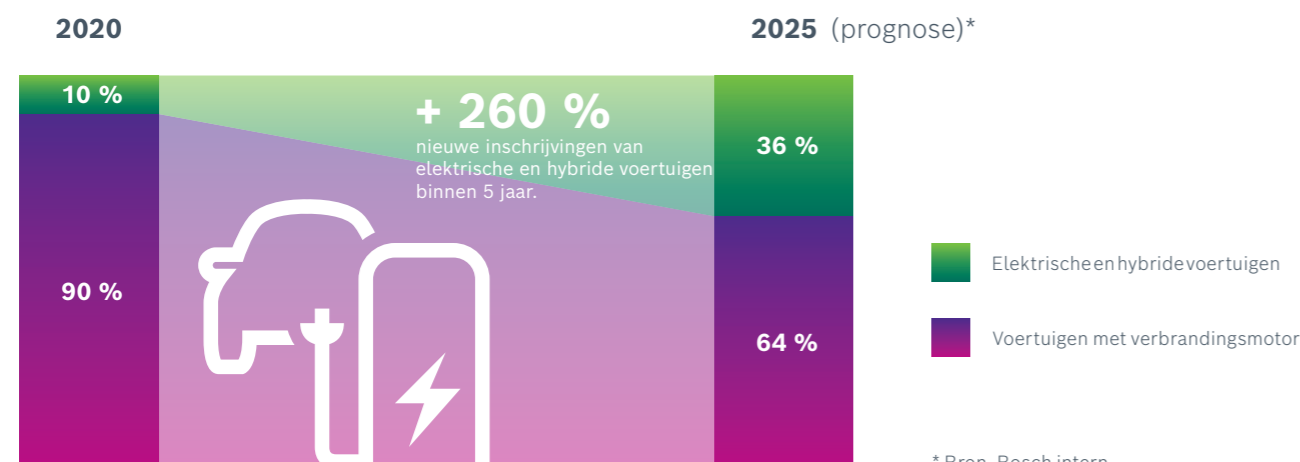
Door de batterij te koelen, ondersteunt het aircosysteem efficiënte oplaadprocessen en draagt het in hoge mate bij tot de prestaties van het voertuig en de levensduur van de batterij. Een regelmatige aircoservice voor elektrische en hybride voertuigen draagt niet alleen bij tot het comfort maar helpt ook de waarde van het voertuig te handhaven. Gezien de ontwikkelingen op de voertuigmarkt wordt dit in de nabije toekomst een belangrijk onderdeel van uw dagelijks werk.



Meer informatie over het intelligente thermomanagement van Bosch.

<https://www.youtube.com/watch?v=Qck3zxWQZio>

### Prognose nieuwe inschrijvingen 2020 - 2025 (Personenwagens/Lichte vrachtwagens)



# Bosch aircoservice apparatuur

## Altijd de juiste keuze voor uw werkplaats

Aircosystemen in voertuigen moeten regelmatig een onderhoud krijgen. Het marktpotentieel voor een intelligente aircoservice blijft alsmaar groeien en wordt steeds belangrijker, vooral bij hybride en elektrische voertuigen. Met zijn nieuwe generatie ACS-apparatuur maakt Bosch het onderhoud van de R134a- en R1234yf-systemen eenvoudiger en efficiënter. De productontwikkeling werd gedreven

door Bosch en zijn jarenlange ervaring in de aftermarket, samen met een diepgaande analyse van de klantenervaringen met onze ACS-apparaten. De werkplaats beschikt steeds over de juiste uitrusting, van de high-endtoestellen met alles erop en eraan tot de basismodellen - met de juiste balans tussen prestaties en functionaliteiten om alle onderhoudstaken moeiteloos uit te voeren.

+ Terugwinningsgraad tot 95 %

+ PAG/POE

+ 99 % terugwinningsgraad in plaats van 95 %

+ PAG/POE

+ UV-injectie

+ Tweetrapsvacuümpomp

+ 99 % terugwinningsgraad in plaats van 95 %

+ PAG/POE

+ Luchtdichte uv/olieflessen

+ Tweetrapsvacuümpomp

+ Geïntegreerde N2H2 druklekttest

+ 99 % terugwinningsgraad in plaats van 95 %

+ PAG/POE

+ Luchtdichte uv/olieflessen

+ Tweetrapsvacuümpomp

+ Geïntegreerde N2H2 druklekttest

+ Koudemiddelidentificeerder

**ACS 563 / ACS 553**

**De basisuitrusting voor aircoservice**

Een gebruiksvriendelijk en volautomatisch apparaat zonder handmatige kranen waarmee u veel tijd bespaart. De veilige en nauwkeurige werking is steeds gewaarborgd door de positie van de interne fles binnenin het frame van de ACS. De elektronisch gestuurde luchtzuivering houdt het koudemiddel in de interne fles vrij van lucht en niet-condenseerbare gassen.

**ACS 663 / ACS 653**

**Geavanceerd toestel voor een zeer efficiënte aircoservice**

'Deep Recovery'-functie met een recuperatiepercentage tot 99 % zorgt voor betere prestaties en tijdswinst. De krachtige vacuümpomp zorgt ook bij grotere systemen voor een snelle service. Met de geïntegreerde lekdetectietest en de UV-contrastvloei-stof spoort u lekken snel op. Dankzij het intelligente oliebeheer voor PAG/POE-olie is de werkplaats klaar voor de toekomst en hoeft men de flessen niet handmatig te verwisselen.

**ACS 763 / ACS 753**

**De perfecte volautomatische aircoservice**

Bovenop de belangrijkste functies van de ACS 6x3 biedt de premiumversie een beter overzicht en meer gebruiksgemak dankzij een groot kantelbaar display. Dankzij de ingebouwde lekdetectie met stikstof of formeergas kunt u lekken nauwkeuriger en sneller opsporen. Door de afgedichte uv/olieflessen kan er geen lucht in de flessen en komt er geen vocht in het systeem terecht.

**ACS 863**

**Premium aircoservice met geïntegreerde koudemiddelidentificeerder**

De koudemiddelidentificeerder controleert de kwaliteit van het R1234yf koudemiddel volgens de SAE- en OE-specificaties.

# ACS 863

## Premium aircoservice



R1234yf



**Volautomatisch R1234yf serviceapparaat met geïntegreerde koudemiddeldetectie – voor wie op zoek is naar het beste en meest complete aircoservice apparaat voor het nieuwe koudemiddel.**

De ACS 863 is compatibel met hybride aircosystemen en voldoet aan de specificaties van de Duitse autofabrikanten en aan de normen van SAE en van de Europese Unie.

Dankzij de uiterst precieze meettechnologie en geïntegreerde 'Deep Recovery'-functie met een recuperatiepercentage tot 99 % zorgt de ACS 863 voor een zeer professionele en rendabele aircoservice.

Dankzij de volautomatische servicefuncties en de afwezigheid van manuele kranen, de krachtige componenten, geïntegreerde koudemiddelkwaliteitstest, lekdetectie en vacuümtests, en de mogelijkheid om verbinding te maken met het netwerk van Bosch Connected Repair, laat de ACS 863 niets te wensen over.



**Bestelnummer**

**ACS 863: SP00000162**

### De voordelen in een oogopslag

- ▶ **Geen verontreiniging dankzij de koudemiddelkwaliteitscontrole** via een geïntegreerde koudemiddelidentificeerder
- ▶ **Milieuvriendelijk** dankzij de Deep Recovery functie die tot 99% van het koudemiddel recupereert
- ▶ **Spoor lekken sneller op en voer professionele reparaties uit** dankzij de ingebouwde lekdetectie- en vacuümtest
- ▶ **Toekomstgericht en veilig werken** dankzij slim oliebeheer die verontreiniging van verschillende oliën voorkomt met een volledig gescheiden, hermetisch gesloten olie-injectiesysteem
- ▶ **Uitstekend overzicht en gebruiksgemak** dankzij de grote kantelbare bedieningsconsole en kleurenscherm met innovatieve gebruikersinterface



**Waarom is de controle van de koudemiddelkwaliteit zo belangrijk?**

Vervuiling kan de prestaties van het aircosysteem van de wagen beïnvloeden. Tijdens een professionele aircoservice controleert men ook de koudemiddelkwaliteit. Vervuiling veroorzaakt schade aan het aircosysteem van de wagen – wat tot mindere prestaties leidt of tot nog meer schade op lange termijn.

# ACS 763 en ACS 753

## Premium aircoservice



R1234yf



R134a



**De volautomatische serviceapparaten voor R1234yf of R134a aircosystemen in personenwagens en vrachtwagens voldoen aan de strengste eisen.**

De ACS 763 en ACS 753 zijn geschikt voor elektrische en hybride voertuigen en zijn ontworpen om een tijdbesparende professionele service te bieden. Ze hebben geen handmatige kranen, bieden volautomatische servicefuncties, krachtige componenten, lekdetectie en vacuümtests.

Dankzij de uiterst precieze meettechnologie en 'Deep Recovery'-functie, die tot 99 % van het koudemiddel recupereert, is een professionele en rendabele aircoservice gegarandeerd. Met de Bosch Connected Repair software worden de serviceresultaten automatisch opgeslagen op uw computernetwerk.



**Bestelnummer**

**ACS 763: SP00000163**

**ACS 753: SP00000160**

### De voordelen in een oogopslag

- ▶ **Krachtige prestaties met de 'Deep Recovery'-functie** die tot 99 % van het koudemiddel recupereert
- ▶ **Spoor lekken sneller op en voer professionele reparaties uit** dankzij de ingebouwde lekdetectie- en vacuümtest
- ▶ **Toekomstgericht en veilig werken** dankzij slim oliebeheer die verontreiniging van verschillende oliën voorkomt met twee volledig gescheiden en hermetisch afgesloten oliecircuits
- ▶ **Uitstekend overzicht en gebruiksgemak** dankzij de grote kantelbare bedieningsconsole en kleurenscherm met innovatieve gebruikersinterface



**Wist u dit?**

Met Bosch Connected Repair kunt u tijdens het reparatieproces **10 minuten** per voertuig besparen. Het verbindt softwaresystemen, werkplaatsapparatuur en voertuiggegevens om de efficiëntie en workflows van de werkplaats te optimaliseren.

# ACS 663 en ACS 653

Geavanceerd toestel voor een zeer efficiënte aircoservice



R1234yf



R134a

## De nieuwe standaard in R1234yf en R134a airconditioningserviceapparaten.

De ACS 663 en ACS 653 combineren een snelle service, operationele flexibiliteit, automatisering en connectiviteit – ze zorgen voor uitstekend onderhoud en rendabiliteit van uw werkplaats.

Onze alleskunnners zijn ideaal voor werkplaatsen met gemiddelde tot hoge werkbelastingen op het gebied van airconditioningservice. Met uiterst precieze meettechnologie en volautomatische service zorgen de apparaten voor efficiënt en rendabel onderhoud aan airconditioningsystemen in personenwagens, vrachtwagens, hybride of elektrische voertuigen. De geïntegreerde 'Deep Recovery'-functie zorgt voor een recuperatiepercentage tot 99% - voor maximale zuinigheid en meer duurzaamheid.

Beide apparaten voeren alle taken volautomatisch uit, zonder handmatig ingrijpen. Ze beschikken over krachtige componenten en een geïntegreerde vacuümtest en zijn ontworpen om tijd te besparen. Met verschillende uitbreidingsopties zoals wifiverbindingskit, koudemiddeldetectie of lekdetectiekit, kunt u de ACS 663 en ACS 653 aanpassen aan de individuele behoeften van uw werkplaats.



### Bestelnummer

ACS 663-P: SP00000172

ACS 663-RI: SP00000173

ACS 653-P: SP00000175

### De voordelen in een oogopslag

- ▶ **Krachtige prestaties** met de 'Deep Recovery'-functie die tot 99% van het koudemiddel recupereert
- ▶ **Spoor lekken sneller op en voer professionele reparaties uit** dankzij de ingebouwde vacuümtest
- ▶ **Toekomstgericht en veilig werken** dankzij slim oliebeheer die verontreiniging van verschillende oliën voorkomt door twee volledig gescheiden oliecircuits voor PAG- en POE-olie
- ▶ **Verkleint het risico op overdruk en houdt het koudemiddel vrij van niet-condenseerbaar gas** dankzij het elektronisch gestuurde luchtzuiveringssysteem



### Wist u dit?

#### Belang van PAG/POE-beheer

Bij elektrische en hybride aircosystemen is het belangrijk dat de compressorolie, vooral POE's en speciale PAG's, niet-geleidend is om het systeem vanuit elektrisch oogpunt draaiende te houden. Dit is alleen verzekerd wanneer men de juiste oliesoort gebruikt en indien er geen kruisverontreiniging van verschillende types aanwezig is. Vanuit dit oogpunt voldoen alle apparaten aan SAE J2843 of SAE J2788.

# 'Deep Recovery'-functie

Voor hoge koudemiddelrecuperatiepercentages

Bijna alle autofabrikanten raden specifieke serviceintervallen aan voor airconditioningsystemen. Een aircoservice omvat een functionele en visuele inspectie en het vervangen van het koudemiddel. Tijdens de standaardprocedure recupereert de compressor van het aircoserviceapparaat het koudemiddel en slaat het op in zijn eigen tank.

Daardoor wordt tot 95% van het koudemiddel gerecupereerd in verschillende stappen. De resthoeveelheid ontsnapt via de uitlaat van de vacuümpomp tijdens de vacuümfase. Om dit verlies aan koudemiddel tot een strikt minimum te beperken en de aircoservice te versnellen, werd een geoptimaliseerde functie ontwikkeld: 'Deep Recovery'.



Cijfers hangen af van de specifieke aircosysteemconfiguratie en werkomstandigheden

## Bosch aircoserviceapparaten met Deep Recovery

In een tweede recuperatiefase na de standaard procedure onttrekt de vacuümpomp zoveel mogelijk resterend koudemiddel. Afhankelijk van het aircosysteem en de werkomstandigheden kan men zo tot 99% van het koudemiddel recupereren. In de volgende vacuümfase komt slechts een heel kleine hoeveelheid restkoudemiddel in de atmosfeer terecht. Vooral bij het dure R1234yf koudemiddel betekent dit een enorme besparing.

Nog een voordeel van Deep Recovery: de vacuümpomp begint het airconditioningsysteem zo vroeg mogelijk tijdens de koudemiddelrecuperatie te ontvochtigen. Voor de werkplaatsen betekent dit een extra tijdsbesparing tijdens het uitvoeren van de aircoservice en worden bijkomende vacuümfases aanzienlijk gereduceerd. Men kan dus sneller beginnen met het vullen van het aircosysteem.

## Meer koudemiddel efficiënter recupereren en het milieu beschermen

Op die manier voert het Bosch aircoserviceapparaat 2 fases (koudemiddelrecuperatie en vacuümfase) in één stap uit. Deep Recovery vermindert ook de wachttijd tijdens het opbouwen van de druk. Dankzij deze besparende procedure wordt het verlies van milieubelastend koudemiddel ook beperkt.



### Wist u dit?

**Deep Recovery beschermt het milieu, bespaart geld en versnelt de aircoservice omdat twee fasen in één stap worden uitgevoerd.**

# ACS 563 en ACS 553

## De juiste keuze voor standaardroutines

 R1234yf  R134a



### De juiste keuze voor standaardroutines bij R1234yf of R134a aircosystemen.

De nieuwkomers in het assortiment van Bosch aircoservice-apparaten bieden een goede balans tussen prijs, prestaties en functionaliteit en dekken de basisservicetaken af zoals koudemiddelrecuperatie, recyclage en bijvullen.

Productdesign en -ontwikkeling zijn gefocust op de essentiële elementen in de ACS 563 en ACS 553 – waardoor ze perfect geschikt zijn voor standaard service- en onderhoudstaken bij zowel conventionele als hybride en elektrische voertuigen met het R134a of R1234yf koudemiddel.

De apparaten zijn geschikt voor kleinere werkplaatsen met een lage werkbelasting op het gebied van aircoservice of als tweede apparaat tijdens de piekperiodes in de lente en zomer. Met uiterst precieze meettechnologie en volautomatische service zorgen de apparaten voor efficiënt onderhoud.



#### Bestelnummer

 ACS 563-P: SP00000152

 ACS 553-P: SP00000149

### De voordelen in een oogopslag

- ▶ **Verkorting van servicetijd** aangezien alle taken volautomatisch uitgevoerd worden
- ▶ **Verkleint het risico op overdruk en houdt het koudemiddel vrij van niet-condenseerbaar gas** dankzij het elektronisch gestuurd luchtzuiveringssysteem
- ▶ **Geschikt voor elke taak** Een toekomstbestendige investering voor uw werkplaats.
- ▶ **Veilig werken in de werkplaats gegarandeerd** dankzij het metalen kader dat componenten zoals de interne tank beschermt
- ▶ **Ingebouwde thermische printer** voor het afdrukken van de serviceresultaten.



#### Wist u dit?

##### Het belang van elektronische sturing van luchtzuivering

De automatische elektronische afvoer van niet-condenseerbare gassen minimaliseert hogedrukopbouw die de voltooiing van de terugwinning van het koudemiddel in de weg staat. De softwaresturing zorgt ervoor dat het op het juiste tijdstip gebeurt, wanneer de machine in stand-bymodus is en lucht en koudemiddel gescheiden zijn, waardoor er geen koudemiddelverlies optreedt. Het mengsel van niet-condenseerbare gassen en gerecycleerd koudemiddel kan een zware impact hebben op de bedrijfsomstandigheden, energie-efficiëntie en de levensduur van de aircocompressor van het voertuig.

# ACS 810

## Grotere aircosystemen onderhouden

 R134a



### Volautomatische airconditioningservice voor bussen en zware bedrijfsvoertuigen.

De ACS 810 werd speciaal ontworpen voor het servicen van grotere aircosystemen met R134a van bussen en andere zware bedrijfsvoertuigen.

Het apparaat controleert automatisch de recuperatie, recyclage en het bijvullen van koudemiddel. Dankzij de 5 meter lange serviceslangen is het aansluiten op de airconditioningsystemen eenvoudig. Dankzij de ingebouwde olieflessen van 2 liter voor injectie en olierecuperatie kan de ACS 810 een groot volume aan compressorsmeermiddel recupereren en vullen.

Tijdens de recuperatie zorgt een dubbele ventilator voor uitstekend temperatuurbeheer en een constante koudemiddeldruk. Dit beschermt de interne componenten ook tegen oververhitting. De krachtige vulpomp zorgt voor snel en volledig bijvullen met koudemiddel.

De ACS 810 garandeert een professionele airconditioningservice voor bussen en zware bedrijfsvoertuigen en heeft ook een printer om gedetailleerde rapporten te printen.



#### Bestelnummer

 ACS 810: SP00000003

### De voordelen in een oogopslag

- ▶ **Verkorting van de servicetijd** dankzij de krachtige koudemiddelvulpomp
- ▶ **Snel vacuüm voor reiniging van aircosystemen** dankzij de krachtige vacuümpomp
- ▶ **Comfortabel werken** omdat standaard lange serviceslangen (5 m) worden meegeleverd



#### Wist u dit?

##### Het belang van de diepvacuümpomp

Een goede vacuümfase is niet alleen nodig om het koudemiddelbijvulproces te ondersteunen, maar vooral om vocht uit het aircosysteem zelf te onttrekken. Vocht in een aircosysteem kan immers een negatieve impact hebben door zuuropbouw, wat kan leiden tot een defecte compressor. Een goede vacuümfase heeft dan ook positieve effecten op de koelprestaties. Daarom zijn al onze apparaten uitgerust met krachtige vacuümpompen.

# Technische gegevens

## ACS 863, ACS 763/ACS 753 en ACS 663/ACS 653

Model	ACS 863	ACS 763 / ACS 753	ACS 663 / ACS 653
Type koudemiddel	R1234yf	R1234yf / R134a	R1234yf / R134a
Bedrijfsmodus	Volautomatisch	Volautomatisch	Volautomatisch

Functies			
Koudemiddelrecuperatie	Automatisch	Automatisch	Automatisch
Terugwinningsgraad	Tot 99 %	Tot 99 %	Tot 99 %
Koudemiddelidentificeerder	Ja	Optioneel	Optioneel
Recuperatie gebruikte olie	Automatisch met elektronische weegschaal	Automatisch met elektronische weegschaal	Automatisch met elektronische weegschaal
Vacuüm	Automatisch	Automatisch	Automatisch
Vacuümlctest	Automatisch	Automatisch	Automatisch
Drukverliestest	Ja	R1234yf: Ja R134a: Nee	R1234yf: Ja R134a: Nee
Drukverliestest (N2 / N2H2)	Ja	Ja	Optioneel
Geschikt voor hybride aircosysteem	Ja	Ja	Ja
Olie-injectie	PAG en POE Automatisch met elektronische weegschaal	PAG en POE Automatisch met elektronische weegschaal	PAG en POE Automatisch
UV-injectie	Automatisch met elektronische weegschaal	Automatisch met elektronische weegschaal	Automatisch
Koudemiddel bijvullen	Automatisch met elektronische weegschaal	Automatisch met elektronische weegschaal	Automatisch met elektronische weegschaal
Spoelset	Optioneel	Optioneel	Optioneel
Ingebouwde printer	Ja	Ja	ACS 663-RI ACS 663-P ACS 653-P
Luchtzuiveringssysteem	Automatisch met elektronische regeling	Automatisch met elektronische regeling	Automatisch met elektronische regeling

Technische specificaties			
HD en LD kranen	-	-	-
HD en LD manometers	100 mm puls vrij Klasse 1	100 mm puls vrij Klasse 1	100 mm puls vrij Klasse 1
Tankdrukmeter	Digitaal	Digitaal	Digitaal
Lengte serviceslangen	2,5 m (5 m optioneel)	2,5 m (5 m optioneel)	2,5 m (5 m optioneel)
Display	7" kleurendisplay	7" kleurendisplay	4,3" kleurendisplay
Compressor	1/4 HP	1/4 HP	1/4 HP
Vacuümpomp	170 l/min (6 CFM)	170 l/min (6 CFM)	170 l/min (6 CFM)
Inhoud interne koudemiddelfles	19,5 kg (22 l)	R1234yf: 19,5 kg R134a: 21,5 kg (22 l)	R1234yf: 19,5 kg R134a: 21,5 kg (22 l)
Flessen nieuwe olie	2 x 250 ml (hermetisch afgesloten)	2 x 250 ml (hermetisch afgesloten)	2 x 250 ml
Fles gebruikte olie	1 x 250 ml	1 x 250 ml	1 x 250 ml
UV-contrastvloei stof	1 x 250 ml (hermetisch afgesloten)	1 x 250 ml (hermetisch afgesloten)	1 x 250 ml
Afmetingen (h x b x d)	105 x 75 x 77 cm	105 x 75 x 77 cm	105 x 75 x 77 cm
Gewicht	112 kg	112 kg	112 kg
Voeding	230 V 50/60 Hz	230 V 50/60 Hz	230 V 50/60 Hz

Overige functies			
Voertuigdatabank	Ja	Ja	Ja
Programmeerbare gebruikersdatabank	Ja	Ja	Ja
Aircosysteemprestatietest	Ja	Ja	Ja
Voertuigspoeladapterset	Optionele kit	Optioneel	Optioneel
USB-poort	Ja	Ja	Ja
Draadloze verbinding	Ja	Ja	Optioneel
Verbinding met mobiele app	Ja	Ja	Optioneel

# Technische gegevens

## ACS 563/ACS 553 en ACS 810

Model	ACS 563 / ACS 553	ACS 810
Type koudemiddel	R1234yf / R134a	R134a
Bedrijfsmodus	Volautomatisch	Automatisch

Functies		
Koudemiddelrecuperatie	Automatisch	Automatisch
Terugwinningsgraad	Tot 95 %	Tot 95 %
Koudemiddelidentificeerder	Optioneel (extern)	Nee
Recuperatie gebruikte olie	Automatisch	Automatisch
Vacuüm	Automatisch	Automatisch
Vacuümlctest	Automatisch	Automatisch
Drukverliestest	R1234yf: Ja R1324a: Nee	Nee
Drukverliestest (N2 / N2H2)	Nee	Nee
Geschikt voor hybride aircosysteem	Ja	Ja
Olie-injectie	PAG / POE Automatisch	Handmatig (via toetsenbord)
UV-injectie	Nee	Nee
Koudemiddel bijvullen	Automatisch met elektronische weegschaal	Automatisch met elektronische aanduiding en vulpomp
Spoelset	Optioneel	Optioneel
Ingebouwde printer	ACS 563-P ACS 553-P	Ja
Luchtzuiveringssysteem	Automatisch met elektronische regeling	Automatisch

Technische specificaties		
HD en LD kranen	-	2
HD en LD manometers	100 mm puls vrij Klasse 1	80 mm puls vrij Klasse 1
Tankdrukmeter	Nee	40 mm
Lengte serviceslangen	2,5 m (5 m optioneel)	5 m (verlengstukken 2,5 m optioneel)
Display	4,3" kleurendisplay	Lcd met achtergrondverlichting
Compressor	1/4 HP	1/2 HP
Vacuümpomp	70 l/min (2,5 CFM)	283 l/min (10 CFM)
Inhoud interne koudemiddelfles	R1234yf: 8,9 kg R134a: 9,8 kg (10 l)	35 kg (40 l)
Flessen nieuwe olie	2 x 250 ml	1 x 2000 ml
Fles gebruikte olie	1 x 250 ml	1 x 2000 ml
Fles UV-contrastvloei stof	Nee	Nee
Afmetingen (h x b x d)	99 x 69 x 67 cm	128 x 69 x 69 cm
Gewicht	74 kg	120 kg
Voeding	230 V 50/60 Hz	230 V 50 Hz

Toebehoren		
Voertuigdatabank	Ja	Ja
Programmeerbare gebruikersdatabank	Ja	Ja
Aircosysteemprestatietest	Ja	Nee
Voertuigspoeladapterset	Optioneel	Optioneel
USB-poort	Ja	Nee
Draadloze verbinding	Optioneel	Nee
Verbinding met mobiele app	Optioneel	Nee

# De juiste uitrusting voor uw service

## Spoelen en lekdetectie

Bosch biedt een uitgebreid assortiment accessoires voor een complete en professionele aircoservice en onderhoud. Van standaardroutines zoals recuperatie en bijvullen tot oplossingen voor complexe problemen die rekening houden met toekomstige technologieën.



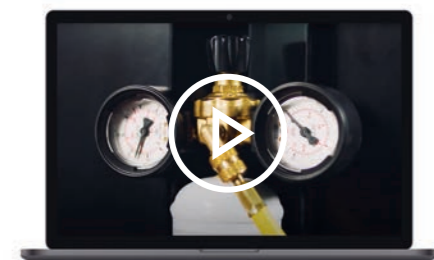
### Spoelen als beproefde methode om aircosystemen weer efficiënt te laten functioneren:

Spoelen verwijdert alle sporen van smeermiddelen, verontreinigde olie, koudemiddel en koolstofresten uit het systeem. Het kleinste beetje verontreiniging kan efficiëntieverlies veroorzaken. Er is minder dan 1/10 theelepel gruis (vuil) nodig om de doorstroming van koudemiddel en olie in het aircosysteem te bemoeilijken. Zuiverheid en de juiste spoelprocedures zijn zeer belangrijk.



Ontdek hoe u het aircosysteem eenvoudig kunt spoelen met de nieuwe spoelkit van Bosch

<https://youtu.be/QmfSO80YXA>



### Probleemoplossing via lekdetectie:

Dankzij de lekdetectieset van Bosch was het opsporen van lekken in het aircosysteem van een voertuig nog nooit zo efficiënt. Door gebruik te maken van formeergas met 5 % waterstof / 95 % stikstof kunt u lekken sneller opsporen en repareren, zonder verlies van koudemiddel.

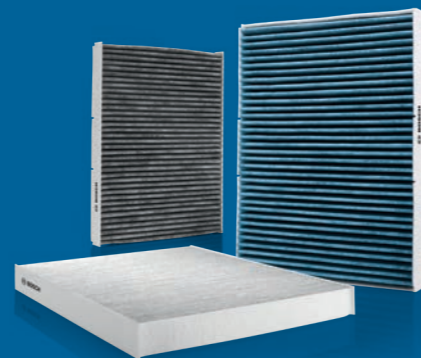


Kijk zelf hoe efficiënt u lekken kunt opsporen met de Bosch lekdetectieset.

[https://youtu.be/KcdCwTwqF\\_c](https://youtu.be/KcdCwTwqF_c)

### ! Wist u dit?

De ergste vervuiling is onzichtbaar! Bosch raadt aan om het interieurfilter eens per jaar of om de 15.000 km te vervangen. Een professionele aircoservice gaat altijd gepaard met het vervangen van het interieurfilter.



# Het juiste toebehoren

## Voor de behoefte van uw werkplaats

Dankzij het grote aanbod aan serviceproducten en toebehoren, kan u uw aircoservicestation volgens uw eigen noden vervolledigen, zodat u steeds over de juiste uitrusting beschikt voor een professionele aircoservice.

### Spoelkit

Autofabrikanten geven precieze richtlijnen voor de verplichte procedures na het vervangen van een onderdeel van een aircosysteem. De spoelkit voor onze aircoserviceapparaten werd ontwikkeld in samenwerking met de belangrijkste autofabrikanten.



#### ACT1234

De spoelfles met filter en aansluitset zorgt ervoor dat het aircosysteem schoon en vrij van gruis is dat blokkeringen kan veroorzaken of de doorstroming van olie/koudemiddel kan beperken waardoor de compressor niet meer optimaal functioneert.

SP00101175



#### ACT1234-SFK

ACT1234 spoelkit met universele adapterset Kit ACT2502-104.

SP00101176



#### ACT2502-104

Universele adapterset om componenten van het aircosysteem in een individuele gesloten kring te spoelen. De spoelkit past op de meest gangbare aansluitingen.

SP00100734



#### SP00101974

Professionele adapterkit voor een eenvoudige aansluiting op de verschillende componenten van het aircosysteem. Bestaat uit 15 verschillende adapters.

SP00101974

ACT2600-185	Extra grote conus van 34 mm voor spoeladapter	SP00101282
ACT2602-273	TXV klepbrug (VW-groep)	SP00101284
ACT1800-460	By-pass filterdroger (VW-groep)	SP00101283
ACT2602-274	TXV klepbrug Mercedes S-klasse	SP00101285
ACT2602-275	TXV klepbrug Mercedes C-klasse	SP00101286



# Selectie van speciale toebehoren

## Nuttig voor dagelijks werk

### Lekdetectie

Bosch heeft een aantal oplossingen om lekken in het aircosysteem op te sporen. Bosch biedt een uitgebreid assortiment apparatuur om het systeem onder druk te zetten en om lekken snel en gemakkelijk op te sporen.



**FLG820**  
Universele lekdetectiekit voor R134a en R1234yf met drukregelaar, UNI4409 21,7 x 1/14" adapter voor N2H2 fles, aansluitlangen, R134a HD en R1234yf HD snelkoppeling. Inclusief N2H2 fles van 2 L.

SP00101946 (FLG820-BE)  
SP00101947 (FLG820-NL)



**FLG720**  
Idem aan FLG820, maar zonder fles formeergas.

SP00101992 (FLG720-BE)  
SP00101993 (FLG720-NL)



**FLG220**  
Universele elektronische lekzoeker voor R134a, R1234yf en H2 (waterstof/formeergas). 5 ppm H2-concentratiedetectie. Verwarmde semiconductorsensor en microprocessorsturing voor betrouwbare digitale signaalverwerking. Aanpasbaar lekgevoeligheidsniveau met 7 leds.

SP00101990



**RA504075**  
Rolwagen voor N2-stikstoffles met R134a kit inclusief 0-38 bar drukregelaar met manometers en 2,5 meter serviceslang met R134a snelkoppeling.

SP01100360



**RA504076**  
Rolwagen voor N2H2 formeergasfles met R134a kit inclusief 0-10 bar drukregelaar met manometers en 2,5 meter serviceslang met R134a snelkoppeling.

SP00101196



**ACT50yf**  
R1234yf HP koppeling + 1/4 SAE - 12 mm adapter voor RA504075/76

SP00101589



**SP00101018**  
Twister olie/uv-injector voor R-134a systemen

SP00101018



**SP00101465**  
R1234yf adapter voor Twister olie-injector SP00101018

SP00101465



**RA16286B**  
Universele UV-contrastvloeistof 240 ml voor R134a en R1234yf, voor 32 toepassingen, OEM-goedgekeurd, SAE-gecertificeerd, knijp-doseerfles

1692600144

<b>ACT1234-NXX</b>	N2/N2H2-lekdetectiekit voor gebruik i.c.m. ACS 653/663/753/763/863. Excl. formeergasfles.	<b>SP00101740</b>
<b>ACT1234-NIK</b>	Aansluitset voor N2/N2H2-kit op ACS 653/663. Niet noodzakelijk en reeds inbegrepen bij ACS 753/763/863.	<b>SP00101952</b>

### Speciaal gereedschap en adapters



**SP00101973**  
Veerslotkit inclusief het meestgebruikte veerslotgereedschap voor verschillende aircu-aansluitingen. Bestaat uit 13 verschillende adapters (Toyota, Audi, VW, Ford, Opel)

SP00101973



**RA161000**  
O-ringkit met 10 stuks x 25 o-ringtypes

SP0F210059



**RA162000**  
Schrader klepkit met 7 types + 1 verwijdergereedschap

SP00101681

<b>SP00101700</b>	HD verlengkoppelstuk voor R1234yf	<b>SP00101700</b>
<b>ACT12688</b>	LD verlengkoppelstuk voor R1234yf	<b>SP00101825</b>
<b>ACT12686</b>	HD verlengkoppelstuk voor R134a	<b>SP00101344</b>
<b>ACT12689</b>	LD verlengkoppelstuk voor R134a	<b>SP00101826</b>
<b>RA6050KIT</b>	Servicepoortadapters voor bussen en bedrijfsvoertuigen	<b>SP00101408</b>
<b>SP00101972</b>	Sterke permanente magneet voor het manueel bedienen van magneetventielen	<b>SP00101972</b>

### Diverse



**RA43230EU**  
digitale thermometer -50 °C tot 150 °C met +/- 1 °C nauwkeurigheid. Celsius/Fahrenheit, automatische uitschakeling, één LR44 batterij

SP00101824



**STRPK\_134**  
Starterkit R134a met o-ringkit, UV-middel 240 ml, PAG 46 olieflles 250 ml, uv-lamp met bril, veiligheidsbril en handschoenen

SP00101416



**STRPK\_1234YF**  
Starterkit R1234yf met o-ringkit, UV-middel 240 ml, PAG 46 olieflles 250 ml, uv-lamp met bril, veiligheidsbril en handschoenen

SP00101409

<b>SP00101379</b>	Wifi USB-dongle ACS 5x3/6x3	<b>SP00101379</b>
<b>AC3339</b>	R1234yf en R134a voertuigdatabase update voor ACS x63 en ACS x53 apparaten	<b>in voorbereiding</b>
<b>ACT1234-RIK</b>	R1234yf koudemiddelidentificeerder voor ACS 663/763	<b>SP00101951</b>

### Verbruiksgoederen

<b>AZOIDRO 2,2 x 4</b>	Formeergasfles 2,2 l (4 stuks)	<b>SP00101996</b>
<b>AZOIDRO 1 x 6</b>	Formeergasfles 1 l (6 stuks)	<b>SP00101997</b>
<b>5607069</b>	Printerpapier	<b>SP00100087</b>
<b>5604052</b>	Vacuümpompolie (1 fles 600 ml)	<b>SP00100086</b>
<b>5604052PACK</b>	Vacuümpompolie (12 flessen 600 ml)	<b>SP00100088</b>
<b>PAGRF100</b>	PAG 100 olieflles (250 ml) voor R134a-systemen	<b>SP00101034</b>
<b>PAGRF150</b>	PAG 150 olieflles (250 ml) voor R134a-systemen	<b>SP00101035</b>
<b>PAGRF46</b>	PAG 46 olieflles (250 ml) voor R134a-systemen	<b>SP00101036</b>
<b>PAGRF46yf</b>	PAG 46 olieflles (250 ml) voor R1234yf-systemen	<b>SP00101422</b>
<b>POERFOIL</b>	POE olieflles (250 ml) voor elektrische en hybride systemen voor R134a (ISO 80)	<b>SP00101586</b>
<b>POERFOILyf</b>	POE olieflles (250 ml) voor elektrische en hybride systemen voor R1234yf (ISO 80)	<b>SP00101827</b>
<b>PAGRFSD</b>	PAG olieflles (250 ml) voor elektrische en hybride systemen met SANDEN SPA2 (R134a/R1234yf)	<b>SP00101828</b>
<b>RA245VSK</b>	Verlengstuk R134a serviceslangen: 2,44 m voor ACS x11 en ACS 652	<b>SP00100075</b>
<b>RA500VSK</b>	Verlengstuk R134a serviceslangen: 5 m voor ACS x11 en ACS 652	<b>SP01100358</b>
<b>1234-SH5</b>	R1234yf 5 m serviceslangkit voor ACS xx3	<b>SP00101877</b>
<b>1x34-SH5</b>	R134a 5 m serviceslangkit voor ACS xx3	<b>SP00101878</b>

# Technische training en hotline

## Ondersteuning voor uw werkplaats

Zelfs de meest ervaren technicus heeft soms vragen bij de diagnose van complexe gevallen. De technische hotline en trainingen helpen technici met het zoeken naar oplossingen bij verschillende soorten voertuigreparaties.



### Service en reparaties verlopen eenvoudiger en sneller

Naast de klassieke hotlineondersteuning bieden onze experts aan ESI-abonnees een competente liveondersteuning via diagnose op afstand en de Visual Connect Pro app. Profiteer van onze uitgebreide expertise op het gebied van voertuigreparaties en productondersteuning voor Bosch werkplaatsapparatuur.

### Servicetraining

De voertuigen van vandaag worden alsmear complexer en de nieuwe technologieën vormen een uitdaging. Daarom is het belangrijk om bij te blijven en de knowhow uit te diepen. Werkplaatsen kunnen bij Bosch terecht voor een uitgebreid aanbod aan technische trainingen, ook op het gebied van aircoservice.

Naast de verplichte airco certificaattraining, kan u eveneens een airco systeem- en diagnosetraining volgen. Het doel is om de opgedane kennis meteen toe te passen in de eigen werkplaats om zo uw productiviteit en klantentevredenheid te verhogen.

### De voordelen in een oogopslag

- ▶ **Uitgebreide competentie** in voertuigsteemtechnologie
- ▶ **Expertise in de mechanische en elektrische systemen** van alle voertuigmerken
- ▶ **Snel problemen oplossen**
- ▶ **Constance beschikbaarheid** van de nieuwste informatie



Voor meer info en inschrijvingen bezoekt u ons trainingsportaal.

[www.bosch-training-solutions.com](http://www.bosch-training-solutions.com)



# What drives you, drives us

Bosch technologieën worden wereldwijd gebruikt in de meeste voertuigen. Wij richten ons op mens en mobiliteit.

Om dit te bereiken, hebben wij 130 jaar pioniersgeest en expertise in onderzoek en ontwikkeling geïnvesteerd.

Wij voorzien de aftermarket en werkplaatsen wereldwijd van moderne diagnose- en werkplaatsuitrusting en een breed scala aan reserveonderdelen voor personenauto's en vrachtwagens:

- ▶ Oplossingen voor het efficiënt repareren van voertuigen
- ▶ Innovatieve werkplaatsapparatuur en software
- ▶ Een van 's werelds meest uitgebreide assortimenten van nieuwe en reserveonderdelen
- ▶ Uitgebreid netwerk van groothandels voor snelle en betrouwbare levering van onderdelen
- ▶ Vakkundige technische ondersteuning
- ▶ Uitgebreid trainingsaanbod
- ▶ Gerichte verkoop- en marketingondersteuning

Meer info op:  
[boschaftermarket.com](https://boschaftermarket.com)

**Robert Bosch N.V.**  
Automotive Aftermarket  
Henri-Joseph Genessestraat 1  
1070 Brussel  
België

**Robert Bosch B.V.**  
Automotive Aftermarket  
Hanzeweg 31  
3771 NG Barneveld  
Nederland