



Спирачни апарати APB от Bosch (Автоматична паркинг спирачка)

Техническа информация за сервизите

Спирачните апарати на Bosch преобразуват надеждно хидравличното налягане, осигурявайки перфектен спирачен ефект. Предлагат се за широка гама автомобили и са специално съобразени с изискванията на съответния тип превозно средство. Силните им страни: висока надеждност и дълъг експлоатационен живот.

Предимства

- ▶ Висококачествени материали за дълъг експлоатационен живот
- ▶ Безопасност и надеждност благодарение на същите функционални и качествени тестове като за частите от оригиналното оборудване
- ▶ Богата гама от продукти за повечето видове превозни средства
- ▶ Комфортно управление на паркинг спирачката

Съвети за търговците и сервизите

Проверете с тестер за кодове за грешки на APB в паметта преди началото на поддръжката и след нея. Отстраняване на неизправности. Индикаторната лампа на паркинг спирачката не свети или системата не работи. Проверете системата с диагностичен тестер и кабелната връзка. Ако тази стъпка е неуспешна, разкачете акумулатора и рестартирайте процедурата.



Да се инсталира само от специалисти



Ползвайте само одобрени диагностични тестери



Зареден акумулатор 12V по време на процедурата



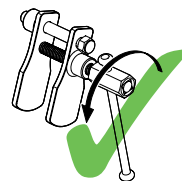
Не натискайте бутона на паркинг спирачката. Запалването е включено, моторът не работи



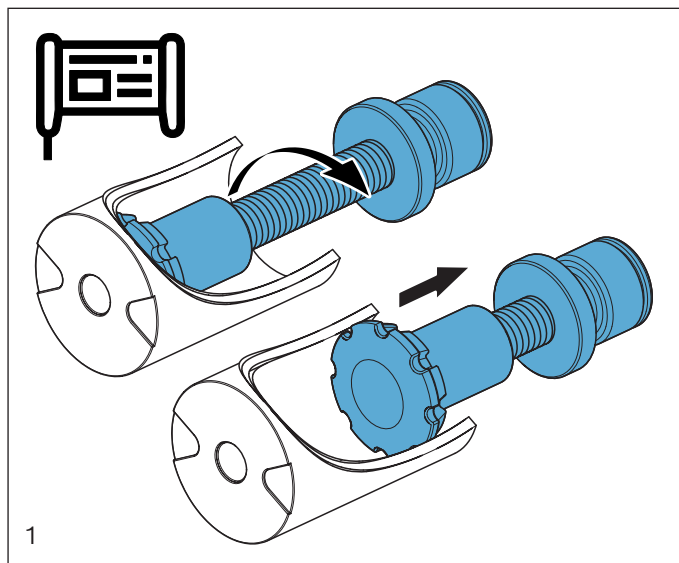
Не натискайте спирачния педал



Следвайте инструкциите на производителя на автомобила

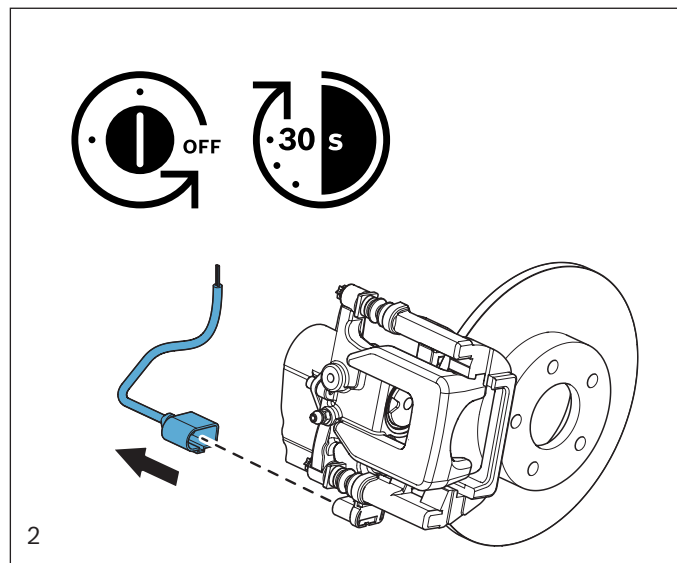


Ползвайте само препоръчителните инструменти. Буталата трябва да се натиска, без да се въртят

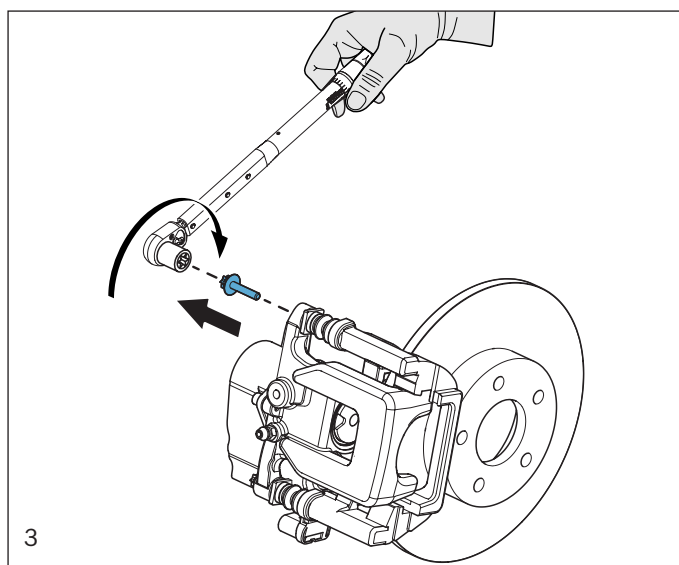


Настройте режим на поддръжка с подходящ диагностичен тестер.

- ▶ Щифтът в спирачното бутало се прибира, което е придружено от шум на електромоторите на спирачните апарати. Това отнема няколко секунди.



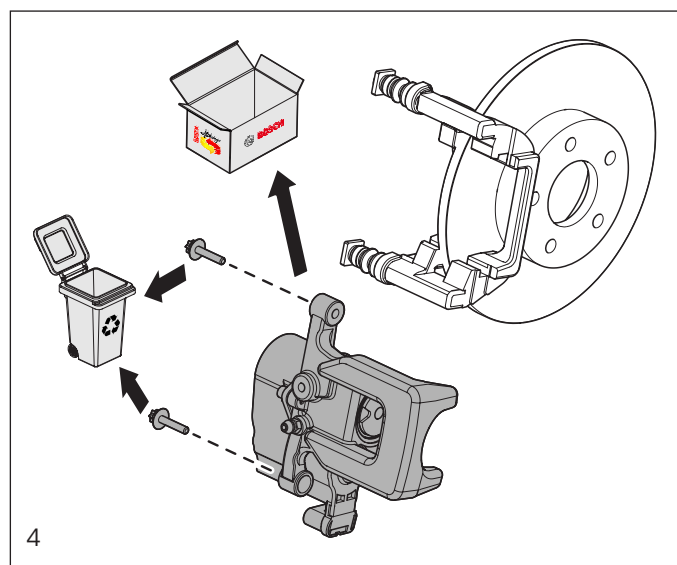
- ▶ Изключете запалването и **не го включвайте по време на целия ремонт!**
- ▶ Изчакайте поне 30 сек.
- ▶ Изключете конектора на APB модула



Внимание:

Не включвайте запалването!

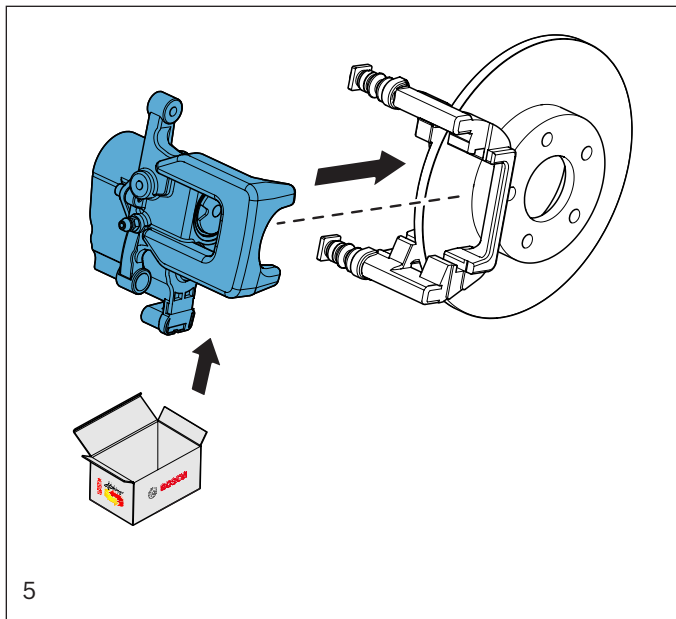
- ▶ Демонтирайте спирачния апарат APB
- ▶ Спазвайте препоръките на производителя на автомобила



Внимание:

Не включвайте запалването!

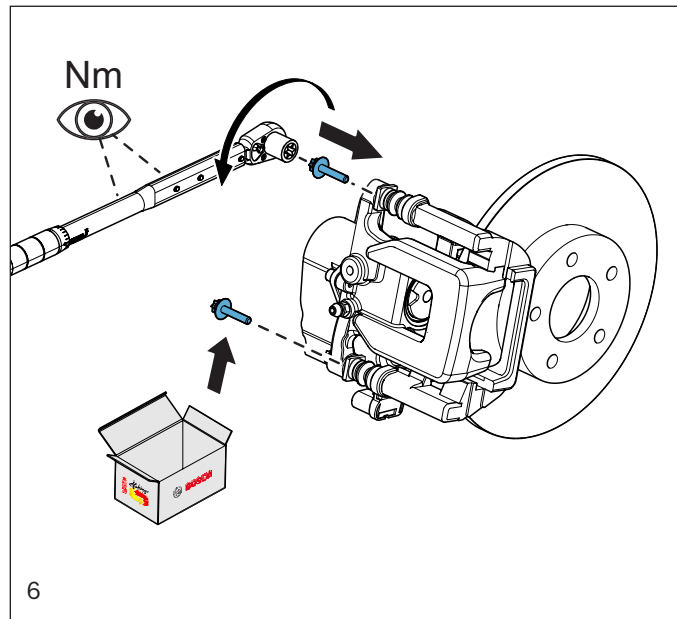
- ▶ Върнете стария спирачен апарат на Bosch по метода „Обратно в кутията“.



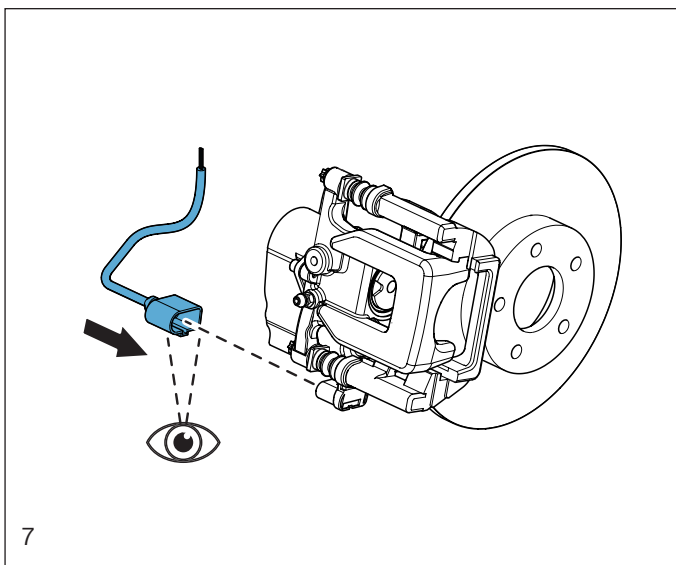
Внимание:

Не включвайте запалването!

- ▶ Монтирайте новия спирачен апарат APB
- ▶ Спазвайте препоръките на производителя на автомобила



- ▶ Спазвайте посочения въртящ момент

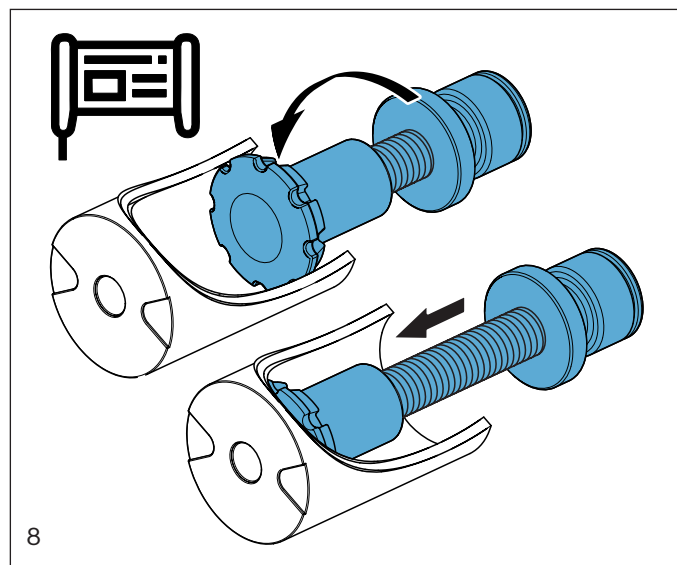


Внимание:

Не включвайте запалването!

Преди да включите отново сензора за износване на накладките и кабела на APB, проверете отново

- ▶ за дефектни кабели
- ▶ дали всички плъзгащи се части са гресирани и се плъзгат свободно



- ▶ Включете запалването
- ▶ Калибрирайте APB с диагностичния тестер
- ▶ Върнете тестера в нормален режим

Внимание:

- ▶ Тествайте спирачките, за да се уверите, че работят правилно