

Verbundbrems scheiben von Bosch

Technische Information

Das Programmportfolio der Verbundbrems scheibe für Mercedes-Modelle wurde erweitert. Die innovative Produktentwicklung im Leichtbaukonzept besteht aus einem profilierten Stahltopf gepaart mit einem Gussbremsring aus hochgekohtem Grauguss. Beide Bauteile werden durch Edelstahlnieten miteinander verbunden.

Das Design orientiert sich jeweils an der Brems scheibe aus der Erstausrüstung und die speziell entwickelte Verpackung schützt sowohl die Brems scheibe, als auch die Rostschutz-Beschichtung.

Je nach Fahrzeugmodell können bei den Verbundbrems scheiben Material, Anbindungsverfahren und Design variieren.

Vorteile gegenüber Standardgrauguss-Brems scheiben

- Verringerung des Kraftstoffverbrauchs und Einsparung von CO₂-Emissionen durch Gewichtsreduktion am Bauteil.
- Geringere ungefederte Massen sorgen für besseren Fahrkomfort und sicherere Fahreigenschaften.
- Durch höhere thermische Belastbarkeit und Wärmeleitfähigkeit wird Bremsenrubbeln reduziert. Ein weiterer Vorteil ist die besondere Beständigkeit des Reibringes gegenüber thermomechanischer Belastung.
- Durch ein spezielles Verbindungsverfahren zwischen Reibring und Scheibenhut wird zusätzlich der unerwünschte Wärmefluss vermindert. Verspannungen und Hitzerisse werden damit deutlich reduziert und das Vibrations- und Geräuschverhalten verringert.

Programm-
erweiterung



Beispiele von Verbundbrems scheiben für Mercedes-Modelle im aktuellen (links) und neuen Design (rechts).

Hinweis für Großhandel und Werkstätten

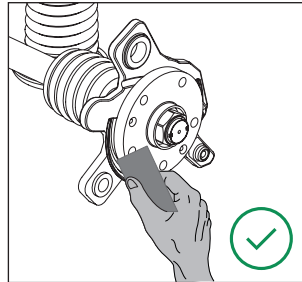
Alle von Bosch angebotenen Verbundbrems scheiben sind ECE R90-zertifiziert und bieten somit dem Kunden eine vergleichbare Originalqualität. Sie sind hinsichtlich Materialzusammensetzung und Toleranzwerten optimal auf das jeweilige Bremssystem der abgedeckten Applikationen abgestimmt. Auch werden Bosch-Verbundbrems scheiben mit den erforderlichen Fixierschrauben ausgeliefert und sind mit einer hochwertigen Zinkstaub-Beschichtung bestens gegen Korrosion geschützt.

Handhabung und Montage der Verbundbremscheibe

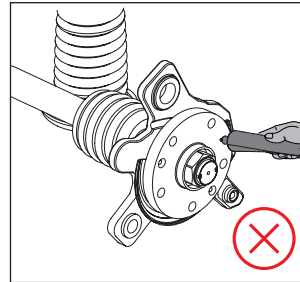
Verbundbremscheiben sind sehr sensitive Qualitätsprodukte, bei deren Handhabung und Montage zusätzliche Vorgaben und Sicherheitsmaßnahmen beachtet werden müssen:



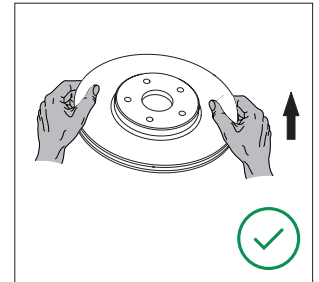
Montage und Reparatur darf nur durch entsprechendes Fachpersonal durchgeführt werden.



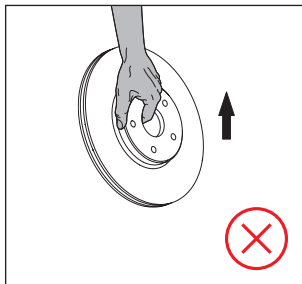
Die Radnabenaufnahmefläche muss sauber, korrosionsfrei und plan sein, sie darf keine Beschädigungen aufweisen.



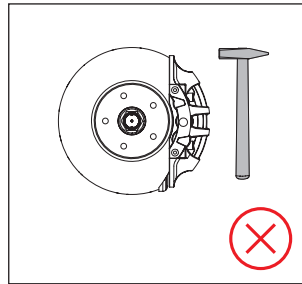
Montagefette und Kupferpaste sind als Montagehilfe unzulässig.



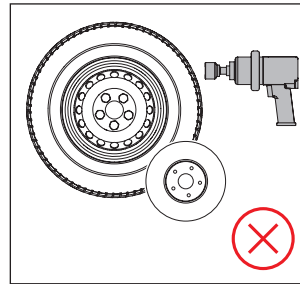
Verbundbremscheiben immer mit beiden Händen am Reibring transportieren.



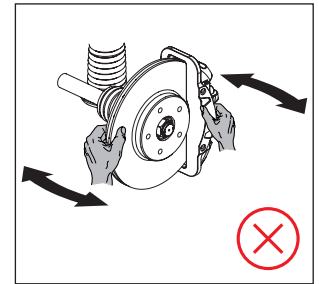
Nicht am Brems Scheibentopf anheben oder tragen.



Hämmer sind als Werkzeug unzulässig.



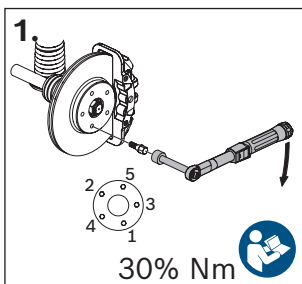
Schlagschrauber sind als Werkzeug unzulässig.



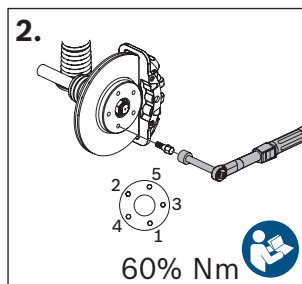
Die Lenkbewegung bei abgenommenen Rädern darf ausschließlich durch Drehen des Lenkrades erfolgen.

Wichtiger Hinweis:

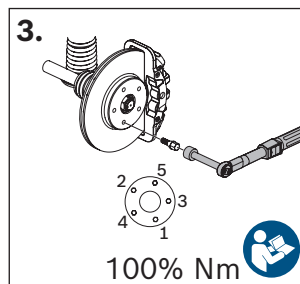
Zum Festschrauben der Verbundbremscheiben unbedingt einen Drehmomentschlüssel verwenden. Die Radschrauben gleichmäßig in drei Stufen auf das fahrzeugspezifische Nenndrehmoment anziehen.



Radschrauben mit dem Drehmomentschlüssel über Kreuz gleichmäßig anziehen, max. 30% des Nenndrehmomentes der Fahrzeugherstellervorgabe.



Über Kreuz auf 60% des Nenndrehmomentes der Fahrzeugherstellervorgabe anziehen.



Über Kreuz auf 100% des Nenndrehmomentes der Fahrzeugherstellervorgabe anziehen.

Bremsanlage nach der Reparatur nach Möglichkeit gemäßigt einfahren. Die Einbau-, Montage- und Sicherheitshinweise der jeweiligen Fahrzeughersteller sind zu beachten.


Verfügbare Sachnummern – neues Design für Mercedes-Benz

Materialnummer	Fahrzeugmarke	Modell	Verwendung
0986479E04	BMW	5-Serie	Hinterachse
0986479E05	BMW	1-Serie; 2-Serie; 3-Serie; 4-Serie	Hinterachse
0986479E06	BMW	1-Serie; 2-Serie; 3-Serie; 4-Serie	Hinterachse
0986479E07	BMW	5-Serie	Vorderachse
0986479E08	BMW	5-Serie; 6-Serie; 7-Serie	Hinterachse
0986479E09	BMW	1-Serie; 3-Serie	Vorderachse
0986479E10	BMW	1-Serie; 2-Serie; 3-Serie; 4-Serie	Vorderachse
0986479E11	BMW	1-Serie; 2-Serie; 3-Serie; 4-Serie	Vorderachse
0986479E12	BMW	1-Serie; 2-Serie; 3-Serie; 4-Serie	Vorderachse
0986479E13	BMW	5-Serie; 6-Serie	Hinterachse
0986479E14	BMW	5-Serie; 6-Serie	Vorderachse
0986479E15	BMW	3-Serie; 4-Serie	Hinterachse
0986479E16	BMW	5-Serie; 6-Serie	Vorderachse
0986479E17	BMW	3-Serie; 4-Serie	Hinterachse
0986479E18	BMW	5-Serie; 6-Serie; 7-Serie	Vorderachse
0986479E19	BMW	5-Serie; 6-Serie; 7-Serie	Vorderachse
0986479E20	BMW	5-Serie; 6-Serie	Vorderachse
0986479E21	BMW	3-Serie; 4-Serie	Vorderachse
0986479E22	BMW	1-Serie	Vorderachse
0986479E23	BMW	Z 4	Vorderachse
0986479E24	BMW	Z 4	Vorderachse
0986479E25	BMW	X 5; X 6	Vorderachse
0986479E26	BMW	X 5; X 6	Vorderachse
0986479E27	BMW	5-Serie; 6-Serie; 7-Serie	Vorderachse
0986479E28	BMW	5-Serie; 6-Serie; 7-Serie	Vorderachse
0986479E29	BMW	X 5; X 6	Hinterachse
0986479E30	BMW	5-Serie; 7-Serie	Vorderachse
0986479E63	BMW	5-Serie; 7-Serie	Vorderachse
0986479E83	BMW	X 5; X 6	Vorderachse
0986479E84	BMW	X 5; X 6	Vorderachse
0986479F54	BMW	2-Serie; 3-Serie; 4-Serie; 5-Serie; 6-Serie; 7-Serie; 8-Serie; i 4 Gran Coupe; X 5; X 6; X 7	Vorderachse
0986479F55	BMW	5-Serie; 6-Serie; 7-Serie; 8-Serie; X 5; X 6	Vorderachse
0986479F57	BMW	2-Serie; 3-Serie; 4-Serie; 5-Serie; 6-Serie; 7-Serie; iX 3; X 3; X 4; X 5; X 6	Vorderachse
0986479F58	BMW; TOYOTA	2-Serie; 3-Serie; 4-Serie; 5-Serie; 6-Serie; 7-Serie; 8-Serie; i X; Supra; X 3; X 4; X 5; X 6; X 7; Z 4	Vorderachse



Verfügbare Sachnummern – neues Design für Mercedes-Benz

Materialnummer	Fahrzeugmarke	Modell	Verwendung
0986479F59	BMW	2-Serie; 3-Serie; 4-Serie; 5-Serie; 6-Serie; 7-Serie; 8-Serie; i X; X 3; X 4; X 5; X 6; X 7; Z 4	Vorderachse
0986479F60	BMW	2-Serie; 3-Serie; 4-Serie; 5-Serie; 6-Serie; 7-Serie; 8-Serie; i 4 Gran Coupe; X 5; X 6; X 7	Vorderachse
0986479F61	BMW	2-Serie; 3-Serie; 4-Serie; 5-Serie; 6-Serie; 7-Serie; 8-Serie; i X; X 3; X 4; X 5; X 6; X 7; Z 4	Hinterachse
0986479F64	BMW	5-Serie; 6-Serie; 7-Serie; 8-Serie; X 5; X 6	Vorderachse
0986479G12	BMW	5-Serie; 6-Serie; 7-Serie	Hinterachse
0986479G13	BMW	5-Serie; 6-Serie; 7-Serie	Hinterachse
0986479G14	BMW	3-Serie; 4-Serie; 5-Serie; 6-Serie; 7-Serie; iX 3; X 3; X 4; X 5; Z 4	Hinterachse
0986479G15	BMW	3-Serie; 4-Serie; 5-Serie; 6-Serie; 7-Serie; iX 3; X 3; X 4; X 5; Z 4	Hinterachse
0986479G99	BMW	5-Serie; 7-Serie; 8-Serie; X 4; X 5; X 6; X 7	Hinterachse
0986479H12	BMW; ROLLS-ROYCE	7-Serie; 8-Serie; Cullinan; Phantom; X 4; X 5; X 6; X 7	Vorderachse
0986479H13	BMW; ROLLS-ROYCE	7-Serie; 8-Serie; Cullinan; Phantom; X 4; X 5; X 6; X 7	Vorderachse
0986479H37	MERCEDES-BENZ	C-Klasse	Vorderachse
0986479H39	MERCEDES-BENZ	S-Klasse	Hinterachse
0986479H41	MERCEDES-BENZ	CLS-Klasse; E-Klasse; GLC-Klasse	Vorderachse
0986479H43	MERCEDES-BENZ	C-Klasse, CLS-Klasse, E-Klasse; GLC	Hinterachse
0986479H45	MERCEDES-BENZ	C-Klasse	Vorderachse
0986479H46	MERCEDES-BENZ	C-Klasse; E-Klasse	Vorderachse
0986479H47	MERCEDES-BENZ	C-Klasse	Vorderachse
0986479H48	MERCEDES-BENZ	C-Klasse, E-Klasse	Vorderachse
0986479H49	MERCEDES-BENZ	C-Klasse	Hinterachse
0986479H50	MERCEDES-BENZ	C-Klasse; CLS-Klasse; E-Klasse; GLC-Klasse	Hinterachse
0986479H38*	MERCEDES-BENZ	S-Klasse	Vorderachse
0986479H42*	MERCEDES-BENZ	C-Klasse, CLS-Klasse, E-Klasse; GLC	Vorderachse
0986479H44*	MERCEDES-BENZ	C-Klasse, E-Klasse	Vorderachse

* Verfügbar voraussichtlich Q3.2024

Mehr erfahren:



boschaftermarket.com



Irrtümer und Änderungen vorbehalten MA/SEC 1 987 715 629/202403 64.64.21