

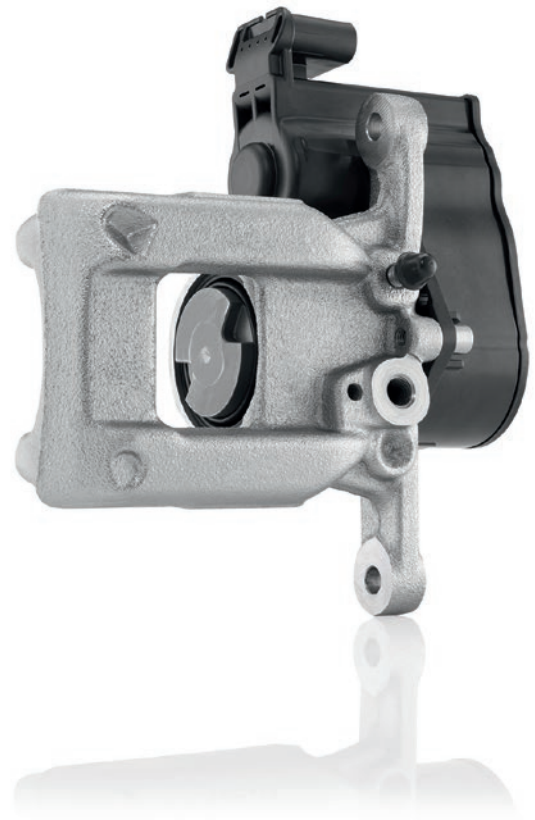
Bremssättel APB (Automatische Feststellbremse)

Technische Information für die Werkstatt

Bosch Bremssättel wandeln den hydraulischen Druck um und sorgen so für eine ausgezeichnete Bremswirkung. Sie sind für nahezu jedes Fahrzeug verfügbar – speziell abgestimmt auf die Anforderungen des jeweiligen Fahrzeugtyps. Ihre Stärken: hohe Zuverlässigkeit und lange Lebensdauer.

Vorteile im Überblick

- ▶ Lange Lebensdauer: durch den Einsatz hochwertiger Materialien
- ▶ Sicherheit und Zuverlässigkeit: dank gleicher Funktions- und Qualitätsprüfungen wie bei Originalteilen
- ▶ Aus einer Hand: Angebot mit großer Bandbreite, das die meisten Fahrzeugtypen abdeckt
- ▶ Komfortable Handhabung der Feststellbremse



Hinweis für Großhandel und Werkstätten

Vor dem Start und nach jeder Wartungsarbeit den Speicher des Diagnosesystems auf Fehlercodes des APB überprüfen.

Bei Aufleuchten der Feststellbremsen-Kontrollleuchte oder defektem System Funktion mit Diagnosesystem testen. Kabelverbindungen überprüfen.

Gegebenenfalls Batterie abklemmen und Test erneut durchführen.



Einbau nur durch Fachkraft



Zugelassenes, geeignetes Prüfgerät verwenden



Batteriespannung während der gesamten Reparatur > 12 V halten



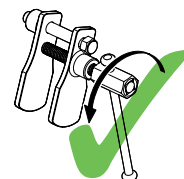
Parkschalter nicht betätigen! Zündung an, aber Motor auslassen



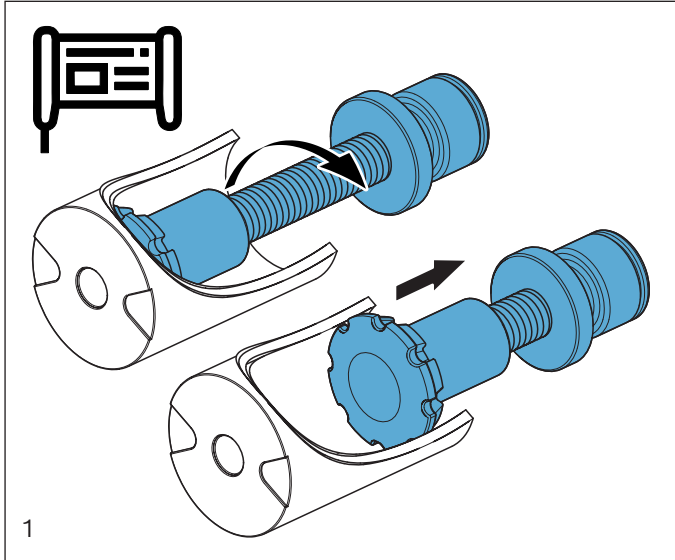
Bremspedal nicht betätigen!



Anleitung des Fahrzeugherstellers beachten

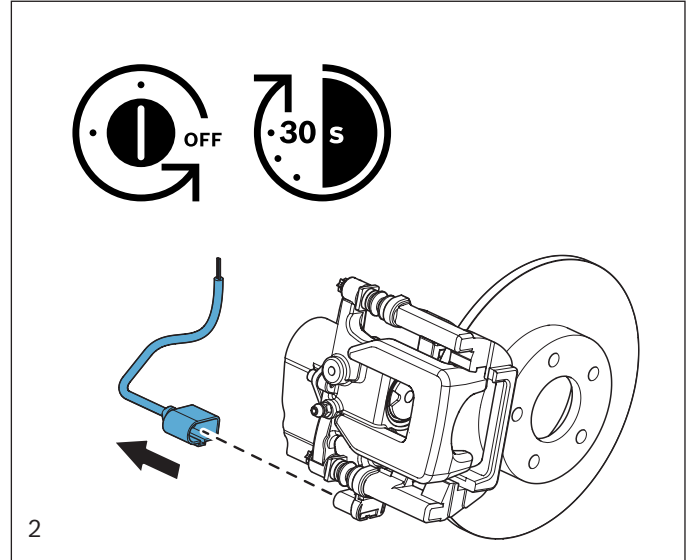


Ausschließlich empfohlene Werkzeuge einsetzen! Bremskolben immer nur pressen, nie drehen!

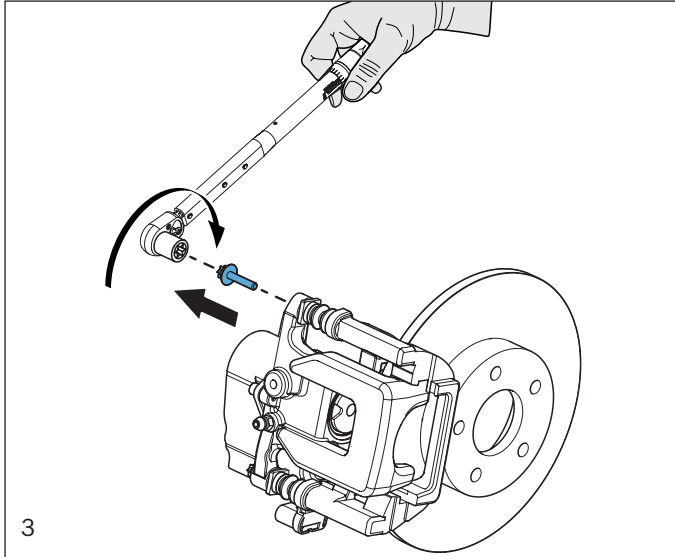


Den Diagnosetester in den Wartungsmodus schalten.

- ▶ Der Stift im Inneren des Bremskolbens zieht sich zurück, was deutlich hörbar vom Betrieb der Elektromotoren an den Bremssätteln begleitet wird. Dies dauert einige Sekunden.

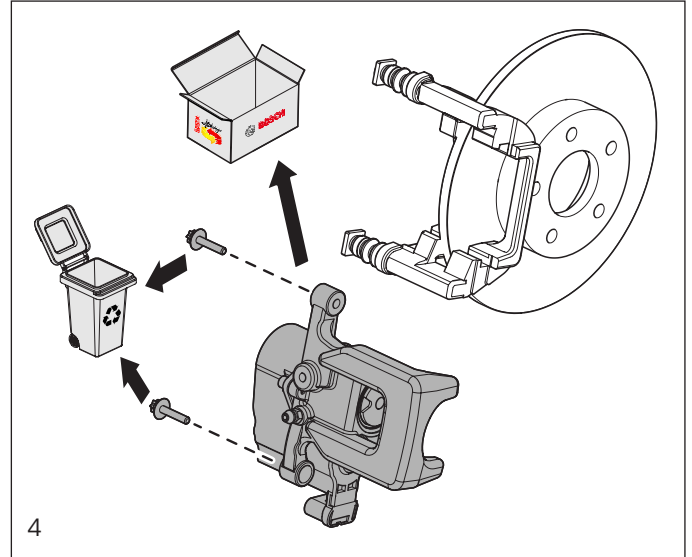


- ▶ Zündung ausschalten und **während der gesamten Reparatur** ausgeschaltet lassen!
- ▶ **Mindestens** 30 Sekunden warten
- ▶ Anschluss-Stecker des APB-Moduls abziehen



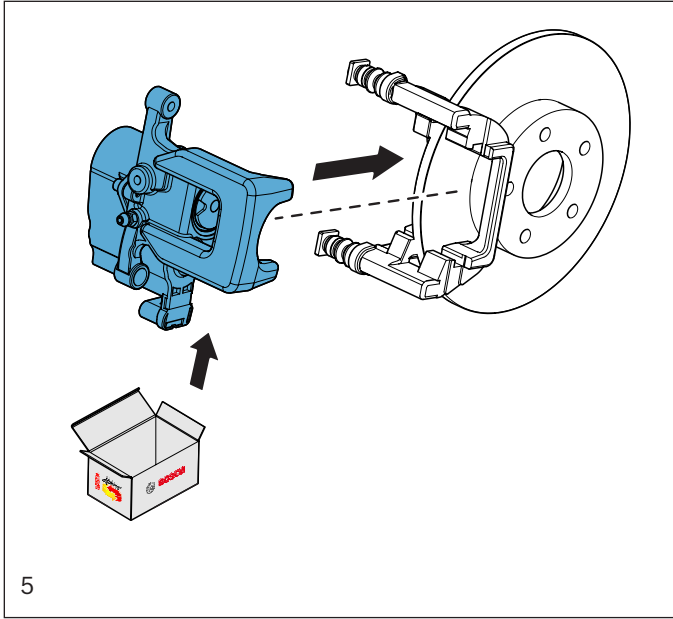
Achtung:
Zündung bleibt ausgeschaltet!

- ▶ Den APB-Bremssattel demontieren
- ▶ Empfehlungen des Fahrzeugherstellers beachten



Achtung:
Zündung bleibt ausgeschaltet!

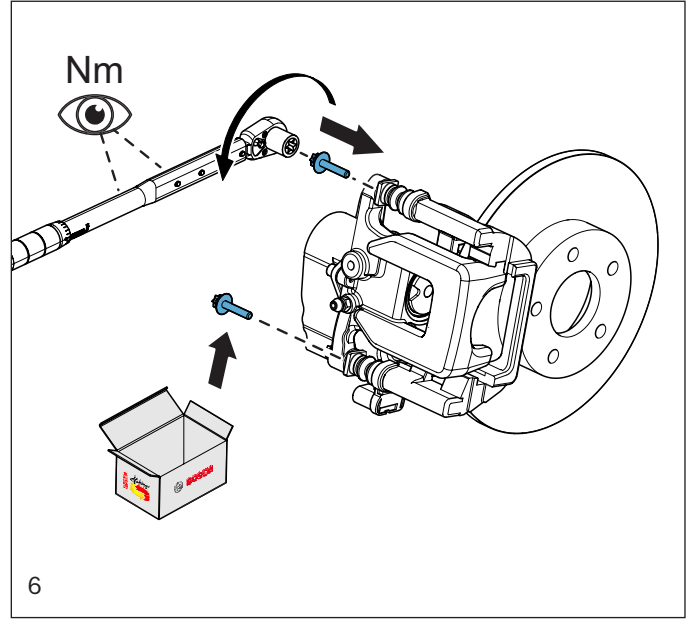
- ▶ Alten Bremssattel nach dem Back-in-Box-Verfahren an Bosch zurücksenden



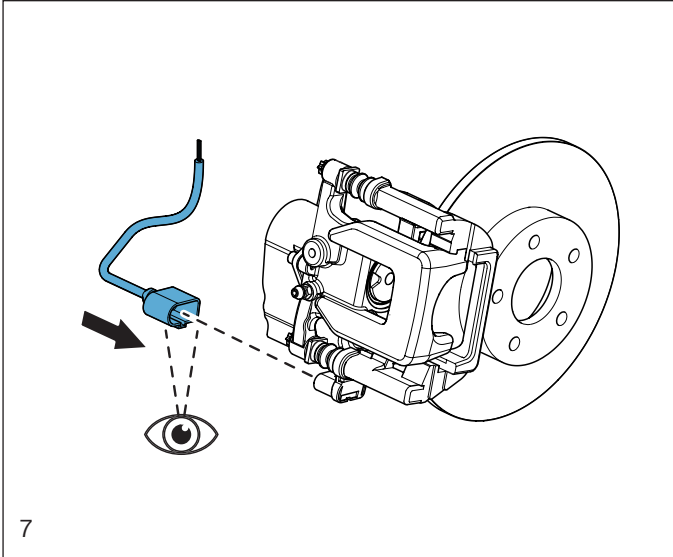
Achtung:

Zündung bleibt ausgeschaltet!

- ▶ Neuen Bremssattel montieren
- ▶ Empfehlungen des Fahrzeugherstellers beachten



- ▶ Empfohlenes Anzugsdrehmoment unbedingt einhalten

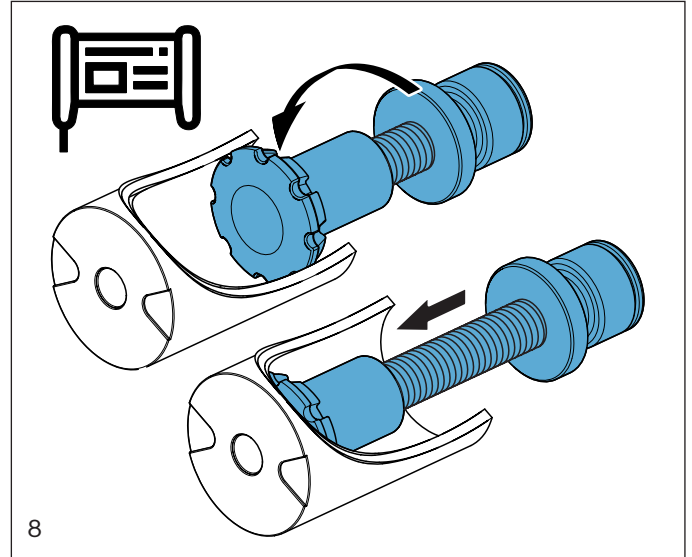


Achtung:

Zündung bleibt ausgeschaltet!

Vor Wiedereinstecken der Verschleißsensoren und des Anschluss-Steckers folgende Punkte überprüfen:

- ▶ Alle Kabel sind unbeschädigt
- ▶ Die Gleitflächen der bewegliche Teile sind gefettet und ohne Widerstand frei beweglich



- ▶ Zündung einschalten
- ▶ APB mit dem Diagnosetester kalibrieren
- ▶ Diagnosetester in Normalmodus schalten

Achtung:

- ▶ Mit einem Bremstest die einwandfreie Funktion der Bremsen überprüfen