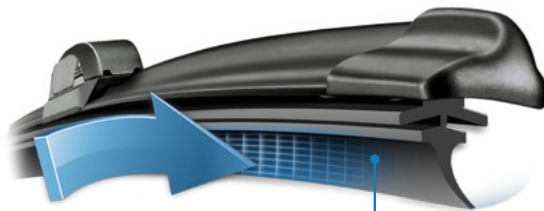


Scheibenwischer für Elektro- und Hybridfahrzeuge: Voller Durchblick mit Aerotwin-Sets und Heckscheiben- wischern

Elektro- und Hybridfahrzeuge expandieren auch in diesem Jahr auf dem europäischen Markt weiter. Dementsprechend nimmt auch die Nachfrage nach Ersatzteilen für diese Fahrzeuge sowohl von Autofahrern als auch von Werkstätten ständig zu.



Für jedes Wetter gewappnet: der verbesserte Bosch Aerotwin



Power Protection Plus

Mit einem Wisch 3 Pluspunkte

- ▶ Ausgezeichnete Wischergebnisse
- ▶ Längere Lebensdauer
- ▶ Geräuscharmes Wischen

Evodium-Federschienen

- ▶ Zwei maßgeschneiderte High-Tech-Federschienen
- ▶ Hoher und gleichmäßiger Anpressdruck
- ▶ Vollflächige, streifenfreie Reinigung der Scheibe



Longlife

- + Evodium-Stahl
- + Verbessertes Gummi

NEU! Longlife Wischgummi-Profil

- ▶ Innovativer Wischgummi-Zusatz
- ▶ Robuster gegenüber Umwelteinflüssen und Verschmutzungen auf der Scheibe
- ▶ Geringerer Abrieb und Verschleiß

Verwendungsübersicht

Scheibenwischer für Elektro- und Hybridfahrzeuge

	Marke	Modell	Produktionszeitraum	Armausführung	Sonderfall Front	Kurzbezeichnung Aerotwin-Set	Teilenummer Aerotwin-Set	Kurzbezeichnung Heck	Teilenummer Heck
Neu	AUDI	A3 Sportback	09.12-02.20	3		A 863 S	3397007863	A 332 H	3397008635
Neu	AUDI	A3 Sportback	11.19->	13		A 984 S	339701400H	A 301 H	3397016465
Neu	AUDI	A6 Avant	02.18->	15	SDA,SWB	A 725 S	3397014725	A 402 H	3397008057
Neu	AUDI	A6 Avant	02.18->	3	SWO	A 164 S	3397014164	A 402 H	3397008057
	AUDI	e-tron	09.18->	3	SWO	A 621 S	3397014621	A 332 H	3397008635
	AUDI	e-tron	09.19->	3	SWO	A 621 S	3397014621		
	AUDI	e-tron Sportback	09.19->	3	SWO	A 621 S	3397014621	A 332 H	3397008635
Neu	AUDI	Q3	07.18->	3		A 164 S	3397014164	A 332 H	3397008635
	AUDI	Q5	05.16->	3		A 164 S	3397014164	A 360 H	3397008997
Neu	AUDI	Q7	01.15->	3		A 535 S	3397014535	A 360 H	3397008997
Neu	AUDI	Q8	02.18->	15	SDA,SWB	A 727 S	3397014727	A 402 H	3397008057
Neu	AUDI	Q8	02.18->	3	SWO	A 621 S	3397014621	A 402 H	3397008057
	BMW	2 Series Active Tourer	09.14->	3		A 309 S	3397007309	H 306	3397011432
	BMW	i3	11.13->	2		A 103 S	3397014117	H 840	3397004802
Neu	BMW	i4 Gran Coupé	11.21->	6	SDA	A 605 S	3397014774		
Neu	BMW	ix3	06.20->	10		A 322 S	3397014422	A 283 H	3397016466
	BMW	X1	10.15->	3		A 945 S	3397007945	A 332 H	3397008635
	BMW	X3	11.17->	10		A 322 S	3397014422	A 283 H	3397016466
	BMW	X5	11.13-08.18	1		AR 614 S	3397014271	H 306	3397011432
Neu	CITROEN	Berlingo	05.08-12.18	3		A 414 S	3397007414	H 353	3397004631
	CITROEN	C4 III	10.20->	3		A 295 S	3397007295		
	CITROEN	C5 Aircross	11.18->	3	SDA	A 557 S	3397007557		
Neu	CITROEN	DS5	09.11-04.15	3	KUR	A 641 S	3397007644		
Neu	CITROEN	Jumper	06.06->	3		A 225 S	3397007225		
	CITROEN	Jumpy	03.16->	7	KUR	A 426 S	3397007426	H 840	3397004802
Neu	CUPRA (SEAT)	Born	04.21->	3		A 988 S	339701400V	A 284 H	3397016895
Neu	CUPRA (SEAT)	Formentor	08.20->	3		A 536 S	3397014536	A 282 H	3397008634
Neu	DACIA	Jogger	01.22->	12		A 994 S	3397014877	H 240	3397011677
Neu	DACIA	Spring	10.20->	1		AR 554 U	3397016984		
	DS (CITROEN)	DS3 Crossback	01.19->	3		A 295 S	3397007295	H 240	3397011677
	DS (CITROEN)	DS7	09.17->	3	SDA	A 557 S	3397007557	H 304	3397004990
	FIAT	500	07.07->	3		A 299 S	3397007299	H 840	3397004802
	FIAT	500e	08.20->	3		A 299 S	3397007299	H 840	3397004802
Neu	FIAT	500X	11.14->	3		A 137 S	3397014137	H 840	3397004802
	FIAT	Panda	02.12->	3		A 292 S	3397007292	H 840	3397004802
Neu	FIAT	Tipo Station Wagon	06.16->	3		A 414 S	3397007414	H 240	3397011677

	Marke	Modell	Produktionszeitraum	Armausführung	Sonderfall Front	Kurzbezeichnung Aerotwin-Set	Teilenummer Aerotwin-Set	Kurzbezeichnung Heck	Teilenummer Heck
	FORD	Fiesta VIII	05.17->	3		A 404 S	3397014404	A 283 H	3397016466
	FORD	Kuga III	01.20->	6		A 986 S	339701400T	A 283 H	3397016466
	FORD	Mondeo V	09.14->	6		A 101 S	3397014115	A 530 H	3397013743
Neu	FORD	Mondeo V Turnier	09.14->	6		A 101 S	3397014115	A 283 H	3397016466
	FORD	Mustang Mach-E	09.20->	3		A 296 S	3397007296	A 280 H	3397008005
	FORD	Puma	11.19->	3		A 404 S	3397014404	A 281 H	3397008045
	FORD	Transit Custom	09.12->	3		A 009 S	3397014009	H 341	3397004755
	HONDA	CR-V Hybrid	12.18->	1		AR 653 S	3397118911	H 306	3397011432
Neu	HYUNDAI	Bayon	08.21->	6		A 991 S	339701401P	H 301	3397004629
Neu	HYUNDAI	i20	08.20->	6		A 991 S	339701401P	H 301	3397004629
Neu	HYUNDAI	i30 CW	03.17->	1		AR 653 S	3397118911	H 318	3397015303
	HYUNDAI	Ioniq	03.16->	1		AR 813 S	3397118912		
Neu	HYUNDAI	Ioniq 5	07.21->	1		AR 813 S	3397118912		
	HYUNDAI	Kona	06.17->	1		AR 653 S	3397118911	H 281	3397011428
Neu	HYUNDAI	Santa Fe IV	03.19->	1		AR 653 S	3397118911	H 318	3397015303
	JAGUAR	I-Pace	03.18->	3	KUR,SDA	A 621 S	3397014621		
	KIA	Cee'd Sports Wagon	11.18->	1		AR 653 S	3397118911	A 302 H	3397016552
Neu	KIA	EV6	09.21->	-		AR 892 S	3397014892		
	KIA	Niro / e-Niro	10.16->	1		AR 653 S	3397118911	A 300 H	3397016271
	KIA	Optima Sports Wagon	07.16->	1		AR 813 S	3397118912	A 300 H	3397016271
Neu	KIA	Rio Hatchback	02.17->	1		AR 653 S	3397118911	H 281	3397011428
	KIA	Soul	02.09->	1		AR 606 S	3397118910	H 281	3397011428
Neu	KIA	Stonic	09.17->	1		AR 653 S	3397118911	H 281	3397011428
	KIA	Xceed	08.19->	1		AR 653 S	3397118911	A 302 H	3397016552
	LAND ROVER	Range Rover IV	02.13–09.16	1		AR 603 S	3397014537	H 426	3397015046
	LAND ROVER	Range Rover IV	09.16–12.16	10		A 315 S	3397014315	A 425 H	3397008051
	LAND ROVER	Range Rover Sport II	09.13–07.15	1		AR 603 S	3397014537	H 384	3397015045
	LAND ROVER	Range Rover Sport II	08.15–08.16	1		AR 603 S	3397014537	A 381 H	3397008996
Neu	LEXUS	CT200h	12.10->	1		AR 813 S	3397118912	H 200	3397011964
	LEXUS	NX	11.14->	10		A 156 S	3397014156	H 307	3397011429
Neu	LEXUS	RX	02.03–12.08	1		AR 655 S	3397007584	H 352	3397011430
	LEXUS	UX	10.18->	1		AR 653 S	3397118911	H 290	3397011814
Neu	MAZDA	2	10.14->	1	KUR	AR 552 S	3397118984	H 354	3397011433
Neu	MAZDA	3 Hatchback	11.18->	1	KUR	AR 653 S	3397118911	H 354	3397011433
Neu	MAZDA	CX-30	04.19->	1		AR 653 S	3397118911	H 354	3397011433

Verwendungsübersicht

Scheibenwischer für Elektro- und Hybridfahrzeuge

	Marke	Modell	Produktionszeitraum	Armauführung	Sonderfall Front	Kurzbezeichnung Aerotwin-Set	Teilenummer Aerotwin-Set	Kurzbezeichnung Heck	Teilenummer Heck
Neu	MAZDA	MX-30	05.20->	1		AR 607 S	3397118909	H 354	3397011433
Neu	MB	A-Class Limousine	02.18->	9	KUR	A 204 S	3397014204	A 332 H	3397008635
Neu	MB	B-Class	12.18->	9	KUR	A 206 S	3397014206	A 332 H	3397008635
Neu	MB	C-Class T-Modell	05.14–08.14	6	TW	A 969 S	3397118969	A 275 H	3397013741
	MB	CLA-Class	03.19->	9	KUR	A 204 S	3397014204	A 332 H	3397008635
Neu	MB	E-Class T-Modell	06.16–01.19	9	Y03	A 242 S	3397014242	A 301 H	3397016465
	MB	EQA-Class	11.20->	9	KUR	A 206 S	3397014206	A 332 H	3397008635
Neu	MB	EQB-Class	08.21->	9		A 242 S	3397014242	A 282 H	3397008634
Neu	MB	EQC-Class	05.19->	9		A 843 S	3397009843	A 282 H	3397008634
	MB	GLA-Class	02.20->	9	KUR	A 206 S	3397014206	A 332 H	3397008635
	MB	GLC-Class	07.15–11.18	9		A 843 S	3397009843	A 334 H	3397016387
	MB	GLC-Class	12.18->	9		A 843 S	3397009843	A 282 H	3397008634
	MB	GLE-Class	12.18->	9	SWO	A 832 S	3397014832	A 332 H	3397008635
	MB	Vito	09.14->	9		A 179 S	3397014179	A 402 H	3397008057
Neu	MG	ZS	03.17->	14		A 746 S	3397014873		
	MINI (BMW)	Mini	09.13->	1		AR 451 S	3397014076	H 240	3397011677
	MINI (BMW)	Mini Countryman	09.16->	12		A 112 S	3397014313	A 250 H	3397008056
	MITSUBISHI	Outlander III	04.12->	1		AR 813 S	3397118912	H 306	3397011432
	NISSAN	Leaf	10.10->	1		AR 653 S	3397118911	H 250	3397011629
	NISSAN	Leaf	01.18->	1		AR 653 S	3397118911	H 354	3397011433
	NISSAN	NV200 / e-NV200	08.09->	1		AR 552 S	3397118984	H 354	3397011433
Neu	OPEL	Astra & Astra Sports Tourer	11.21->	3	SDA	A 555 S	3397007555	A 251 H	3397008058
Neu	OPEL	Combo	09.18->	3		A 543 S	3397014543	H 353	3397004631
	OPEL	Corsa	09.19->	3		A 295 S	3397007295	H 301	3397004629
	OPEL	Grandland X	10.17->	3		A 106 S	3397014208	H 304	3397004990
	OPEL	Mokka B	11.20->	3		A 295 S	3397007295	H 301	3397004629
	OPEL	Vivaro [C]	06.19->	7	KUR	A 426 S	3397007426	H 353	3397004631
	PEUGEOT	2008	10.19->	3		A 295 S	3397007295	H 301	3397004629
	PEUGEOT	208 II	07.19->	3		A 295 S	3397007295	H 301	3397004629
Neu	PEUGEOT	3008 II	07.16->	3	SDA	A 557 S	3397007557	H 230	3397004560
Neu	PEUGEOT	508 RXH	09.11->	3		A 636 S	3397007636	H 301	3397004629
	PEUGEOT	Expert	03.16->	7	KUR	A 426 S	3397007426	H 840	3397004802
Neu	PEUGEOT	Traveller	03.16->	7	KUR	A 426 S	3397007426	H 840	3397004802
Neu	POLESTAR	Polestar 2	03.20->	3	SDA	A 620 S	3397007620		
Neu	PORSCHE	Cayenne	09.17->	3		A 638 S	3397007638	A 332 H	3397008635
	RENAULT	Clio V	06.19->	12		A 981 S	3397014826	H 231	3397015663

	Marke	Modell	Produktionszeitraum	Armausführung	Sonderfall Front	Kurzbezeichnung Aerotwin-Set	Teilenummer Aerotwin-Set	Kurzbezeichnung Heck	Teilenummer Heck
Neu	RENAULT	Kangoo II	01.08->	1		AR 550 S	3397118906	H 351	3397004559
	RENAULT	Kangoo II	01.08->	7		A 424 S	3397007424	H 341	3397004755
	RENAULT	Mégane IV Grandtour	04.16–05.17	7		A 115 S	3397007115	H 230	3397004560
Neu	RENAULT	Twingo III	09.14–12.19	7		A 012 S	3397014095	H 351	3397004559
	RENAULT	Zoe	01.13->	3	KUR	A 299 S	3397007299	H 840	3397004802
Neu	SEAT	Leon IV ST	05.20->	3		A 863 S	3397007863	A 332 H	3397008635
Neu	SEAT	Mii	12.19–12.21	3		A 555 S	3397007555	A 251 H	3397008058
	SKODA	Citigo e iv	09.19->	3		A 555 S	3397007555	A 251 H	3397008058
Neu	SKODA	Enyaq iV	10.20->	3		A 027 S	3397014027	A 284 H	3397016895
	SKODA	Superb III	05.15->	3		A 863 S	3397007863	A 403 H	3397008998
	SKODA	Superb III Kombi	05.15->	3		A 863 S	3397007863	A 403 H	3397008998
	SMART	Forfour	11.14->	7		A 012 S	3397014095	H 230	3397004560
	SMART	Fortwo Coupé	11.14->	7		A 012 S	3397014095	H 180	3397011963
Neu	SUZUKI	Baleno II	03.16->	1		AR 531 S	3397118901	H 290	3397011814
Neu	SUZUKI	Ignis	10.16->	1		AR 533 S	3397118902	H 306	3397011432
Neu	SUZUKI	Swace	12.20->	1		AR 705 S	3397014637	H 309	3397011630
Neu	SUZUKI	Swift Hatchback	05.17->	1		AR 503 S	3397118993	H 252	3397011965
Neu	SUZUKI	SX4 S-Cross	10.13->	1		AR 654 S	3397007570	H 250	3397011629
Neu	SUZUKI	Vitara	02.15->	1		AR 601 S	3397118907	H 250	3397011629
	TESLA	Model 3	09.16->	3	SDA	A 102 S	3397014116		
	TESLA	Model S	08.11->	3	KUR	A 106 S	3397014208		
Neu	TESLA	Model X	09.14->	6	SDB	A 002 J	339711000B		
	TESLA	Model Y	09.19->	3		A 102 S	3397014116		
Neu	TOYOTA	Auris	10.12–11.18	1		AR 654 S	3397007570	H 200	3397011964
Neu	TOYOTA	Auris Touring Sports	07.13–11.18	1		AR 654 S	3397007570	H 252	3397011965
	TOYOTA	C-HR	10.16->	10		A 156 S	3397014156	H 352	3397011430
	TOYOTA	Corolla Hatchback	01.19->	1		AR 705 S	3397014637	H 309	3397011630
	TOYOTA	Corolla Touring Sports	01.19->	1		AR 705 S	3397014637	H 309	3397011630
Neu	TOYOTA	Prius	09.03–03.09	1	KUR	AR 653 S	3397118911	H 400	3397004757
	TOYOTA	Proace II	02.16->	7	KUR	A 426 S	3397007426	H 840	3397004802
Neu	TOYOTA	Proace Verso	02.16->	7	KUR	A 426 S	3397007426	H 840	3397004802
	TOYOTA	RAV4	12.12–01.19	1		AR 653 S	3397118911	H 252	3397011965
	TOYOTA	RAV4	11.18->	1		AR 653 S	3397118911	H 307	3397011429
Neu	TOYOTA	Yaris	07.11->	1		AR 707 U	3397006803	H 309	3397011630
	TOYOTA	Yaris	07.20->	1		AR 601 S	3397118907	H 252	3397011965

Verwendungsübersicht

Scheibenwischer für Elektro- und Hybridfahrzeuge

Marke	Modell	Produktionszeitraum	Armausführung	Sonderfall Front	Kurzbezeichnung Aerotwin-Set	Teilenummer Aerotwin-Set	Kurzbezeichnung Heck	Teilenummer Heck	
	VOLVO	V60 I	09.10-06.15	3		A 088 S	3397007088	H 305	3397011239
	VOLVO	V60 I	06.15-12.18	3		A 088 S	3397007088	H 304	3397004990
	VOLVO	V90 II	03.16->	3	SDA	A 164 S	3397014164	A 351 H	3397008192
	VOLVO	XC40	12.17->	3	SDA	A 297 S	3397007297	A 351 H	3397008192
Neu	VOLVO	XC60 II	03.17->	3	SDB,NWB	A 006 J	3397110006	A 330 H	3397008006
	VOLVO	XC90 II	06.15->	3	SDA	A 164 S	3397014164	A 351 H	3397008192
	VW	e-Golf	03.14-01.21	3		A 863 S	3397007863	A 282 H	3397008634
	VW	e-up!	07.13-06.16	3		A 555 S	3397007555	A 251 H	3397008058
Neu	VW	Golf VII	08.12->	3		A 863 S	3397007863	A 282 H	3397008634
Neu	VW	Golf VIII	10.19->	3		A 863 S	3397007863	A 252 H	3397016826
	VW	ID.3	12.19->	3		A 988 S	339701400V	A 284 H	3397016895
	VW	ID.4	05.20->	3		A 027 S	3397014027	A 284 H	3397016895
Neu	VW	ID.5	07.21->	3		A 027 S	3397014027		
	VW	Passat Variant	08.14-07.19	3		A 102 S	3397014116	A 331 H	3397008713

Für die neueste und vollständige Fahrzeuganwendung siehe Online-Katalog auf www.boschwiperblades.com

Scheibenwischer für Elektro- und Hybridfahrzeuge

Sonderfälle Front

SDA: Spritzdüse am Wischarm

SWO: Nur für Fahrzeuge ohne Spritzdüse am Wischblatt

KUR: Wischblatt geringfügig kürzer als Originalteil

TW: Eingebautes Erzeugnis muss am Fahrzeug oder Motor ermittelt werden

Y03: Für Fahrzeugproduktion Deutschland

SDB: Spritzdüse am Wischblatt

SWB: Scheibenwaschanlage beheizt

NWB: Scheibenwaschanlage nicht beheizt

Armausführung

1



2



3



6



7



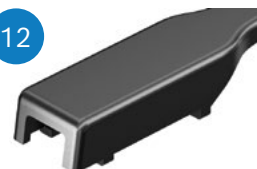
9



10



12



13



14



15



Uns bewegt, was Sie bewegt

Technologien von Bosch kommen weltweit in den meisten Fahrzeugen zum Einsatz. Dabei stehen für uns die Menschen und die Sicherstellung ihrer Mobilität im Vordergrund.

Ihnen widmen wir über 130 Jahre Pioniergeist, Forschung, Fertigung und Expertise.

Wir bieten Handel und Werkstätten weltweit moderne Diagnose- und Werkstatttechnik sowie ein umfassendes Kfz- und Nfz-Ersatzteilsortiment:

- Lösungen für eine effiziente und effektive Fahrzeugreparatur
- innovative Werkstattausrüstung und Software
- weltweit eines der größten Ersatzteilangebote für Neu- und Austauschteile
- breites Händlernetzwerk für eine schnelle und zuverlässige Teileversorgung
- kompetente Betreuung durch den Technischen Support
- umfassendes Schulungs- und Trainingsangebot
- gezielte Verkaufs- und Marketingunterstützung

Jetzt informieren:

