



BOSCH

Technik fürs Leben

Uns bewegt

FREIRAUM



Klimawartung für Experten

Klimaservicegeräte für
Kältemittel R1234yf und R134a

Bosch als 360 Grad-Partner

Gut positioniert für den Klimageservice

Klimaanlagen in Fahrzeugen müssen regelmäßig gewartet werden. Da die Fahrzeugsysteme immer komplexer und unterschiedlicher werden, müssen die Werkstätten über umfangreiche Kenntnisse

verfügen – und über eine Technologie, die an ihre individuellen Anforderungen angepasst ist und sie Tag für Tag bei ihrer Arbeit optimal unterstützt.

Professioneller Klimageservice

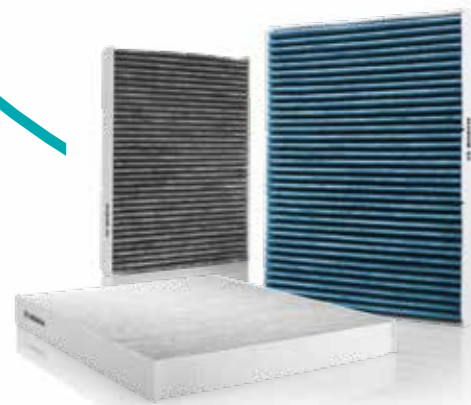
In jeder Hinsicht

Neben den Klimageservicegeräten und dem vielfältigen Zubehör umfasst unser Service-Sortiment auch Diagnoselösungen von Bosch. Die Diagnosesoftware ESI[tronic] 2.0 Online wird gemeinsam mit den Diagnosegeräten der KTS-Serie eingesetzt und ermöglicht einen professionellen Klimageservice, der bis ins kleinste Detail durchdacht ist. Sie haben

noch keine Erfahrung? Mit unseren international führenden Schulungen machen wir Ihr Werkstatt-Team fit für den Klimageservice. Und da zu jedem professionellen Klimageservice auch der Filterwechsel gehört, bieten wir Ihnen ein breites Sortiment an Zubehör und Innenraumfiltern.

**ESI[tronic] 2.0
Online**

**Bosch
Connected
Repair**



Entdecken Sie mit unserem Klimageserviceangebot genau die Effizienz, Präzision, Flexibilität, Automatisierung und Konnektivität, die Sie benötigen, um die Rentabilität Ihrer Werkstatt zu garantieren.

Klimaservice für E-Mobilität

Ihr zukünftiges tägliches Geschäft

Die ständige Zunahme von Hybrid- und Elektrofahrzeugen am Markt ist ebenfalls ein Grund, warum der professionelle Klimaservice für Werkstätten immer wichtiger wird. Bei diesen Fahrzeugen spielt die Klimaanlage nämlich eine zentrale Rolle beim Thermomanagement.



Nutzen Sie das Potenzial der Elektrofahrzeuge

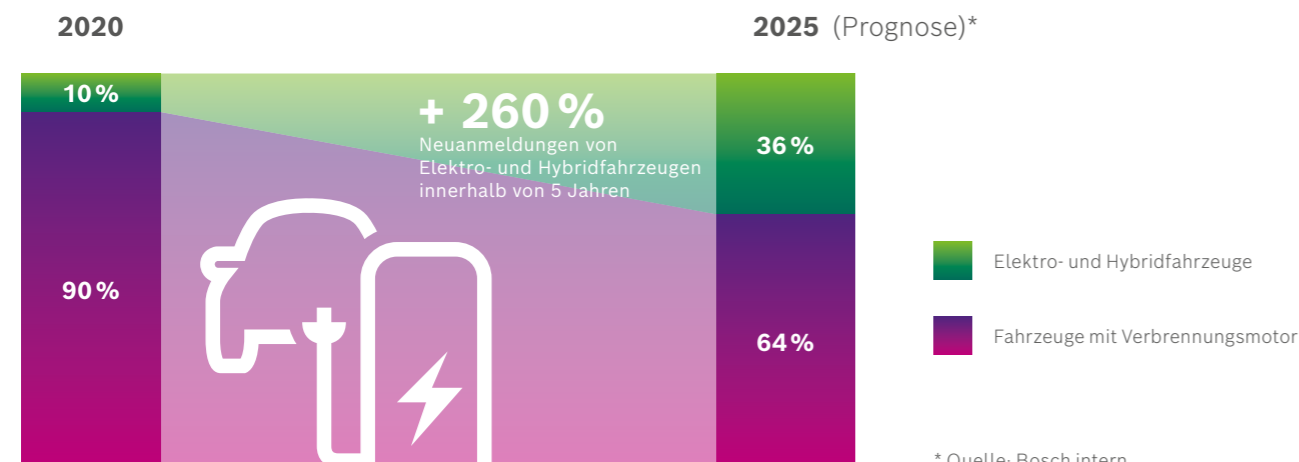
Die Klimaanlage unterstützt durch die Kühlung der Batterie den effizienten Ladevorgang und trägt somit wesentlich zur Fahrzeugleistung und Batteriebensdauer bei. Der regelmäßige Klimaservice für Elektro- und Hybridfahrzeuge dient somit nicht nur dem Komfort, sondern auch der Werterhaltung des Fahrzeugs. Angesichts der Entwicklungen am Automobilmarkt wird der Klimaservice dieser Fahrzeuge in naher Zukunft ein selbstverständlicher Bestandteil Ihrer täglichen Arbeit sein.



Erfahren Sie mehr über das intelligente Thermomanagement von Bosch.

https://www.youtube.com/watch?v=b_k6QZ1Ovxk

Prognose der Neuanmeldungen 2020 – 2025 (Pkw/leichte Nutzfahrzeuge)



Klimaservicegeräte-Portfolio

Immer die richtige Lösung für Ihre Bedürfnisse

Klimaanlagen in Fahrzeugen müssen regelmäßig gewartet werden. Das Marktpotenzial für den intelligenten Klimaservice steigt unaufhörlich und wird immer wichtiger, vor allem für Hybrid- und Elektrofahrzeuge. Mit dem neuen ACS-Sortiment macht Bosch die Wartung von AC R1234yf- und R134a-Anlagen einfacher und effizienter. Die Produktentwicklung wurde von Bosch vorangetrieben, dank unserer jahrelangen Aftermarket-

Erfahrung und mithilfe einer eingehenden, umfassenden Analyse der Kundenerfahrung mit unseren ACS-Einheiten. Von den Premium-Geräten, über die Standard-Versionen bis hin zu den Einstiegsmodellen – mit dem richtigen Gleichgewicht von Leistung und Funktionen, um alle Serviceaufgaben abzudecken, ist die Werkstatt immer mit dem richtigen ACS-Gerät ausgerüstet.



ACS 563 / ACS 553

Das Einstiegsmodell für den Klimaservice

Ein vollautomatisches Gerät ohne manuelle Ventile, was zu einem einfachen Betrieb und beträchtlichen Zeiteinsparungen führt. Die Tankkalibrierung wird durch seine Lage im Inneren des Wagens geschützt. Der elektronisch gesteuerte Fremdgasablass sorgt dafür, dass das Kältemittel im inneren Tank frei von Luft und nicht kondensierbaren Gasen bleibt.

ACS 663 / ACS 653

Das Standardgerät für einen äußerst effizienten Klimaservice

Die Deep-Recovery-Funktion mit einer Rückgewinnungsrate von bis zu 99% garantiert eine höhere Leistung und Zeitgewinne. Die leistungsstarke Vakuumpumpe sorgt auch bei großen Anlagen für einen schnellen Service und die integrierte Dichtheitsprüfung mit UV-Kontrastmittel hilft, undichte Stellen schnell zu finden. Dank der intelligenten Ölverwaltung für PAG/POE Öl ist Ihre Werkstatt für die Zukunft gerüstet und kann auf das manuelle Wechseln der Flaschen verzichten.

ACS 763 / ACS 753

Völlig automatischer Klimaservice in Perfektion

Zusätzlich zu den Highlights der Standardgeräte bieten die Premiumgeräte eine bessere Übersicht und Benutzerfreundlichkeit dank eines großen, schwenkbaren Displays. Mithilfe der integrierten Dichtheitsprüfung mit einem N2H2-Kit können Lecks präziser und schneller lokalisiert werden. Die hermetisch dichten UV-/Öl-Flaschen verhindern Luft in den Flaschen, sodass keine Feuchtigkeit in die Anlage gelangen kann.

ACS 863

Premium-Klimaservice mit integriertem Kältemittel-identifizierer

Der Kältemittelidentifizierer überprüft die Reinheit des Kältemittels R1234yf gemäß SAE- und OE-Spezifikationen.

ACS 863

Premium-Klimaservice



R1234yf



Vollautomatisches R1234yf-Servicegerät mit integriertem Kältemittelidentifizierer: für höchste Ansprüche an Klimaservicegeräte für Pkw und Nutzfahrzeuge.

Das Klimaservicegerät ACS 863 ist mit Hybridklimaanlagen kompatibel und erfüllt die Vorgaben deutscher Autobauer und die Normen von SAE und der Europäischen Union.

Dank einer hochpräzisen Messtechnologie und der integrierten Deep-Recovery-Funktion mit 99% Rückgewinnung garantiert das ACS 863 einen äußerst professionellen und wirtschaftlichen Service der Klimaanlage.

Mit vollautomatisierten Servicefunktionen und dem Wegfall von manuellen Ventilen, mit leistungsstarken Komponenten, einer integrierten Prüfung der Reinheit des Kältemittels, einer Dichtheitsprüfung, einer Vakuumprüfung und der Option, gemeinsam mit Bosch Connected Repair zu funktionieren, lässt das ACS 863 keine Wünsche offen.



Bestellnummer

- ACS 863: SP00000162**
- ACS 863 (OE Version): SP00000167**

Die Vorteile auf einen Blick

- ▶ **Keine Kontaminierung** durch die Kältemittelreinheitsprüfung durch den integrierten Kältemittelidentifizierer
- ▶ **Umweltfreundlich** dank der Deep-Recovery-Funktion, mit der bis zu 99% des Kältemittels zurückgewonnen werden
- ▶ **Finden Sie Lecks schneller und führen Sie eine professionelle Fehlerbehebung durch**, indem Sie sich die integrierte Dichtheitsprüfung und Vakuumprüfung zunutze machen
- ▶ **Zukunftsfähiges, sicheres Arbeiten** dank einer intelligenten Ölverwaltung, bei der die Kontaminierung verschiedener Öle durch ein unabhängiges, hermetisch versiegeltes Öleinspritzsystem verhindert wird
- ▶ **Ausgezeichnete Übersicht und Benutzerfreundlichkeit** dank des großen, schwenkbaren Farbdisplays mit innovativer Benutzeroberfläche



Warum ist es wichtig, die Reinheit des Kältemittels zu prüfen?

Eine Kontaminierung könnte die Leistung der Klimaanlage des Fahrzeugs beeinträchtigen. Im Rahmen eines professionellen Klimaservices sollte auch die Reinheit des Kältemittels geprüft werden. Eine Kontaminierung beschädigt die Klimaanlage des Fahrzeugs, was zu einer schwachen Leistung und anderen langfristigen Beeinträchtigungen führt.

ACS 763 und ACS 753

Premium-Klimaservice



R1234yf



R134a



Vollautomatische Servicegeräte für R1234yf- oder R134a-Klimaanlagen in Pkw und Nutzfahrzeugen, die höchsten Anforderungen gerecht werden.

Die Geräte ACS 763 und ACS 753 sind mit Hybridklimaanlagen kompatibel und dazu konzipiert, einen professionellen, zeitsparenden Service durchzuführen. Sie benötigen keine manuellen Ventile, bieten völlig automatische Servicefunktionen, Hochleistungs-komponenten, eine Dichtheitsprüfung und Vakuumprüfung.

Dank der hochpräzisen Messtechnologie und der Deep-Recovery-Funktion mit einer Rückgewinnung von bis zu 99% des Kältemittels wird ein professioneller, sparsamer Klimaservice garantiert. Gemeinsam mit Bosch Connected Repair können die Serviceergebnisse schnell und bequem an andere Geräte gesandt werden.



Bestellnummer

- ACS 763: SP00000163**
- ACS 753: SP00000160**

Die Vorteile auf einen Blick

- ▶ **Extrem leistungsfähig dank der Deep-Recovery-Funktion** mit einer Rückgewinnung von bis zu 99%
- ▶ **Finden Sie Lecks schneller und führen Sie eine professionelle Fehlerbehebung durch**, indem Sie sich die integrierte Dichtheitsprüfung und Vakuumprüfung zunutze machen
- ▶ **Zukunftsfähiges, sicheres Arbeiten** dank einer intelligenten Ölverwaltung, bei der die Kontaminierung verschiedener Öle durch ein unabhängiges, hermetisch versiegeltes Öleinspritzsystem verhindert wird
- ▶ **Ausgezeichnete Übersicht und Benutzerfreundlichkeit** dank des großen, schwenkbaren Farbdisplays mit innovativer Benutzeroberfläche



Wussten Sie schon...

Mit Bosch Connected Repair können Sie bei der Reparatur **10 Minuten pro Fahrzeug** sparen. Bosch Connected Repair verbindet Softwaresysteme, Werkstattausrüstung und Fahrzeugdaten, um die Effizienz der Werkstatt und die Arbeitsabläufe zu optimieren.

ACS 663 und ACS 653

Das Standardgerät für einen äußerst effizienten Klimageservice



R1234yf



R134a

Der neue Standard für R1234yf- und R134a-Klimageservicegeräte.

Die Geräte ACS 663 und ACS 653 vereinen Geschwindigkeit, operative Flexibilität, Automatisierung und Konnektivität – ideale Voraussetzungen, um eine ausgezeichnete Wartung und die Rentabilität Ihrer Werkstatt zu garantieren.

Unsere Allrounder sind ideal für Werkstätten mit einem mittleren bis hohen Klimageserviceaufkommen. Mit ihrer hochpräzisen Messtechnologie und einem völlig automatischen Service ermöglichen die Geräte eine effiziente, bequeme Wartung der Klimaanlage in Pkw und Nutzfahrzeugen, Hybrid- und Elektrofahrzeugen. Die integrierte Deep-Recovery-Funktion garantiert eine Rückgewinnungsrate von bis zu 99% – für eine maximale Wirtschaftlichkeit und größere Nachhaltigkeit.

Mit ihren leistungsfähigen Komponenten und der integrierten Vakuumprüfung sind sie dafür gemacht, „Zeit zu sparen“. Mithilfe verschiedener Kits wie z. B. dem WLAN-Anschlusskit, dem Kühlmittelerkennungskit oder Lecksuchkit N2H2 können die Geräte ACS 663 und ACS 653 genau an individuelle Werkstattanforderungen angepasst werden.



Bestellnummer

- ACS 663-P: SP00000172
- ACS 663-RI: SP00000173
- ACS 653-P: SP00000175

Die Vorteile auf einen Blick

- ▶ **Extrem leistungsfähig** dank der Deep-Recovery-Funktion mit einer Rückgewinnung bis zu 99% des Kältemittels
- ▶ **Finden Sie Lecks schneller und führen Sie eine professionelle Fehlerbehebung durch**, indem Sie sich die integrierte Vakuumprüfung zunutze machen
- ▶ **Zukunftsfähiges, sicheres Arbeiten** dank einer intelligenten Ölverwaltung, bei der die Kontaminierung verschiedener Öle durch ein unabhängiges, hermetisch versiegeltes Öleinspritzsystem verhindert wird
- ▶ **Reduziert das Risiko eines hohen Drucks und hält das Kältemittel frei von nicht kondensierbaren Gasen** des elektronisch gesteuerten Fremdgasablasses



Wussten Sie schon ...

Bei den Klimaanlagen von Elektro- und Hybridfahrzeugen ist die Nichtleitfähigkeit des Kompressoröls (hauptsächlich POE- oder spezielles PAG-ÖL) unerlässlich, damit das System aus elektrischer Sicht in Betrieb bleibt. Dies kann nur gewährleistet werden, wenn der richtige Öltyp verwendet und sichergestellt wird, dass es zu keiner Kontaminierung der verschiedenen vorhandenen Öltypen kommt. Alle Geräte erfüllen die Standards SAE J2843 oder SAE J2788.

Deep-Recovery-Funktion

Für hohe Kältemittel-Rückgewinnungsraten

Service an der Fahrzeug-Klimaanlage wird in vielen Werkstätten mehrmals täglich durchgeführt. Dazu gehört neben der Funktions- und Sichtprüfung auch der Kältemittelaustausch. Das Standardverfahren dabei ist, mit Hilfe des im Klimageservicegerät eingebauten Kompressors das Kältemittel aus der Klimaanlage zurückzugewinnen und im Tank des Klimageservicegeräts zu speichern. Dabei wer-

den bis zu 95% des Kältemittels zurückgewonnen. Die Restmenge entweicht über die Vakuumpumpe und beim Separieren des Altöls über dessen Behälter. Speziell der Verlust von Kältemittel, die höhere Belastung der Umwelt und der zeitaufwändigere Prozess waren die Gründe für die Entwicklung einer optimierenden Funktion.



Mit Deep Recovery wird mehr Kältemittel zurückgewonnen, die Umwelt entlastet und Arbeitszeit gespart. (Dargestellte Werte abhängig von Konfiguration der Klimaanlage und Betriebsbedingungen)

Bosch-Klimageservicegeräte mit Deep Recovery

Die Klimageservicegeräte ACS 863, ACS 763, ACS 753, ACS 663 und ACS 653 von Bosch sind mit der Funktion Deep Recovery ausgestattet. Möglich wird dies durch den Einsatz einer besonders leistungsstarken Vakuumpumpe innerhalb eines speziell dafür entwickelten Entnahmekreislaufs mit der darauf abgestimmten Software. In einem zweiten Rückgewinnungsschritt nach dem Standardprozess wird dabei über die Vakuumpumpe so viel übriges Kältemittel wie möglich abgesaugt, separiert und der Wiederverwendung zugeführt. Je nach Konfiguration der Klimaanlage und deren Betriebsbedingungen werden so bis zu 99% des Kältemittels zurückgewonnen. In der anschließenden Vakuumphase entweicht nur noch eine sehr geringe Restmenge. Speziell bei Verwendung des teuren Kälte-

mittels R1234yf reduziert das die Kosten enorm. Ein weiterer Vorteil von Deep Recovery ist, dass die Vakuumpumpe bereits während der Kältemittelrückgewinnung mit der Entfeuchtung der Klimaanlage beginnt. Die Werkstatt spart dadurch Zeit beim Klimageservice, kann eine weitere Vakuumphase deutlich verkürzen und mit der Wiederbefüllung der Klimaanlage beginnen.

Schneller mehr Kältemittel zurückgewinnen und die Umwelt schonen

Innerhalb des Rückgewinnungsprozesses werden so zwei Phasen in einer durchgeführt, was den Klimageservice vereinfacht und schneller macht. Durch die Vakuumphase wird der Verlust des Kältemittels besonders stark reduziert. Das hilft der Umwelt und schont den Geldbeutel – bei jedem Klimageservice.

ACS 563 und ACS 553

Die richtige Wahl für Standardabläufe

 R1234yf  R134a






Die richtige Wahl für Standardabläufe bei R1234yf und R134a-Klimaanlagen.

Der neueste Zuwachs der Klimaservicegeräte von Bosch bietet eine gute Ausgewogenheit zwischen Preis, Leistung und Funktionalität, wobei alle grundlegenden Serviceaufgaben wie die Rückgewinnung, das Recycling und die Neubefüllung des Kältemittels abgedeckt werden.

Das Design und die Entwicklung fokussieren sich bei den Geräten ACS 563 und ACS 553 auf das Wesentliche, sodass sie für Standard-Service- und Wartungsaufgaben an Pkw, Nutzfahrzeugen, Hybrid- und Elektrofahrzeugen mit Klimaanlagen mit R1234yf oder R134a genau richtig sind.

Die Geräte sind für kleinere Werkstätten mit einem geringen Klimaserviceaufkommen oder als Zweitgerät in der Hauptsaison im Frühling und Sommer gut geeignet. Mit ihrer hochpräzisen Messtechnologie und dem vollautomatischen Service ermöglichen die Geräte eine effiziente Servicearbeit.

 **Bestellnummer**
 **ACS 563-P: SP00000152**
 **ACS 553-P: SP00000149**

Die Vorteile auf einen Blick

- ▶ **Verringerte Servicezeit**, da alle Aufgaben völlig automatisch durchgeführt werden
- ▶ **Reduziert das Risiko eines hohen Drucks und hält das Kältemittel frei von nicht kondensierbaren Gasen** dank des elektronisch gesteuerten Fremdgasablasses
- ▶ **Erfüllt alle Anforderungen** dank mehrerer optionaler Nachrüstätze
- ▶ **Garantiert ein sicheres Arbeiten in Werkstätten** dank des Metallrahmens, der Komponenten, wie beispielsweise den Tank im Inneren, schützt

Wussten Sie schon...

Das automatische Ausspülen von nicht kondensierbaren Gasen minimiert Hochdruckhinweise, die die Beendigung der Rückgewinnung verhindern. Die Softwaresteuerung gewährleistet, dass der Spülzyklus zur richtigen Zeit durchgeführt wird, wenn sich das Gerät im Standby-Modus befindet und die Luft und das Kältemittel getrennt sind, sodass es zu keinem Kältemittelverlust kommt. Das Vermischen von nicht kondensierbaren Gasen und recyceltem Kältemittel kann schwerwiegende Folgen für die Betriebsbedingungen des Kompressors der Klimaanlage haben.

ACS 810

Wartung größerer Klimaanlagen

 R134a





Vollautomatischer Klimaservice für Busse und schwere Nutzfahrzeuge.

Das Gerät ACS 810 wurde speziell entwickelt, um die Anforderungen von Bussen und Lkw zu erfüllen, sowie von R134a-betriebenen Klimaanlagen von schweren Nutzfahrzeugen.

Das Gerät steuert automatisch die Rückgewinnung, das Recycling und das Nachfüllen des Kältemittels. Die 5 m langen Serviceschläuche ermöglichen einen einfachen Anschluss an die Klimaanlagen. Dank der integrierten 2 l-Ölflaschen für die Einspritzung und die Ölrückgewinnung kann das Klimaservicegerät ACS 810 ein großes Volumen an Kompressorschmiermittel verwalten.

Während der Rückgewinnung sorgt das Doppelgebläse für eine ausgezeichnete Temperaturregelung und einen konstanten Kältemitteldruck. Außerdem verhindert es eine Überhitzung der internen Teile. Die leistungsstarke Hochdruckfüllpumpe ermöglicht die schnelle Befüllung mit großen Kältemittelmengen.

Das Klimaservicegerät ACS 810 garantiert einen professionellen Klimaservice für schwere Nutzfahrzeuge sowie Busse und verfügt über einen Drucker zur Erstellung detaillierter Berichte.

 **Bestellnummer**
 **ACS 810: SP00000003**

Die Vorteile auf einen Blick

- ▶ **Verringerung der Servicezeit** dank der leistungsstarken Pumpe zur Kältemittelbefüllung
- ▶ **Schnelles Vakuum zur Reinigung der Klimaanlagen** dank der leistungsstarken Vakuumpumpe
- ▶ **Bequemes Arbeiten**, da standardmäßig 5 m lange Serviceschläuche bereitgestellt werden

Wussten Sie schon...

Eine gute Vakuumphase ist nicht nur erforderlich, um die Kältemittelbefüllung ordnungsgemäß zu unterstützen, sondern vor allem auch, um die Feuchtigkeit aus der Klimaanlage selbst gänzlich zu beseitigen. Feuchtigkeit in einer Klimaanlage kann nämlich sehr negative Auswirkungen haben, da sich Säuren bilden können, die zu einem Ausfall des Kompressors führen können. Eine gute Vakuumphase wirkt sich positiv auf die Kühlleistung aus. Deshalb sind all unsere Geräte mit leistungsstarken Vakuumpumpen ausgestattet.

Technische Daten

ACS 863, ACS 763/ACS 753 und ACS 663/ACS 653

Modell	ACS 863	ACS 763 / ACS 753	ACS 663 / ACS 653
Kältemittel	R1234yf	R1234yf / R134a	R1234yf / R134a
Betriebsmodus	Vollautomatisch	Vollautomatisch	Vollautomatisch
Funktionen			
Rückgewinnungsfunktion	Automatisch	Automatisch	Automatisch
Rückgewinnungsrate	> 99 %	> 99 %	> 99 %
Kältemittelerkennung	Ja	Optional	Optional
Ölablass	Automatisch, mit elektr. Waage	Automatisch, mit elektr. Waage	Automatisch, mit elektr. Waage
Vakuumpumpe	Automatisch	Automatisch	Automatisch
Dichtheitsprüfung	Automatisch	Automatisch	Automatisch
Druck-Dichtheitsstest	Ja	R1234yf: Ja R134a: Nein	R1234yf: Ja R134a: Nein
Druck-Dichtheitsstest (N2 / N2H2)	Ja	Ja	Optional
Hybrid-Ölfunktion	Ja	Ja	Ja
Öleinspritzung	PAG/POE Automatisch, mit elektr. Waage	PAG/POE Automatisch, mit elektr. Waage	PAG/POE Automatisch
UV-Kontrastmitteleinspritzung	Automatisch, mit elektr. Waage	Automatisch, mit elektr. Waage	Automatisch
Kältemittelfüllmenge	Automatisch, mit elektr. Waage	Automatisch, mit elektr. Waage	Automatisch, mit elektr. Waage
Spülfunktion	Optional	Optional	Optional
Drucker	Ja	Ja	Ja
Entlüftungssystem	elektr. Steuerung	elektr. Steuerung	elektr. Steuerung

Technische Daten			
Ventile, HD/ND	-	-	-
Manometer, HD/ND	100 mm pulsfrei	100 mm pulsfrei	100 mm pulsfrei
Behälterdruckanzeige	Digital	Digital	Digital
Länge Serviceschläuche	2,5 m (5 m optional)	2,5 m (5 m optional)	2,5 m (5 m optional)
Display	7"-Farbdisplay	7"-Farbdisplay	4,3"-Farbdisplay
Kompressor	1/4 HD	1/4 HD	1/4 HD
Vakuumpumpe	170 l/min (6 CFM)	170 l/min (6 CFM)	170 l/min (6 CFM)
Kältemittelbehälter	19,5 kg	R1234yf: 19,5 kg R134a: 21,5 kg	R1234yf: 19,5 kg R134a: 21,5 kg
Ölflaschen	2 x 250 ml (hermetisch abgedichtet)	2 x 250 ml (hermetisch abgedichtet)	2 x 250 ml
Altölflasche	1 x 250 ml	1 x 250 ml	1 x 250 ml
UV-Kontrastmittelflasche	2 x 250 ml (hermetisch abgedichtet)	2 x 250 ml (hermetisch abgedichtet)	1 x 250 ml
Packmaße cm (L x B x H)	105 x 75 x 77	105 x 75 x 77	105 x 75 x 77
Gewicht (mit leerem Kältemittelbehälter)	112 kg	112 kg	112 kg
Spannungsversorgung	230 V 50/60 Hz	230 V 50/60 Hz	230 V 50/60 Hz

Zubehör			
Fahrzeugdatenbank	Ja	Ja	Ja
Programmierbare Nutzerdatenbank	Ja	Ja	Ja
AC-Systemleistungstest	Ja	Ja	Ja
Fahrzeug-Spüladapter-Kit	Optionales Kit	Optional	Optional
USB-Anschluss	Ja	Ja	Ja
WLAN-Anbindung	Ja	Ja	Optional
App-Verbindung	Ja	Ja	Optional

Technische Daten

ACS 563/ACS 553 und ACS 810

Modell	ACS 563 / ACS 553	ACS 810
Kältemittel	R1234yf / R134a	R134a
Betriebsmodus	Vollautomatisch	Automatisch
Funktionen		
Rückgewinnungsfunktion	Automatisch	Automatisch
Rückgewinnungsrate	> 95 %	> 95 %
Kältemittelerkennung	Optional (extern)	Nein
Ölablass	Automatisch	Automatisch
Dichtheitsprüfung	Automatisch	Automatisch
Vakuumpumpe	Automatisch	Automatisch
Druck-Dichtheitsstest	R1234yf: Ja R134a: Nein	Nein
Druck-Dichtheitsstest (N2 / N2H2)	Nein	Nein
Hybrid-Ölfunktion	Ja	Nein
Öleinspritzung	PAG/POE Automatisch	Manuell (über Tastatur)
UV-Kontrastmitteleinspritzung	Nein	Nein
Kältemittelfüllmenge	Automatisch, mit elektr. Waage	Automatisch, mit elektr. Waage und Pumpe zur Befüllung
Spülfunktion	Optional	Optional
Drucker	Ja	Ja
Entlüftungssystem	elektr. Steuerung	Automatisch

Technische Daten		
Ventile, HD/ND	-	2
Manometer, HD/ND	100 mm pulsfrei	80 mm pulsfrei
Behälterdruckanzeige	Nein	40 mm
Länge Serviceschläuche	2,5 m (5 m optional)	5 m (2,5 m Verlängerungen optional)
Display	4,3"-Farbdisplay	LCD-Display
Kompressor	1/4 HD	1/2 HD
Vakuumpumpe	70 l/min (2,5 CFM)	283 l/min (10 CFM)
Kältemittelbehälter	R1234yf: 8,9 kg R134a: 9,8 kg	35 kg
Ölflaschen	2 x 250 ml	1 x 2000 ml
Altölflasche	1 x 250 ml	1 x 2000 ml
UV-Kontrastmittelflasche	Nein	Nein
Packmaße cm (L x B x H)	99 x 69 x 67	128 x 69 x 69
Gewicht (mit leerem Kältemittelbehälter)	74 kg	120 kg
Spannungsversorgung	230 V 50/60 Hz	230 V 50 Hz

Zubehör		
Fahrzeugdatenbank	Ja	Ja
Programmierbare Nutzerdatenbank	Ja	Ja
AC-Systemleistungstest	Ja	Nein
Fahrzeug-Spüladapter-Kit	Optional	Optional
USB-Anschluss	Ja	Nein
WLAN-Anbindung	Optional	Nein
App-Verbindung	Optional	Nein

Die richtige Ausrüstung für Ihren Service Spülung und Dichtheitsprüfung

Bosch bietet eine Vielzahl von Zubehör für einen umfassenden, professionellen Klimageservice an. Die Palette reicht von Ausrüstungen für Standardabläufe wie die Kältemittelrückgewinnung und Neubefüllung bis hin zu Lösungen für komplizierte Fehlerbehebungen, die bereits auf die Technologien von morgen ausgelegt sind.



Spülen als bewährte Methode zur Wiederherstellung der Effizienz von Klimaanlage:

Durch das Spülen werden alle Spuren von Schmiermitteln, verunreinigtem Öl, Kältemitteln oder Kohlenstoffrückständen aus dem System entfernt. Kleinste Schmutzpartikel können einen Effizienzverlust verursachen. Es ist weniger als ein Zehntel eines Teelöffels an Rückständen (Schmutz) erforderlich, um den Durchfluss von Kältemittel und Öl in einer Kfz-Klimaanlage vollständig einzuschränken. Sauberkeit und ordnungsgemäße Spülvorgänge sind daher sehr wichtig.



Entdecken Sie, wie Sie die Klimaanlage mit dem neuen Spülkit von Bosch einfach spülen.

<https://youtu.be/QmfSO80OYXA>



Fehlerbehebung mittels Dichtheitsprüfung:

Dank des Stickstoff-Kits von Bosch ist die Lecksuche im AC-System eines Fahrzeugs besonders effektiv. Die Verwendung eines 5 % Wasserstoff / 95 % Stickstoff-Spürgasgemischs kann bei der Reparatur des AC-Systems helfen; Lecks können so schneller lokalisiert werden, ohne Kältemittel zu verschwenden.



Überzeugen Sie sich selbst davon, wie effizient und wirksam undichte Stellen mithilfe des Stickstoffkits von Bosch gefunden werden können.

https://youtu.be/KcdCwTwqF_c

Auswahl von besonderem Zubehör Für Ihre individuellen Bedürfnisse

Dank des großen Angebots von Verbrauchsmaterialien wie Ölen für die Vakuumpumpe oder für Elektro- und Hybridfahrzeuge, sowie von speziellem Zubehör für die Vorbereitung oder Aktualisierung der Klimageservicegeräte können sich die Werkstätten gemäß Ihren Bedürfnissen ausrüsten.

Spülkit

Die Autobauer haben präzise Anweisungen gegeben, welche Verfahren nach dem Austausch einer Klimaanlagekomponente durchzuführen sind. Das Spülkit für Klimageservicegeräte wurde in Zusammenarbeit mit den wichtigsten Autobauern entwickelt.



ACT1234

Spülkit, um sicherzustellen, dass die Klimaanlage sauber und frei von jedweden Fremdkörpern ist, die Verstopfungen verursachen könnten oder den Fluss des Öls/Kältemittels einschränken könnten, wodurch der Kompressor nicht mehr effizient funktionieren würde

SP00101175



ACT1234-SFK

ACT1234 Spülkit mit Universaladapterkit ACT2502-104

SP00101176



ACT2502-104

Universaladapterkit, um die Komponenten der Klimaanlage für die Spülung im geschlossenen Kreislauf zu isolieren. Geeignet für die meisten Klimaanlageleitungsanschlüsse für den Anschluss des Spülkits

SP00100734



SP00101974

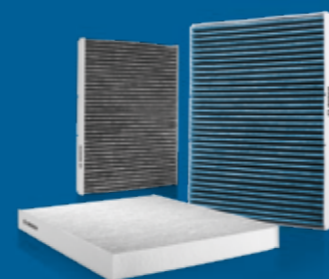
Professionelles Adapterkit, um den Anschluss von Klimaanlagekomponenten so einfach wie möglich zu machen. Besteht aus 15 verschiedenen Adaptern

SP00101974

ACT2600-185	Großer Konus für Universal Spüladapter (34 mm)	SP00101282
ACT2602-273	TXV-Ventilbrücke (VW-Gruppe)	SP00101284
ACT1800-460	VAG-Volkswagen Brücke Filtertrockner	SP00101283
ACT2602-274	Mercedes S-Klasse Brücke Expansionsventil TXV	SP00101285
ACT2602-275	Mercedes C-Klasse Brücke Expansionsventil TXV	SP00101286

! Wussten Sie schon ...

Die schlimmste Verunreinigung ist für unsere Augen unsichtbar! Bosch empfiehlt, den Filter einmal jährlich oder alle 15 000 km zu wechseln. Der professionelle Klimageservice für Werkstattkunden sollte immer den Austausch des Innenraumfilters inkludieren.



Auswahl von besonderem Zubehör

Praktisch für die tägliche Arbeit

Dichtheitsprüfung

Mehrere Lösungen von Bosch helfen, Lecks der Klimaanlage zu finden. Bosch bietet ein breites Sortiment von Ausrüstungen, um die Anlage mit Druck zu testen und um undichte Stellen schnell und einfach zu finden.



FLG820
Formiergas Lecksuchkit für R1234yf und R134a mit Druckregler, UNI4409 21,7x1/14" Adapter für N2H2-Flasche, Anschlusschläuche, R134a HP und R1234yf HP-Schnellkupplung. Inkl. 2 l-Flasche N2H2
📄 **SP00101947 (FLG820-DE)**



FLG720
Formiergas Lecksuchkit für R1234yf und R134a mit Druckregler, UNI4409 21,7x1/14" Adapter für N2H2-Flasche, Anschlusschläuche, R134a HP und R1234yf HP-Schnellkupplung
📄 **SP00101993 (FLG720-DE)**



FLG220
Universelles Lecksuchgerät für Wasserstoff, R1234yf und R134a
📄 **SP00101990**



RA504075
Stickstoffprüfsatz mit Trolley und Druckregler für R134a Systeme
📄 **SP01100360**



RA504076
Formiergasprüfsatz mit Trolley und Druckregler für R134a Systeme
📄 **SP00101196**



ACT50yf
R1234yf Aufrüstkit für Stickstoff- und Formiergasprüfsatz für RA504075/76
📄 **SP00101589**



SP00101018
Twister Öleinspritzventil für R134a
📄 **SP00101018**



SP00101465
R1234yf Adapter für Twister Öleinspritzventil
📄 **SP00101465**



RA16286B
Kontrastmittel (240 ml) für R1234yf, R134a und Hybrid
📄 **1692600144**

ACT1234-NXK	N2H2-Bausatz für ACS xx3-Geräte der neuen Generation	SP00101740
ACT1234-NIK	N2H2-Einbausatz für ACS 6x3-Geräte	SP00101952

Spezialwerkzeuge und Adapter



SP00101973
Federschloss-Kit mit den gängigsten Werkzeugen für die Anschlüsse verschiedener Klimaanlagen. Besteht aus 13 verschiedenen Adaptern (Toyota, Audi, VW, Ford, OPEL)
📄 **SP00101973**



RA161000
O-Ring-Kit (10 x 25 O-Ring-Typen)
📄 **SP0F210059**



RA162000
Schrader Ventile-Satz (7 Typen, 1 Entferner)
📄 **SP00101681**

SP00101700	HD Service-Port Adapter – HD Erweiterungs-Service-Port R1234yf	SP00101700
ACT12688	ND Service-Port Adapter – ND Erweiterungs-Service-Port R1234yf	SP00101825
ACT12686	HD Service-Port Adapter – HD Erweiterungs-Service-Port R134a	SP00101344
ACT12689	ND Service-Port Adapter – ND Erweiterungs-Service-Port R134a	SP00101826
RA6050KIT	Bus und Schwerlastkit	SP00101408
SP00101972	Magnetventil-Betriebsmagnet	SP00101972

Diverses



RA43230EU
Digitales Thermometer mit 180° schwenkbarer Anzeige
📄 **SP00101824**



1X34-7iCONV
Servicekit zur Umrüstung des Geräts vom Kältemittel R134a zu R1234yf. Inbegriffen sind yf-Serviceschläuche und Kupplungen, Filtertrockner, Vakuumpumpen-Öl und Tankadapter
📄 **SP00102091**



STRPK_134
Starterpaket für R134a (O-Ring Koffer, UV Kontrastmittel, Kompressoröl, UV Lampe, Sicherheits-Kit)
📄 **SP00101416**



STRPK_1234YF
Starterpaket für R1234yf (O-Ring Koffer, UV Kontrastmittel, Kompressoröl, UV Lampe, Sicherheits-Kit)
📄 **SP00101409**

SP00101379	WiFi-USB-Dongle für ACS xxx3-Geräte	SP00101379
AC3339	R1234yf und R134a DB Update für ACS x63 und ACS x53-Geräte	In Vorbereitung
ACT1234-RIK	R1234yf Kältemittelerkennungs-Satz für ACS 663	SP00101951

Verbrauchsmaterialien

AZOIDRO 2.2 x 4	Formiergas-Flasche 2,2 l (4 Stück)	SP00101996
AZOIDRO 1 x 6	Formiergas-Flasche 1 l (6 Stück)	SP00101997
5607069	Druckerpapier	SP00100087
5604052	Vakuumpumpenöl Premium High (1x 600 ml)	SP00100086
5604052PACK	Vakuumpumpenöl Premium High (12x 600 ml)	SP00100088
PAGRF100	PAG 100 Öl (250 ml) für R134a Systeme	SP00101034
PAGRF150	PAG 150 Öl (250 ml) für R134a Systeme	SP00101035
PAGRF46	PAG 46 Öl (250 ml) für R134a Systeme	SP00101036
PAGRF46yf	PAG 46 Öl (250 ml) für R1234yf Systeme	SP00101422
POERFOIL	POE Öl (250 ml) für Elektro- und Hybridssysteme für R134a (ISO 80)	SP00101586
POERFOILyf	POE Öl (250 ml) für Elektro- und Hybridssysteme für R1234yf (ISO 80)	SP00101827
PAGRFSD	PAG Öl (250 ml) für Elektro- und Hybridssysteme für R1234yf/R134a	SP00101828
RA245VSK	Verlängerung der R134a Serviceschläuche: 2,44 m für ACS x11 und ACS 652	SP00100075
RA500VSK	Verlängerung der R134a Serviceschläuche: 5 m für ACS x11 und ACS 652	SP01100358
1234-SH5	Verlängerung des R1234yf Serviceschlauchs: 5 m für ACS xx3 Geräte	SP00101877
1x34-SH5	Verlängerung des R134a Serviceschlauchs: 5 m für ACS xx3 Geräte	SP00101878

Technischer Support und Service Training

Unterstützung für Werkstätten

Auch die erfahrensten Techniker können bei komplizierten Diagnosen Fragen haben. Unser technischer Support und unsere Service Trainings helfen den Technikern, eine Lösung für verschiedenste Fälle von Fahrzeugreparaturen zu finden.



Service und Reparatur werden einfacher und schneller

Neben dem klassischen Hotline-Support bieten unsere Experten den Abonnenten über unser Diagnoseangebot, das technische Anfragen, die Ferndiagnose und die Visual Connect Pro-App einschließt, eine kompetente Unterstützung in Echtzeit. Profitieren Sie von unseren umfangreichen Branchenkenntnissen auf dem Gebiet von Fahrzeugreparaturen (Pkw und Nutzfahrzeuge) und von unserem Produktsupport für Werkstattausrüstungen von Bosch.

Service Training

Die Fahrzeuge von heute werden immer komplizierter und die neuen Technologien stellen eine Herausforderung dar. Deshalb ist es wichtig, immer auf dem Laufenden zu bleiben und seine Kenntnisse zu vertiefen und zu erweitern. Die Werkstätten können aus über 100 praktischen Präsenz-Trainingseinheiten und digitalen Inhalten zu aktuellen Themen wählen. Darüber hinaus wird auch online und per Live-Übertragung Training angeboten.

Mit den Service Trainings von Bosch lernen Techniker, praxisrelevante Fälle an marktüblichen Kfz-Systemen zu lösen. Ziel ist es, das neu erlernte Wissen direkt im eigenen Werkstattumfeld anzuwenden und damit die Produktivität zu erhöhen, sowie die Wartezeiten für Kunden zu senken.

Die Vorteile auf einen Blick

- ▶ **Umfassende Kompetenz** auf dem Gebiet der Fahrzeugsystemtechnik von Bosch
- ▶ **Fachwissen im Bereich der mechanischen und elektrischen Systeme** aller Fahrzeugherstellermarken
- ▶ **Schnelle Problemlösung**
- ▶ **Ständige Verfügbarkeit** der neuesten Informationen



Wenn Sie mehr über das Training und die Anmeldung erfahren möchten, besuchen Sie bitte den Automotive Campus.

www.bosch-training-solutions.com



Effizienz ist unser Antrieb

Technologien von Bosch kommen weltweit in fast allen Fahrzeugen zum Einsatz. Dabei stehen für uns die Menschen und die Sicherstellung ihrer Mobilität im Vordergrund.

Deshalb haben wir der Erreichung dieses Ziels über 130 Jahre Pioniergeist und Expertise in Forschung und Entwicklung gewidmet.

Wir stellen dem Aftermarket und den Werkstätten in aller Welt moderne Diagnoselösungen und Werkstattausrüstungen und eine große Palette von Ersatzteilen für Pkw und Nutzfahrzeuge zur Verfügung:

- ▶ Lösungen für eine effiziente Fahrzeugreparatur
- ▶ innovative Werkstattausrüstungen und Software
- ▶ weltweit eines der größten Ersatzteilangebote für Neu- und Austauschteile
- ▶ breites Händlernetzwerk für eine schnelle und zuverlässige Teileversorgung
- ▶ kompetenter technischer Support
- ▶ umfassendes Schulungs- und Trainingsangebot
- ▶ gezielte Verkaufs- und Marketingunterstützung

Mehr Informationen erhalten Sie unter:

www.boschaftermarket.com

**Uns bewegt,
was Sie bewegt**



BOSCH
Technik fürs Leben

