

SMT 300

Lækagetester til diagnose af utætheder i praktisk taget alle køretøjssystemer



BOSCH

Invented for life



Bosch SMT 300 lækagetesteren er et apparat med komplet udstyr, der giver værkstederne mulighed for at foretage forskellige typer af lækagetest. Den kompakte udformning og det omfattende tilbehør gør den til det ideelle udstyr til alle værksteder, der har brug for en lækagetester. Den er velegnet til test af alle former for lukkede systemer i moderne biler. Størrelsen og placeringen af lækagen kan bestemmes i to trin. Apparatet kan med ekstraudstyr benyttes til effektiv tæthedskontrol af f.eks. brændstof- og udstødningssystemer.

Oversigt:

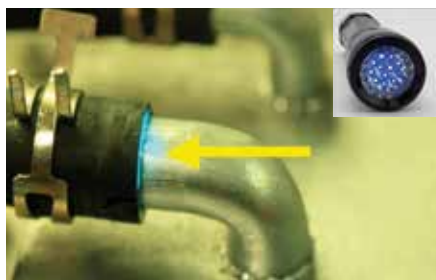
- ▶ SMT 300 kan bruges til at teste rørsystemer samt en række andre systemer.
- ▶ Man kan teste lukkede kredsløb såsom indsugnings- og udstødningssystemer samt finde utætheder hvor luft og vand kan trænge ind.
- ▶ Den integrerede testfunktion gør det muligt at teste lukkede systemer først uden røg og derefter tilføje røg om nødvendigt. Man kan også styre røgmængden, hvilket gør det lettere at finde små utætheder.
- ▶ Dette apparat kan bruges til at teste funktionen af systemer i bilen, så skader undgås.

Undersøgelse af utætheder i brændstofs-systemer må kun ske med inaktiv gas (ikke brændbar gas, CO₂ eller kvælstof). Et "Inert Gas Pack Kit" (trykflaske til gas og adapter) kan leveres separat. Trykflasken til gas leveres tom og skal fyldes af en leverandør af inaktiv gas.

Der kan også fås en 7 bar kvælstof-regulator til brug sammen med store kvælstofflasker i værksteder. Hertil kræves en cylinderslange (som kan leveres separat) til tilslutning til SMT 300.



Dampe kan identificeres under hvidt lys.



Farver kan identificeres med UV-lys med gult glas.



Leakfinder kan også finde utætheder i udstødningssystemer.



- 1 Røgreguleringsventil
- 2 Tryk- og vakuumtabsmåler
- 3 Flowmåler
- 4 Til/Fra-kontakt med 5 minutters timer
- 5 Kontrollampe for strømforsyning
- 6 10' tilførselsslange og ledning
- 7 Robust og stødsikkert hus
- 8 Påfyldningsåbning for røgvæske

Sæt	Bestillingsnr.
SMT 300	0 684 102 300

Leveringsomfang:

- ▶ SMT 300 med slange og dyse
- ▶ Beholder med UltraTraceUV®
- ▶ Lukkedækselsæt
- ▶ Adapterkonus
- ▶ Røgfordeler
- ▶ Kombinationslampe med brille
- ▶ Schrader monterings-/afmonteringsværktøj

Tekniske data	
Driftstryk	0,035 bar
Tryklufttilslutning	3,4 – 12 bar
Strømforsyning	12 volt DC
Vægt	Ca. 8,6 kg
Slangelængde	2.400 mm
Tank til UltraTraceUV®-røgvæske	

De væsentligste egenskaber:

- ▶ Kompakt (33 x 30,5 x 33 cm høj)
- ▶ Lav vægt (8,6 kg)
- ▶ Drives af bilens batteri (12 V)
- ▶ Fuldt udstyret apparat med røgregulator, luftflowmåler og tryk-/vacuumtabsmåler
- ▶ Komplet udstyr med opbevaringskuffert
- ▶ Universaltester til lækagetest i alle lukkede lavtrykkssystemer; kan benyttes til at finde utætheder for vind og vand i kabine og bagagerum
- ▶ OEM-godkendt røgtestteknologi
- ▶ Konstrueret til sikker anvendelse i alle køretøjer. Beskadiger ikke bilens komponenter og påvirker ikke fabriksgarantien.
- ▶ Benytter UltraTraceUV®-farveopløsning til at generere røg (Diagnostic Smoke®); dette er den eneste OEM-godkendte løsning
- ▶ Farveaflejringer spores med UV-lys (lampe medfølger i sættet)

Tilbehør	Bestillingsnr.
Universal-studsadapter	1 681 335 125
BMW-Mini-studsadapter	1 681 335 122
Forindstillet 100 psi regulator*	1 687 417 104
Cylinderslange*	1 687 032 381

*Til brug sammen med store flasker af inaktiv gas i værksteder

Reserve dele til sættet	Bestillingsnr.
Røgvæske	F 00E 900 348
Lukkedækselsæt	1 680 322 069
Udstødningskonus	1 168 334 039
Røgdifusor	1 681 390 002
Lampe	1 687 550 078
Briller	1 682 777 092
Schrader-ventilværktøj	1 687 012 181
Gummislange	1 680 703 080

Robert Bosch A/S
AA-Diagnostics

Telegrafvej 1
DK-2750 Ballerup

www.bosch-workshop-world.com