



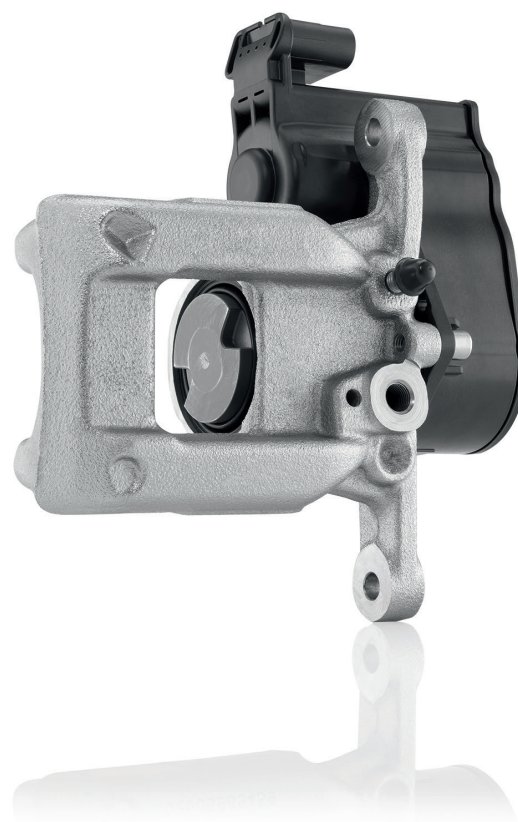
# Freinage

## Étriers de frein Bosch APB / EPB (frein de stationnement automatique / électrique)

Les étriers de frein Bosch convertissent la pression hydraulique de manière fiable et assurent un excellent freinage. Ils sont disponibles pour une large gamme de véhicules et sont spécialement adaptés aux exigences de chaque modèle. Leurs atouts : une grande fiabilité et une longue durée de vie.

### Avantages

- ▶ Matériaux de haute qualité pour une longue durée de vie
- ▶ Sécurité et fiabilité grâce aux mêmes tests fonctionnels et de qualité que les pièces d'origine
- ▶ Large gamme couvrant la plupart des véhicules
- ▶ Utilisation confortable du frein de stationnement



### Information pour les ateliers

Veuillez utiliser un outil de diagnostic pour vérifier les codes erreurs de l'étrier APB avant et après toute opération de maintenance.



Installation obligatoire par un professionnel



Utilisez un outil de diagnostic approuvé / adapté



Batterie complètement chargée à au moins 12V tout au long de la procédure



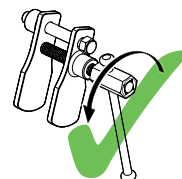
Ne pas appuyer sur le bouton du frein de stationnement. Contact allumé, moteur arrêté



Ne pas actionner la pédale de frein

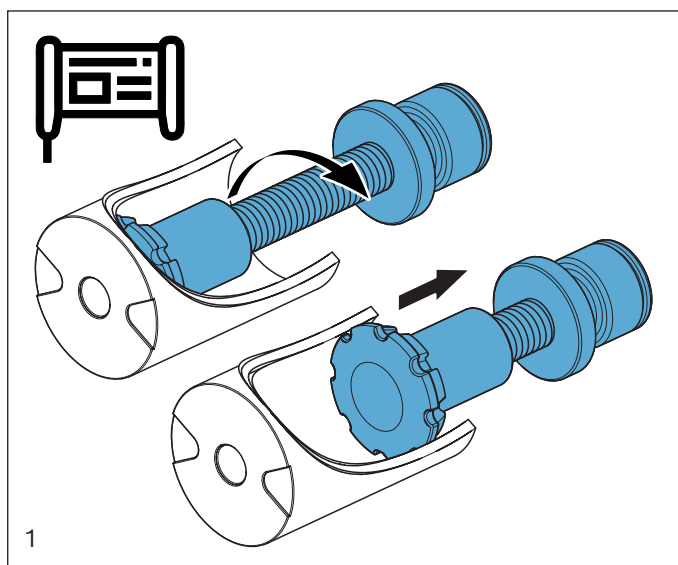


Suivez les instructions du constructeur du véhicule



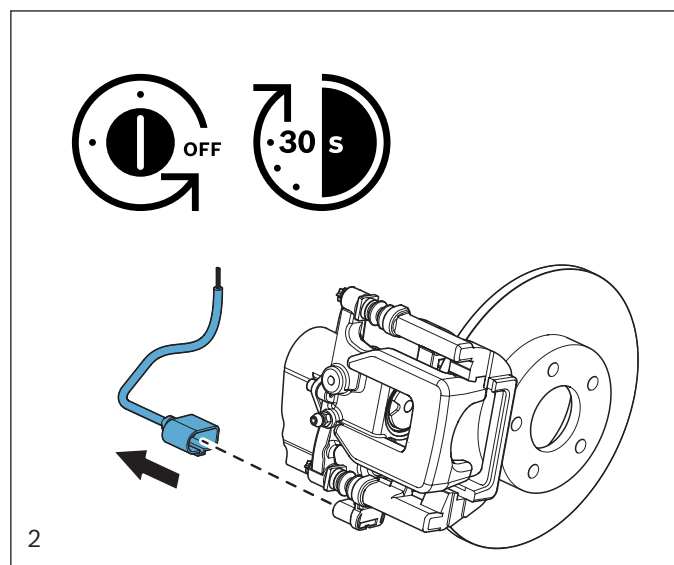
Utilisez uniquement les outils recommandés. Les pistons des étriers doivent être poussés et non pivotés



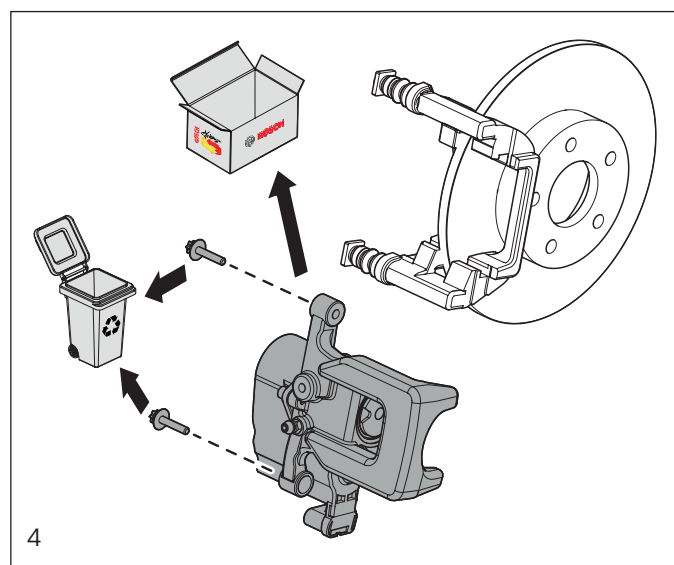
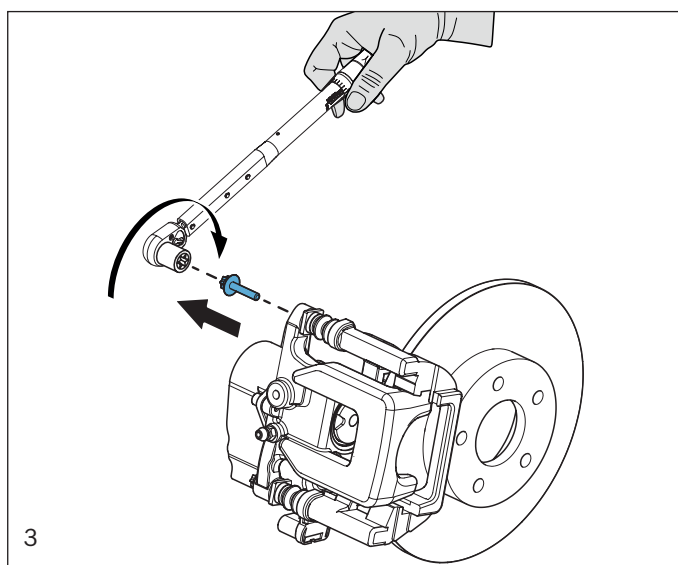


Passer en mode de maintenance avec l'outil de diagnostic approprié

- ▶ La goupille à l'intérieur du piston d'étrier se rétracte, ce qui est accompagné par le bruit de fonctionnement du moteur électrique de l'étrier de frein. Cette opération prend plusieurs secondes.



- ▶ Couper le contact et le maintenir éteint **durant toute** la réparation !
- ▶ Attendre **minimum 30 secondes**
- ▶ Débrancher le connecteur au niveau du module APB



**Précaution :**

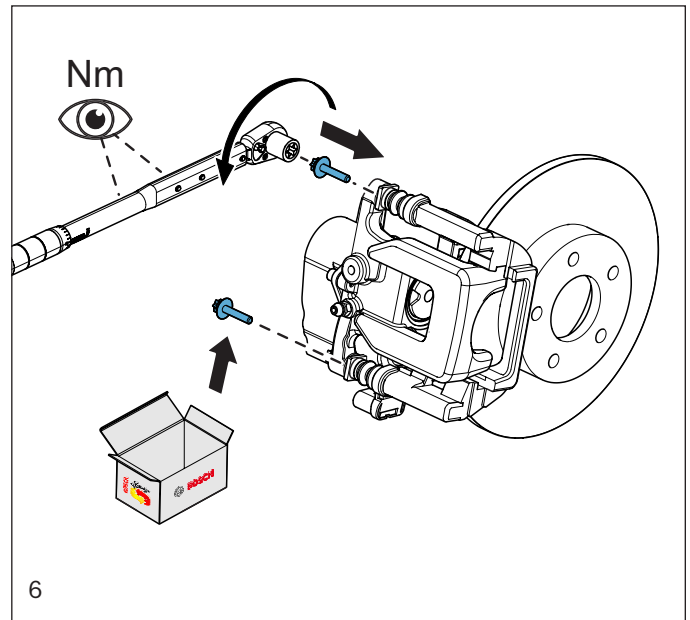
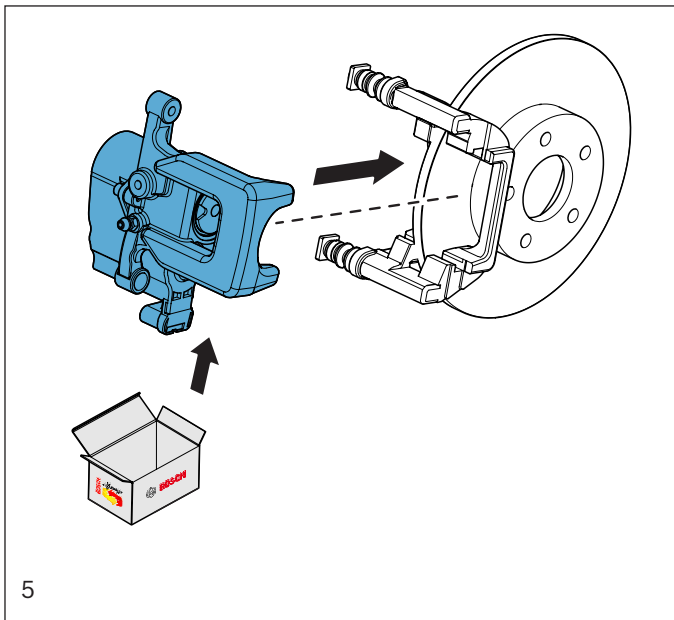
Le contact reste coupé !

- ▶ Démontez l'étrier de frein APB
- ▶ Respecter les recommandations du constructeur du véhicule

**Précaution :**

Le contact reste coupé !

- ▶ Dans le cas d'un étrier Bosch eXchange, retourner l'ancien étrier de frein via la procédure "Back in box"

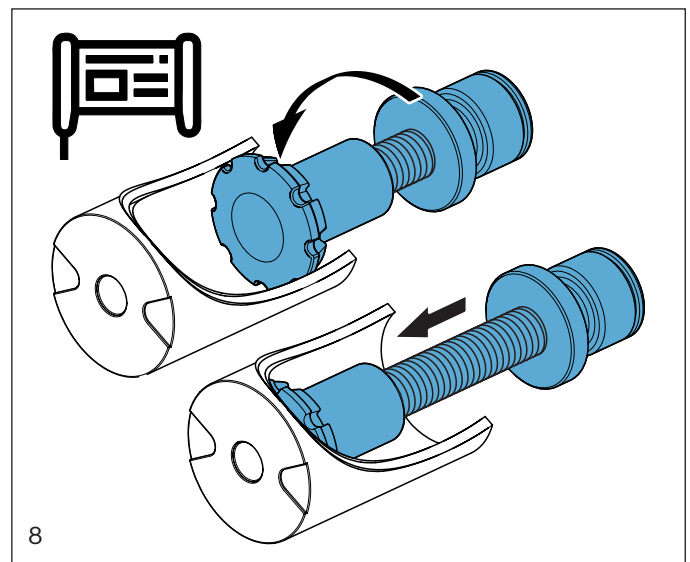
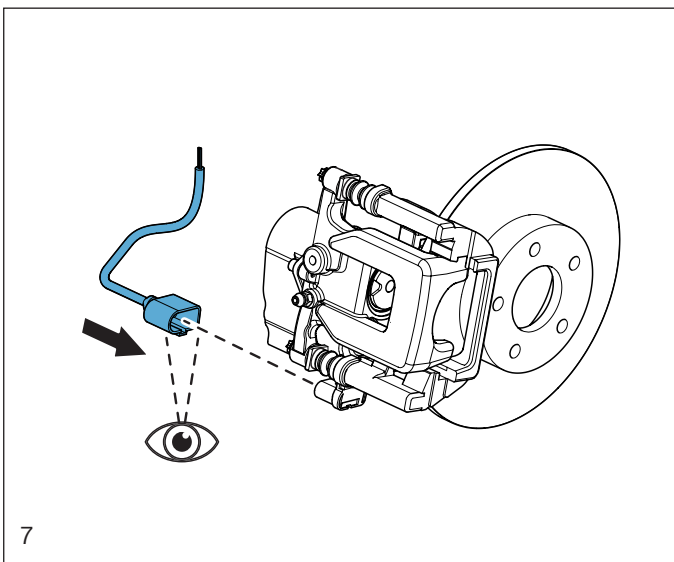


**Précaution :**

Le contact reste coupé !

- ▶ Installer le nouvel étrier de frein APB
- ▶ Respecter les recommandations du constructeur du véhicule

- ▶ Respecter le couple spécifié



**Précaution :**

Le contact reste coupé !

Avant de rebrancher le témoin d'usure des plaquettes et le câble APB, vérifier à nouveau :

- ▶ La présence de fils défectueux
- ▶ Le bon déplacement et le graissage des pièces coulissantes

- ▶ Mettre le contact
- ▶ Calibrer l'APB avec l'outil de diagnostic
- ▶ Repasser en mode normal via l'outil de diagnostic

**Précaution :**

- ▶ Réaliser un test de freinage pour s'assurer que les freins fonctionnent correctement