

## Dobar izbor za klijente autoservisa

Bosch nudi visokovrijedne rezervne dijelove uz prihvatljivu cijenu. Bosch eXchange program za Common-Rail sustave omogućava ekonomične popravke motornih vozila, Bosch kvalitete i prilagođene aktualnoj tržišnoj vrijednosti.



### Pregled prednosti u vašu korist:

- ▶ Prednost prihvatljive cijene usporedbom s novo proizvedenim proizvodima
- ▶ Ekonomični popravci i za starije modele vozila
- ▶ Velika sigurnost funkcije i dugi radni vijek trajanja obnovljenih proizvoda
- ▶ Poboljšanja proizvoda koja se izvode na originalnim dijelovima prenose se i na obnovljene proizvode
- ▶ Kratko vrijeme zastoja u funkciji Common-Rail sustava i kratko vrijeme popravka, zahvaljujući Bosch eXchange proizvodima spremnim za ugradnju
- ▶ Doprinos ispunjavanju zakonskih normi za emisije ispušnih plinova
- ▶ Za obnovljene proizvode daje se isto jamstvo kao i za proizvoda iz programa novih dijelova

### Da li ste znali?

Bosch ima više od

# 50 godina

iskustva na području obnavljanja dijelova motornih vozila. Već su 1971. obnovljene prve razvodne visokotlačne pumpe (tzv. Bosch pumpe).

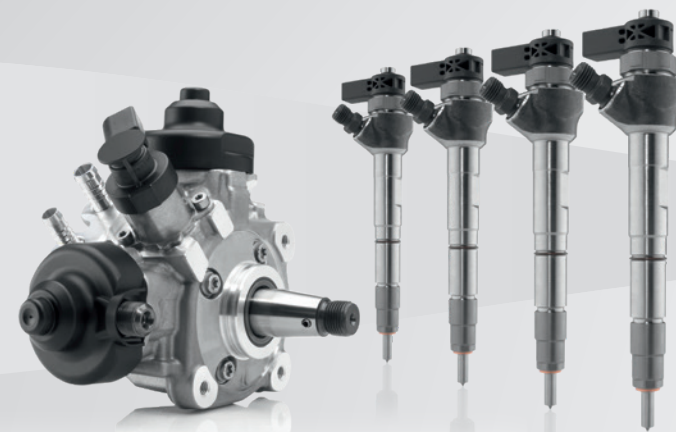
### Naš doprinos zaštiti prirodnog okoliša

Obnavljanjem starih dijelova pruža se važan doprinos ekološki prihvatljivom ophođenju s prirodnim resursima.



**Robert Bosch d.o.o.**  
Auto oprema  
Kneza Branimira 22  
10 040 Zagreb  
[www.bosch-autodijelovi.hr](http://www.bosch-autodijelovi.hr)

## Bosch eXchange kriteriji prihvaćanja za obnavljanje Common-Rail sustava



# Jednostavan povrat starih dijelova Common-Rail sustava

Jasni i transparentni kriteriji kao i jednostavan Back in Box postupak za nesmetano i brzo manipuliranje starim dijelovima.

## Kriteriji prihvaćanja starih dijelova

- ▶ Čitljivi kataloški broj proizvođača za identifikaciju starih dijelova (u originalu nalazi se na proizvodu/ambalaži)
- ▶ Stari dio
  - ... je sastavni dio liste prihvaćanja
  - ... mora biti cjelovit i kompletan
  - ... ne smije biti rastavljen niti jako oštećen
- ▶ Odgovarajući Bosch eXchange proizvod prethodno se mora kupiti

Pri ispunjavanju gore navedenih kriterija refundira se založna vrijednost.

## Jednostavan povrat postupkom Back in Box



**1. Isporuka novog proizvoda**  
Od Boscha dobijete vaš novi eXchange obnovljeni proizvod.

**2. Ugradnja**  
Zamijenite stari s novim obnovljenim proizvodom

**3. Povratna pošiljka**  
Pošaljite natrag stari dio u originalnoj Bosch eXchange ambalaži

## Prednosti Back in Box postupka

- ▶ Osiguranje založne vrijednosti uz poštivanje kriterija prihvaćanja starog dijela
- ▶ Zaštita pri transportu starih dijelova povratnom pošiljkom
- ▶ Brzo manipuliranje starim dijelovima zahvaljujući jednostavnoj identifikaciji starih dijelova
- ▶ Nije potrebno zbrinjavanje ambalaže
- ▶ Nema prljanja starim dijelovima

## Kriteriji prihvaćanja starog dijela

### ✓ Dio se prihvaća

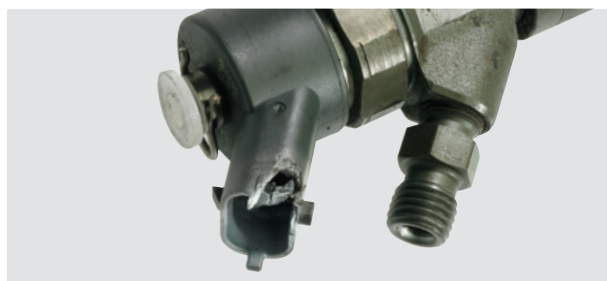
#### ✓ pri stvaranju obloge ugljika



#### ✓ pri koroziji

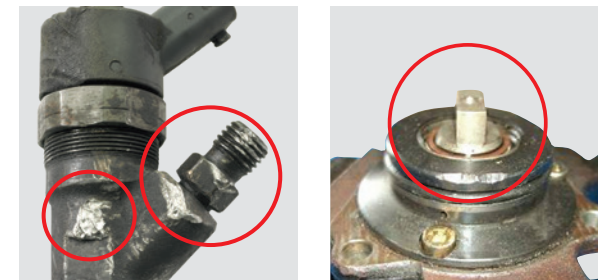


#### ✓ pri manjim mehaničkim oštećenjima



### ✗ Dio se ne prihvaća

#### ✗ pri većim mehaničkim oštećenjima



#### ✗ ako je rastavljen



#### ✗ ako je nekompletan



Kompletni pregled kriterija prihvaćanja kojih se treba pridržavati, kao i ostale informacije o CoremanNet usluzi prihvaćanja starih dijelova možete dobiti na adresi [coremannet.com](http://coremannet.com)

