

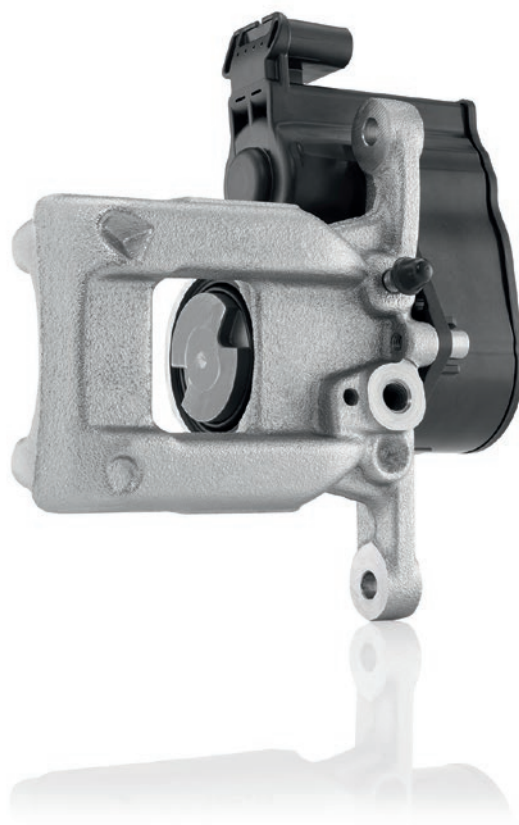


Bosch kočione čeljusti APB (automatizirane parkirne kočnice) Tehničke informacije za autoservise

Bosch kočione čeljusti za odličan učinak kočenja pouzdano pretvaraju hidraulični tlak u silu kočenja. Dostupne su za široko područje vozila i posebno su prilagođene zahtjevima pripadajućeg tipa vozila. Odlikuju se velikom pouzdanošću i dugim radnim vijekom trajanja.

Pregled prednosti

- ▶ Visokokvalitetni materijali za dugi radni vijek trajanja
- ▶ Sigurnost i pouzdanost zahvaljujući rigoroznim testiranjima funkcije i kvalitete, kao i za dijelove originalne opreme
- ▶ Široki asortiman proizvoda za najveći broj tipova vozila
- ▶ Udobno rukovanje parkirnom kočnicom



Informacije za veletrgovce i autoservise

Molimo prije početka i nakon završenih radova održavanja, provjerite s testerom sve kodove grešaka APB u memoriji.

Pali se kontrolna lampica smetnji u radu parkirne kočnice ili sustav ne djeluje. S dijagnostičkim sustavom provjeriti i spoj kabela.

Ako u ovoj radnoj operaciji ne funkcionira, odspojiti akumulator i ponovno pokrenuti postupak.



Smije instalirati samo za to specijalizirano stručno osoblje



Upotrijebiti odobren / prikladan dijagnostički tester



Tijekom postupka akumulator je potpuno napunjen do najmanje 12V



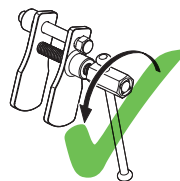
Ne pritiskati gumb parkirne kočnice. Paljenje je uključeno, motor ne radi



Papučica kočnice ostaje nepritisnuta

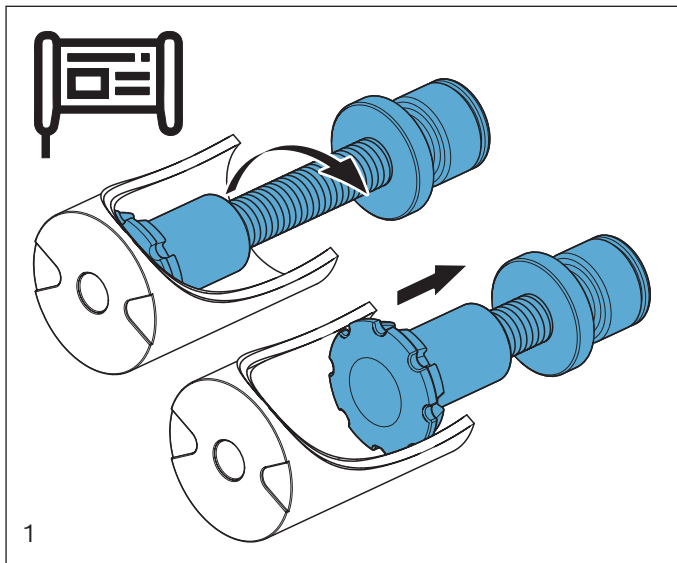


Pridržavati se uputa proizvođača vozila



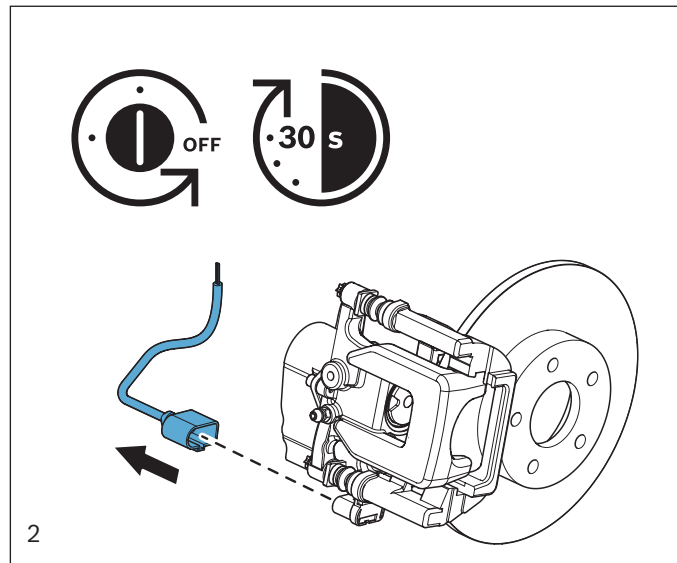
Upotrijebiti samo preporučene alate
Sve klipove treba potisnuti a ne okretati



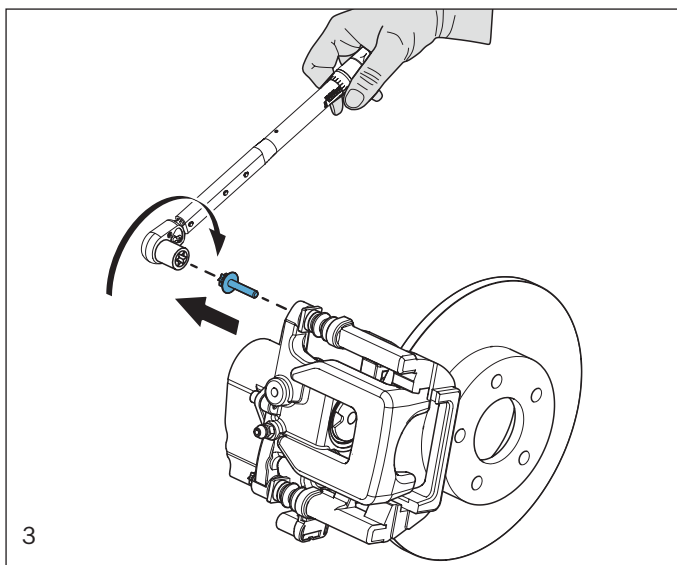


Namjestiti režim održavanja s odgovarajućim dijagnostičkim testerom

- ▶ Uvući osovinicu unutar klipa kočnice, što je popraćeno čujnim radom elektromotora na kočionim čeljustima. To traje nekoliko sekundi.



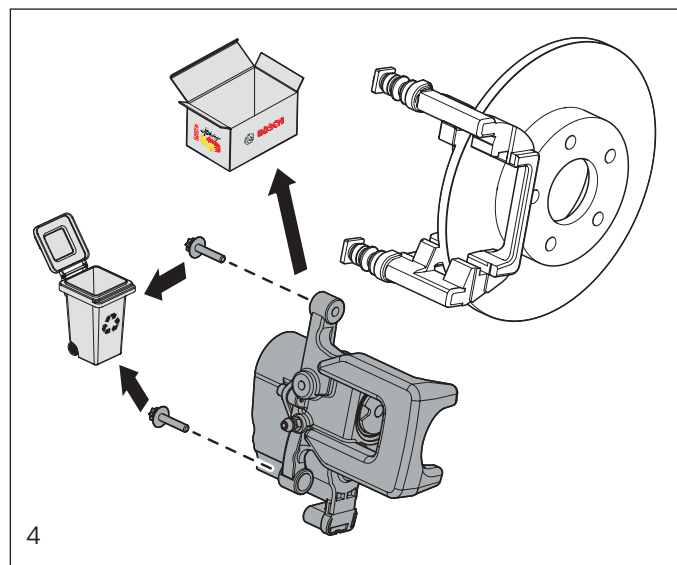
- ▶ Isključiti paljenje i **tijekom cijelog popravka** motor neka ostane ugašen!
- ▶ Pričekati **najmanje 30 sekundi**
- ▶ Izvući utikač na APB modulu



Oprez:

Paljenje ostaje isključeno!

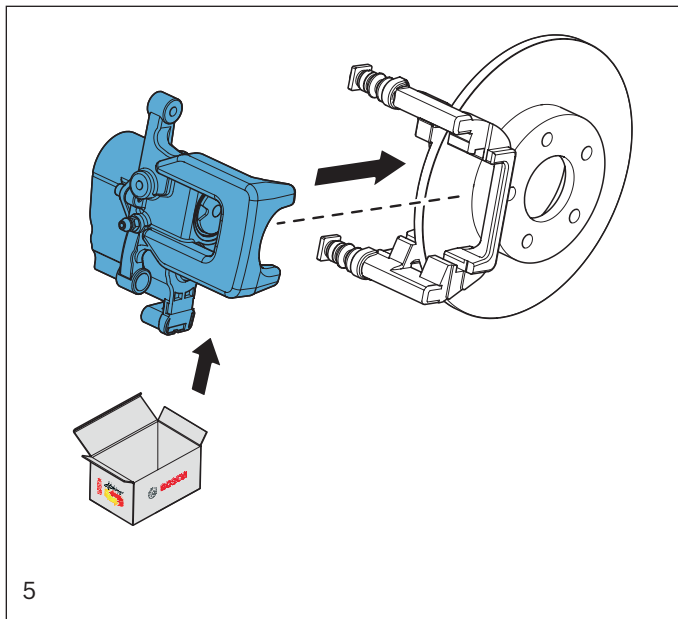
- ▶ Demontirati APB kočionu čeljust
- ▶ Pridržavati se uputa proizvođača vozila



Oprez:

Paljenje ostaje isključeno!

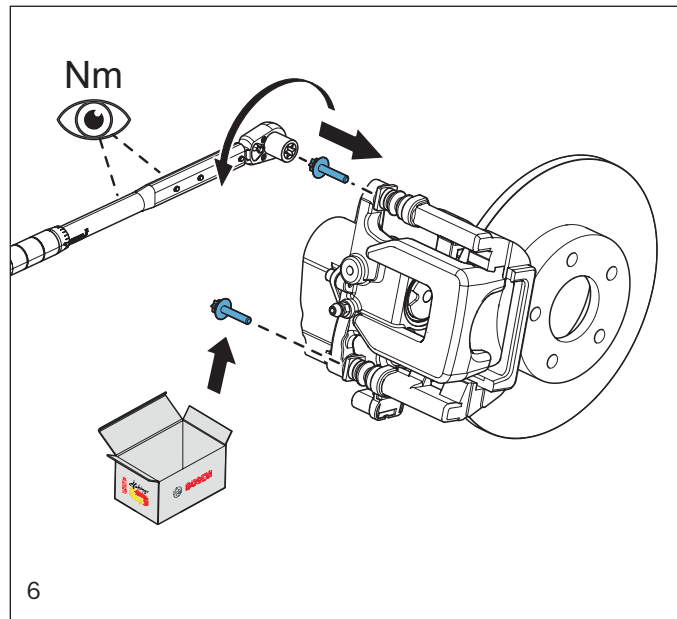
- ▶ Staru kočionu čeljust poslati Boschu postupkom "Back-in-box"



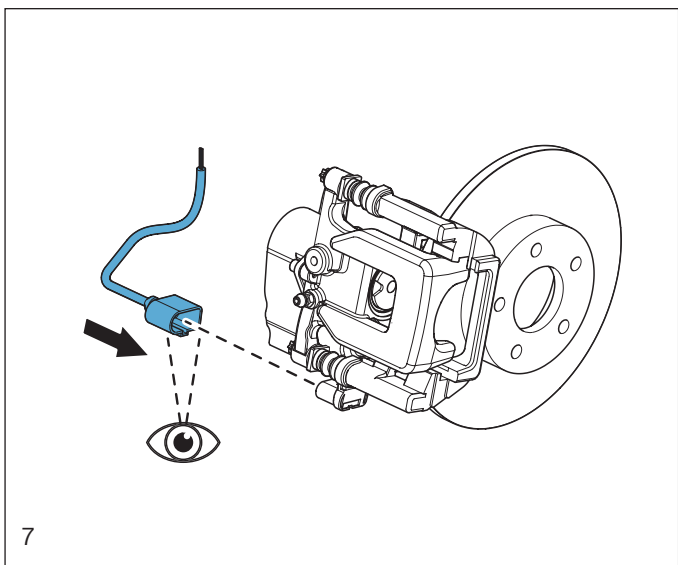
Oprez:

Paljenje ostaje isključeno!

- ▶ Montirati novu APB kočionu čeljust
- ▶ Pridržavati se uputa proizvođača vozila



- ▶ Pridržavati se propisanog momenta stezanja

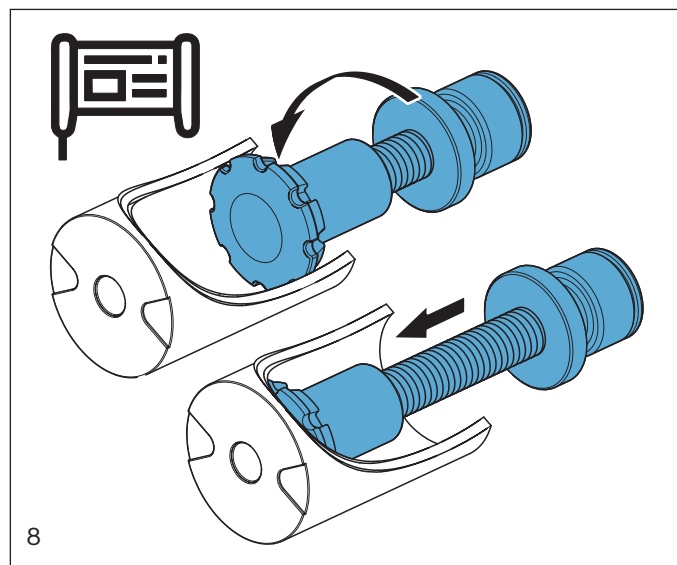


Oprez:

Paljenje ostaje isključeno!

Ponovno kontrolirati kabel prije utičnog spajanja senzora trošenja kočione pločice i APB

- ▶ obratiti pozornost na neispravne žice
- ▶ svi klizni dijelovi podmazuju se mašću i slobodno klize



- ▶ Uključiti paljenje
- ▶ APB baždariti s dijagnostičkim testerom
- ▶ Vratiti tester u normalni režim rada

Oprez:

- ▶ Provesti testiranje kočnice kako bi se osiguralo ispravno djelovanje kočnice