

# Stručni savjeti i tehnologija

## Popravci zasnovani na stečenom iskustvu (EBR)

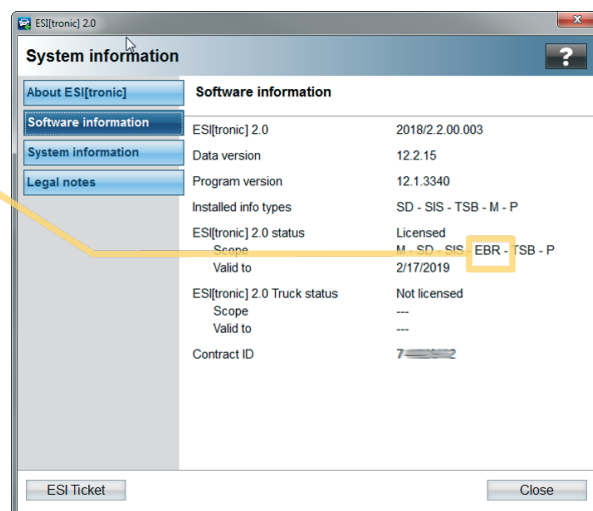
### Što obuhvaćaju popravci zasnovani na stečenom iskustvu (EBR)?

EBR opisuje reklamaciju koja se pojavila u praksi na vozilu ili na komponenti vozila. EBR objašnjava poznati uzrok za reklamaciju i pruža jasne savjete za aktivnost. Svaki pojedinačni EBR odnosi se na točno jedan uzrok, a jedan uzrok može poteći od raznih reklamacija.

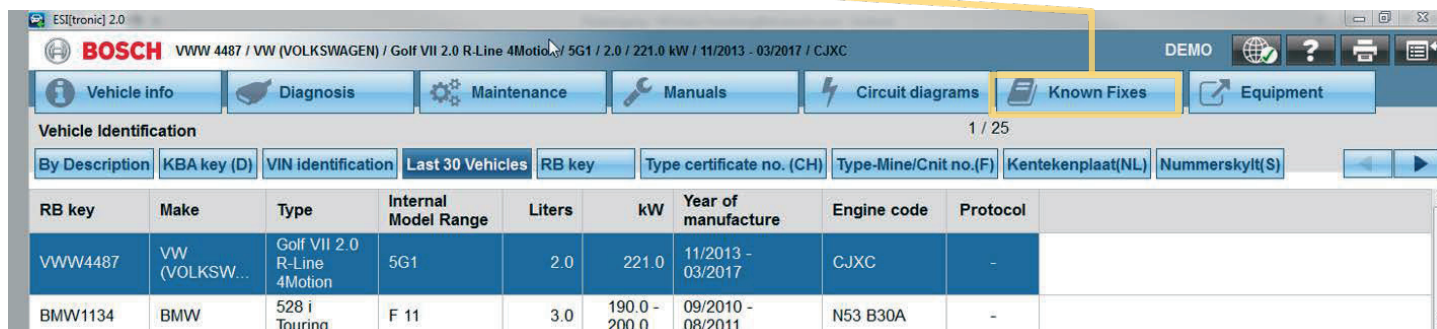
EBR nudi strukturirano i ciljano vođenje korisnika. Uvijek je zasnovan na najmodernijim tehnologijama. Pripadajući kontekst popravka sastoji se od dijagnoze kvara, realnog stečenog iskustva i rješenja od ostalih korisnika.

Što je potrebno za primjenu EBR s ESI[tronic] 2.0?

- ▶ ESI mora imati važeću licencu za EBR („EBR“ u licencnom ključu.). Ako ESI još nema licencu, EBR testira bez licence na slijedećim osobnim vozilima (RB-Key).
- ▶ Opel Insignia (OPE1127 & OPE1135), BMW 325i (BMW954), Nissan Qashqai (NIS2185), Fiat 500 (FIA2191), VW Passat (VWW4025), Renault Laguna (REN3506), Honda Civic Hatchback (HON964)



- ▶ Nakon odabira vozila aktivira se gumb „Known fixes“ i može se koristiti.



► Polje unosa za ograničenje **namještenog rezultata** (npr. motor).

► Broj **pozitivnih reakcija** od autoservisa kao sudionika.

Mogući kodovi kvarova iz memorije grešaka elektroničkog upravljačkog uređaja.

### Detaljni uvid s kutijom povratne veze

- Struktura je uvijek ista.
  - Reklamacija
  - Opći uvjeti
  - Mogući uzroci
  - Otklanjanje
- Kodovi kvarova, ako su dostupni, uvijek su sadržani u isto vrijeme.

#### Known fault - The component Engine management fault lamp lights.

Complaints:

- The component < Engine management fault lamp > lights.

General conditions:

- Possible entry in the fault memory of the component < Engine control unit >:
  - P0420 / Catalytic converter system (bank 1) / Inadequate effect
- The system < Exhaust unit > is leakage-tight.
- The following components/systems are in proper technical working order:
  - Catalytic converter
  - Lambda sensor (bank 1, sensor 1)

Possible causes:

- Malfunction of the component < Lambda sensor (bank 1, sensor 2) >.

Remedy:

- Check and if necessary replace the component < Lambda sensor (bank 1, sensor 2) >.

- Kutija povratne veze.

Would you like to report a new case? First, evaluate the current case, then submit a new case in the format: <complaint>, <general conditions: fault code or symptom>, <possible causes>, <remedy>

**Did you find this information helpful?**



Yes  No

## Povratna veza i kutija povratne veze

Would you like to report a new case? First, evaluate the current case, then submit a new case in the format: <complaint>, <general conditions: fault code or symptom>, <possible causes>, <remedy>

- ▶ „Yes“ ili „No“ za brzu povratnu vezu.
- ▶ Povratna veza moguća je i bez tumačenja.
- ▶ Uvijek je dobro došla pozitivna povratna veza..
- ▶ **Kutija povratne veze** za pismene povratne veze i nove slučajeve.
- ▶ U trenutku kada nema izravne povratne veze do autoservisa

**Did you find this information helpful?**

Yes 
 No 

What can we do to improve this information? Note: if you wish to receive a reply to your comment, submit an ESI[tronic] Ticket.

The feedback can be entered here.

## Povratna veza i PODRŠKA

Dinamični sustav kao što je EBR egzistira i poboljšava se s aktualiziranim informacijama i povratnom vezom od iskusnih profesionalaca kao što ste vi. Očekujemo od vas svaku povratnu vezu

Vaš Bosch / EBR tim