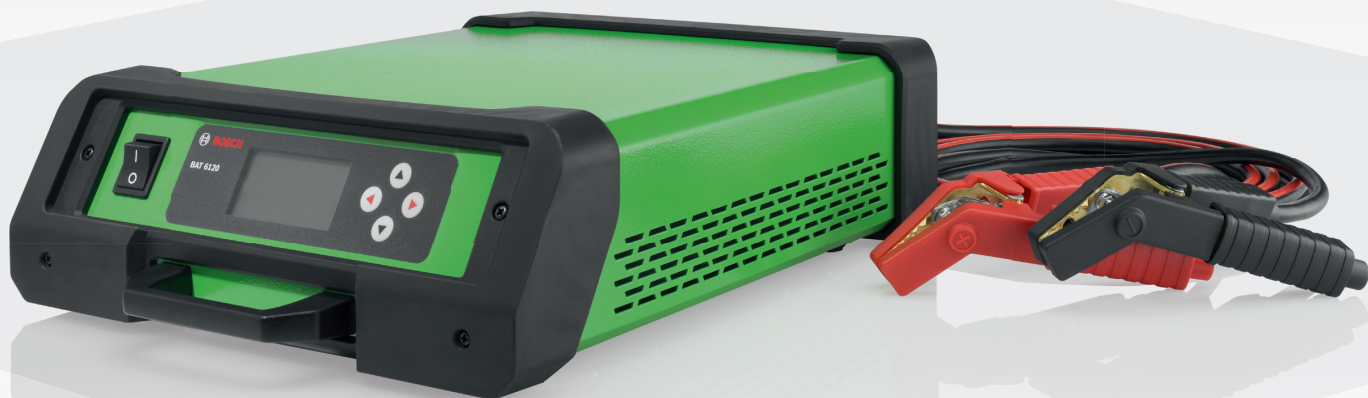


## 高出力100A バッテリーチャージャー (12V/リチウムイオンバッテリー対応)

Bosch BAT 6120は、自動車整備向けマルチバッテリーチャージャーです。鉛バッテリーおよびリチウムイオンバッテリーに対応し、内蔵コンピューター制御により最適化された高速充電および最大出力100Aの電源供給機能を提供します。

- バッテリー充電モード、電源供給モード、バッテリー交換モード、ショールームモード、4つの操作モードを搭載。
- 4色のバックライトとLCDディスプレイ、4つの操作ボタンにより、直感的な操作が可能。
- USBケーブルを介したファームウェアアップデート機能により、BAT6120を将来のバッテリーテクノロジーに対応させることが可能。
- 付属のブラケットを使用し、壁への設置（縦掛）も可能。



Order number

0 687 000 081

### BAT6120 のメリット

- ▶ 最大100 A DC の電源供給 (@AC100 V, 25 °C)
- ▶ 最大出力: 1250 W (@AC100V)
- ▶ 液式/AGM/EFB/GEL/Lithium (LFP) バッテリー対応
- ▶ 26か国語対応ディスプレイ (日本語含む)
- ▶ 内蔵コンピューターによる、バッテリーへの負荷を最小限にした充電制御

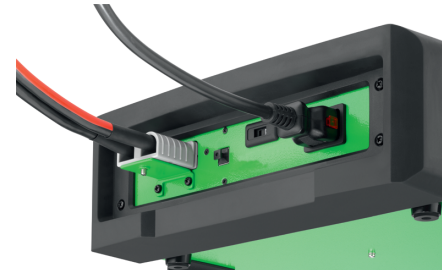


# Battery Charger & Power Supply BAT 6120



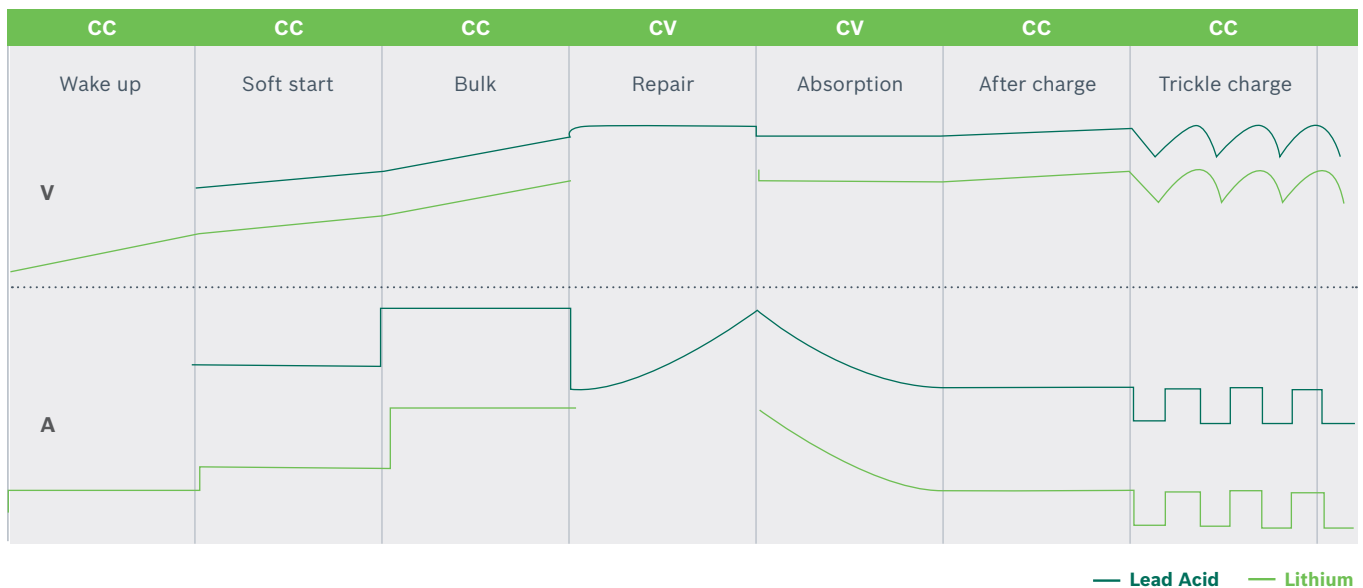
## BAT6120技術仕様

項目	値
電源電圧	100 - 127 VAC
電源周波数	50 Hz / 60 Hz
バッテリーの公称電圧	12 V
バッテリータイプ	UNI, WET, EFB, AGM, VRLA/GEL, LFP (LiFePO4)
バッテリーサイズ	10 ... 450 Ah
最大出力	1250 W
作動温度範囲	-5° C - 45° C
保管温度範囲	-25° C - 45° C
保護性能	IP 20D
保護等級	I
寸法 (幅 x 高さ x 奥行)	329 x 116 x 433 mm
重量 (アクセサリを除く)	8.5 kg
電源ケーブルとバッテリー接続ケーブル B+/B-を含めた重量	11.5kg
バッテリー接続ケーブル B+/B-の長さ	3m
バッテリー接続ケーブル B+/B-の断面積	25 mm <sup>2</sup>
ディスプレイ	3inch., 4色バックライト, 180° 回転(壁掛け時など)
対応言語	26 (日本語含む)
<b>動作モード「電力供給」</b>	
電源電圧	12 V - 14.2 V
工場出荷時設定	13.5 V
最大出力電流	100 A
<b>動作モード「バッテリー充電」</b>	
充電電圧	14 V - 15.5 V
<b>動作モード「ショールーム」</b>	
電源電圧	12.8 V - 13.8 V
最大出力電流	20A - 50 A
工場出荷時設定	13.5 V; 40 A
<b>動作モード「バッテリー交換」</b>	
電源電圧	12 V - 13.2 V
最大出力電流	10A - 30 A
工場出荷時設定	12.6 V; 20 A



**BAT6120 (0 687 000 081) 同梱内容**  
 BAT6120本体, 充電ケーブル (3 m-25 mm<sup>2</sup>), 電源ケーブル, 壁取り付け用マウント, ユーザーマニュアル (含む, 安全上の注意事項)

## バッテリー充電特性



**ボッシュ株式会社**  
 オートモーティブアフターマーケット事業部  
 150-8360 東京都渋谷区渋谷3-9-7  
 Tel. 03-5485-6060 (代)  
 Fax. 03-5485-6155 (代)  
<http://www.bosch.co.jp/aa>

PM-BAT6120-22