



**BOSCH**

Technologie voor het leven

# Thermisch beheer

Reserveonderdelen voor componenten van motorkoelingen en klimatologisch comfort



# Thermisch beheer

## Overzicht

**Uitgebreide kennis van thermische systemen in voertuigen en jarenlange ervaring in ontwikkeling en productie** maken van Bosch een betrouwbare partner voor alles wat te maken heeft met thermisch beheer. Dit wordt ook weerspiegeld in het uitgebreide assortiment reserveonderdelen: Bosch voorziet garages van geschikte reserveonderdelen van hoge kwaliteit – zowel voorklimatologisch comfort als motorkoeling.

### Thermisch beheer

Het thermisch beheersysteem van een voertuig zorgt ervoor dat de componenten op hun optimale temperatuur werken terwijl de temperatuur voor de inzittenden comfortabel blijft. De temperatuur van de motorcomponenten kan, afhankelijk van het werkpunt, zowel het brandstofverbruik als de uitstoot verminderen – en het bereik van elektrische voertuigen vergroten.

### Motorkoeling afgestemd op de vraag

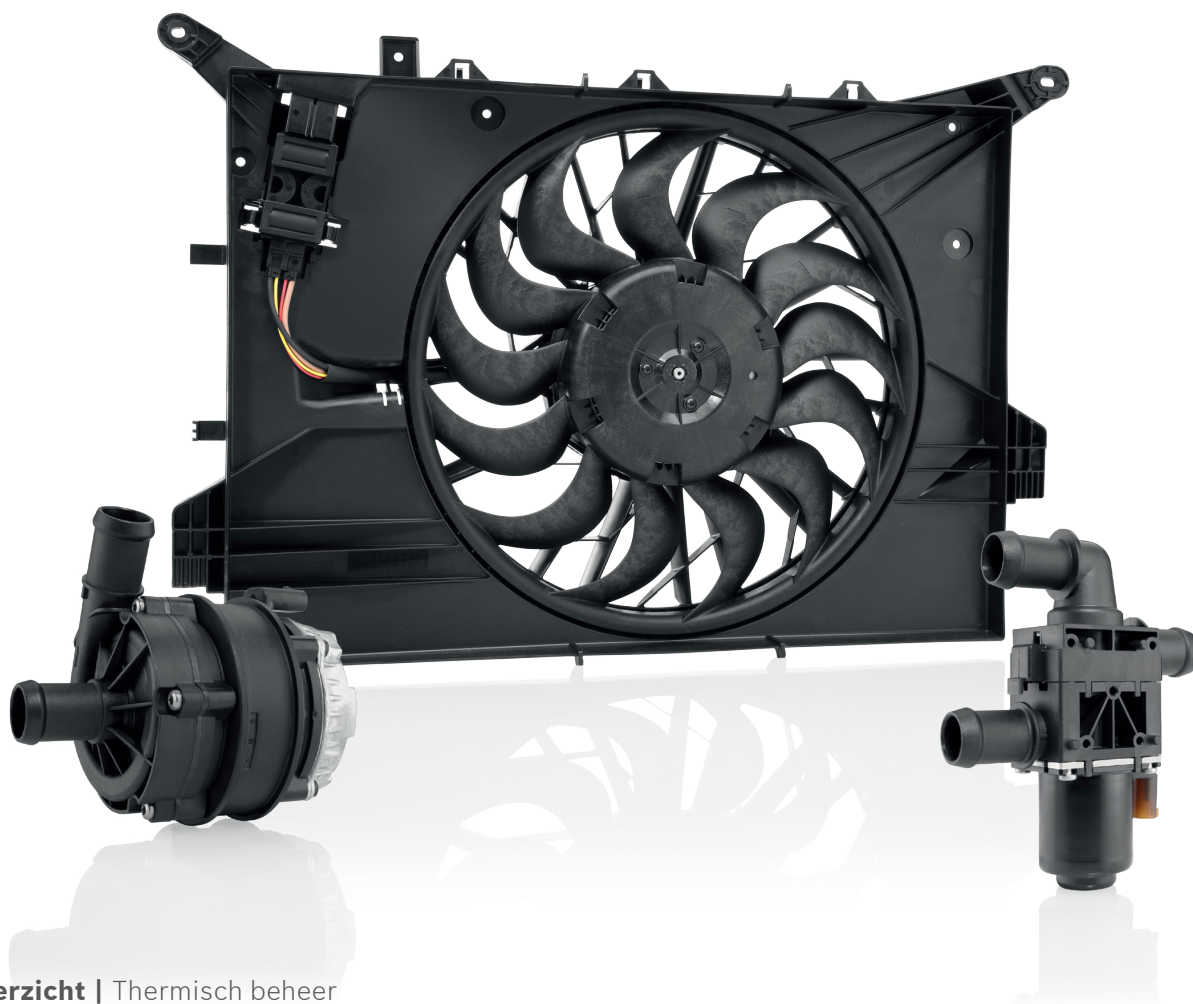
Bosch motorkoelventilatoren, koelpompen en magneetventielen werken betrouwbaar en voorkomen oververhitting van de motor en mogelijke schade aan zijn componenten.

### Een sterke partner voor de garages

Als sterke partner geeft Bosch ondersteuning aan garages – om te voldoen aan de wensen van hun klanten en de winstgevendheid te vergroten. Daarom heeft Bosch een uitgebreid aanbod van diensten voor de garagebusiness. Het biedt onder meer kwaliteitsproducten, betrouwbare diensten en efficiënte diagnoseapparatuur.

### Producten zijn snel leverbaar

Via het internationale verkoop- en logistieke netwerk worden de Bosch reserveonderdelen snel geleverd.



# Elektrische koelpomp

## Productkenmerken

**Elektrische koelpompen van Bosch** werken betrouwbaar en efficiënt in verschillende koelcircuits, zowel in wagens met verbrandingsmotoren als in elektrische wagens: ze worden gebruikt voor uiteenlopende toepassingen: zo werken ze bijvoorbeeld in warmtecircuits in de start-stopmodus en koelen ze onderdelen zoals turboladers en inlaatluchtkoelers.



### De voordelen op een rij

- ▶ **Bewezen kwaliteit** dankzij een productie die afgestemd is op de OE-kwaliteitsrichtlijnen
- ▶ **Lange levensduur** tot 30.000 uur door de hoge temperatuur- en vibratiebestendigheid
- ▶ **Laag uitvalpercentage** door zijn stevig en compact design
- ▶ **Uitgebreid productgamma** voor 12/24-volttoepassingen van verschillende prestatieklassen
- ▶ **Snelle en eenvoudige installatie**



### Temperatuursensor

Bosch temperatuursensoren **meten op een betrouwbare manier** de temperatuur van brandstof, water, olie en lucht en zorgen voor een **feilloze werking van de motor**.



# Magneetventiel

## Productkenmerken

**De magneetventielen van Bosch** zorgen voor een betrouwbare regeling en bewaking van de koelvloeistofstroming in de koeling van het secundaire aandrijfsysteem en in het cabineverwarmingscircuit, zodat de koelvloeistof circuleert waar deze het meest nodig is. Ze worden zowel gebruikt in wagens met verbrandingsmotoren als in elektrische wagens. Door hun hoge kwaliteit en sterkte zijn ze geschikt voor de meest uiteenlopende toepassingen.



### De voordelen op een rij

- ▶ **Bewezen kwaliteit** dankzij een productie die afgestemd is op de OE-kwaliteitsrichtlijnen
- ▶ **Lange levensduur** tot 3 miljoen schakelcycli dankzij de hoge kwaliteit van de gebruikte materialen
- ▶ **Bestand tegen vuil en lekkages gedurende de volledige levensduur** dankzij een robuust en compact design
- ▶ **Uitgebreid gamma** voor 12/24V-toepassingen dat voldoet aan verschillende vereisten
- ▶ **Gemakkelijk te installeren** dankzij de perfect passende aansluitingen



### Cabineventilatormotor

De Bosch cabineventilatormotoren versterken het thermisch beheer en zorgen voor een **betrouwbare ventilatie** in de cabine.



# Motorkoelventilatoren

## Productkenmerken

**Bosch motorkoelventilatoren** zorgen voor een betrouwbare luchtstroom in de radiator en voorkomen zodat de motor oververhit raakt, zelfs bij lage snelheden. Het volledige productassortiment bestaat uit kwalitatieve motorkoelventilatoren, bekleding en complete modules.

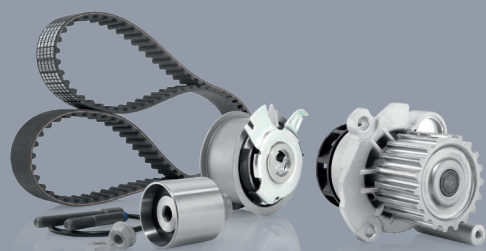


### De voordelen op een rij

- ▶ **Lange levensduur** dankzij het gebruik van kwalitatieve materialen
- ▶ **Bewezen kwaliteit** dankzij de strenge productie- en testnormen
- ▶ **Stille werking** omdat ze speciaal zijn afgestemd op het voertuig
- ▶ **Laag uitvalspercentage** dankzij het stevige design
- ▶ **Betere functionele betrouwbaarheid** door de beschermingsfuncties geïntegreerd in de elektrische aandrijving, zoals automatisch uitschakelen als de werking wordt belemmerd, thermische zekeringen en beveiliging tegen polariteitsinversie

### Distributieriem / waterpompkit

Waterpompen zorgen voor de **circulatie van koelmiddel**, nodig voor de warmteafvoer. Voor waterpompen aangedreven door distributieriemmen zijn er in het gamma van Bosch speciale distributieriemmen / waterpompkits verkrijgbaar.



# Gedreven door efficiëntie

Bosch technologieën worden overal ter wereld gebruikt in quasi alle voertuigen. Wij richten ons op mens en mobiliteit.

Dat is waar we de laatste 125 jaar onze pioniersgeest en expertise in onderzoek en fabricage aan hebben gewijd.

We blijven sleutelen aan onze unieke combinatie van oplossingen voor onderdelen, diagnose, garageapparatuur en diensten:

- ▶ Oplossingen voor het efficiënt repareren van voertuigen
- ▶ Innovatieve garageapparatuur en software
- ▶ Een van 's werelds compleetste assortiment nieuwe en reserveonderdelen
- ▶ Uitgebreid netwerk van groothandelklanten voor een snelle en betrouwbare levering van onderdelen
- ▶ Vakkundige telefonische ondersteuning
- ▶ Uitgebreid educatief en trainingaanbod
- ▶ Gerichte verkoop- en marketingondersteuning

Ga voor meer informatie naar:

[boschaftermarket.com](https://boschaftermarket.com)

What drives you, drives us

**Robert Bosch N.V.**  
Automotive Aftermarket

Henri-Joseph Genessestraat 1  
B-1070 Brussel

[boschaftermarket.com](https://boschaftermarket.com)



**BOSCH**

Technologie voor het leven

