

Technologia bliżej nas



BOSCH

DCI 200

Nowy stół probierczy do badania pojedynczych wtryskiwaczy CommonRail



DCI 200

Montaż i badanie standardowego wtryskiwacza w 15 minut



Najnowsze normy emisji spalin i przyszłe dyrektywy zwiększają znaczenie testowania wtryskiwaczy Common Rail w nowoczesnych silnikach wysokoprężnych. Dlatego im dokładniejszy jest pomiar, tym dokładniej można adaptować wtryskiwacz.

Bosch wychodzi naprzeciw oczekiwaniom klientów i wprowadza nowy stół probierczy DCI 200 do badania pojedynczych wtryskiwaczy CommonRail odznacza się zaletami dla warsztatu. Podczas codziennej pracy warsztaty korzystają zarówno z krótkich czasów ustawiania i testowania, jak i z przyjaznej dla użytkownika obsługi.



Czy wiesz, że...?

Na całym świecie jeździ

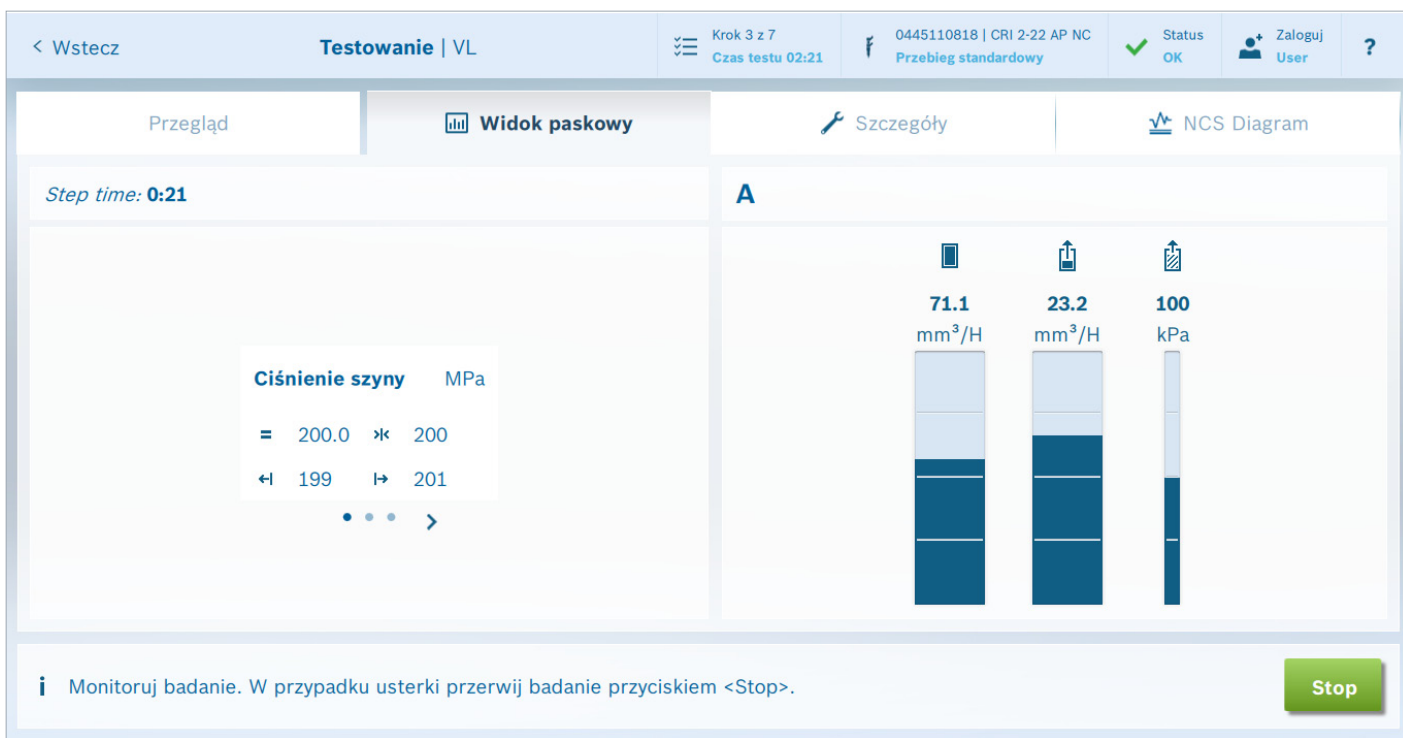
830 milionów

wtryskiwaczy Bosch CRI/CRIN, na co składa się 1979 numerów katalogowych Bosch

(Stan na: 05/2022)

DCI 200

Doskonałe wyposażenie do testowania wtryskiwaczy CommonRail



Subskrypcja oprogramowania zapewnia warsztatowi aktualne dane

Subskrypcja oprogramowania jest niezbędna do pierwszego uruchomienia DCI 200. Oprócz aktywacji umożliwia regularne aktualizowanie online w celu uzyskania niezakłóconej pracy urządzenia. Oprogramowanie zapewnia bieżące dane oraz płynność procesów, a jego cena zwraca się już po 8 przetestowanych zestawach wtryskiwaczy.

Wybierz swój abonament:

- CRI: 1 687 P15 090
- CRIN razem z CRIN 4.2: 1 687 P15 100

Zalety w skrócie

- Oszczędność czasu dzięki szybkiej konfiguracji i czasowi badania wynoszącemu średnio 15 min.
- Wyższa jakość, niezawodność i przejrzystość dla wtryskiwaczy Bosch dzięki szybkim i precyzyjnym testom, w tym kodowaniu IMA/NIMA
- Wysoka efektywność dzięki opatentowanej koncepcji obrotowego zasobnika – brak konieczności stosowania wrażliwych przewodów wysokociśnieniowych, niższe koszty konserwacji i łatwiejsza konfiguracja
- Zawsze na bieżąco dzięki regularnym aktualizacjom online
- Ergonomiczna budowa z pochyloną dolną częścią, umożliwiającą zachowanie bliższej odległości do stołu probierczego, a tym samym zwiększającą komfort pracy na stanowisku
- Możliwość testowania wtryskiwaczy CommonRail z najnowszymi rozwiązaniami VCC (układ kontroli zamykania zaworu) i NCC (układ kontroli zamykania igły) dla EURO 5 i EURO 6
- Modułowe zestawy modernizacyjne do pojazdów użytkowych, pojazdów budowlanych i rolniczych oraz do wtryskiwaczy CommonRail innych producentów
- Dzięki porównaniu numeru części z informacjami w bazie danych, ciśnienie powrotne jest ustawiane automatycznie, eliminując w ten sposób konieczność stosowania dodatkowych akcesoriów specjalnych

DCI 200

Charakterystyka techniczna

Dane techniczne	DCI 200
Ciśnienie probiercze	25 MPa ... 270 MPa
Maks. ciśnienie w zasobniku	270 MPa
Mechaniczne ograniczenie ciśnienia	285 MPa
Kontrola ciśnienia w zasobniku	przez 2 zawory regulacyjne ciśnienia (DRV) oraz ZME w CP4
Automatyczna kontrola ciśnienia na powrocie wtryskiwacza	50 kPa ... 1,200 kPa
Stosowana pompa HP do wytwarzania ciśnienia kontrolnego	CP4.1 (CP4-25)
Pojemność zbiornika na olej probierczy: do znaku maks do znaku min.	15 l 12 l
Momenty dokręcania złączy wysokiego ciśnienia, śrub zamykających	20 ... 25 Nm
Wymiary bez ramienia obrotowego (S/W/G w mm)	910 × 1,736 × 786
Wymiary z ramieniem obrotowym i półką na klawiaturę (S/W/G w mm)	1010 × 1736 × 900
Masa bez oleju probierczego	415 kg
System operacyjny	Windows 10 IoT, 64 Bit
Zasilanie napięciem zmiennym	230 +/- 10% VAC (0 683 225 001) z komputerem i monitorem
Prąd znamionowy	15 A
Bezpiecznik	16 A
Fazy	1P - PE
Częstotliwość wejściowa	50/60 Hz
Klasa ochrony całego stołu probierczego	IP 20
Ciśnienie powietrza, odpowiada wysokości	700 hPa – 1,060 hPa ≤ 2,200m
Poziom ciśnienia akustycznego na stanowisku wg DIN EN ISO 11201	< 69,2 dB(A) +/-2,5 dB
Zakres temperatur pracy	5°C ... 40°C
Maksy. dozwolona względna wilgotność	≤ 90% (przy 25°C i 24 godzinach pracy)
Temperatura przechowywania	-20°C ... 60°C
Aktualizacje oprogramowania i bazy danych	poprzez DDM (połączenie z Internetem)



Zakres dostawy

- Zestaw akcesoriów CRI do wtryskiwaczy CommonRail piezo i elektromagnetycznych
- Pompa wysokiego ciśnienia CP4.2
- Monitor 15,6" LCD z ekranem dotykowym



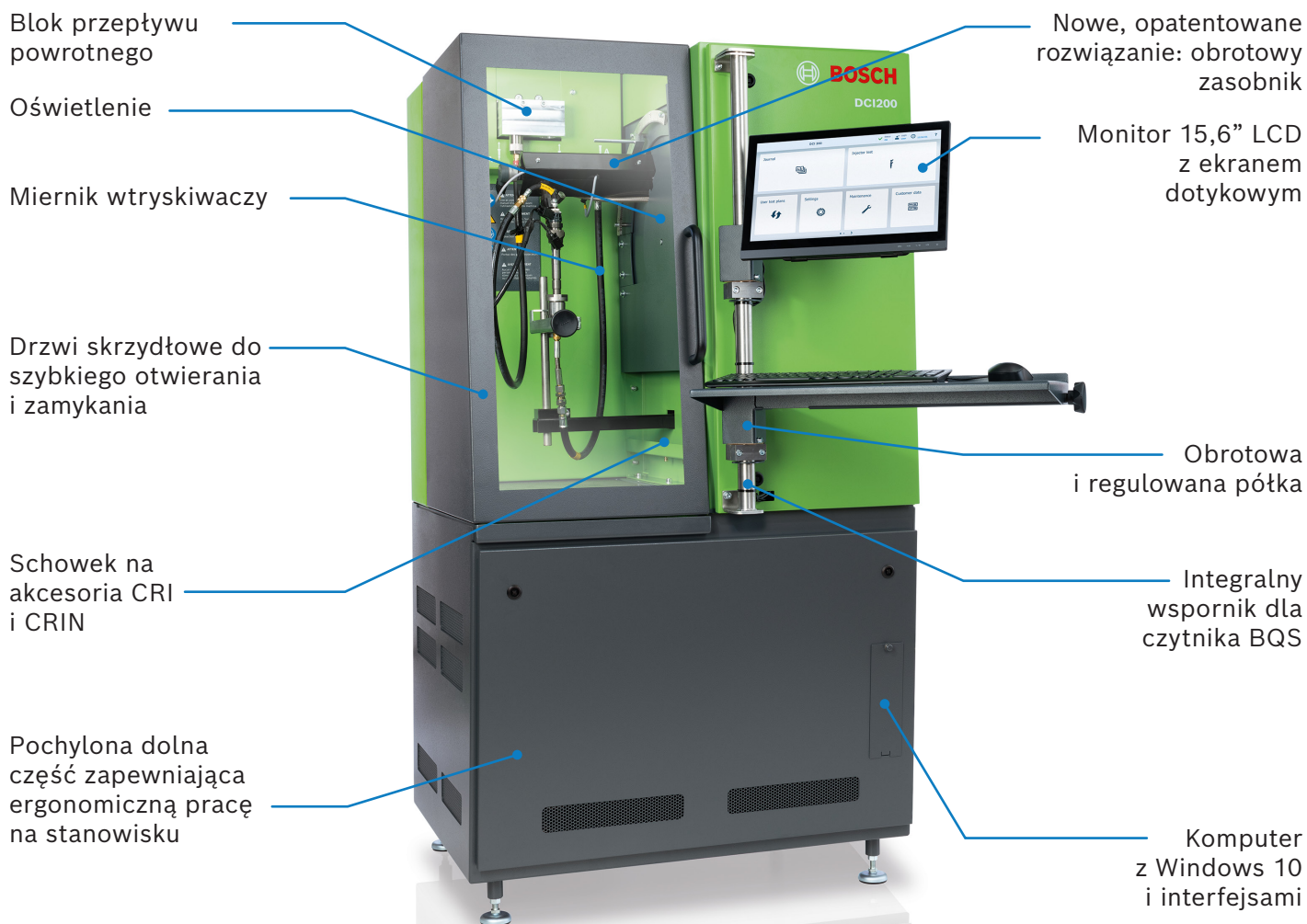
Wyposażenie dodatkowe

Dzięki dostępnym w opcji akcesoriom, stół DCI 200 może być wykorzystywany zarówno do testowania CRIN i CRIN 4.2, jak i przyszłych generacji wtryskiwaczy.

- CRIN 1, CRIN 2, CRIN 3: 1 687 010 207
- CRIN 4.2: 1 687 010 209
- CRI/CRIN innych producentów: 1 687 010 208
- Obrotowe ramię oraz półka na klawiaturę i mysz: 1 687 016 221
- Wstawiana półka: 1 685 200 650

DCI 200

Opis produktu



DCI 200 230 V, 50-60 Hz: nr katalogowy 0 683 225 001

Obrotowe ramię oraz półka na klawiaturę i mysz: nr katalogowy 1 687 016 221



Film i konfigurator



Dowiedz się więcej o DCI 200 na filmowej prezentacji



Skonfiguruj DCI 200, aby spełniał twoje wymagania



Kierujemy się tym, co jest najlepsze dla warsztatu

Technika firmy Bosch jest stosowana w większości pojazdów na całym świecie.

W centrum naszych zainteresowań znajdują się Klienci oraz ich potrzeby.

Poświęciliśmy temu ponad 130 lat naszego pionierskiego ducha, badań, produkcji i wiedzy

Zaopatrujemy rynek wtórny i warsztaty na całym świecie w nowoczesny sprzęt diagnostyczny i warsztatowy oraz szeroką gamę części zamiennych do samochodów osobowych i pojazdów użytkowych:

- Rozwiązania w zakresie skutecznych napraw pojazdów
- Innowacyjne wyposażenie warsztatowe i oprogramowanie
- Jeden z najszerszych na świecie asortyment nowych i regenerowanych części zamiennych
- Szeroka sieć dystrybutorów, gwarantująca szybkie i niezawodne dostawy części
- Wsparcie ekspertów
- Bogata oferta szkoleń
- Wsparcie działalności marketingowej i handlowej

Więcej informacji na stronie:
boschaftermarket.com