



Simplemente genial.

ESI[tronic] 2.0 – O software de diagnóstico da Bosch



BOSCH

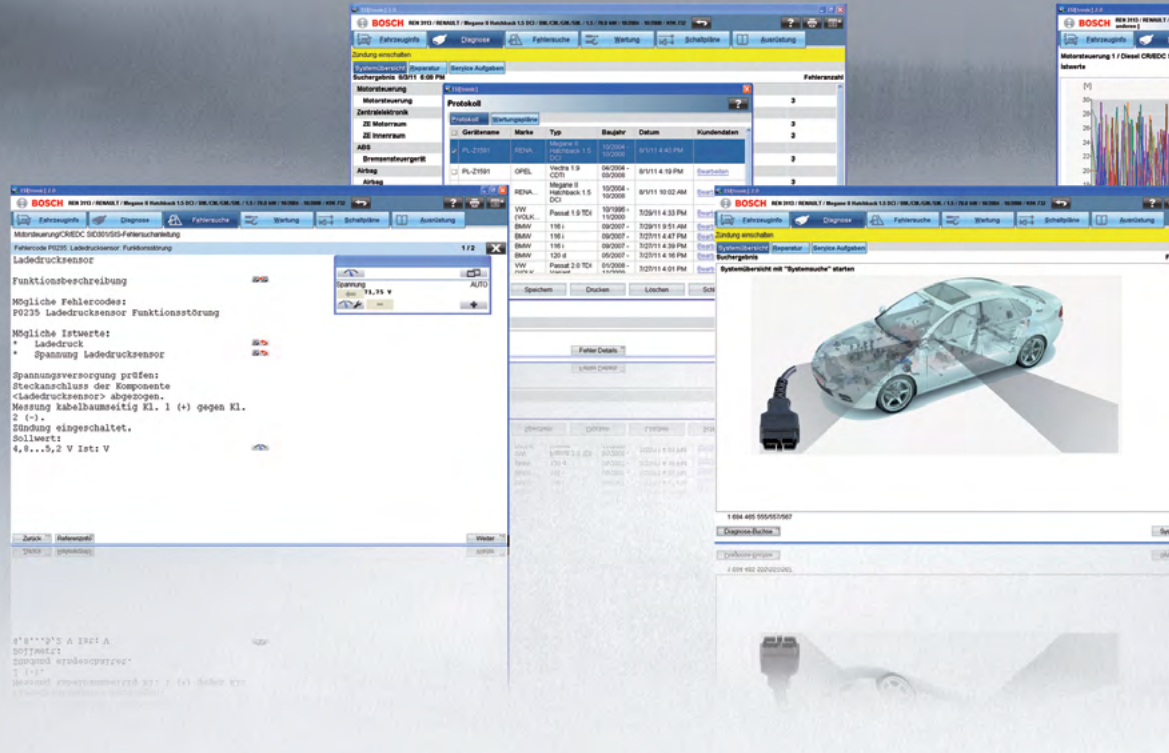
Tecnologia para a vida

Universal: ESI[tronic] 2.0 – Diagnóstico, procura guiada de avarias, instruções de reparação e manutenção



Diagnóstico de veículo com procura de avarias guiada: ESI[tronic] 2.0

O novo sistema de informação contém muito mais do que um simples diagnóstico das unidades de comando. As instruções de reparação de avarias SIS, indicam-lhe o caminho, passo a passo, para uma reparação com êxito. Toda a informação necessária sobre o veículo e manutenção, imediatamente disponível.



Bosch ESI[tronic] 2.0: Software para a oficina – universal, profissional e sempre atual.

ESI[tronic] 2.0 – um software que pode fazer mais

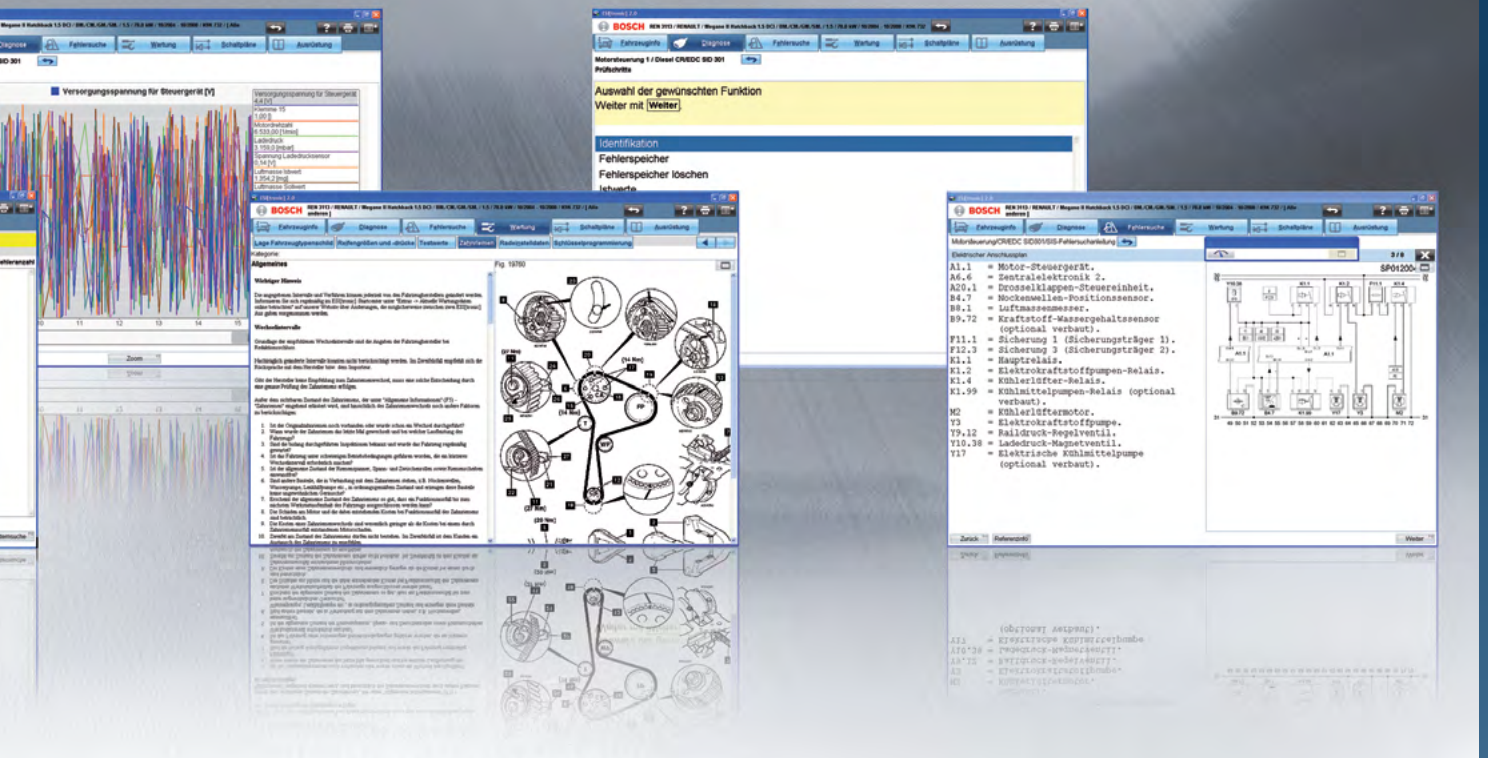
Seja uma oficina independente ou uma oficina associada a uma rede, se repara veículos ligeiros ou veículos industriais, terá agora algo mais do que o simples diagnóstico das unidades de comando no seu software de diagnóstico. A oficina necessita de uma procura de avarias inteligente, de um suporte para uma reparação rápida e de especificações simples de manutenção. O novo ESI[tronic] 2.0, proporciona-lhe todas estas funções:

- ▶ Elevado nível de funcionalidade com uma utilização simples. Economia de tempo.
- ▶ Diagnóstico preciso assegurando uma eficaz localização de avarias.
- ▶ Reparações rápidas e eficazes são a base para um elevado nível de satisfação dos seus clientes.

Diagnósticos mais rápidos – reparações mais fáceis

- ▶ Menos clicks de rato, resultados mais rápidos: Novo conceito de utilização simples e intuitiva para uma utilização rápida.
- ▶ ESI[tronic] 2.0 com um diagnóstico completo do veículo:
 - Software de diagnóstico de unidades de comando (SD): Com a última informação para veículos ligeiros, comerciais e camiões
 - Software de informação de sistemas (SIS): Com instruções de reparação guiadas
 - Manutenção (M): Todas os dados de inspeção e serviços de uma só vez
 - Diagramas de circuitos (P): Rápida localização de avarias no sistema
 - Boletim de informação técnica (TSB): Acesso rápido a avarias conhecidas
- ▶ ESI[tronic] 2.0 com identificação uniforme de peças de substituição para o automóvel (A), tempos de trabalho (B) e reparação de componentes (K).

Profissional: Reparação de elevada qualidade com o suporte da Bosch



Como profissional que é: sabe que há sempre novos sistemas para conhecer

Para uma maior segurança e conforto, o número de sistemas eletrónicos por veículo aumenta constantemente. Em relação à informação do veículo, o ESI[tronic] 2.0 oferece sempre a versão mais atualizada para praticamente todos os modelos de veículos.

Como profissional que é tem um objetivo: reparar rapidamente e com qualidade as avarias dos automóveis dos seus clientes

A procura de avarias no ESI[tronic] 2.0 guia-o através do diagnóstico até à reparação da avaria. Desde a mensagem da avaria diagnosticada na unidade de comando até à sua própria reparação, é agora um processo ainda mais fácil.

Vantagem profissional: conhecimento do desenvolvimento dos veículos

O ESI[tronic] 2.0 tem como base a ampla experiência da Bosch no desenvolvimento dos sistemas para os fabricantes de veículos. Foi feito à sua medida, para que possa oferecer um serviço perfeito.

Função CAS[plus] ampliada



CAS[plus] permite uma mudança rápida entre as funções de diagnóstico no ESI[tronic] 2.0

- ▶ Da vista de sistemas até ao diagnóstico ou à procura de avarias
- ▶ Do diagnóstico à procura de avarias (reparação de componentes) e vice-versa
- ▶ Dos planos de manutenção ao diagnóstico (p.e. ler códigos de avarias ou adaptar intervalos de serviço)
- ▶ Dos planos de manutenção aos valores reais

Sempre atualizado: ESI[tronic] 2.0 – Tecnologia de ponta



O equipamento e a comprovação da série KTS e ESI[tronic] 2.0 – A dupla perfeita.

Perfeitamente preparado para a norma Euro 5



A norma para a aprovação de veículos ligeiros e veículos industriais ligeiros (Euro 5) – pode ajudá-lo a melhorar a sua rentabilidade com a reprogramação das unidades

de comando. Os fabricantes dos veículos devem disponibilizar os dados técnicos para efetuar downloads, e o ESI[tronic] 2.0 está preparado para esta função.

A capacidade do Euro 5 encontra-se disponível nos seguintes comprovadores da Bosch:

KTS 520/550, KTS 525/530/540/570, KTS 340, KTS 440/425, KTS 670, KTS 840, KTS 870 e KTS 890.

Sempre atualizado! Os últimos veículos no ESI[tronic] 2.0

Estará preparado sempre que o cliente entre na sua oficina: os novos modelos de veículos estão disponíveis no ESI[tronic] 2.0 com dados relevantes do serviço de reparação, imediatamente após 6 meses da sua introdução no mercado.

Sempre atualizado! Atualização online para ESI[tronic] 2.0

A nova solução online do ESI[tronic] 2.0 mantém-no sempre atualizado: como cliente poderá aceder

na internet às atualizações dos seguintes tipos de informação:

- ▶ C: Diagnóstico e instruções para a localização de avarias
- ▶ TSB: Boletins de informação técnica
- ▶ M: Informação de mecânica automóvel
- ▶ P: Toda a informação referente aos esquemas elétricos de conforto
- ▶ Truck: Diagnóstico de veículos industriais

Sempre atualizado! Cobertura do mercado no ESI[tronic] 2.0

Em todo o mundo, mais de 350 engenheiros e técnicos adicionam dados e informações de veículos e das suas unidades de comando no ESI[tronic] 2.0. Desta forma, a Bosch amplia continuamente a enorme cobertura de mercado do ESI[tronic] 2.0. Isto assegura que a oficina se mantenha atualizada com os novos sistemas do veículo.

ESI[tronic] light

O ESI[tronic] light foi desenvolvido com base no ESI[tronic] 2.0, ou seja, com a mesma cobertura mas mais simplificado nas suas funções.

As funções disponíveis são:

- ▶ Leitura e apagar memória de erros
- ▶ Visualização de valores reais
- ▶ Visão geral do sistema
- ▶ Realização de todas as funções de serviço

No caso de querer aumentar as funções do ESI[tronic] light, pode ser atualizado facilmente ao ESI[tronic] 2.0.

Um para tudo: A solução para a reparação de veículos ligeiros, comerciais e pesados (camiões, reboques, autocarros)



Sejam ligeiros, comerciais ou pesados – o ESI[tronic] 2.0 integra as funções de comprovação para estes veículos.

ESI[tronic] 2.0 – adaptado para cada oficina

Reparações de ligeiros, comerciais ou camiões – o ESI[tronic] 2.0 assegura uma compatibilidade perfeita. A sua estrutura modular significa que pode encontrar sempre a solução para o seu negócio. A interligação dos tipos de informação, faz com que o ESI[tronic] 2.0 seja o software mais bem preparado para as oficinas de hoje em dia.

ESI[tronic] 2.0 e equipamentos oficiais Bosch – o melhor equipamento

Diagnóstico da unidade de comando com os equipamentos da série KTS, análise de sistemas de veículos (FSA), ou análise de emissões (BEA), procura de avarias ou reparação de componentes diesel (EPS) – praticamente todos os equipamentos de comprovação da Bosch são controlados pelo ESI[tronic] 2.0. De forma sistemática proporciona-se a informação e a última tecnologia de medição para a procura de avarias, reparação e manutenção.

ESI[tronic] Truck: pensado para veículos industriais

Além do diagnóstico das unidades de comando, o ESI[tronic] 2.0 também contém informação técnica, esquemas elétricos, informação de serviço e de reparação para veículos industriais: comerciais ligeiros, camiões, autocarros e reboques. Adicionalmente existem outras funções de diagnóstico importantes: ler e apagar códigos de avarias, valores reais, ativação de atuadores, reinício dos intervalos de serviço, codificação e parametrização de componentes.

ESI[tronic] 2.0 oferece muito mais

ESI[tronic]2.0 é muito mais que tudo isto, como pode ver na tabela da página seguinte.

ESI[tronic] Bike

O ESI[tronic] Bike foi desenvolvido com base no ESI[tronic] 2.0, já disponível no mercado, com a maior cobertura em motos europeias e asiáticas. As características do ESI [tronic] Bike assentam nas já conhecidas funções do ESI [tronic] 2.0:

- ▶ Leitura e apagar códigos de avaria
- ▶ Visualização dos valores reais
- ▶ A visão geral de sistema facilita a deteção das unidades de controlo integradas no veículo
- ▶ Teste de atuadores
- ▶ Ajustes
- ▶ Funções especiais
- ▶ Realização de todas as tarefas de serviço

**Original
Data inside**

Dados originais do fabricante

O Software ESI[tronic] 2.0 contém dados originais dos fabricantes de veículos.

Catálogo e informação de peças de substituição



A



Aplicações e funções incl. equipamento para ligeiros

D



Peças de reparação Diesel

E



Peças de reparação Elétricas

F



Arquivo de peças de reparação

Elaboração de pedidos e orçamentos



B



Tempos de trabalho

S



Cálculo de serviço do veículo

Diagnóstico e reparação de componentes



K



Instruções de reparação de componentes

W



Valores de ensaio de bombas de injeção Diesel

Diagnóstico e reparação do veículo



SD/SIS



Diagnóstico automóvel

TSB



Boletim de informação técnica

M



Reparação mecânica

P



Diagramas e esquemas elétricos

EBR



Reparação com base na experiência

Truck



Veículos industriais ligeiros e pesados

Light



Diagnóstico simplificado para o automóvel

Bike



Diagnóstico de motocicletas

Extensão

- ▶ Acesso a cerca de 32.000 automóveis, 19.000 veículos industriais, 6.000 motos, 8.000 camiões, tractores e veículos especiais.
- ▶ Identificação pelos números chave específicos de cada país, cartões de trabalho e interfaces para 73.000 veículos e motores
- ▶ Amplo catálogo para produtos diesel Bosch
- ▶ Gráficos de elevada qualidade
- ▶ Aproximadamente 51.000 listas de peças de substituição, com mais de 380.000 peças registada
- ▶ Função “zoom” sem perda de definição
- ▶ Com 18.000 listas de peças de substituição e mais de 383.000 peças registadas, este é o catálogo mais amplo dos sistemas elétricos de Bosch
- ▶ Gráficos detalhados com a máxima qualidade
- ▶ Função “zoom” sem perda de definição
- ▶ 1.600 listas de peças de substituição são arquivadas para veículos antigos
- ▶ Listas de peças de substituição para sistemas elétricos, diesel e pneus
- ▶ Mais de 10 milhões de tempos de trabalho, mais de 21 milhões de textos de apoio para 16.000 veículos ligeiros e comerciais mais comuns.
- ▶ trabalho dos distintos fabricantes de automóveis em horas / minutos
- ▶ Representação clara e homogénea dos valores de
- ▶ Apresentação de preços em Euros com número de peças e tempos de trabalho
- ▶ Ampla cobertura dos trabalhos de serviço, manutenção e inspeções, reparação de peças de desgaste
- ▶ Conteúdos definidos por defeito para um serviço regular
- ▶ Orçamentos e transferência de todos os conteúdos para os sistemas de gestão da oficina
- ▶ Instruções para reparação, informação de serviço e telegramas de serviço para componentes das áreas Diesel e elétrica
- ▶ Interação direta da informação do ESI[tronic]-D e ESI[tronic]-E (p.e., peças de substituição) e ESI[tronic]-W
- ▶ Valores de prova para aproximadamente 12.000 bombas em linha, cerca de 2.000 bombas VE
- ▶ Um completo procedimento de prova desde a medição de valores até à impressão do protocolo
- ▶ A mais ampla combinação de instruções para a localização de avarias SIS, extensível a todos os fabricantes e diagnósticos de módulos de controlo do mundo
- ▶ Indicações para a localização de avarias, instaláveis em qualquer PC e para um diagnóstico ótimo do automóvel com a tecnologia de comprovação da Bosch
- ▶ Sistemas de gestão para motores gasolina, diesel e sistemas de travagem para automóveis – tanto da Bosch como de outros fabricantes
- ▶ Conceito modular, ajustável às necessidades individuais de cada oficina
- ▶ Acesso rápido a avarias conhecidas dos veículos
- ▶ Clara descrição das causas
- ▶ Classificando-os consoante a reclamação
- ▶ Conselhos provados para a reparação
- ▶ Dados de inspeção e planos de manutenção
- ▶ Dados técnicos de veículos
- ▶ Dados sobre alinhamento de rodas e tabelas de pressão de pneus
- ▶ Indicações para a montagem e desmontagem de correias de distribuição
- ▶ Esquemas de circuitos dos próprios fabricantes para sistemas eletrónicos do automóvel e eletrónica de conforto em representações homogéneas
- ▶ 866.000 alocações de esquemas elétricos e 24.000 esquemas elétricos completos
- ▶ Com funções de “zoom” e impressão
- ▶ Instruções de reparação criadas por especialistas da Bosch, baseadas na experiência e nas necessidades das oficinas, a nível mundial
- ▶ Esta versão oferece mais de 700.000 casos reais de utilização
- ▶ A EBR inclui a informação dos fabricantes (TSB)
- ▶ Diagnóstico, planos de manutenção e informação para camiões, reboques, autocarros e comerciais ligeiros
- ▶ A oficina tem à disposição, sempre que seja necessário, a prestação de serviços e a reparação
- ▶ Ideal para oficinas que necessitam de um diagnóstico rápido e simples
- ▶ Compatível somente com o KTS 525
- ▶ A mesma instalação e licença do ESI[tronic] 2.0
- ▶ Desenvolvido a partir do ESI[tronic] 2.0
- ▶ Funciona com o hardware atual
- ▶ Válido para um vasto mercado de motos e scooters, tanto europeias como asiáticas.



Compatível com Telediagnóstico Online para o diagnóstico de veículos através da Hotline Técnica da Bosch.

A instalação do ESI[tronic] 2.0 na sua oficina é agora mais fácil

- ▶ Agora só um processo de instalação com i-Key
- ▶ Agora uma só ativação via online

Sistemas operativos compatíveis

- ▶ Windows 7 (Home Premium 32/64bit, Business 32/64bit)
- ▶ Windows 8 (32/64bit)
- ▶ Windows 10

Hardware compatível

- ▶ Plataforma de PC com Windows® (como mínimo 2 GB RAM, CPU 1,5 GHz núcleo duplo ou superior)
- ▶ Série KTS 4xx, 5xx, 8xx

O software pode ser ativado com o DVD e também de forma online.

Bosch: O parceiro imprescindível na sua oficina

Há mais de 125 anos que as inovações da Bosch mantêm os veículos em movimento transportando pessoas de forma mais segura e confortável. A Bosch Automotive Aftermarket oferece às oficinas uma combinação de soluções únicas em todo o mundo. Com os equipamentos de oficina e o software ESI[tronic] 2.0, para um diagnóstico eficiente e reparações de qualidade, fazem com que o programa da Bosch contenha a maior oferta de peças do mundo – para peças novas e de substituição. Tudo isto, suportado por uma ampla oferta de cursos, formação e um serviço especializado de Hotline técnica.

ESI[tronic] 2.0 – atualize a sua oficina: Utilização mais fácil, diagnóstico mais rápido e maior rentabilidade

- ▶ Disponível em 24 idiomas
- ▶ Incluído no software de veículos industriais no ESI[tronic] 2.0 – em 16 línguas
- ▶ Atualizações de software disponíveis em DVD ou diretamente descarregadas da internet
- ▶ Ainda mais rápido e fácil de utilizar devido a um interface melhorado

Consulte o seu Distribuidor Bosch:

Robert Bosch, S.A. Automotive Aftermarket

AA/SMS1-EI - Marketing Iberia
Av. Inf. D. Henrique, Lt. 2E-3E
1800-220 Lisboa

pt-ww.bosch-automotive.com

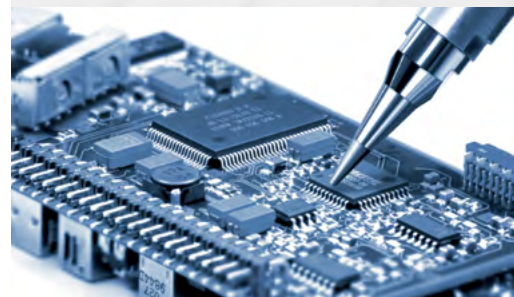


Mais informações sobre o
ESI[tronic] 2.0 Bosch em:
pt-ww.bosch-automotive.com



Produtos e serviços de Bosch

- ▶ Diagnóstico
- ▶ Sistemas Diesel
- ▶ Sistemas Gasolina
- ▶ Sistemas de travões
- ▶ Velas de ignição
- ▶ Sistemas eletrónicos
- ▶ Baterias
- ▶ Filtros
- ▶ Escovas limpa para-brisas
- ▶ Tecnologia de iluminação
- ▶ Sistemas de conforto
- ▶ Mobilidade híbrida
- ▶ Linha direta de apoio técnico
- ▶ Base de técnica
- ▶ Formação
- ▶ Conceitos de oficina



Reservado o direito de realizar alterações de natureza técnica.

1 987 EPO 822 850 RBIB-AA/SMS1-EI PT (08.17)



BOSCH

Tecnologia para a vida