

Soluția software ESI[tronic] 2.0: Multifuncționalitate pentru diagnoza autovehiculelor

În prezent, există așteptări mai mari decât diagnoza unităților de comandă de la software-ul service-ului auto, indiferent dacă este vorba despre autoturisme sau autovehicule comerciale. Remedierea inteligentă a problemelor, asistența pentru lucrări rapide de reparații și întreținere în conformitate cu specificațiile producătorului reprezintă noul standard pentru segmentul de diagnoză. Toate aceste cerințe pot fi îndeplinite cu ajutorul ESI[tronic] 2.0. Diagnoza eficientă Bosch pentru unități de comandă vă va ghida pas cu pas prin procesul de remediere a problemelor. Cu ajutorul ESI[tronic] 2.0, vor fi furnizate imediat toate informațiile necesare despre autovehicul privind întreținerea și service-ul. Software-ul ESI[tronic] 2.0 are mereu cele mai noi informații datorită actualizărilor disponibile în mod regulat.

Soluția integrată de Reparații bazate pe experiență – Reparații cunoscute, disponibilă la cerere, permite accesul rapid la defecțiunile cunoscute și soluții propuse în momentul solicitării unor soluții pentru reparații. Reparațiile rapide și fiabile stau la baza rezultatelor excelente și nivelului înalt de satisfacție a clienților.



Scurtă prezentare a avantajelor esi[tronic] 2.0

- ▶ Software de diagnoză pentru unitățile de comandă multimarca : ESI[tronic] 2.0 este deja utilizat în unul din trei service-uri auto independente din Europa
- ▶ Acoperire excelentă la nivel global pentru autoturisme, autovehicule comerciale ușoare, camioane, autobuze și remorci
- ▶ Peste 90.000 de autovehicule de la peste 150 de mărci auto
- ▶ Reglare avansată și funcționalități de programare
- ▶ Identificarea autovehiculelor prin cheia KBA sau codul VIN permite o analiză eficientă în aproximativ 20 de secunde
- ▶ Toate datele necesare pentru reparații și întreținere conform specificațiilor producătorului, prezentate într-o manieră convenabilă, simplă și ușor de înțeles
- ▶ Compatibilitate cu conceptul de rețea de service-uri auto Connected Repair (CoRe) pentru eficiență sporită
- ▶ Întotdeauna la zi datorită actualizărilor constante online:
- ▶ acestea au loc în fundal, iar personalul service-ului auto poate utiliza simultan software-ul fără vreo limitare
- ▶ Calitate înaltă și beneficii: licențe suplimentare la prețuri avantajoase pentru dispozitive multiple

Soluții de diagnoză

ESI[tronic] 2.0

BINE DE ȘTIUT - CE TIPURI DE INFORMAȚII SUNT DISPONIBILE? MODULE INFORMATIVE ESI[tronic] 2.0



Software-ul de diagnoză pentru lucrări de întreținere și reparații cu o acoperire mare a autovehiculelor: prin structura sa modulară, ESI[tronic] 2.0 asigură faptul că puteți găsi întotdeauna cea mai bună soluție de reparații în activitatea dumneavoastră zilnică.

Un element crucial pentru toate activitățile din service-ul auto:

- | | | |
|--|------------|---|
| | SD | Diagnoză autovehicul |
| | SIS | Instrucțiuni de remediere a defectelor autovehiculului |
| | EBR | Reparații bazate pe experiență – Reparații cunoscute |
| | M | Reparații mecanice ale autovehiculului și mentenanța |
| | P | Schemele de circuit electric ale sistemelor de confort |

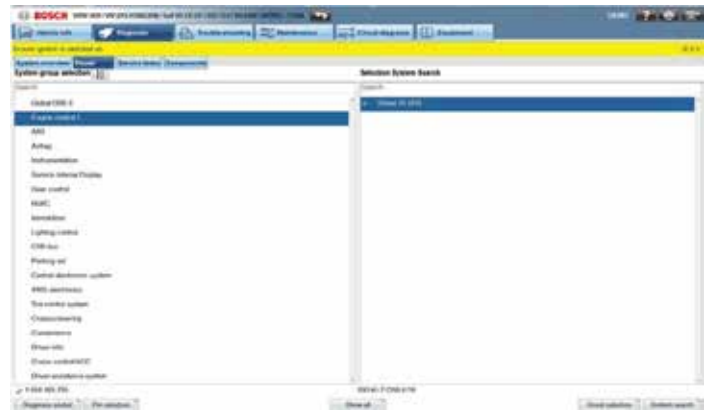
**Module
Core**



DIAGNOZĂ AUTOVEHICUL (MODUL SD)

Utilizați cele mai recente date de diagnoză pentru sistemele autoturismelor, bicicletelor, furgonelor și camioanelor, pentru toate lucrările de service necesare.

- ▶ Meniu dedicat pentru activități de service rapid, pentru experții care doresc să economisească timp:
- ▶ puteți găsi comenzi rapide pentru toate operațiunile relevante de service
- ▶ Funcție de înregistrare a valorilor reale pentru detectarea și analizarea defectelor complexe și/sau intermitente
- ▶ Protocoale pentru documentarea și predarea informațiilor despre autovehiculul clientului
- ▶ Codificare avansată și funcționalități de reglare
- ▶ Acoperire excelentă la nivel global pentru toate unitățile de comandă: de la identificarea la citirea / ștergerea memoriei de erori, valori reale, acționari, teste de funcționare, ajustări / setări și unele funcții speciale pentru proceduri de service individuale și profesionale



INSTRUCȚIUNI PENTRU REMEDIEREA DEFECTELOR AUTOVEHICULELOR (MODUL SIS)

Instrucțiunile de remediere a defectelor vă ghidează în mod fiabil pas cu pas către cauza defecțiunii. Toate informațiile necesare pentru lucrările de întreținere și service ale autovehiculului vor fi disponibile imediat.

- ▶ O bază de date pentru remedierea defectelor bazată pe sistem creată de experții Bosch
- ▶ Descriere completă a sistemului SIS/CAS și testare pas cu pas care include valorile pieselor originale și în comparație în timp real cu măsurătorile multimetrului VCI-KTS
- ▶ Instrucțiunile de remediere a defectelor cuprind următoarele informații:
- ▶ Poziții de instalare și instrucțiuni de demontare / montare
- ▶ Prezentări generale ale autovehiculelor, precum și prezentări generale ale magistralei de date
- ▶ Teste de sistem pentru aproape orice componentă din autovehicul
- ▶ Schemă de circuite
- ▶ Alocare de terminal pentru unitatea de comandă
- ▶ Prezentare generală a autodiagnozei (inclusiv descrierea valorii actuale și tabele cu coduri de defect)
- ▶ Identificarea sistemului
- ▶ Resetarea intervalului de service



REPARAȚII BAZATE PE EXPERIENȚĂ – REPARAȚII CUNOSCUTE (MODUL EBR)

Găsiți soluția perfectă în doar câteva secunde, chiar și în cazurile complicate de remediere a defectelor. EBR include date privind defectele specifice, care apar în mod repetat la anumite modele de autovehicule. În cazul în care este detectat un defect cunoscut în timpul diagnozei, software-ul ESI[tronic] 2.0 îi recomandă tehnicianului o soluție de reparație, care s-a dovedit a fi o rezolvare corespunzătoare.

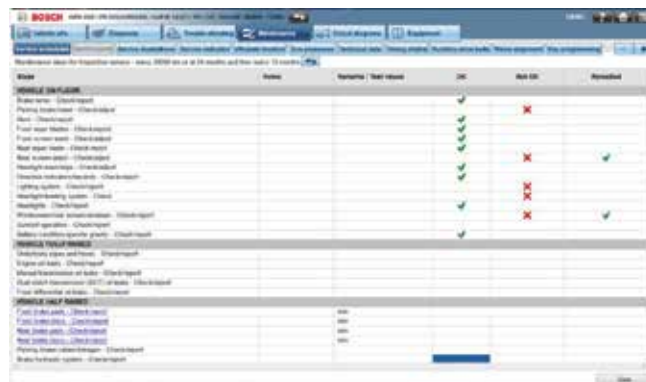
- ▶ Conține instrucțiuni de reparații pentru defecțiunile care apar în mod repetat; soluții mai rapide și mai simple în comparație cu remedierea clasică a defectelor
- ▶ Instrucțiuni de reparații redactate de echipa experimentată Bosch și validată datorită expertizei comunității de diagnoză Bosch la nivel global.
- ▶ Primul tip de informații online care necesită acces la internet pentru a vă asigura că service-ul auto obține întotdeauna cel mai nou conținut.
- ▶ Peste 700.000 de cazuri de utilizare în viața reală / combinații autovehicule deja disponibile - iar baza de date crește în fiecare zi!
- ▶ Economie optimă de timp: căutarea text vă permite să căutați coduri de defect, simptome și chiar și componente, precum și defecte fără coduri de defect stocate.
- ▶ Structura instrucțiunilor de reparații facilitează procesul de reparație.
- ▶ Funcția de feedback din partea de jos a fiecărei instrucțiuni de reparație vă va permite dumneavoastră și altor experți în diagnoză ESI[tronic] 2.0 clasificarea și vizualizarea evaluărilor soluției de reparație selectate.



SISTEMELE MECANICIE ALE AUTOVEHICULULUI ȘI INTERVALELE DE ÎNTREȚINERE (MODUL M)

Modulul cu informații despre mentenanța și mecanica conține: programul de service, piese necesare, dimensiunea și presiunile pneurilor, date de reglare a geometriei roților, informații de programare a cheilor, instrucțiuni de schimbare a curelei de distribuție, instrucțiuni de resetare a indicatorului luminos de service și multe altele, cu o legătură directă la funcțiile de diagnoză atunci când este necesar.

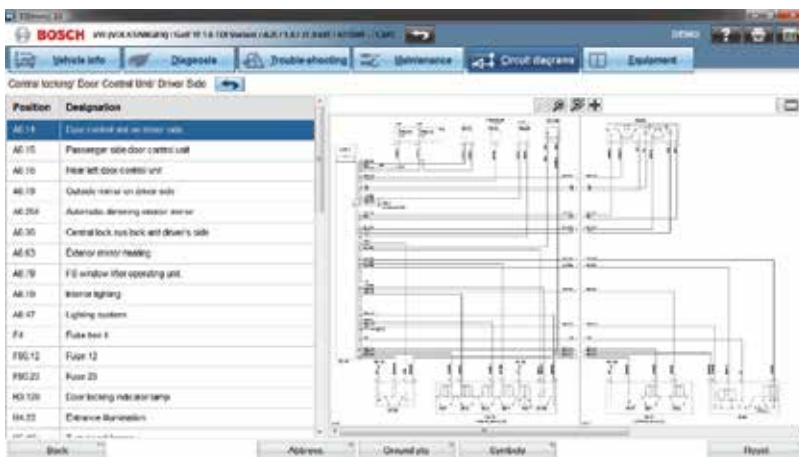
- ▶ Operațiunile de programare a lucrărilor de service pot fi efectuate direct prin intermediul acestui modul, iar rapoartele pot fi editate sau tipărite
- ▶ Majoritatea operațiunilor zilnice de mentenanță se regăsesc într-o singură filă
- ▶ De asemenea, fila pentru întreținere cuprinde instrucțiuni cu următoarele informații:
- ▶ Ilustrații cu lucrări de service
- ▶ Indicator de service
- ▶ Tratarea gazelor de eșapament, motor diesel
- ▶ Locul de amplasare a plăcuței VIN
- ▶ Date tehnice
- ▶ Distribuția
- ▶ Curele de transmisie auxiliare



SCHEME DE CIRCUITE (MODUL P)

Baza de date de mari dimensiuni include schemele de circuit pentru toate sistemele importante, precum cel de gestionare a motorului, sistemele de confort și sistemele de magistrală pentru o eficiență optimă.

- ▶ Pozițiile și denumirile fiecărui element au referințe clare. Acestea pot fi selectate atât din lista componentelor, cât și direct din schema în sine.
- ▶ Ultima schemă selectată rămâne stocată. Aceasta este redeschisă automat, când utilizatorul final utilizează alte funcții și revine la fila Scheme de circuite.
- ▶ Funcție de căutare și evidențiere automată a informațiilor, integrată
- ▶ Caracteristici generale:



Soluții de diagnoză

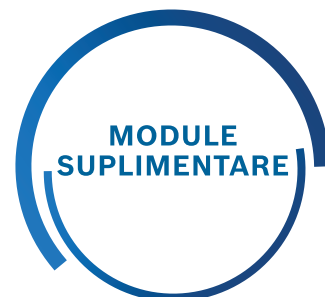
ESI[tronic] 2.0

Module software suplimentare pentru specialiștii din service-ul auto

MODULE CU INFORMAȚII ESI[TRONIC] 2.0 PENTRU ECHIPAMENTE ȘI CALCULE

- ▶ Echipament (Modul A)
- ▶ Piese de schimb Bosch diesel (Modul D)
- ▶ Piese de schimb pentru sisteme electrice Bosch (Modul E)
- ▶ Instrucțiuni pentru repararea componentelor (Modul K)
- ▶ Date de testare a pompei de injecție (Modul W)
- ▶ Valori de operare (Modul B)
- ▶ Modul de service (Modul S)

Toate modulele privind piesele autovehiculelor pot fi găsite în cadrul filei Echipamente, de exemplu unități de lucru, valori estimative, cataloage cu piese.



ESI[TRONIC] BIKE – PENTRU MOTOCICLETE ȘI SCUTERE

Cu ajutorul ESI[tronic] Bike poate fi efectuată diagnoza profesionistă a motocicletelor și scuterelor. ESI[tronic] Bike asigură diagnoza unității de comandă pentru cele mai comune motociclete europene și asiatice, având caracteristicile de diagnoză ale ESI[tronic] 2.0.

ESI[TRONIC] TRUCK – PENTRU AUTOVEHICULE COMERCIALE

Pe lângă diagnoza unității de control, ESI[tronic] Truck conține și informații tehnice, cum ar fi scheme de circuite, informații despre lucrări de service și reparații și informații despre autovehicule comerciale: camioane, autovehicule comerciale ușoare, autobuze și remorci. Seria de modele, puterea dezvoltată, denumirea motorului, precum și configurarea axului sunt incluse ca bază pentru o diagnoză completă. Sunt disponibile și alte funcții suplimentare de diagnoză: citirea / ștergerea codurilor de defect, selectarea valorilor reale, activarea elementelor de acționare, resetarea intervalelor de service și instruire cu privire la componente.



BINE DE ȘTIUT – DIAGNOZĂ DOIP (DIAGNOSIS OVER INTERNET PROTOCOL)

Tot mai mulți producători auto folosesc o nouă interfață de diagnoză bazată pe Ethernet, cunoscută și sub denumirea de DoIP (Diagnostics over Internet Protocol). Avantajul acesteia este că oferă un transfer de date de 100 de ori mai rapid în comparație cu tehnologiile anterioare, care au fost utilizate în mare parte pentru reprogramarea unității de comandă. În plus față de avantajul vitezei, diagnoza bazată pe ethernet oferă un transfer de date sigur și stabil. Este foarte probabil ca în viitorul apropiat, din ce în ce mai mulți producători să utilizeze Ethernet pentru lucrările de diagnoză regulate ale autovehiculelor. Fiind pregătit pentru această dezvoltare, noul tester de diagnoză din seria Bosch KTS este compatibil cu Ethernet, precum și cu interfețele convenționale ale autovehiculului. Aceasta lucru înseamnă că puteți fi pregătiți pentru cerințele de mâine cu o soluție inteligentă de astăzi.



Majoritatea producătorilor auto europeni și-au echipat deja modelele actuale de autovehicule cu astfel de interfețe de diagnoză noi bazate pe Ethernet. Volvo XC90 este primul autovehicul de pe piață care permite o diagnoză completă doar prin intermediul interfeței Ethernet.

În viitor, lucrările de diagnoză de bază vor fi în continuare posibile prin CAN, dar diagnoza completă și reprogramarea unităților de comandă se vor face doar prin interfața Ethernet.

De asemenea, ESI[tronic] 2.0 respectă cele mai recente standarde tehnologice referitoare la DoIP și promite astfel soluții viitoare pentru fiecare service auto. Software-ul detectează automat momentul în care trebuie să activeze interfața Ethernet.

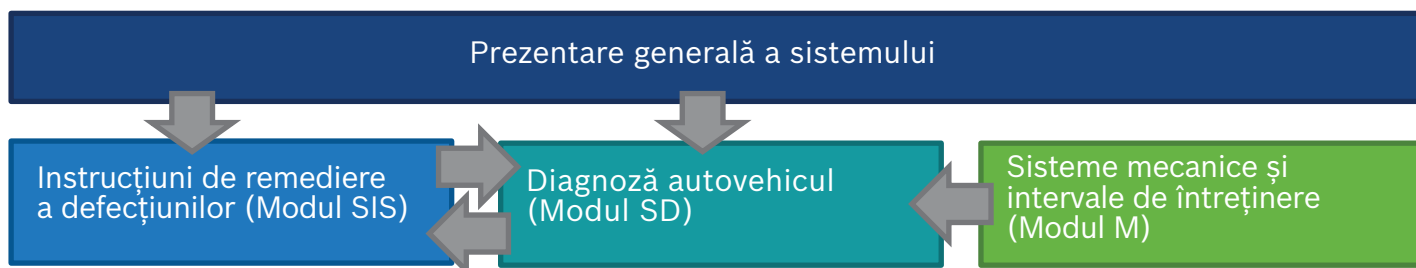
BINE DE ȘTIUT – SOFTWARE-UL ESI[tronic] 2.0 POATE FI DESCĂRCAT

Datorită actualizărilor constante, service-urile auto pot fi întotdeauna sigure că au la dispoziție cele mai recente date pentru toate tipurile de autovehicule comune. Ori de câte ori un dispozitiv de diagnoză Bosch este conectat la internet, toate actualizările se vor descărca automat în fundal, în timp ce dispozitivul este încă în uz.

- ▶ Opțiune de descărcare completă online pentru ESI[tronic] 2.0
- ▶ Posibilitate de economisire a timpului datorită procesului simplu de instalare
- ▶ Descărcarea are loc în fundal - ESI[tronic] 2.0 poate fi utilizat simultan fără restricții
- ▶ Stocați ESI[tronic] 2.0 pe un stick USB și apoi glisați și fixați în cadrul unui calculator offline
- ▶ Dacă nu există o conexiune la internet, DVD-urile sunt o opțiune cu eficiență dovedită pentru actualizare

BINE DE ȘTIUT - CAS[PLUS]

CAS[plus] din ESI [tronic] 2.0 poate fi utilizat pentru a comuta rapid între modulele de informații, pentru lucrări de diagnoză zilnice efectuate confortabil, rapid și eficient:



În plus, funcționalitatea extinsă CAS[plus] oferă o integrare uniformă a multimetrului și osciloscopului KTS.

BINE DE ȘTIUT – O SINGURĂ ACHIZIȚIE, UTILIZĂRI MULTIPLE

În ceea ce privește extinderea activităților service-ului auto, nu sunt necesare licențe software suplimentare pentru hardware. Dispozitivul KTS poate fi astfel utilizat pentru mai multe calculatoare în combinație cu software-ul ESI[tronic] 2.0. Avantajul dumneavoastră: soluția cuprinzătoare ESI[tronic] 2.0 pe mai multe dispozitive printr-o achiziție unică.

BINE DE ȘTIUT – CERINȚELE SISTEMULUI

Următoarele sisteme de operare sunt recomandate pentru ESI[tronic] 2.0:

- ▶ Windows 7 (Home Premium 32+64 bit, Business 32+64 bit)
- ▶ Windows 8 (32+64 bit)
- ▶ Windows 10 (32+64 bit)

BINE DE ȘTIUT – CUM FUNCȚIONEAZĂ PRODUSELE BOSCH CA O SOLUȚIE COMPLETĂ



ESI [tronic] 2.0 susține conceptul de service auto Bosch conectat cunoscut sub denumirea de Connected Repair. Datorită actualizărilor constante, service-urile auto pot fi sigure că vor avea întotdeauna cele mai recente date despre toate tipurile de autovehicule comune.

Cu alte cuvinte, software-ul este conectat la aproape întreg portofoliul de produse Bosch Automotive Solutions (cum ar fi KTS, DCU, FSA, BEA, EPS, DAS, HTD), precum și la cataloagele de piese și fluxurile de lucru pentru reparații.

ESI [tronic] 2.0 este compatibil cu hardware-ul nostru de diagnoză și oferă posibilitatea unor lucrări zilnice eficiente.