



BOSCH

Tehnică pentru o viață



Totul pentru service-ul sistemelor diesel

Echipamente pentru diagnoză, testare și reparații

Service Bosch pentru sisteme diesel: precis, profesionist și rapid

Bosch oferă o gamă cuprinzătoare de soluții de diagnoză și de reparații pentru sistemele diesel moderne și convenționale. De la depanarea simplă și testarea eficientă a componentelor până la repararea vehiculelor diesel, a sistemelor și componentelor diesel în conformitate cu standardele actuale de piață, Bosch vă poate oferi tot ceea ce aveți nevoie de la o singură sursă.



06

Echipamente pentru diagnoză pe vehicul

Echipament profesionist general: Bosch are o gamă vastă de instrumente pentru diagnosticarea simplă și rapidă a componentelor autovehiculelor cu motor diesel.



10

Sedevistica de reparații pe vehicul

Pe lângă servicii competente, Bosch vă oferă sedevistica de înaltă calitate pentru repararea eficientă a componentelor autovehiculelor.



14

Echipament de testare pentru componente diesel

Intuitiv, precis și eficient: cu Bosch ca partener, aveți întotdeauna acces la tehnologie de testare modernă, ușor de utilizat, pentru testarea profesionistă a componentelor diesel demontate.

Sisteme common-rail

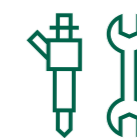
- 18 **DCI 700**
Stand de testare pentru injectoare CR
- 22 **EPS 708**
Stand de testare pentru componente CR
- 26 **EPS 205**
Stand de testare pentru injectoare CR și Ui
- 27 **EPS 118**
Stand de testare pentru injectoare CR

Sisteme convenționale

- 28 **EPS 625**
Stand de testare pentru pompele sistemelor convenționale
- 32 **EPS 100**
Echipament de testare manual duza injectoare

Accessories

- 34 **EPS 815**
- 36 **EPS 205**
- 38 **EPS 118**
- 39 **DCI 700, EPS 708 und EPS 815**



40

Sedevistica de reparații pentru componente

Pe lângă servicii competente, Bosch vă oferă sedevistica de înaltă calitate pentru repararea mai eficientă a componentelor individuale.

Pregătit pentru prezent și pentru viitor

Tehnologie diesel dovedită

Experiența îndelungată în tehnologia diesel, echipamentele pentru service-uri auto și tehnologia de testare fac din Bosch unul dintre furnizorii de top în acest domeniu la nivel mondial. Inovațiile din ultimii ani în materie de dezvoltare și producție au dus la crearea sistemelor moderne de înaltă presiune. Bosch urmărește o abordare holistică a mobilității: soluțiile sunt dezvoltate în jurul autovehiculului și nu numai. Astfel, Bosch îndeplinește cerințele în schimbare și are o contribuție importantă la sustenabilitatea industriei. Având competență și experiența în ceea ce privește echipamentele OE, am dezvoltat în paralel dispozitive inovatoare de testare, inclusiv software-ul ESI[tronic].

Acestea permit diagnosticul sistemelor diesel direct pe autovehicul, pentru a înlocui apoi exact componentele defecte. Bosch deschide astfel calea pentru toate service-urile auto să folosească sisteme diesel moderne și să contribuie la atingerea obiectivelor de emisii curente și viitoare.

Evoluțiile inovatoare ale tehnologiei diesel combină performanțele ridicate cu economia de carburant. Cu componentele și sistemele sale, Bosch pregătește motoarele pe motorină pentru viitor - și oferă soluții de service profesionale.

Testarea și repararea eficientă a componentelor

Datorită soluțiilor de diagnoză și testare Bosch și a numeroaselor kit-uri de modernizare, puteți efectua testarea și repararea componentelor în conformitate cu specificațiile producătorului. Astfel, aveți garanția că



sunt determinate valori precise, care pot fi reproduse prin măsurare



este posibilă evaluarea garanției în conformitate cu specificațiile producătorului



contribuiți la atingerea obiectivelor de emisii curente și viitoare



Configuratorul

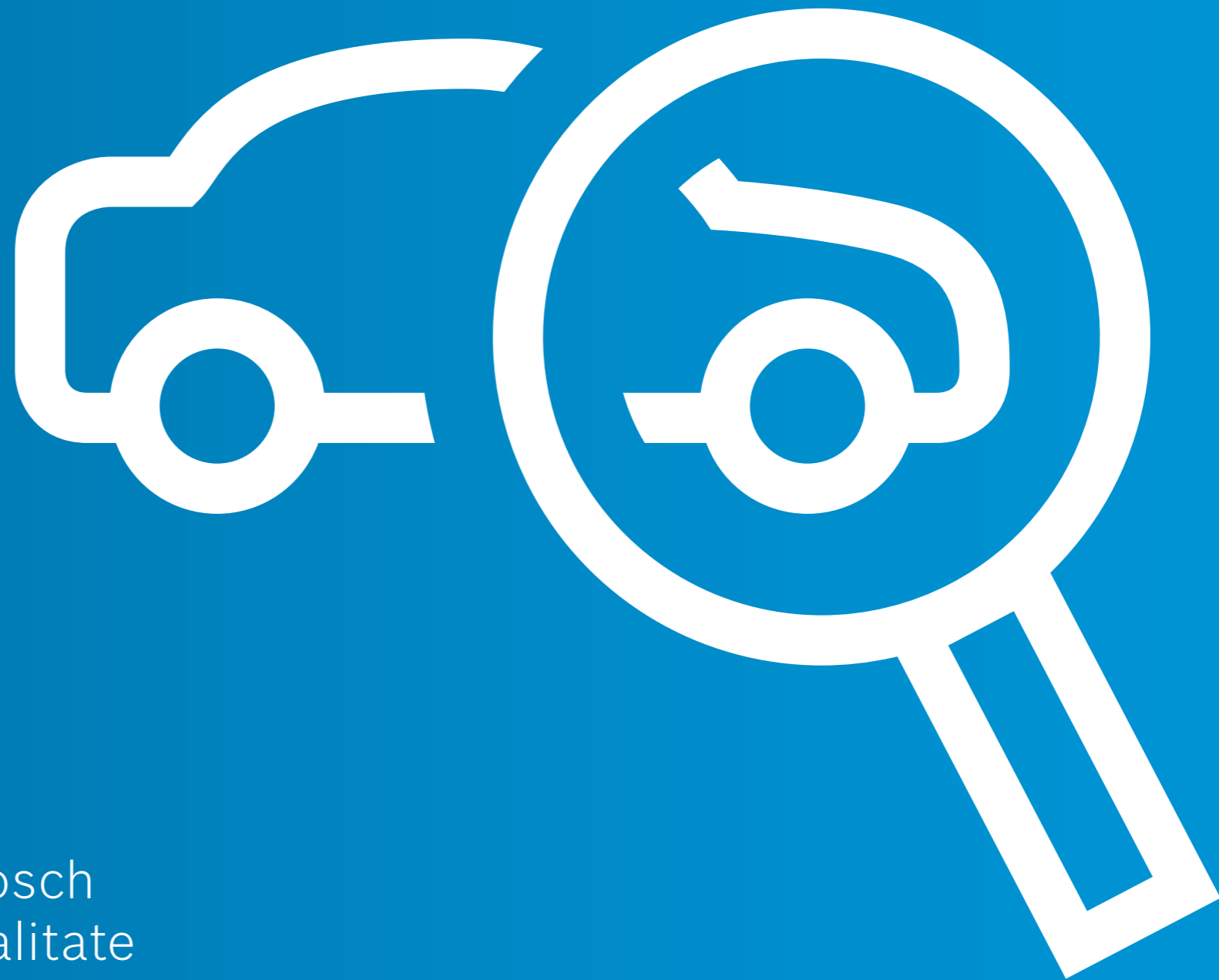
Testarea și repararea componentelor diesel
bit.ly/AA_Configurator



Configurați-vă standul de testare în conformitate cu cerințele dumneavoastră și experimentați mai mult din gama noastră vastă de servicii.

Instrumente de diagnoză pe vehicul

Pe lângă servicii competente, Bosch vă oferă instrumente de înaltă calitate pentru repararea mai eficientă a componentelor autovehiculelor.





Instrumente de diagnoză pentru autovehicule

Seturi diesel



Set diesel

pentru testarea circuitelor de joasă presiune

0 986 613 100



Set diesel 2

pentru ventilarea sistemelor de joasă presiune

0 986 610 234

Instrumente de măsurare și accesorii



Instrument de măsură pe retur

pentru a determina debitul de retur al carburantului pentru injectoarele common-rail

0 986 612 950



Set de adaptoare pentru Bosch

CR12-18,-20, 90°, cu cot

0 986 613 696



Set de adaptoare pentru Bosch

CR12-18,-20, drepte

0 986 613 926

Denoxtronic



Kit de testare Denoxtronic 1

pentru testarea modulului de alimentare și dozare pe autovehiculului

0 986 610 800



Kit de testare Denoxtronic 2

pentru testarea volumului de dozare și de alimentare

0 986 610 450



Kit de testare

Denoxtronic PC/LD

pentru Denoxtronic 3.1 și Denoxtronic 5.x

0 986 613 900



Kit de modernizare Denoxtronic PC/LD de la 3.1 la 5.x

kit pentru montare ulterioară pentru kitul de testare Denoxtronic

0 986 610 930

Sarcini înlocuitoare



Sarcină testare injecție common-rail

pentru verificarea semnalului de declanșare la supapa electromagnetice a injectoarelor common-rail

0 986 612 745

Cabluri adaptoare



Cablu adaptor HFM-7

Debitmetru cu peliculă caldă, 4 pini

1 684 463 835

Accesorii



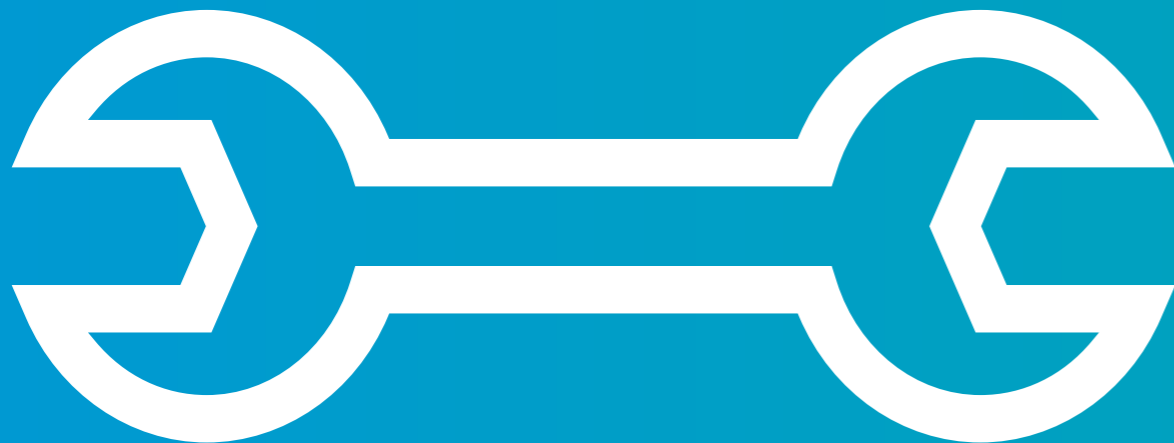
Dispozitiv de testare PSG-5

pentru testarea intrărilor PSG5 și a semnalelor CAN-L și CAN-H

0 986 612 447

| Denumire | Descriere | Cod de comandă |
|---|---|----------------|
| Diesel sets | | |
| Manometru | Manometru special pentru măsurarea presiunii pompei de alimentare în timpul funcționării pe autovehicul, recomandat pentru sistemele UP | 1 687 231 906 |
| Kit de extensie set diesel 3 și set diesel 3.1 | Modernizarea seturilor diesel 3 și 3.1 existente (de la FD 109) pentru verificarea funcției RDS (intervalului de funcționare) în timpul funcționării motorului | 0 986 613 925 |
| Kit de modernizare de la setul diesel 3 la setul diesel 3.1 | Modernizare setului diesel 3 existent pentru testarea pompelor common-rail de înaltă presiune CP4.1 și CP4.2 | 0 986 614 310 |
| Sarcini înlocuitoare | | |
| Injector Test pentru injectoare common-rail piezo | Verificarea semnalului de declanșare pentru supapa electromagnetice a injectoarelor common-rail (autoturisme și autovehicule comerciale): pentru a permite verificarea semnalului de declanșare, trebuie utilizat un injector de test în locul unui injector funcțional | 0 986 612 793 |
| Injector Test pentru injectoare CRI/CRIN | Verificarea semnalului de declanșare pentru supapa electromagnetice a injectoarelor common-rail piezo (doar pentru autoturisme): pentru a permite verificarea semnalului de declanșare, trebuie utilizat un injector de test în locul unui injector funcțional | 0 986 610 099 |

| Denumire | Descriere | Cod de comandă |
|--|--|----------------|
| Instrumente și accesorii de măsurare | | |
| Set componente de etanșare | Set de componente de închidere: pentru conductele de retur fabricate din plastic tare, pentru închiderea acestor conducte (1 set = 6 buc.) pentru dispozitivul de măsurare a refluxului 0 986 612 950 | 0 986 612 900 |
| Set de adaptoare pentru conectare, injectoare common-rail Delphi | Conector hidraulic de retur pentru injectoarele Delphi, pentru testarea cantității pe retur cu 0 986 612 950 (1 set = 6 buc.) | 0 986 613 902 |
| Set de adaptoare, injectoare common-rail Siemens și VDO | Conector hidraulic de retur pentru injectoarele Siemens/VDO/Continental, pentru testarea cantității pe retur cu 0 986 612 950 (1 set = 6 buc.) | 0 986 613 906 |
| Set de adaptoare, injectoare common-rail piezo Bosch | Conector hidraulic de retur cu supapă pentru limitarea presiunii, destinat injectoarelor piezo Bosch (CRI3-x), pentru testarea cantității pe retur cu 0 986 612 950 (1 set = 6 buc.) | 0 986 613 922 |
| Set de adaptoare de conectare, injectoare common-rail Denso | Conector hidraulic de retur pentru injectoarele Denso, pentru testarea cantității pe retur cu 0 986 612 950 (1 set = 6 buc.) | 0 986 613 923 |
| Set de adaptoare, injectoare common-rail 45° Delphi | Conector hidraulic de retur la unghi de 45° pentru injectoarele common-rail Delphi, pentru testarea cantității pe retur cu 0 986 612 950 (1 set = 1 buc.) | 0 986 610 976 |
| Set de adaptoare, injectoare common-rail 90° Delphi | Conector hidraulic de retur la unghi de 90° pentru injectoarele common-rail Delphi, pentru testarea cantității pe retur cu 0 986 612 950 (1 set = 1 buc.) | 0 986 610 979 |
| Set de adaptoare, injectoare common-rail 90° Siemens și VDO | Conector hidraulic de retur la unghi de 90° pentru injectoarele common-rail Siemens și VDO, pentru testarea cantității pe retur cu 0 986 612 950 (1 set = 1 buc.) | 0 986 610 908 |
| Cabluri adaptoare | | |
| HFM5 | Cablu adaptor cu chip de stabilizare a tensiunii pentru testarea HFM5 (Debitmetru cu peliculă caldă) pentru senzorul montat și demontat | 0 986 610 129 |
| HFM6 | Cablu adaptor pentru verificarea electrică a HFM6 (Debitmetru cu peliculă caldă, 4 pini) | 0 986 610 067 |
| HFM6 | Cablu adaptor pentru verificarea electrică a HFM6 (Debitmetru cu peliculă caldă, 4 pini) | 0 986 610 195 |
| HFM6 | Cablu adaptor pentru verificarea electrică a HFM6 (Debitmetru cu peliculă caldă, 5 pini) | 0 986 610 196 |
| HFM6 | Cablu adaptor pentru verificarea electrică a HFM6 (Debitmetru cu peliculă caldă, 5 pini) | 0 986 610 441 |
| HFM6 | Cablu adaptor pentru verificarea electrică a HFM6 (Debitmetru cu peliculă caldă, 5 pini) | 0 986 610 651 |
| HFM7 | Cablu adaptor pentru verificarea electrică a HFM6 (Debitmetru cu peliculă caldă, 4 pini) pentru autovehicule din cadrul grupului Fiat, autovehicule Ford și Suzuki | 1 684 463 738 |
| HFM7 | Cablu adaptor pentru verificarea electrică a HFM6 (Debitmetru cu peliculă caldă, 8 pini) pentru autovehicule din cadrul grupului GM | 1 684 463 836 |
| Denoxtronic | | |
| Denoxtronic 2.2 | Pentru a putea evalua debitul de alimentare al modulului de alimentare Denoxtronic 2.2, trebuie utilizat un modul special de dozare | 0 986 610 522 |
| Accesorii | | |
| Dispozitiv de configurare KDEP 1880 | Dispozitiv de măsurare, lungime de 48 mm cu un filet intern M10x1 pentru montarea pompei de injecție pe motor. Pentru a măsura pre-injecția sau punctul de măsurare K1 al pompei de distribuție (VE.F, VE.E) | 0 986 612 480 |



Sedevistica de reparații pe vehicule

Pe lângă servicii competente, Bosch vă oferă instrumente de înaltă calitate pentru repararea mai eficientă a componentelor pe vehiculelor.



Reparații tools on vehicle

Instrumente de curățare



Dispozitiv de aspirat
pentru curățarea suprafețelor
0 986 613 111

Manșoane de montare



Manșon de montare garnitură inelară
pentru montarea garniturilor inelare pe injectoarele common-rail (CRIN)
0 986 612 930

Dispozitive de măsurare



Dispozitiv de măsurare
1 687 233 012

Instrumente de scos și de extragere



Extractor
Instrument gravitațional pentru extragerea injectoarelor common-rail
0 986 612 727



Extractor CRI/CRIN
pentru îndepărtarea injectoarelor CRI/CRIN de pe autovehiculele Iveco Turbo Daily
0 986 612 374



Extractor CRI
instrument pentru extragerea injectoarelor common-rail în combinație cu 0 986 612 727 sau 0 986 611 499
0 986 612 782



Gheară de extragere CRI
Gheară de extragere universală pentru demontarea injectoarelor common-rail de pe autoturismele Mercedes-Benz și ale grupului PSA, în combinație cu: 0 986 611 499 sau 0 986 612 727
0 986 612 872



Extractor injectoare common-rail piezo
Adaptor pentru demontarea injectoarelor common-rail piezo Bosch și UP de pe motor, în combinație cu: 0 986 611 499 sau 0 986 612 727
0 986 612 885

Seturi diesel



Diesel Set 2
pentru aerisirea sistemelor common-rail
0 986 610 234

Accesorii



Banc de lucru
special pentru repararea componentelor diesel
0 986 613 300



Set Denoxtronic 3.1
pentru demontarea vasului de încălzire din rezervor
0 986 610 680

| Denumire | Descriere | Cod de comandă |
|---|--|----------------|
| Instrumente de curățare | | |
| Set de știfturi de etanșare diametru 7,2 mm | Diametrul știftului de etanșare este 7,2 mm. Utilizat pentru a etanșa alezajul duzelor/injectoarelor atunci când curățați suprafața/parte frontală (6 știfturi și 1 tijă) | 0 986 612 917 |
| Set de știfturi de etanșare diametru 9,2 mm | Diametrul știftului de etanșare este 9,2 mm. Utilizat pentru a etanșa alezajul duzelor/injectoarelor atunci când curățați suprafața/parte frontală (6 știfturi și 1 tijă) | 0 986 612 909 |
| Set de curățare injectoare CRI/CRIN | Kit de curățare pentru curățarea zonei suprafeței port-injectoarelor ale injectoarelor common-rail (CRI/CRIN), pompe-duze (UI) și ansambluri de port-injectoare. În plus, orificiile acestor duze trebuie închise în timpul lucrărilor de curățenie, folosind seturile de știfturi de etanșare (0 986 612 909 sau 0 986 612 917) | 0 986 612 729 |
| Instrumente de tras și extragere | | |
| Dispozitiv de rotire injectoare CRI | Pentru injectoare CRI cu conexiune laterală de înaltă presiune: injectorul este rotit ușor și poate fi demontat mai ușor | 0 986 611 481 |
| Instrument gravitațional de tras | Instrument de scos și de extragere pentru îndepărtarea injectoarelor common-rail 0 986 612 885, 0 986 612 782, 0 986 612 728 sau 0 986 612872 | 0 986 611 499 |
| Cheie de suport | Cheie de suport pentru roata dințată către pompa common-rail de înaltă presiune CP2 | 0 986 612 857 |
| Extractor | Extractor pentru capacul de protecție de la capătul de acționare, pentru pompa common-rail de înaltă presiune CP2 | 0 986 612 859 |
| Extractor | Extractor pompă duză pentru autovehiculele din cadrul grupului VW cu motoare diesel de 1,9 litri și sistem cu pompă de injecție/pompă-duză | 0 986 612 750 |
| Manșoane de montare | | |
| Manșon de montare garnitură inelară | Asamblarea facilă a garniturii inelare a supapei reglatoare de presiune common-rail, fără a deteriora elementul filtrant | 0 986 612 787 |
| Set manșon de montare garnitură inelară | Cheie inelară pentru manșoane de montare, pentru montarea garniturilor inelare pe sistemele pompă-duză (autoturisme) din prima generație, care nu sunt prevăzute cu cabluri pentru injecția de carburant (1 set = 3 buc.) | 0 986 613 824 |
| Set manșon de montare garnitură inelară | Set de manșoane de montare pentru montarea garniturilor inelare pe sistemele pompă-duză ale motoarelor diesel VW (autoturisme) din cea de-a doua generație (1 set = 2 buc.) | 0 986 611 490 |
| Pin pentru montare garnitură inelară | Pin pentru montarea garniturilor inelare pe returul injectoarelor common-rail (piezo) fără a le deteriora | 0 986 614 030 |
| Dispozitive de măsurare | | |
| Dispozitiv de măsurare la începerea alimentării | Dispozitiv de măsurare la începerea injecției pentru VP44 (BMW și MAN). Nu este inclus în 0 986 614 130, dar este inclus în VPM 844 1 687 001 844, VPM 844 1 687 002 844 | 1 688 130 237 |
| Dispozitiv de măsurare Delta Phi | Dispozitiv de măsurare (DPHI1, VP29/-30; Opel, Ford), de asemenea inclus în volumul de livrare al VPM 844 1 687 001 844, VPM 844 1 687 002 844, | 1 688 130 239 |
| Dispozitiv de măsurare Delta Phi | Dispozitiv de măsurare, lungime 48 mm cu un filet intern M10x1 pentru montarea pompei de injecție pe motor. Pentru a măsura pre-cursa sau punctul de măsurare K1 al pompei de distribuție (VE.F, VE.E) | 0 986 612 480 |



Echipament de testare pentru componente

Intuitiv, precis și eficient: cu Bosch ca partener, aveți întotdeauna acces la tehnologie de testare modernă, ușor de utilizat, pentru testarea profesionistă a componentelor diesel demontate.

Echipament de testare pentru componente



Sisteme common-rail

Sisteme convenționale



| | | DCI 700 Stand de testare injectoare | EPS 708 Stand de testare CR | EPS 205 Stand de testare pentru injectoare CR și UI | EPS 118 Stand de testare injectoare CR | EPS 625 Stand de testare pentru pompe convenționale | EPS 100 Echipament de testare manual pentru duza |
|-------------------------------------|--|---|---------------------------------------|--|--|--|---|
| Pompe convenționale | | - | - | - | - | ● | - |
| Pompe common-rail | | - | ● | - | - | - | - |
| Injector common-rail până la EURO 4 | | ● | ● | ● | ● | - | - |
| Injector common-rail EURO 5, EURO 6 | | ● | - | - | - | - | - |
| Injectoare CRIN 4.2 | | ● | - | - | - | - | - |
| Ui | | - | - | ● | - | - | ● |
| Ui cu adaptor | | - | - | ● | - | - | ● |

Stand de testare pentru injectoare CR: DCI 700



DCI 700 400 V, 3 PH, 50/60 Hz ☎ 0 683 725 001
DCI 700 200 V, 3 PH, 50/60 Hz ☎ 0 683 725 002

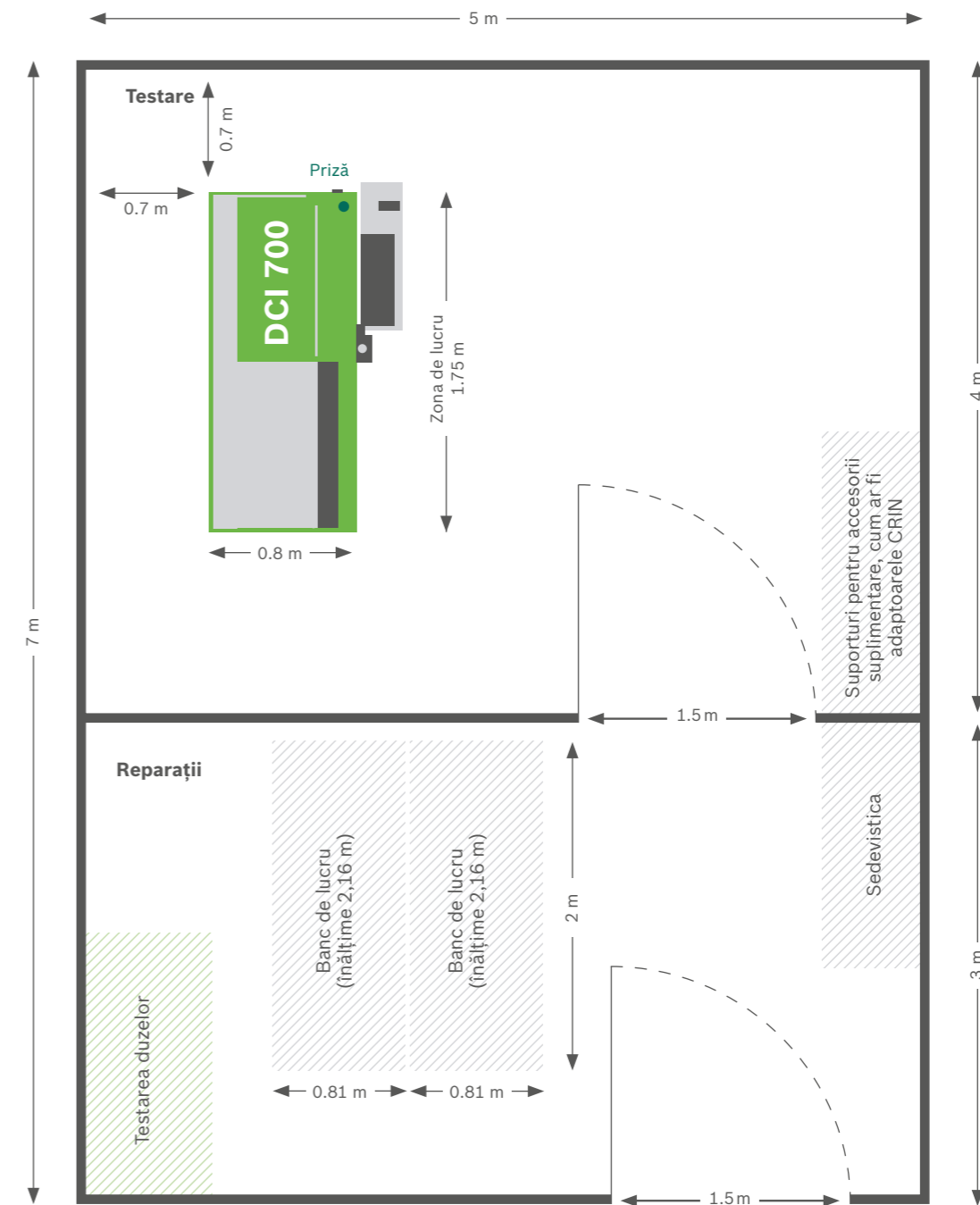
Precizie și viteză care inspiră

Cele mai recente standarde privind emisiile de noxe și cerințele viitoare cresc importanța testării injectoarelor common-rail pentru motoarele diesel moderne. Datorită preciziei de mare viteză a noului sistem de măsurare DCI 700, service-urile auto pot dobândi un avantaj competitiv și beneficiază în același timp de durate reduse de montaj și testare, precum și o utilizare facilă.

Caracteristici

- ▶ Economie de timp și un randament mai ridicat, deoarece 4 injectoare standard sunt fixate și demontate în doar 5 minute, iar durata medie unui test este de doar 15 minute
- ▶ Pregătit pentru viitor, cu posibilitatea de a testa injectoare diesel pentru autoturisme și autovehicule comerciale – fabricate de Bosch și de alți producători
- ▶ Posibilitate de testare a noilor tehnologii VCC și NCC conform specificațiilor producătorilor
- ▶ Calitate, fiabilitate și transparență mai ridicate datorită testării rapide și precise, inclusiv codificare IMA/NIMA
- ▶ Eficiență maximă datorită proceselor ergonomice și conceptului de operare intuitivă
- ▶ Actualizări de software și planuri de testare disponibile pentru descărcare rapidă și confortabilă
- ▶ Costuri reduse de întreținere deoarece nu mai sunt necesare furtunuri de înaltă presiune fragile

Cerințe privind spațiul și zona de lucru: DCI 700



Bancul de lucru ideal pentru service-ul componentelor diesel (0 986 613 300)

Zona de lucru pentru service-ul pompelor și componentelor diesel trebuie să îndeplinească cele mai stricte în materie de curățenie, vizibilitate și funcționalitate, întrucât chiar și cele mai mici particule de murdărie pot duce la funcționarea necorespunzătoare a sistemelor diesel.

Zona ar trebui echipată după cum urmează:

- ▶ Podea din beton etanșat cu amortizare la baza standului de testare
- ▶ Ventilație suficientă asigurată de un sistem de evacuare și purificare a aerului
- ▶ Este recomandată izolația fonică

Accesorii: DCI 700

Testarea injectoarelor

CRI Bosch

pentru testarea
injectoarelor common-rail Bosch
☑ inclus în volumul de livrare



CRIN Bosch¹

pentru testarea injectoarelor common-rail Bosch
ale autovehiculelor comerciale
☑ 1 687 010 607



CRIN Bosch 4.2

pentru testarea injectoarelor common-rail Bosch 4.2
ale autovehiculelor comerciale
☑ 1 687 010 608
Disponibil în curând

CRI Bosch producători terți

pentru testarea injectoarelor common-rail
provenite de la alți producători
☑ 1 687 010 609
Disponibil în curând



Stand de testare de bază DCI 700²

¹ Pentru adaptoarele aferente, vezi accesoriile speciale de la pagina 39

² Figura include accesoriile opționale, tastatură, mouse

CR test bench: EPS 708



| | | |
|----------------|---|---------------|
| EPS 708 | 400 V, 3 PH, 50 / 60 Hz cu sistem de răcire | 0 683 708 020 |
| EPS 708 | 200–240 V, 3 PH, 50 / 60 Hz cu sistem de răcire | 0 683 708 021 |
| EPS 708 | 400 V, 3 PH, 50 / 60 Hz fără sistem de răcire | 0 683 708 001 |
| EPS 708 | 200–240 V, 3 PH, 50 / 60 Hz fără sistem de răcire | 0 683 708 002 |

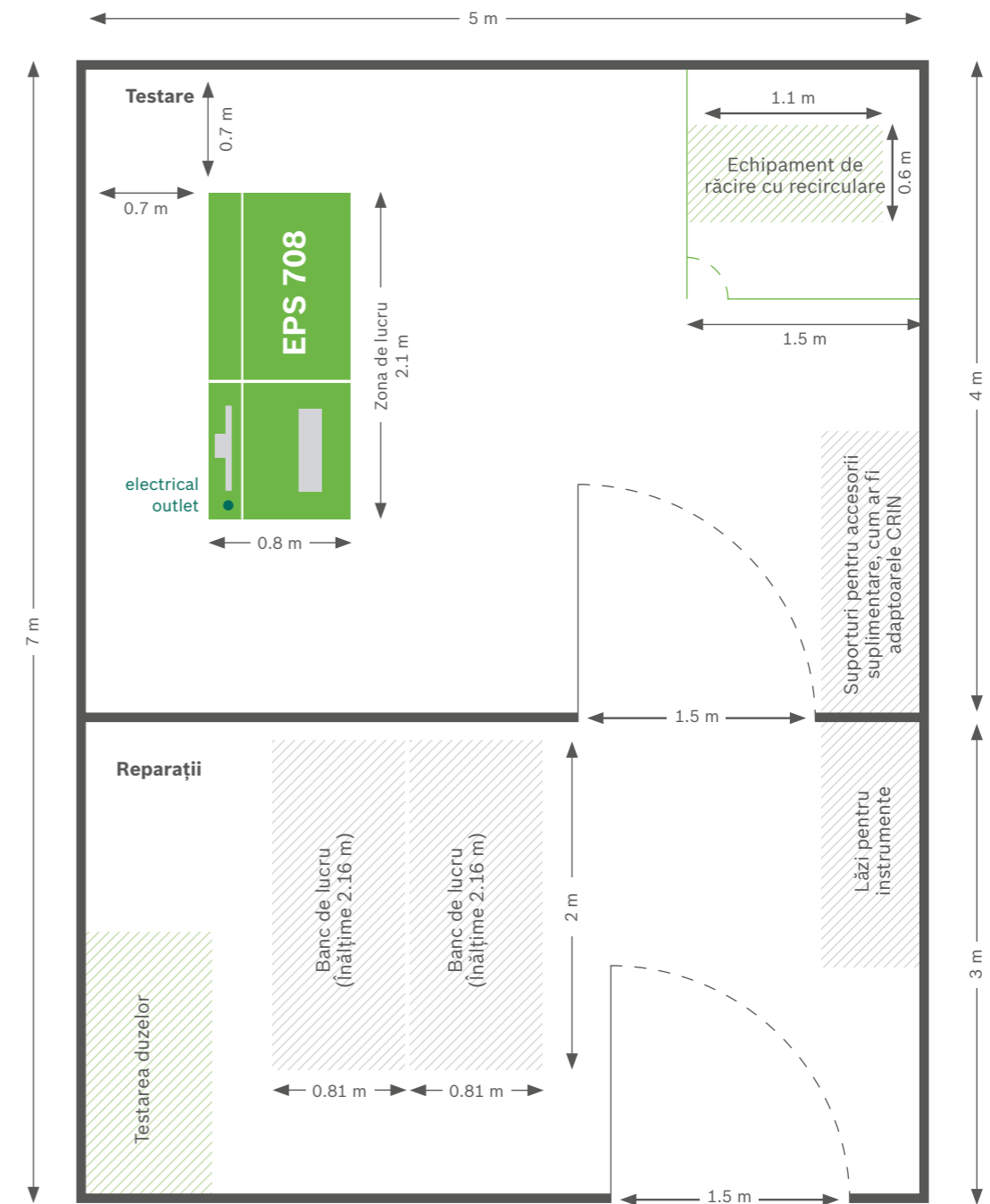
Puternic și universal

Standul de testare pentru componente diesel Bosch EPS 708 a fost proiectat special pentru pompe de injecție și injectoarele common-rail, permițând testarea până la o presiune de 2.200 bar.

Caracteristici

- ▶ Măsurarea electronică a cantității pentru testarea eficientă a componentelor common-rail
- ▶ Controlul electronic al presiunii de alimentare pentru alimentarea pompei și alimentare cu ulei de lubrifiere
- ▶ Ansamblu simplu pentru instalare pompe
- ▶ Sistemul integrat de răcire (recomandat) reduce consumul de apă în service-ul auto
- ▶ Monitorizarea electronică și afișarea intervalelor de servisare (de exemplu, schimbarea uleiului folosit pentru testare)
- ▶ Sistem de auto-diagnoză care indică necesitatea înlocuirii filtrelor interne

Cerințe privind spațiul și zona de lucru: EPS 708



Bancul de lucru ideal pentru service-ul componentelor diesel (0 986 613 300)

Zona de lucru pentru service-ul pompelor și componentelor diesel trebuie să îndeplinească cele mai stricte în materie de curățenie, vizibilitate și funcționalitate, întrucât chiar și cele mai mici particule de murdărie pot duce la funcționarea necorespunzătoare a sistemelor diesel.

Zona ar trebui echipată după cum urmează:

- ▶ Podea din beton etanșat cu amortizare la baza standului de testare
- ▶ Ventilație suficientă asigurată de un sistem de evacuare și purificare a aerului
- ▶ Este recomandată izolația fonică
- ▶ Racordarea la apă cu conductă de alimentare și de scurgere sau echipament de răcire cu recirculare

Accesorii: EPS 708



Stand de testare de bază
EPS 708³

Testarea pompelor



CP1 / CP3 kit
pentru testarea pompelor CP1/CP3
1 687 010 346



Kit CP4
pentru testarea pompelor CP4
1 687 010 390



Kit CP¹
pentru testarea pompelor și
injectoarelor common-rail
provenite de la alți producători
1 687 010 183



Kit VDO²
pentru testarea pompelor
common-rail (Continental)
1 687 010 193



Kit CRIN pentru testarea
injectoarelor autovehiculelor
comerciale din prima și cea de-a
doua generație cu CRI 846H
1 687 001 925



Kit CRI producători terți⁴
pentru testarea injectoarelor
common-rail Delphi și Denso
1 687 010 186



Kit CRI piezo⁵ pentru testarea
injectoarelor common-rail piezo (Bosch /
Denso / Siemens / Continental)
1 687 010 333



Kit de bază CRI, CRI 846H
pentru injectoare common-rail
1 687 002 846



CRI/CRIN 848H⁶
pentru injectoare
common-rail
1 687 002 848

Testarea injectoarelor

¹ Injectoare CRI de la Delphi/Denso
² Companiile care au încheiat un contract de service cu Continental
³ Figura include accesoriile opționale, tastatură, mouse
⁴ Injectoare CRI de la Delphi/Denso
⁵ Injectoare CRI piezo Bosch/Denso/Siemens/Continental
⁶ Pentru adaptoarele aferente, vezi accesoriile speciale de la pagina 39

Stand de testare pentru injectoare CR si UI: **EPS 205**

Pentru adaptoarele aferente,
vezi accesoriile speciale de la
pagina 36



EPS 205 400 V, 3 PH, 50/60 Hz ☎ 0 683 803 205

EPS 205 200 V, 3 PH, 50/60 Hz ☎ 0 683 803 206

Rapid, precis, automat

Combi-națiile de injectoare common-rail si Ui pot fi testate în si-guranță și cu ușurință, folosind standul de testare EPS 205.

Caracteristici

- ▶ Rentabilitate foarte ridicată datorită testării auto-mate, meniu simplu cu afișarea grafică și numerică a rezultatelor măsurătorilor
- ▶ Bază de date integrată și actualizabilă, pentru sto-carea valorilor de testare și a datelor clienților
- ▶ Valori de testare „la bord” (CD cu datele de testare) la livrarea dispozitivului, selectare în baza codului de comandă
- ▶ Program integrat de purjare pentru componente diesel curate în cazul testării DHK și UI
- ▶ Stare de testare realistă asigurată de generarea unei presiuni de până la 1800 bar cu ajutorul pom-pii de înaltă presiune common-rail integrată
- ▶ Interfață intuitivă pentru utilizator cu ecran tactil
- ▶ Oprire simplă a contrapresiunii debitului de retur
- ▶ Formă compactă, care necesită spațiu redus
- ▶ Sistem de operare Windows XP Embedded integrat
- ▶ Interfață pentru imprimantă, monitor, unitate CD/DVD, tastatură, mouse, conexiune de rețea

Stand de testare rapid pentru injectoare common-rail: **EPS 118**

Pentru adaptoarele aferente,
vezi accesoriile speciale de la
pagina 36



EPS 118 100–240 V, 1 PH, 50/60 Hz ☎ 0 683 803 119

Standul de testare pentru verificare și înlocuire, potrivit pentru fiecare service auto

În domeniul echipamentelor de injecție diesel, sistemele common-rail devin din ce în ce mai răspândite. Noul EPS 118 permite acum service-urilor auto de dimensiuni mai mici să testeze eficient și simplu toate modelele de injectoare.

Acest lucru nu permite doar extinderea ofertei de service, ci și face munca zilnică din service mai ușoară.

Caracteristici

- ▶ Testare automată precisă, completă a injectoarelor
- ▶ Configurare simplă și rapidă
- ▶ Interfață intuitivă pentru operator (ecran tactil)
- ▶ Suport pentru o gamă largă de injectoare de la numeroși producători
- ▶ Posibilitate de tipărire a raportului
- ▶ Bază de date actualizabilă cu valorile de testare
- ▶ Informații suplimentare specifice injectoarelor
- ▶ Vizualizarea pulverizării la toate presiunile
- ▶ Prezentare clară a rezultatelor testării pentru service-ul auto și pentru clienți
- ▶ Dimensiuni reduse ale standului (60 x 60 cm)
- ▶ Mai multe opțiuni de prezentare a rezultatului

Stand de testare pentru pompe convenționale: **EPS 625**



EPS 625 Versiunea HM

EPS 625 415 V, 3 PH F 002 DG0 921

EPS 625 220 V, 3 PH F 002 DG0 922

EPS 625 Versiunea PC

EPS 625 415 V, 3 PH F 002 DG0 923

EPS 625 220 V, 3 PH F 002 DG0 924

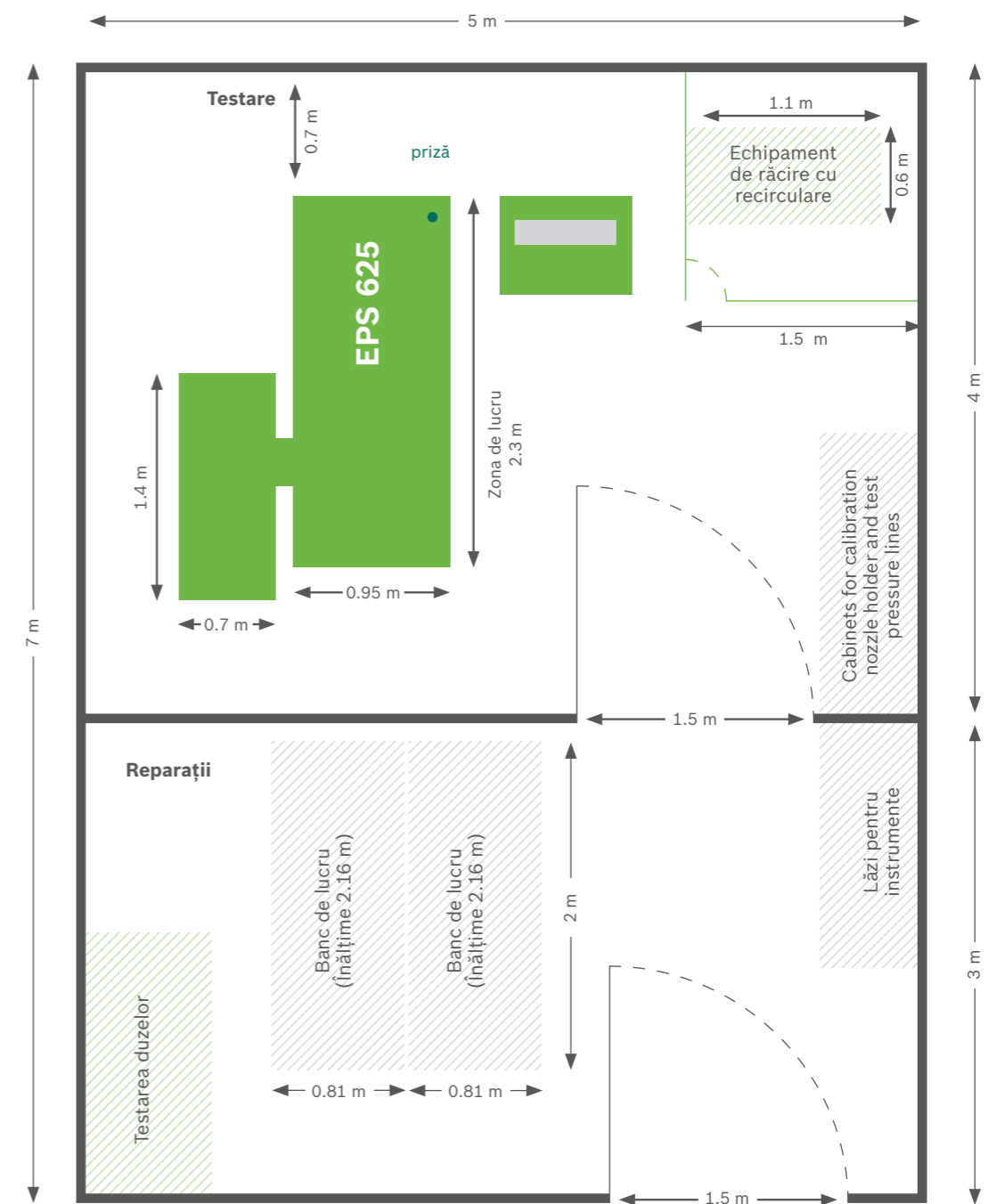
Biletul dumneavoastră de intrare în lumea tehnologiei de testare diesel

Utilizând standul de testare pentru componente universale EPS 625, puteți testa puternicele pompe în linie convenționale și pompele de distribuție de injecție, fabricate atât de Bosch cât și de alți producători. Drept urmare, puteți respecta specificațiile producătorilor de motoare și de autovehicule. Datorită tehnologiei robuste, ușor de utilizat, standul de testare EPS 625 reprezintă o investiție pe termen lung, eficientă din punctul de vedere al costurilor, pentru service-ul dumneavoastră diesel.

Caracteristici

- ▶ Motor de acționare cu grad ridicat de eficiență, care nu necesită întreținere
- ▶ Durată de viață îndelungată pentru conductele de înaltă presiune, deoarece unitatea de măsurare poate fi ajustată pe 3 dimensiuni
- ▶ Caracteristici excelente de funcționare lină și stabilitatea vitezei de rotație garantează repetabilitatea testului
- ▶ Volantă cu masă mare
- ▶ Controlul vitezei de rotație cu un timp foarte scurt de reglare
- ▶ Unitate de control a presiunii sarcinii integrată
- ▶ Încălzire automată a uleiului de testare controlată cu ajutorul circuitului de alimentare sau de retur
- ▶ Utilizare facilă datorită ecranului LCD de înaltă definiție, cu diagonala de 5,7 inch, pentru afișarea valorilor de referință/valorilor actuale ale turației de acționare, valorilor setate și actuale ale cursei, temperaturii rezervorului pentru uleiul de testare și a temperaturilor circuitelor de alimentare și de retur

Cerințe privind spațiul și zona de lucru: **EPS 625**



Bancul de lucru ideal pentru service-ul componentelor diesel (0 986 613 300)

Zona de lucru pentru service-ul pompelor și componentelor diesel trebuie să îndeplinească cele mai stricte în materie de curățenie, vizibilitate și funcționalitate, întrucât chiar și cele mai mici particule de murdărie pot duce la funcționarea necorespunzătoare a sistemelor diesel.

Zona ar trebui echipată după cum urmează:

- ▶ Podea din beton etanșat cu amortizare la baza standului de testare
- ▶ Ventilație suficientă asigurată de un sistem de evacuare și purificare a aerului
- ▶ Este recomandată izolația fonică
- ▶ Racordarea la apă cu conductă de alimentare și de scurgere sau echipament de răcire cu recirculare

Accesorii: EPS 625

Testarea pompelor



Set pompe A¹
pentru testarea și reglarea
pompelor Bosch A
1 687 005 019



Set pompe M și MW¹
pentru testarea și reglarea
pompelor Bosch PES M și PE(S) MW
1 687 005 020



Set pompe P¹
pentru testarea și reglarea
pompelor Bosch P
1 687 005 021



Set pompe H/R¹
pentru testarea și reglarea
pompelor în linie Bosch EDC
1 687 005 023



Set de bază
pentru pompele H/R/A/M-MW-/P-/VE
1 687 005 018



Set pompe VE
pentru testarea și reglarea
pompelor Bosch VE
1 687 005 022



Stand de testare de bază
EPS 625

**ECHIPAMENTELE NU
MAI SUNT DISPONIBILE
ACCESORIILE
SUNT PRODUSE ÎN
CONTINUARE**



Aceste două dispozitive sunt necesare pentru comanda și testarea pompelor de distribuție EDC VE.E (VP26, VP36, VP37)

¹ Accesorii speciale necesare suplimentar, neincluse în setul de bază

Echipament de testare manuală duză EPS 100



EPS 100 0 684 200 704

Pentru muncă eficientă și flexibilă

Facilitează citirea presiunii de deschidere a duzelor injectoarelor

Caracteristici

- ▶ Testarea și reglarea presiunii de deschidere a duzelor injectoarelor
- ▶ Evaluarea pulverizării injectiei în ceea ce privește forma și atomizarea (modelul de pulverizare a injectiei)
- ▶ Verificarea scurgerilor duzelor injectoarelor, verificarea vibrațiilor pentru port-injectoarele cu două arcuri, port-injectoarele etajate și pentru aplicațiile cu sisteme pompă-duză/pompe individuale
- ▶ Erori totale reduse (+/-2,4 bar) datorită preciziei ridicate de citire și de măsurare a presiunii
- ▶ Vibrațiile la ralanti ale motorului pot fi evitate prin analiza extrem de precisă a celor mai mici scurgeri posibile
- ▶ Extragerea directă a vaporilor de ulei de testare în cazul testării duzelor injectiei (doar în combinație cu EPS 738)

Accesorii: EPS 100

| Denumire | Cod de comandă |
|--|----------------|
| Pentru testarea dispozitivului de extragere | |
| Aspirator EPS 738 | 0 684 200 702 |
| Adoptoare prindere Bosch | |
| Adaptor DHK turisme Opel cu motor 20 DTH | 1 683 391 194 |
| Adaptor DHK pentru autovehicule comerciale, pentru Mercedes-Benz Actros/Atego/Axor | 1 683 391 193 |
| Adaptor DHK pentru autovehicule comerciale, cu conectare M16x1.5 | 1 680 362 047 |
| Adaptor DHK pentru autovehicule comerciale, cu conectare M18x1.5 | 1 680 362 000 |
| Adaptor DHK pentru autovehicule comerciale, cu conectare M22x1.5 | 1 680 362 001 |
| Adaptor DHK pentru autovehicule comerciale, cu conectare M24x1.5 | 1 680 362 044 |
| Adaptor DHK pentru autovehicule comerciale, cu conectare M26x1.5 | 1 680 362 002 |
| Adaptor DHK pentru autovehicule comerciale, cu conectare M27x1.5 | 1 680 362 045 |
| Sistem pompă-duză | |
| Duză sistem Ui pentru Audi, Seat, Skoda și VW | 1 687 001 857 |
| Duză sistem Ui pentru Nissan | 1 681 335 111 |
| Duză sistem Ui pentru DDC și IVECO cu UI-N3 PDE (unitate pompă-duză) | 1 687 010 338 |
| Duză sistem Ui pentru Scania, Volvo și Iveco cu UI-N1 PDE (unitate pompă-duză) | 1 687 010 147 |

Accesorii: EPS 815

Testarea pompelor convenționale



Set pompe A¹
pentru testarea și reglarea
pompelor Bosch A
1 687 005 019



Set pompe M și MW¹
pentru testarea și reglarea
pompelor Bosch PES M și PE(S)
MW
1 687 005 020



Set pompe P¹
pentru testarea și reglarea
pompelor Bosch P
1 687 005 021



Set pompe H-/R¹
pentru testarea și reglarea
pompelor în linie Bosch EDC
1 687 005 023



Set pompe VE
pentru testarea și reglarea
pompelor Bosch VE
1 687 005 022



Set de bază
pentru pompele H/R/A/M-MW-/P-/VE
1 687 005 018

**STANDUL DE TESTARE
EPS 815 NU MAI ESTE
DISPONIBIL
ACCESORIILE
SUNT PRODUSE ÎN
CONTINUARE**



Stand de testare de bază EPS 815
(în combinație cu KMA 802)



Kit CP1/CPH
pentru testarea pompelor CRH
din prima generație
1 687 010 341



Kit CP2/CPN2
pentru testarea pompelor CR CP2
ale autovehiculelor comerciale
1 687 010 342



Kit CP3
pentru testarea pompelor CP3
1 687 010 182



Kit CP4
pentru testarea pompelor CP4
1 687 010 490



Kit CB18
pentru testarea pompelor CB18
1 687 010 402



Kit CB28
pentru testarea pompelor CB28
1 687 010 496



Kit CP2
pentru testarea pompelor CR
de la alți producători
1 687 010 183



Kit VDO³
pentru testarea pompelor CR
(Continental)
1 687 010 193

Testarea pompelor common-rail



Kit CRI producători terți⁴
pentru testarea
injectoarelor common-rail
1 687 010 186



Kit CRI piezo⁵ pentru testarea
injectoarelor common-rail piezo
Delphi și Denso (Bosch/Denso/
Siemens Continental)
1 687 010 333



Set CRI/CRIN 848 H, CRI/CRIN set de bază
pentru injectoare common-rail
1 687 002 848

Testarea injectoarelor common-rail

**Set de bază pentru sisteme
common-rail CRS 845H pentru
componentele common-rail
(CP/CR)**
1 687 002 845



Set de bază pentru sisteme
common-rail, CRS 845H

**Pachet complet CAM 847,
pompe individuale/sisteme pompă-duză**
pentru testarea sistemelor cu pompe indi-
viduale și a sistemelor pompă-duză Bosch
1 687 001 847

¹ Accesorii speciale necesare suplimentar, neincluse în setul de bază
² Companiile care au încheiat un contract de service cu Continental
³ Pompe CP Bosch/Denso/Siemens/Continental
⁴ Injectoare CRI de la Delphi/Denso
⁵ Injectoare CRI piezo Bosch/Denso/Siemens/Continental

Accesorii: EPS 205

| Denumire | Descriere | Cod de comandă |
|----------------|--|----------------|
| Adaptor | | |
| Adaptor A1i | Pentru CRIN Bosch pentru Cummins, VW, Ford, DCEC, Dongfeng, Kamaz | 1 685 720 297 |
| Adaptor A2i | Pentru CRIN Bosch pentru Valtra Tractors, SISU Motors | 1 685 720 314 |
| Adaptor A3i | Pentru CRIN Bosch pentru Iveco, MAN, New Holland, Cummins, Dodge, CDC, Dongfeng, KamAZ, KaVZ, VW, Ford | 1 685 720 296 |
| Adaptor A4i | Pentru CRIN Bosch pentru Renault, Dongfeng, MAZ, LiaZ, MZKT, Tonar, Ural, YamZ | 1 685 720 316 |
| Adaptor A5i | Pentru CRIN Bosch pentru MAN, Liebherr | 1 685 720 300 |
| Adaptor A6i | Pentru CRIN Bosch pentru MAN | 1 685 720 318 |
| Adaptor A7i | Pentru CRIN Bosch pentru Ford, Otosan, Turkey | 1 685 720 320 |
| Adaptor A8i | Pentru CRIN Bosch pentru Renault, Fent, Deutz, FAW, Volvo, Weichai, Yuchai, Foton | 1 685 720 322 |
| Adaptor A9i | Pentru CRIN Bosch pentru Deutz, MAZ, YamZ | 1 685 720 324 |
| Adaptor A10i | Pentru CRIN Bosch pentru FAW | 1 685 720 326 |
| Adaptor A11i | Pentru CRIN Bosch pentru DCD, Dongfeng | 1 685 720 328 |
| Adaptor A12i | Pentru CRIN Bosch pentru MAZ, YamZ, Ashok Leyland | 1 685 720 330 |
| Adaptor A14i | Pentru CRIN Bosch pentru MAN, International Harvester, Shanqi, Foton, CNHTC, Weichai, Liebherr, MTU | 1 685 720 334 |
| Adaptor A15i | Pentru CRIN Bosch pentru Shanqi, Foton, CNHTC, Weichai | 1 685 720 336 |
| Adaptor A16i | Pentru CRIN Bosch pentru DHIM, Yuchai, Doosan | 1 685 720 338 |
| Adaptor A1e | Pentru CRIN Bosch pentru Deutz | 1 685 720 340 |
| Adaptor A2e | Pentru CRIN Bosch pentru Cummins | 1 685 720 342 |
| Adaptor A3e | Pentru CRIN Bosch pentru Iveco, New Holland | 1 685 720 344 |
| Adaptor A4e | Pentru CRIN Bosch pentru Mitsubishi Fuso | 1 685 720 346 |
| Adaptor A6e | Pentru CRIN Bosch pentru Cummins (Adapter A6e) | 1 685 720 358 |
| Adaptor A7e | Pentru CRIN Bosch pentru Iveco, CASE, New Holland | 1 685 720 360 |
| Adaptor A8e | Pentru CRIN Bosch pentru MTU | 1 685 720 362 |
| Adaptor A10e | Pentru CRIN Bosch pentru Yuchai | 1 685 720 366 |

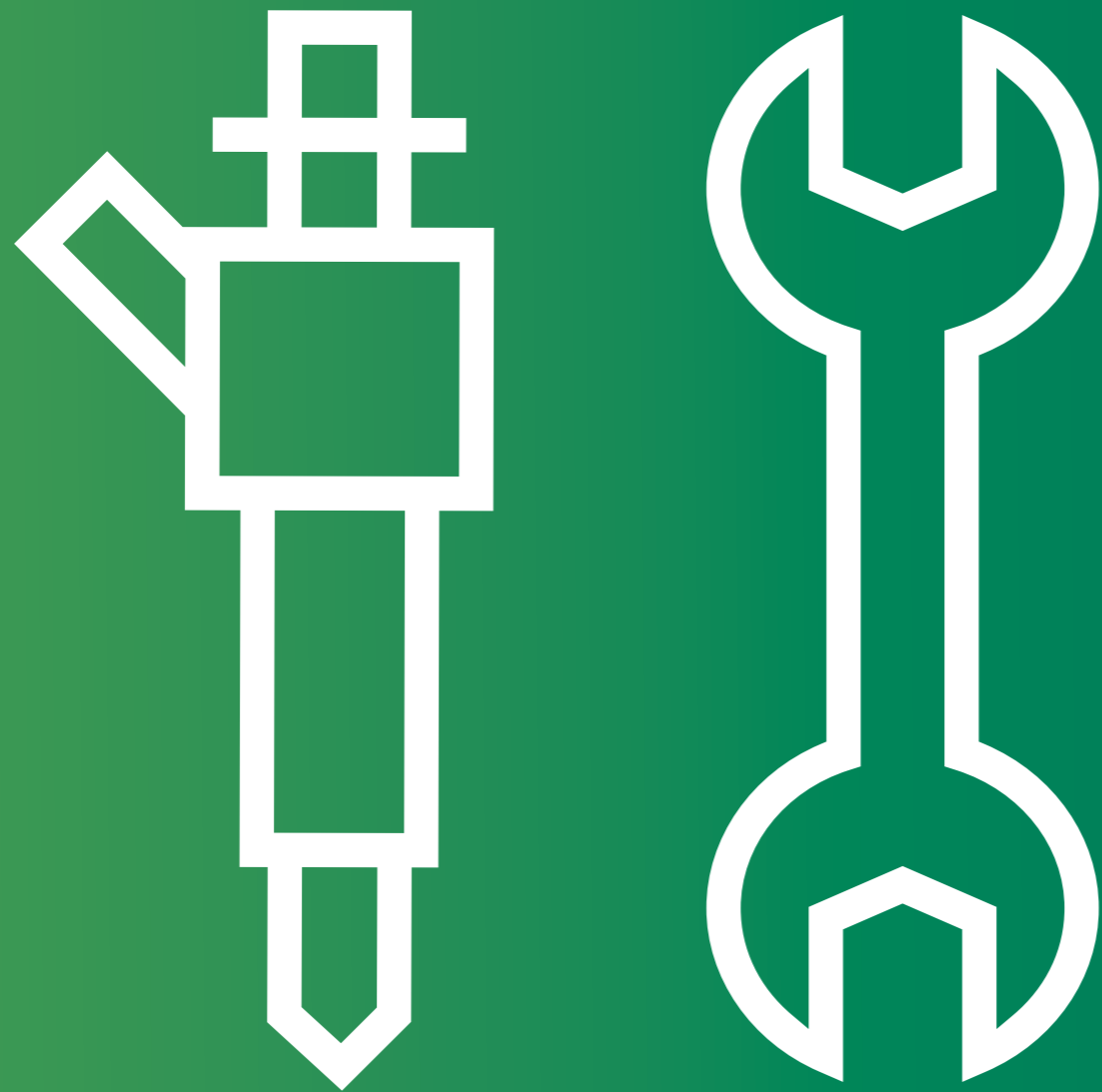
| Denumire | Cod de comandă |
|--|----------------|
| Accesorii injectoare common-rail de la producători terți | |
| Supapă electromagnetică CRI pentru autoturisme, producători Denso și Delphi | 1 687 010 399 |
| Accesorii testare injectoare CRI piezo pentru autoturisme, producători Denso și Siemens | 1 687 010 400 |
| Kit de upgrade testare injectoare CRI de la producători terți, pentru standul de testare EPS 205 | 1 687 205 016 |
| Sistem pompă-duză Bosch | |
| Duză sistem pompă-duză pentru Audi, Seat, Skoda și VW | 1 687 001 857 |
| Duză sistem pompă-duză pentru Nissan | 1 681 335 111 |
| Duză sistem pompă-duză pentru DDC și IVECO cu UI-N3 PDE (unitate pompă-duză) | 1 687 010 338 |
| Duză sistem pompă-duză pentru Scania, Volvo și Iveco cu UI-N1 PDE (unitate pompă-duză) | 1 687 010 147 |
| Adaptoare testare duza Bosch | |
| Adaptor DHK turisme Opel cu motor 20 DTH | 1 683 391 194 |
| Adaptor DHK pentru autovehicule comerciale, pentru Mercedes-Benz Actros/Atego/Axor | 1 683 391 193 |
| Adaptor DHK pentru autovehicule comerciale, cu conectare M16x1.5 | 1 680 362 047 |
| Adaptor DHK pentru autovehicule comerciale, cu conectare M18x1.5 | 1 680 362 000 |
| Adaptor DHK pentru autovehicule comerciale, cu conectare M22x1.5 | 1 680 362 001 |
| Adaptor DHK pentru autovehicule comerciale, cu conectare M24x1.5 | 1 680 362 044 |
| Adaptor DHK pentru autovehicule comerciale, cu conectare M26x1.5 | 1 680 362 002 |
| Adaptor DHK pentru autovehicule comerciale, cu conectare M27x1.5 | 1 680 362 045 |

Accesorii: EPS 118

| Denumire | Descriere | Cod de comandă |
|---|---|----------------|
| Adaptor | | |
| Adaptor A5sg cu mufă filetată de înaltă presiune | Injectoare CRIN Bosch pentru autovehicule comerciale, pentru Liebherr și MAN cu motoare D28 | 1 681 335 122 |
| Adaptor A6sg cu mufă filetată de înaltă presiune | Injectoare CRIN Bosch pentru autovehicule comerciale, pentru MAN cu motoare D08 | 1 681 335 123 |
| Adaptor A14sg cu mufă filetată de înaltă presiune | Injectoare CRIN Bosch pentru autovehicule comerciale, pentru Liebherr, MTU, International Harvester și MAN cu motoare D20 | 1 681 335 124 |
| Furtun hidraulic (o singură unitate) | Kitul de bază pentru furtunuri hidraulice poate fi folosit cu adaptoare diferite | 1 683 386 166 |
| Adaptor A1i | Injectoare CRIN Bosch pentru Cummins, VW, Ford, DCEC, Dongfeng, Kamaz | 1 685 720 297 |
| Adaptor A2i | Injectoare CRIN Bosch pentru Valtra Tractors, SISU Motors | 1 685 720 314 |
| Adaptor A3i | Injectoare CRIN Bosch pentru Iveco, MAN, New Holland, Cummins, Dodge, CDC, Dongfeng, KamAZ, KaVZ, VW, Ford | 1 685 720 296 |
| Adaptor A4i | Injectoare CRIN Bosch pentru Renault, Dongfeng, MAZ, LiaZ, MZKT, Tonar, Ural, YamZ | 1 685 720 316 |
| Adaptor A7i | Injectoare CRIN Bosch pentru Ford, Otosan, Türky | 1 685 720 320 |
| Adaptor A8i | Injectoare CRIN Bosch pentru Renault, Fent, Deutz, FAW, Volvo, Weichai, Yuchai, Foton | 1 685 720 322 |
| Adaptor A9i | Injectoare CRIN Bosch pentru Deutz, MAZ, YamZ | 1 685 720 324 |
| Adaptor A10i | Injectoare CRIN Bosch pentru FAW | 1 685 720 326 |
| Adaptor A11i | Injectoare CRIN Bosch pentru DCD, Dongfeng | 1 685 720 328 |
| Adaptor A12i | Injectoare CRIN Bosch pentru MAZ, YamZ, Ashok Leyland | 1 685 720 330 |
| Adaptor A15i | Injectoare CRIN Bosch pentru Shanqi, Foton, CNHTC, Weichai | 1 685 720 336 |
| Adaptor A16i | Injectoare CRIN Bosch pentru DHIM, Yuchai, Doosan | 1 685 720 338 |
| Adaptor A1e | Injectoare CRIN Bosch pentru Deutz | 1 685 720 340 |
| Adaptor A2e | Injectoare CRIN Bosch pentru Cummins | 1 685 720 342 |
| Adaptor A3e | Injectoare CRIN Bosch pentru Iveco, New Holland | 1 685 720 344 |
| Adaptor A4e | Injectoare CRIN Bosch pentru Mitsubishi Fuso | 1 685 720 346 |
| Adaptor A6e | Injectoare CRIN Bosch pentru Cummins (Adaptor A6e) | 1 685 720 358 |
| Adaptor A7e | Injectoare CRIN Bosch pentru Iveco, CASE, New Holland | 1 685 720 360 |
| Adaptor A8e | Injectoare CRIN Bosch pentru MTU | 1 685 720 362 |
| Adaptor A10e | Injectoare CRIN Bosch pentru Yuchai | 1 685 720 366 |

Accesorii: DCI 700, EPS 708 și EPS 815

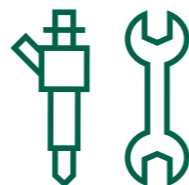
| Denumire | Descriere | Cod de comandă |
|-----------------------|--|----------------|
| Adaptor | | |
| Set de adaptoare A1e | Injectoare CRIN Bosch pentru Deutz, FAW-Dalian, Volvo | 1 687 016 094 |
| Set de adaptoare A1i | Injectoare CRIN Bosch pentru Cummins, Dongfeng, VW, Ford, DCEC, KaMAZ | 1 687 016 072 |
| Set de adaptoare A2e | Injectoare CRIN Bosch pentru Hino | 1 687 016 095 |
| Set de adaptoare A2i | Injectoare CRIN Bosch pentru Valtra Tractors, Sisu Motors, Agco, Alis, Deutz, AP Inc | 1 687 016 081 |
| Set de adaptoare A3e | Injectoare CRIN Bosch pentru Iveco/CASE New Holland | 1 687 016 096 |
| Set de adaptoare A3i | Injectoare CRIN Bosch pentru FPT, Iveco, MAN, CASE New Holland, Cummins, Dongfeng, VW/Ford, TATA Motors, GCIC, CNHI | 1 687 016 111 |
| Set de adaptoare A4e | Injectoare CRIN Bosch pentru Mitsubishi, Fuso | 1 687 016 097 |
| Set de adaptoare A4i | Injectoare CRIN Bosch pentru Renault, Dongfeng, MAZ, LiaZ, MZKT, Tonar, Ural, YamZ | 1 687 016 082 |
| Set de adaptoare A5i | Injectoare CRIN Bosch pentru MAN, Liebherr, KOEL | 1 687 016 099 |
| Set de adaptoare A6e | Injectoare CRIN Bosch pentru Cummins | 1 687 016 147 |
| Set de adaptoare A6i | Injectoare CRIN Bosch pentru MAN, CNHTC | 1 687 016 083 |
| Set de adaptoare A7e | Injectoare CRIN Bosch pentru FPT, Iveco, CASE, New Holland | 1 687 016 148 |
| Set de adaptoare A7i | Injectoare CRIN Bosch pentru Ford Otosan | 1 687 016 084 |
| Set de adaptoare A8e | Injectoare CRIN Bosch pentru Hino | 1 687 016 149 |
| Set de adaptoare A8i | Injectoare CRIN Bosch pentru DHIM, Doosan, Yuchai | 1 687 016 085 |
| Set de adaptoare A9e | Injectoare CRIN Bosch pentru MTU | 1 687 016 150 |
| Set de adaptoare A9i | Injectoare CRIN Bosch pentru Deutz, MAZ (YamZ) | 1 687 016 086 |
| Set de adaptoare A10e | Injectoare CRIN Bosch pentru Caterpillar/Perkins, Yuchai, SFH PT | 1 687 016 151 |
| Set de adaptoare A10i | Injectoare CRIN Bosch pentru FAW, Yuchai | 1 687 016 087 |
| Set de adaptoare A11e | Injectoare CRIN Bosch pentru FAW Dalian | 1 687 016 209 |
| Set de adaptoare A11i | Injectoare CRIN Bosch pentru Dongfeng, DCD | 1 687 016 088 |
| Set de adaptoare A12i | Injectoare CRIN Bosch pentru Ashok Leyland, MAZ, LiaZ, MZKT, Tonar, Ural, YamZ | 1 687 016 089 |
| Set de adaptoare A13i | Injectoare CRIN Bosch pentru Renault, Fendt, Deutz, FAW, Yuchai, Foton, Weichai, Volvo, CAMC, SDEC, TAFE | 1 687 016 090 |
| Set de adaptoare A14i | Injectoare CRIN Bosch pentru MAN, Liebherr, International Harvester, MWM, Navistar, MTU, Ford Otosan, Volvo, Agrale, MHEPL, JND, SANY; Neoplan | 1 687 016 091 |
| Set de adaptoare A15i | Injectoare CRIN Bosch pentru Shanqi, Foton, CNHTC, Weichai | 1 687 016 092 |
| Set de adaptoare A16i | Injectoare CRIN Bosch pentru DHIM, Yuchai | 1 687 016 093 |
| Set de adaptoare A17i | Injectoare CRIN Bosch pentru MAN | 1 687 016 195 |
| Set de adaptoare A18i | Injectoare CRIN Bosch pentru FAW | 1 687 016 206 |
| Set de adaptoare A19i | Injectoare CRIN Bosch pentru Navistar | 1 687 016 211 |



Sedevistica de reparatii componente

Pe lângă servicii competente, Bosch vă oferă instrumente de înaltă calitate pentru repararea mai eficientă a componentelor autovehiculelor.

Sedevistica de reparatii componente




Pompe common-rail

| | | |
|---|---|--|
|  Trusa de scule CP1/CP1H Trusă de scule pentru repararea pompelor common-rail de înaltă presiune ☎ 0 986 614 360 |  Trusă de scule CP3 (I) Trusă de scule pentru repararea pompelor common-rail de înaltă presiune ☎ 0 986 610 360 |  Trusă de scule CP3 (I) Trusă de scule pentru repararea pompelor common-rail de înaltă presiune ☎ 0 986 610 370 |
|  Trusă de scule CP4 Trusă de scule pentru reparații ☎ 0 986 610 740 |  Instrument de reparații CB18 Kit de bază pentru repararea CB18 ☎ 0 986 614 081 |  Instrument de bază CB28 Trusă de bază pentru repararea CB28 ☎ 0 986 614 082 |
|  Instrument suplimentar CB28 Dacă nu este disponibil setul de bază CB18 ☎ 0 986 614 083 | | |

Injectoare common-rail

| | | |
|---|--|---|
|  Injectoare CRI/CRIN Dispozitiv de fixare injectoare CRI/CRIN nivel 1, pentru înlocuirea duzelor ☎ 0 986 610 130 |  Injectoare CRI/CRIN Trusă de scule nivel 2, pentru repararea ansamblului supapei electromagnetice, pentru injectoare CRI/CRIN ☎ 0 986 613 650 |  Injectoare CRI Trusă de scule nivel 3, pentru repararea completă a injectoarelor CRI, inclusiv a ansamblului supapei electromagnetice ☎ 0 986 610 700 |
|  Injectoare CRI (varianta cutie) Trusă de scule nivel 3, pentru repararea completă a injectoarelor CRI, inclusiv a ansamblului supapei electromagnetice ☎ 0 986 610 703 |  Injectoare CRIN produse în Japonia și SUA Nivel 3 ☎ 0 986 610 845 |  Dispozitiv de montare pentru întreținerea/repararea injectoarelor common-rail ☎ 0 986 613 600 |

Denoxtronic

| | |
|--|---|
|  Denoxtronic 1.1 Trusă de scule ☎ 0 986 610 551 |  Denoxtronic 2.1 Trusă de scule ☎ 0 986 610 571 |
|--|---|

Pompe convenționale

| | | |
|--|--|---|
|  Pompe A Instrumente de reparații pentru pompele de injecție în linie Bosch: A (I) ☎ 0 986 614 150 |  Pompe P Instrumente de reparații pentru pompele de injecție în linie Bosch, fără controler (I) ☎ 0 986 614 240 |  Pompe P Instrumente de reparații pentru pompele de injecție în linie Bosch, fără controler (II) ☎ 0 986 614 250 |
|  Pompe P Instrumente de reparații pentru pompele de injecție în linie Bosch, fără controler (II) ☎ 0 986 614 260 |  Pompe P Instrumente de reparații pentru pompele de injecție în linie Bosch, fără controler (IV) ☎ 0 986 614 270 |  Pompe H-/R-/P-/M Trusă de scule pentru testarea și configurarea sistemelor de interblocare RE ☎ 0 986 614 400 |
|  Pompe H-/R-/P Instrumente de reparații din cadrul trusei de cule H/R pentru pompe de injecție în linie Bosch, fără controler ☎ 0 986 614 415 |  Pompe VE Trusă de scule pentru reparații (I) ☎ 0 986 614 220 |  Pompe VE Trusă de scule pentru reparații (II) ☎ 0 986 614 230 |
|  VP 29/30/44 Trusă de scule pentru repararea pompelor VP comandate cu ajutorul supapelor electromagnetice ☎ 0 986 614 040 | | |

| Denumire | Cod de comandă |
|---|----------------|
| Dispozitive de montare | |
| Banc de lucru Bosch | 0 986 613 300 |
| Suport | 0 986 611 248 |
| Suport clemă pentru montare flanșelor | 0 986 611 358 |
| Dispozitiv de montare pentru duze și înlocuirea piuliței de fixare pentru Ui și dispozitiv de montare de bază pentru injectoare CRI/CRIN (este necesar setul de accesorii cu codul de comandă 0 986 613 500) | 0 986 613 400 |
| Dispozitiv de montare pentru tacheții cu role | 0 986 611 993 |
| Kit de accesorii necesar pentru dispozitivul de montare de bază pentru injectoare CRI/CRIN | 0 986 613 500 |
| Dispozitiv de măsurare a forței pentru garniturile de etanșare a arborilor, bucușe | 0 986 612 878 |
| Traductor de forță pentru forțe de compresie | 0 986 612 997 |
| Sedevistica și accesorii speciale | |
| Kit upgrade CRIN, nivel 3, pentru kitul de reparare a injectoarelor CRI (0 986 610 700 sau 0 986 610 703) în vederea reparării injectoarelor CRIN | 0 986 610 705 |
| Kit de bază pentru injectoare CRIN, nivel 3 pachet complet pentru începători inclusiv cutie depozitare | 0 986 610 710 |
| Kit de upgrade pentru injectoare CRI, nivel 3, pentru kitul de reparare CRIN (0 986 610 710) în vederea reparării injectoarelor CRI | 0 986 610 715 |
| Kit upgrade CRI la nivelul 3 de reparatii (nivel 1 – 0 986 610 130 și nivelul 2 – 0 986 612 930) | 0 986 610 750 |
| Kit upgrade CRIN la nivelul 3 de reparatii (nivel 1 – 0 986 610 130 și nivelul 2 – 0 986 612 930) | 0 986 610 760 |
| Kit additional upgrade reparare CRIN, nivel 3, pentru modernizarea instrumentelor pentru injectoare CRI/CRIN (nivel 1 – 0 986 610 130 și nivelul 2 – 0 986 612 930) | 0 986 610 725 |
| Kit additional upgrade CRI, nivel 3, pentru modernizarea instrumentelor pentru injectoare CRIN (nivel 1 – 0 986 610 130 , nivelul 2 – 0 986 612 930 și instrumente de reparații pentru injectoare CRIN – 0 986 610 760) | 0 986 610 735 |
| Trusă de scule pentru demontarea și montarea completă a injectorului atunci când înlocuiți inelul de etanșare de înaltă presiune al injectoarelor autovehiculelor comerciale fabricate în SUA | 0 986 613 699 |
| Suport piston plonjor | 0 986 611 298 |
| Manșoane de montare pentru montarea garniturilor inelare pe injectoarele common-rail (CRIN) pentru MAN, Ford, Otosan | 0 986 612 930 |
| Dispozitiv de aspirat pentru curățarea suprafețelor cu acces dificil | 0 986 613 111 |
| Pin pentru montarea garniturilor inelare pe returul injectoarelor common-rail (piezo) | 0 986 614 030 |
| Stabilizator precis de tensiune 30 V/15A | 1 687 022 873 |
| Instrument pentru inele de fixare | 0 986 610 600 |
| Peek - extractor pentru inele de fixare | 0 986 613 461 |
| Peek - instrument pentru inele de fixare – diametru 8,1 mm | 0 986 613 463 |
| Peek - instrument pentru inele de fixare – diametru 7,2 mm | 0 986 613 464 |
| Trusă de scule pentru repararea pompelor M (II) | 0 986 614 180 |
| Cheie de asamblare | 0 986 612 071 |
| Denoxtronic | |
| Modul adaptor pentru accesorii speciale (Scania) | 0 986 610 173 |
| Adaptor de testare | 0 986 610 174 |
| Kit de extensie de la Denoxtronic 1.1 la Denoxtronic 2.1 | 0 986 610 581 |
| Banc de lucru Denoxtronic | 0 986 613 880 |

Conduși de eficiență

Tehnologiile Bosch sunt folosite pe plan mondial în aproape toate autovehiculele.

Obiectivul nostru îl reprezintă oamenii și asigurarea mobilității lor.

Din acest motiv, am dedicat ultimii 125 de ani spiritului de pionierat și expertizei în materie de cercetare și fabricare pentru a atinge acest obiectiv.

Continuăm să lucrăm la combinația noastră unică de soluții pentru piese de schimb, dispozitive de diagnoză, echipamente pentru service-uri auto și servicii:

- ▶ Soluții pentru repararea eficientă a autovehiculelor
- ▶ Echipament și software inovatoare pentru service-urile auto
- ▶ Cea mai cuprinzătoare gamă de piese noi și piese de schimb la nivel mondial
- ▶ Rețea vastă de distribuitori en-gros, pentru furnizarea rapidă și fiabilă a pieselor
- ▶ Asistență tehnică telefonică profesionistă
- ▶ Susținerea activităților de vânzări și marketing cu obiective precise

Aflați mai multe la adresa:

boschaftermarket.com

**Motivația dumneavoastră este
și a noastră!**

Robert Bosch S.R.L.

Str. Horia Măcelariu 30-34, sector 1,
cod 013937, București, Romania
Fax: +40 21 233 67 50

bosch.ro



BOSCH

Tehnică pentru o viață

