

ADAS rešenja za kalibraciju
DAS 3000

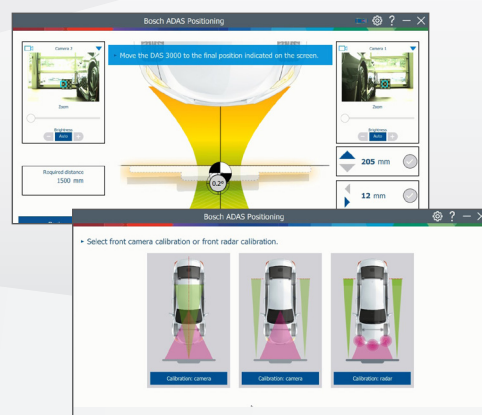
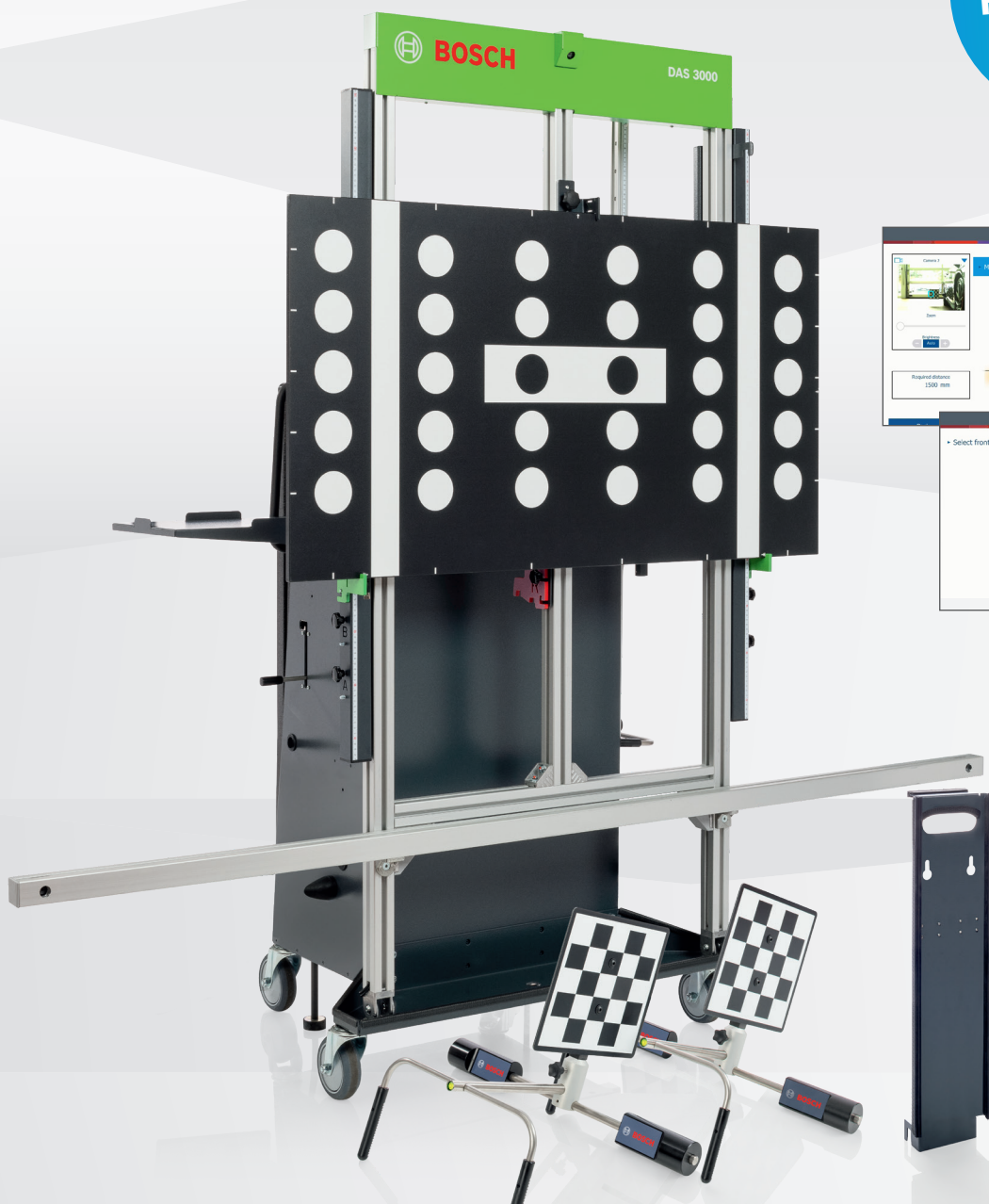


BOSCH

Tehnologija za život

DAS 3000

FEJSLIFT



Evolucija sistema DAS 3000

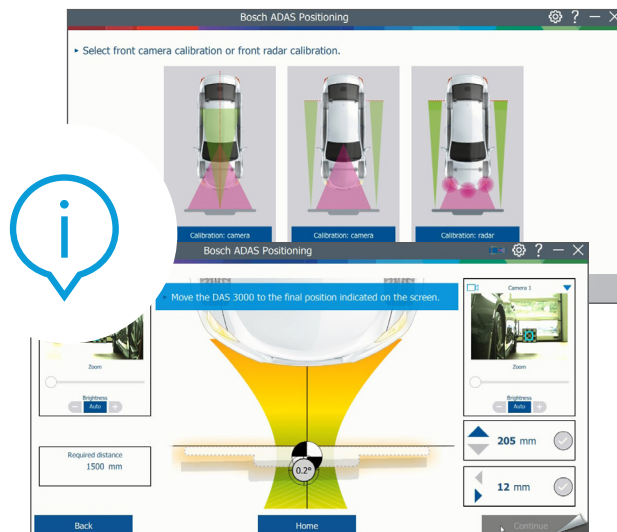
- ▶ Novi softver za pozicioniranje za efikasnije procese i intuitivno korišćenje
- ▶ Novi nosači za brzo postavljanje na točkove i maksimalnu preciznost
- ▶ Nova kontakt ploča za precizno merenje razdaljine do branika
- ▶ Štampani ispiskoji dokumentuje ispravnu podešenost ADAS sistema

Novi softver za pozicioniranje:

- ▶ Izmenjena navigacija kroz program uključujući uputstva za korisnike i izgled ekrana koji je prilagođen korisniku
- ▶ Vizuelizacija trenutne pozicije meta kao i njihove potrebne pozicije pomoću grafičkih animacija
- ▶ Pored toga, prikazuju se digitalne vrednosti kao što su rastojanje, ugao skretanja i bočno pomeranje

Prednosti za vas:

- ▶ Intuitivni korisnički interfejs za kompjuterski podržano pozicioniranje u odnosu na vozilo
- ▶ Optimizovan proces pozicioniranja
- ▶ Sprovodi se pojednostavljen proces sa kalibracijom pomoću dve prednje kamere
- ▶ Poboljšan proces merenja rastojanja do prednje osovine zahvaljujući novim nosačima meta



Novi nosači meta:

- ▶ Robustan okvir sa konektorom za postavljanje referentne mete i libela za savršeno centriranje na točku
- ▶ Dva oslonca za postavljanje na gornji deo točka
- ▶ Poprečna šipka sa kliznim pomerivim cilindrom za preciznu montažu na sve kombinacije točkova i pneumatika
- ▶ Cilindar garantuje bezbednu upotrebu čak i na ekstremno osetljivim felnama
- ▶ Podržane veličine felne u rasponu 14" – 24"

Prednosti za vas:

- ▶ Brzo postavljanje sa maksimalnom preciznošću
- ▶ Zaštita felni i pneumatika
- ▶ Pogodni za različite veličine točkova i brzo spremni za upotrebu
- ▶ Skladištenje i premeštanje na kolicima za DAS 3000 sa postavljenom referentnom tablom

Nova kontakt ploča:

- ▶ Kontakt ploča za merenje razdaljine do branika je montirana na prednjem delu rama kalibracionog uređaja i obezbeđuje ukupnu visinu od 800 mm
- ▶ Kontakt ploča je obložena mekim gumenim elementom koji omogućuje direktno pozicioniranje uređaja na prednji branik
- ▶ Kontakt ploča se odlaže na bočnom delu kolica za DAS 3000

Prednosti za vas:

- ▶ Precizno i brzo merenje razdaljine u skladu sa specifikacijama proizvođača vozila
- ▶ Projektovana za proces pozicioniranja na ravnom podu radionice ali praktična i za korišćenje na namenskim platformskim dizalicama
- ▶ Poboljšana efikasnost procesa kalibracije prednje kamere kod vozila Kia/Hyundai, Toyota, Mazda, Mercedes-Benz i Opel
- ▶ Takođe savršeno pogodna i kod kalibracije prednjih radara kod vozila VAG, BMW i Nissan

