



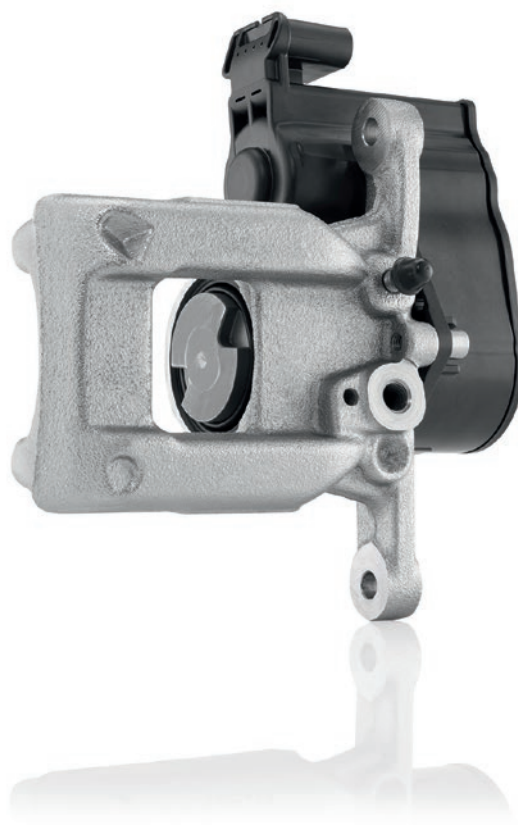
Boscheve zavorne čeljusti APB (samodejna parkirna zavora)

Tehnične informacije za delavnice

Boscheve zavorne čeljusti zanesljivo pretvarjajo hidravlični tlak, kar zagotavlja odličen zavorni učinek. Na voljo so za široko paleto vozil – posebej prilagojene zahtevam posameznega tipa vozila. Njihove prednosti: visoka zanesljivost in dolga življenjska doba.

Pregled prednosti

- ▶ Visokokakovostni materiali za dolgo življenjsko dobo
- ▶ Varnost in zanesljivost zaradi enakih testov delovanja in kakovosti kot pri originalni opremi
- ▶ Široka paleta izdelkov za skoraj vse vrste vozil
- ▶ Udobno upravljanje parkirne zavore



Informacije za prodajalce na debelo in delavnice

Pred začetkom vzdrževalnih del in po njih s testerjem preverite morebitne kode napak APB v pomnilniku.

Odpravljanje težav z indikatorno svetilko parkirne zavore ali nedelovanjem sistema. Preverite z diagnostičnim sistemom in kabelsko povezavo.

Če ta korak ne deluje, odklopite akumulator in znova začnite postopek.



Vgradnjo lahko opravi le strokovno osebje



Uporabite odobren/ustrezen diagnostični tester



Akumulator je med postopkom popolnoma napolnjen z vsaj 12 V



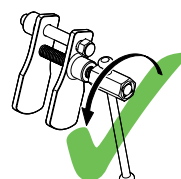
Ne pritiskajte gumba za parkirno zavoro. Vžig vklapljen, motor ne deluje



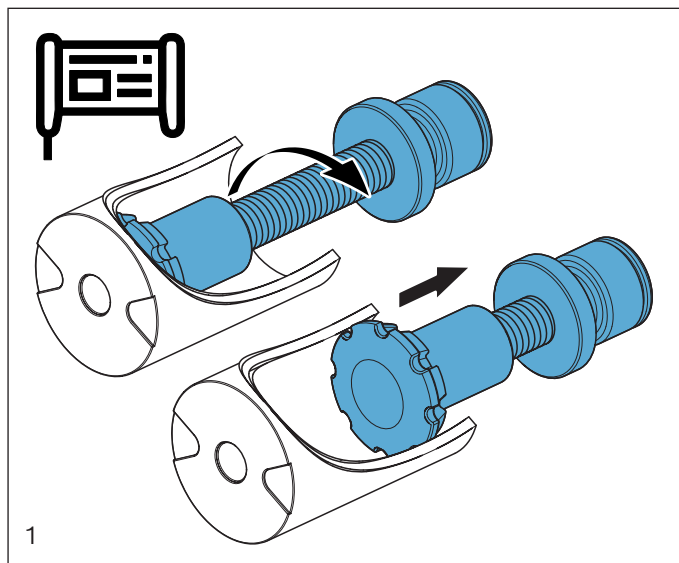
Zavorni pedal ni pritisnjen



Upošteвайте navodila proizvajalca vozila

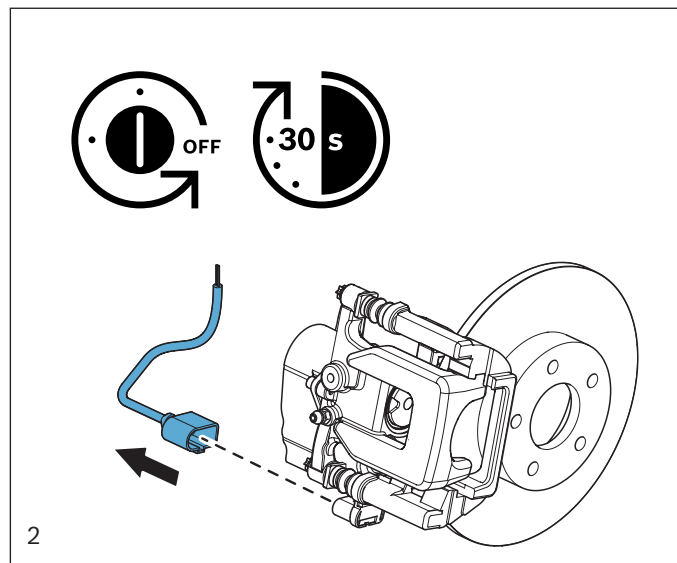


Uporabljajte samo priporočena orodja. Vsi bati morajo biti potisnjeni in se ne smejo vrteti

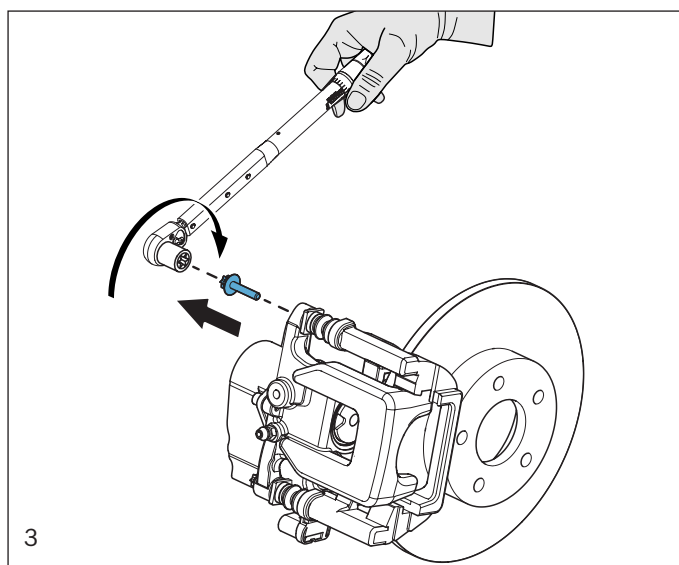


Z ustreznim diagnostičnim testerjem nastavite način vzdrževanja.

- ▶ Zatič v zavornem batu se umakne, kar spremlja glasno delovanje elektromotorjev na zavornih čeljustih. To traja nekaj sekund.



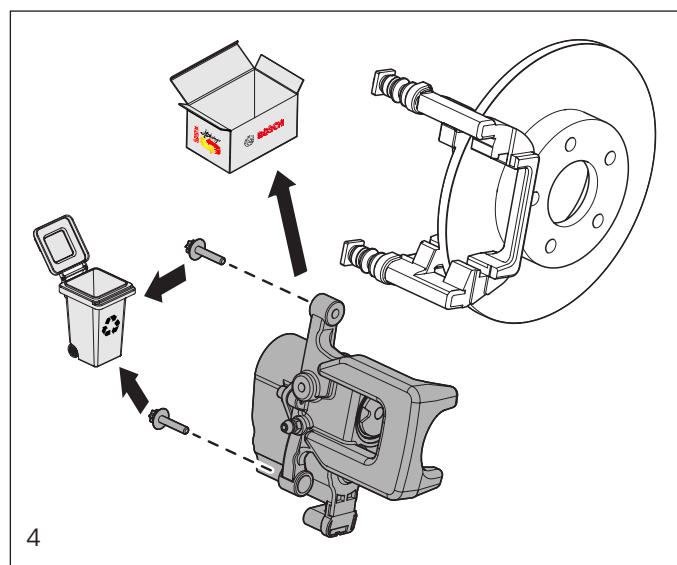
- ▶ Izklopite vžig in ga pustite izklopljenega **med celotnim** popravilom!
- ▶ **Počakajte vsaj 30 sekund**
- ▶ Odklopite konektor na modulu APB



Pozor:

Vžig ostane izklopljen!

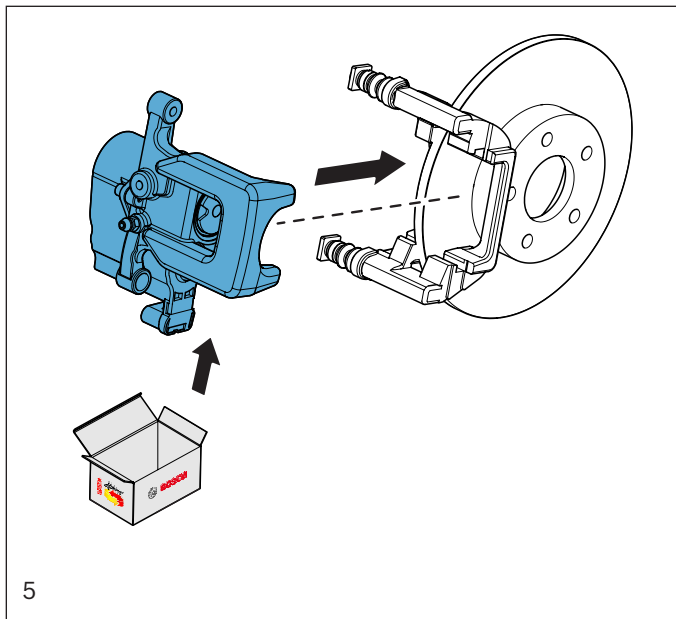
- ▶ Razstavite zavorno čeljust APB
- ▶ Upoštevajte priporočila proizvajalca vozila



Pozor:

Vžig ostane izklopljen!

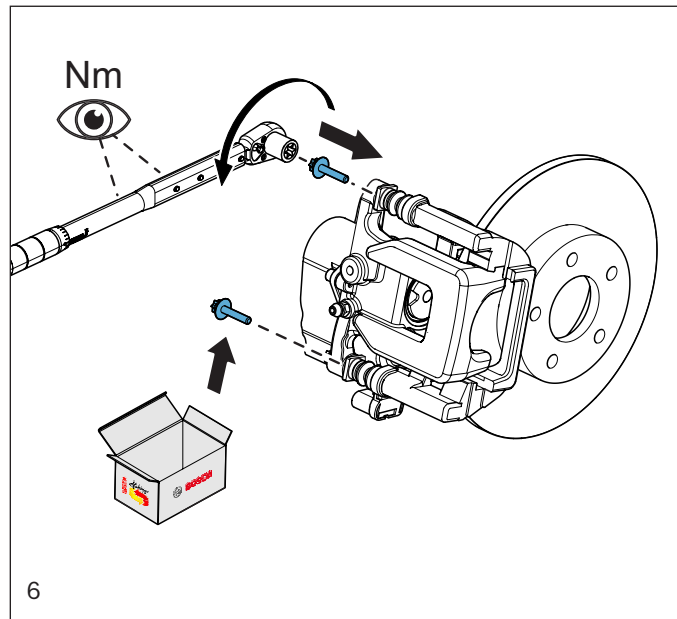
- ▶ Odstranite staro zavorno čeljust tako, da jo vrnete Boschu z metodo »Back-in-box«



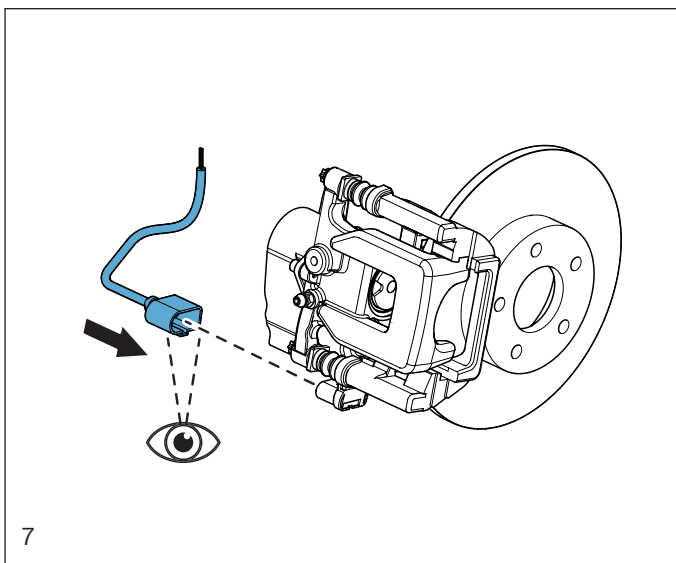
Pozor:

Vžig ostane izklopljen!

- ▶ Montaža nove zavorne čeljusti APB
- ▶ Upoštevajte priporočila proizvajalca vozila



- ▶ Upoštevajte določen navor

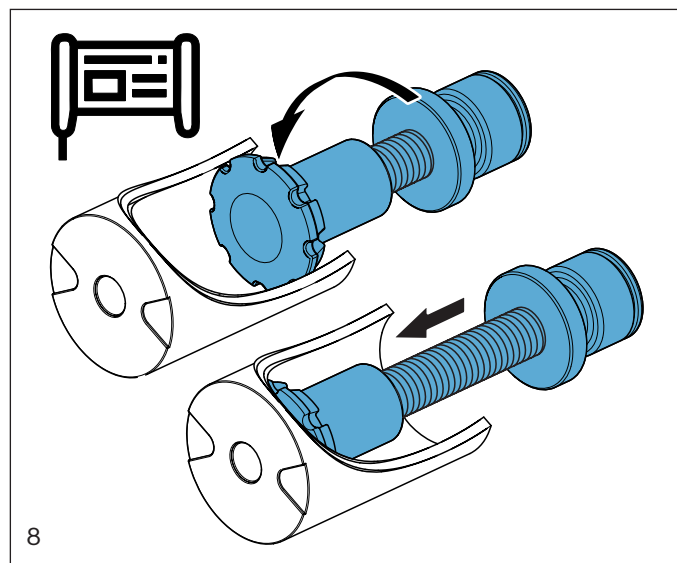


Pozor:

Vžig ostane izklopljen!

Pred ponovnim priklopom senzorja za obrabo ploščice in kabla APB ponovno preverite:

- ▶ ali žice niso okvarjene
- ▶ ali so vsi drsni deli podmazani in prosto drsijo



- ▶ Vžig
- ▶ Umerite APB s pomočjo diagnostičnega testerja
- ▶ Vračanje testerja v normalen način

Pozor:

- ▶ Opravite test zavor in preverite, ali zavore delujejo pravilno