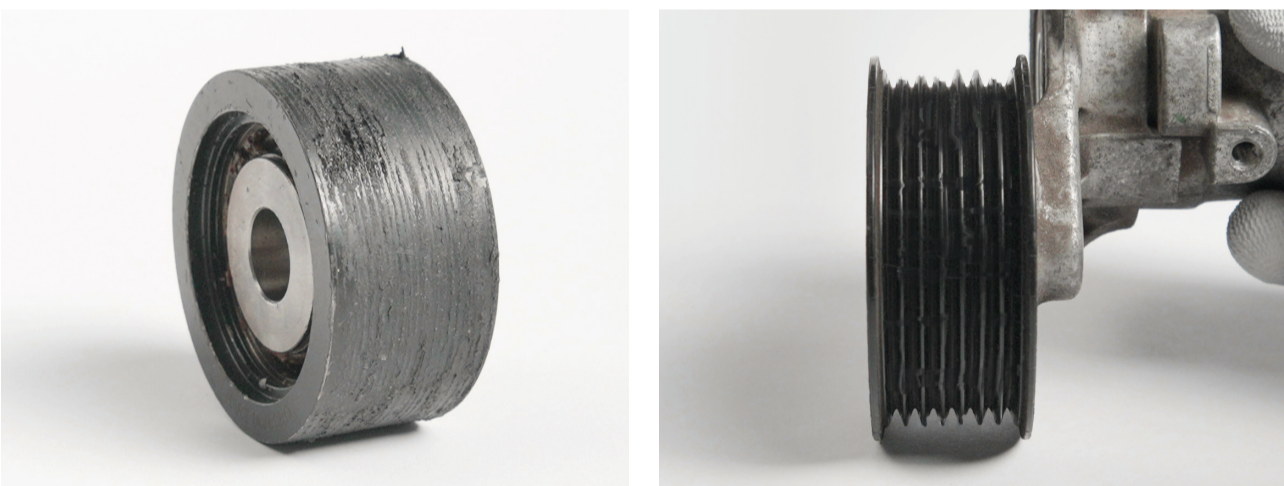




**Service- und Reparaturtipps:
Komponenten des Nebentriebs**

Verschleiß der Umlenkrolle



Umlenkrollen bestehen aus Kunststoff, Nylon oder Stahl, wobei die Oberfläche flach oder gerippt sein kann.

- Ursache**
- Lagerschaden verursacht schwergängige Rollen, erhöhte Reibung und Temperatur
- Folge**
- Abplatzungen, Risse oder Dellen an flachen oder gerillten Laufflächen
 - Abgenutzte oder ungleichmäßig hohe Rippen
 - Fremdkörper in den Rippen oder beschädigte Führungsrippen bei Kunststoffrollen
- Empfehlung**
- Riemen, Riemenspanner und Umlenkrollen ersetzen

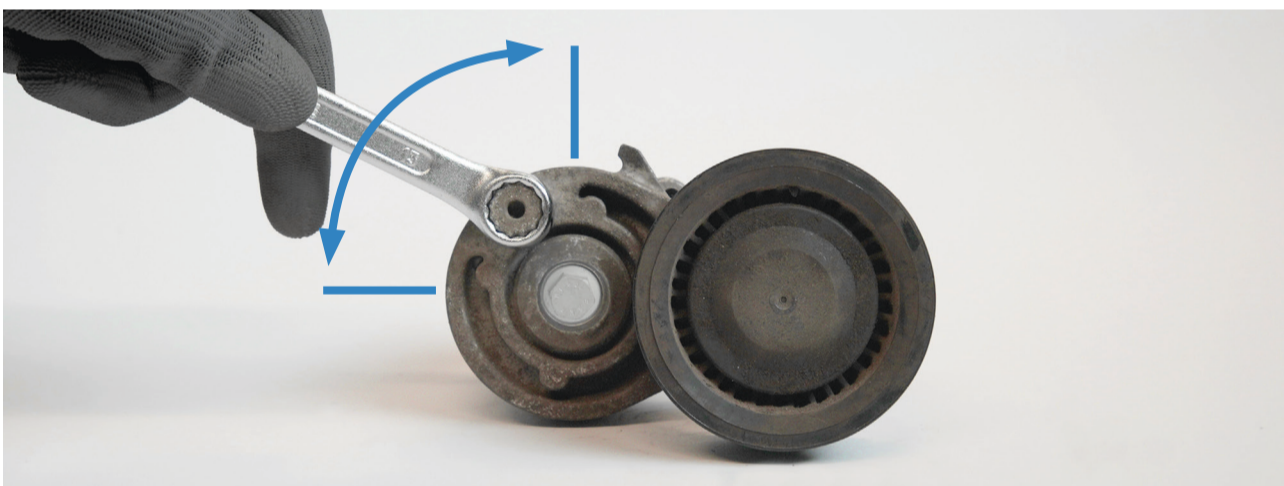
Rostaustritt am Riemenspanner



Manche Schäden sind erst nach dem Ausbau und Zerlegen des Riemenspanners sichtbar.

- Ursache**
- Verschleiß oder Beschädigung an Lagerbuchse und Spannfeder über einen längeren Zeitraum
- Folge**
- Sichtbarer Rostaustritt
 - Risse an Spannarm, Gehäuse oder am Befestigungsbolzen
- Empfehlung**
- Riemen, Riemenspanner und Umlenkrollen ersetzen

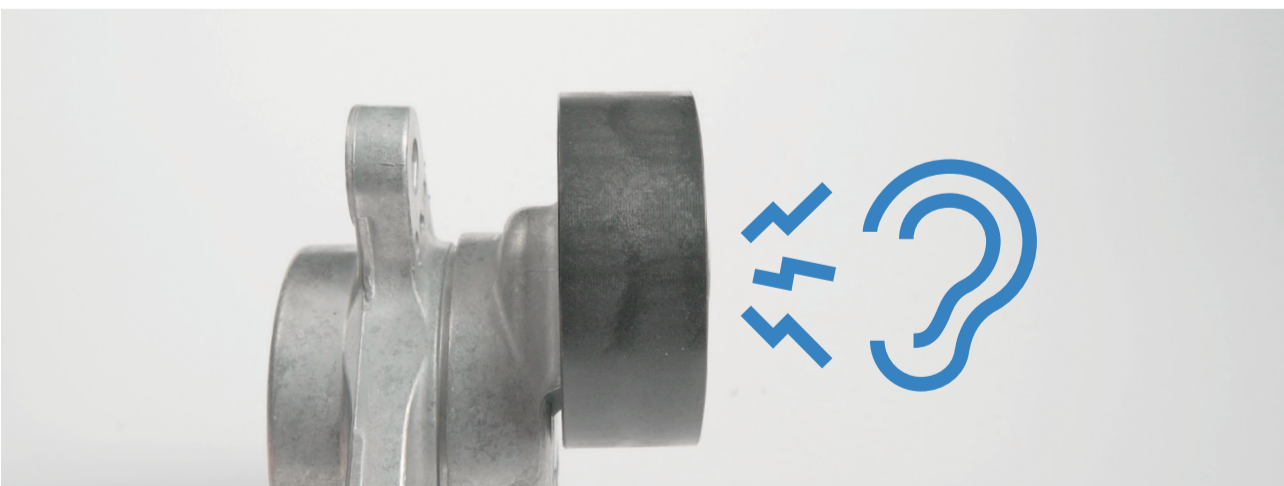
Defekter Riemenspanner



Der Spannarm ist nicht frei beweglich oder es ist keine Federkraft spürbar.

- Ursache**
- Interner Verschleiß des Riemenspanners
 - Beschädigte Lager- oder Schwenkstellen
 - Nachlassende oder defekte Spannfeder
- Folge**
- Verlust der Riemenspannung
 - Reduzierte Kraftübertragung
 - Riemenschäden durch Überhitzung
- Empfehlung**
- Riemen, Riemenspanner und Umlenkrollen ersetzen

Geräuscentwicklung am Riemenspanner



- Ursache**
- Verschleiß oder Defekt von Lagern oder des Schwenkbereichs des Spannarms
- Folge**
- Quietschende oder rasselnde Geräusche aus dem Bereich des Riemenspanners
 - Verlust der Riemenspannung
 - Reduzierte Kraftübertragung
 - Riemenschäden durch Überhitzung
- Empfehlung**
- Riemen, Riemenspanner und Umlenkrollen ersetzen

Verschleiß des Rollenlagers



Bei abgeschaltetem Motor und entferntem Riemen die Rolle manuell drehen.

- Ursache**
- Lagerschaden verursacht schwergängige Rollen, erhöhte Reibung und Temperatur
- Folge**
- Geräusche, spürbarer Widerstand oder rauer Lauf beim manuellen Drehen der Rolle
- Empfehlung**
- Riemen, Riemenspanner und Umlenkrollen ersetzen

Fehlstellung des Spannarms



- Ursache**
- Verschleiß der Lagerbuchse führt zu Metall-auf-Metall-Kontakt zwischen Spannarm und Federgehäuse
- Folge**
- Schräger Riemenlauf
 - Glänzende Laufspuren oder Riefen am Spannarm oder Gehäuse
- Empfehlung**
- Riemen, Riemenspanner und Umlenkrollen ersetzen