

Truck World

Ein Magazin von Bosch Automotive Aftermarket | Ausgabe 31 | Oktober 2021

Bosch Secure Truck Parking

Bosch schafft sichere Lkw-Parkplätze –
Projekte nun durch BMVI förderbar

Tipps & Tricks

für den Austausch
von Lenksystemen

Seite 4

Denoxtronic

Ganzes Programm für
Abgasnachbehandlung

Seite 5

Digitalisierung

„Qualität ist Mehrwert“
mit Werkstattumfrage

Seite 7



EDITORIAL

NICHTS IST KONSTANT AUSSER DEM WANDEL**Liebe Truck-Fans!**

Der Ausbau von Lkw-Parkplätzen wird gefördert; für das Abgasnachbehandlungssystem Denoxtronic gibt es ein komplettes Programm für Austausch und Reparaturen; bei Innenraumfiltern ist es besser, auf Qualität zu setzen; Lenksysteme sollte man sicher nach Vorgabe austauschen und die Digitalisierung in der Werkstatt schreitet immer schneller voran: darüber lesen Sie in diesem Truck World Magazin. Es zeigt die Entwicklungen und Veränderungen in der modernen Nutzfahrzeug-Werkstatt – hauptsächlich zum Guten, meinen wir.

Im Namen des Commercial Vehicle Teams wünsche ich Ihnen viel Spaß beim Lesen und gute Fahrt in eine vernetzte Werkstatt-Zukunft!

Ihr Tobias Weiss

Ein Blick voraus: Rallye Dakar 2022

Zum dritten Mal in Saudi Arabien:
Rallye Dakar vom 2. bis zum 14. Januar 2022



Sicher Parken

Lkw-Stellplätze per Bosch-App buchen

MEHR LKW-PARKPLÄTZE DURCH BMVI-FÖRDERRICHTLINIE

Täglich bietet sich in den frühen Abendstunden Verkehrsteilnehmern auf Autobahnen das gleiche Bild. Auf überfüllten Lkw-Parkplätzen stehen die Fahrzeuge bis in die Ein- und Ausfahrten, weil die normalen Stellplätze nicht mehr ausreichen. Vorausgegangen ist meist eine erfolglose Parkplatzsuche, die viel Zeit kostet. Auch steigert das ungesicherte Abstellen von Lkw die Unfallgefahr und das Risiko von Frachtdiebstählen erheblich. Der Grund für diese Situation: Allein auf deutschen Straßen fehlen laut der Bundesanstalt für Straßenwesen (BASt) 23.000 Lkw-Parkplätze. Eine neue Förderrichtlinie des Bundesministerium für Verkehr und digitale Infrastruktur (BMVI) verspricht Abhilfe: Das BMVI fördert nun erstmals das Schaffen von Lkw-Parkplätzen durch die

Umwandlung und Nutzbarmachung vorhandener Flächen auf Betriebshöfen und in Gewerbegebieten.

BOSCH SECURE TRUCK PARKING BEREITS SEIT 2017 IN BETRIEB

Dass ein solches Konzept zur Umwandlung von Flächen in Lkw-Stellplätze Zukunft hat, zeigt die digitale Buchungsplattform für Lkw-Stellplätze Bosch Secure Truck Parking. Diese setzt das Prinzip seit 2017 erfolgreich um und umfasst mittlerweile europaweit ein Netzwerk von über 60 Arealen.

„Wir stehen allen Beteiligten beratend zur Seite mit Informationen, wie und an welchen Orten förderfähige Projekte umsetzbar sind. Zum anderen helfen wir Autohöfen, Speditionen und anderen Unternehmen bei der Umsetzung solcher Projekte“, erklärt Dr. Jan-Philipp Weers, Leiter von Bosch Secure Truck Parking.



Bosch Secure Truck Parking: Platz suchen, buchen, bezahlen – alles einfach per App

BIS 90 PROZENT DER KOSTEN FÖRDERBAR

Durch die Förderung des BMVI werden Neu- und Ausbau von Parkplätzen künftig mit 70 Prozent und die Umgestaltung von Flächen mit 90 Prozent der förderfähigen Kosten bezuschusst. Um über einen Mindestzeitraum von zehn Jahren zusätzliche Stellplätze zu schaffen, stehen im ersten Schritt 90 Millionen Euro bis zum Jahr 2024 bereit. Für Unternehmen, die bestehende Flächen umgestalten, sind die Kosten für Umzäunung, Markierung, IT-Systeme, Beleuchtung und eine sichere Wegführung förderbar. Die Parkflächen müssen im Drei-Kilometer-Radius von Autobahn-Anschlussstellen liegen, über mindestens 30 Stellplätze verfügen und ganzjährig zwischen 18 und sechs Uhr geöffnet sein. Neben ausreichend sanitären Einrichtungen sollten die Parkplätze über ein System verfügen, das den aktuellen Belegungsgrad erfasst und online auf dem Mobilitätsdaten-Marktplatz (MDM) bereitstellt.

BOSCH BÜNDELT KOMPETENZEN

Im Netzwerk von Bosch Secure Truck Parking sind viele Areale ähnlich den Förderkriterien angebunden worden.

Dafür kooperiert Bosch Service Solutions, der Geschäftsbereich hinter der Plattform, mit zahlreichen Autohöfen, Speditionen und Unternehmen mit Logistikflächen. Bosch berät Unternehmen zu den Details der technischen Ausstattung und Vermietung von Lkw-Parkplätzen. Dazu gehören das Erstellen von Sicherheitskonzepten, die Integration von Lösungen zur Zufahrtsbeschränkung sowie die digitale Anbindung an die Buchungsplattform. Die Parkplätze sind zentral oder durch die Fahrer über eine App sowie online in Echtzeit buchbar. Details zu den Parkflächen lassen sich ebenfalls digital einsehen, etwa zu Ausstattung und Verpflegung.

bosch-secure-truck-parking.com

BOSCH SECURE TRUCK PARKING

Bosch Secure Truck Parking bietet technikbasierte Sicherheits- und Servicelösungen für die Logistikbranche. Im Zentrum steht die digitale Buchungsplattform für Lkw-Parkplätze, über die Speditionen und Lkw-Fahrer online Parkplätze buchen und bezahlen können. Bosch erstellt europaweit sichere und digitale Parkplatzlösungen und unterstützt Lkw-Parkplatzbetreiber von der Beratung über die Konzeptentwicklung bis zur Umsetzung schlüsselfertiger Sicherheitslösungen – inklusive Zugangskontrolle, Videoüberwachung sowie Online-Bezahlösungen.

ETM AWARDS 2021

LESER WÄHLEN BESTE MARKEN IM NUTZFAHRZEUG-SERVICE



Andreas Wegner (Mitte), Sales und Marketing Nutzfahrzeuge bei Bosch Automotive Aftermarket, nahm die ersten Preise in den Kategorien Batterie, Batterieladegeräte, Klimaservicegeräte und markenübergreifende OBD-Diagnose entgegen.

BOSCH BELEGT VIER ERSTE PLÄTZE BEI BEST BRANDS 2021 VON WERKSTATT AKTUELL



Batterien, Batterieladegeräte, Klimaservicegeräte und die markenübergreifenden OBD-Diagnosegeräte von

Bosch siegten in ihren Kategorien bei der achten Leserwahl von WERKSTATT aktuell.

Mehrere hundert Werkstatt- und Serviceprofis wählten in diesem



Jahr aus 93 für den deutschen Markt relevanten Marken in 15 Kategorien

die „Best Brands“.



Die Wahl gilt als wichtiger Indikator und Benchmark in der Branche. Ihre

einheitliche Methodik und moderne Auswertungsmethoden

sorgen für ein hohes Qualitätsniveau. Bosch bedankt sich bei den Teilnehmenden für das große Vertrauen.



Tipps & Tricks: Bosch-Lenksysteme richtig tauschen



Nutzfahrzeug-Lenksysteme, Pumpen, Anbauteile und Zubehör

Als besonders sicherheitsrelevante Fahrzeugkomponente sind Lenksysteme weitestgehend wartungsfrei und ihre Haltbarkeit ist grundsätzlich auf den gesamten Fahrzeuglebenszyklus ausgelegt. Zwar können Anbauteile mit der Zeit beschädigt werden oder verschleßen und sollten dann getauscht werden. Das Lenksystem an sich muss in der Regel jedoch nur ersetzt werden, wenn durch Unfall oder mechanische Überlastung die Lenkfunktion beeinträchtigt ist.

ZUERST SICHT- UND FUNKTIONS- PRÜFUNG DURCHFÜHREN

Die Arbeiten an der Lenkung starten immer mit einer umfassenden Sicht-



Nkw-Lenksystem

und Funktionsprüfung. Dabei werden die Betätigungskräfte, Rückstellung, Spiel, Geräusche und die Fehlerlampe kontrolliert. In den ausführlichen Service- und Einbauanleitungen für Lenksysteme, die den Werkstätten im SIS-Modul der ESI[tronic] 2.0 Truck Software zur Verfügung stehen, ist die Suche nach Fehlern in der Mechanik und ggf. Elektrik genau beschrieben. Anschließend erfolgt eine weiterführende Diagnose, anhand der entschieden werden kann, ob ein Lenksystem getauscht werden muss oder repariert werden kann.

BEIM AUSTAUSCH AUF DIE RICHTIGEN SCHRITTE ACHTEN

Das Lenksystem muss immer exakt so eingebaut werden, wie es in der Einbauanleitung beschrieben ist. Grundsätzlich sollten nur vom Hersteller freigegebene Anbauteile wie beispielsweise Lenkstockhebel, Lenkwellen und Druckbegrenzungsventile eingesetzt werden. Wichtig ist die sachgemäße Montage der Anbau-

teile, da es sonst zu Folgeschäden kommen kann. Dazu gehört unter anderem das Entstehen von Korrosion. Wird eine Wartung oder Instandsetzung durchgeführt, sollte das hydraulische Lenksystem gespült und gegebenenfalls der Feinfilter getauscht werden.

Ist der Austausch erfolgt, muss das Lenksystem zunächst fachgerecht mit Hydrauliköl befüllt und entlüftet werden. Dabei ist darauf zu achten, dass nur vom Hersteller freigegebene Hydrauliköle zum Einsatz kommen. Nach dem Einbau sollte sichergestellt werden, dass die Fehlerlampe aus ist und der Fehlerspeicher gelöscht. Zum Abschluss steht dann im Rahmen einer Probefahrt auf nicht-öffentlichem Gelände die Überprüfung der Lenkungsfunktionen an.



Nkw-Lenksystem mit Hinterachslenkung

WEITERE INFORMATIONEN



Servicedoku-
mente und Ein-
bauanleitungen



Technischer
Support

Denoxtronic: Umfassendes Programm von Bosch für Nfz



Austausch eines Bosch-Fördermoduls am Nutzfahrzeug

Seit 2004 bietet Bosch Denoxtronic-Lösungen für Nutzfahrzeuge an. Seitdem wurde das Abgasnachbehandlungs- und Dosiersystem Denoxtronic in fünf Generationen in einem großen Teil der Dieselfahrzeuge verbaut. Das System spritzt eine wässrige Harnstofflösung (AdBlue) in den Abgasstrom und sorgt gemeinsam mit dem SCR-Katalysator für die

Umwandlung der schädlichen Stickoxide (NOx) in Wasser und Stickstoff.

Rund 12 Millionen dieser Systeme sind heute weltweit in Lkw, Bau- und Landmaschinen sowie stationären Anlagen mit Dieselgeneratoren in Betrieb. Ein großes Potenzial für Nutzfahrzeugwerkstätten, Umsätze im Service zu generieren. Denn Nutzfahrzeuge im professionellen Einsatz müssen regelmässig gewartet werden, um ihre langen Laufzeiten und hohen Kilometerleistungen zu ermöglichen. In Werkstätten entsteht so ein hoher Servicebedarf an den Systemen.

DAS GANZE DENOXTRONIC-PROGRAMM VON BOSCH

Bosch bietet ein umfassendes Programm zur Denoxtronic-Wartung und -Reparatur in Nfz-Werkstätten:

- ▶ Diagnosegeräte
- ▶ ESI[tronic]-Werkstattsoftware
- ▶ Förder- und Dosiermodule
- ▶ Austauschprogramm Bosch eXchange
- ▶ Ersatzteile und Werkzeuge für die Feldinstandsetzung von Einzelkomponenten
- ▶ Denoxtronic-Filter
- ▶ Abgassensoren
- ▶ Technische Trainings



Modernes Denoxtronic-Fördermodul 2.2

DENOXTRONIC-SERVICE-PROGRAMM VON BOSCH

Für diesen vielfältigen Markt hat Bosch ein umfassendes Serviceangebot. Mit Denoxtronic-Prüfsets und dem Diagnosegerät KTS Truck können Komponenten des Abgasnachbehandlungssystems Denoxtronic im eingebauten Zustand direkt am Nfz getestet werden. Die eindeutige Identifizierung des defekten Moduls führt schnell zu einer passenden Service-Lösung.



Fachgerechte Feldinstandsetzung

Das kann der fachgerechte Tausch von Denoxtronic-Modulen sein – aus dem Neuprogramm oder als Austauschteile von Bosch eXchange. Oder es kommt eine Denoxtronic-Feldinstandsetzung in Frage, für die Bosch eine Vielzahl an Komponenten und Reparaturanleitungen mit einfach und logisch durchzuführenden Prüfungen im Programm hat. Langjährige Erfahrung und Kompetenz in der Erstausrüstung machen es möglich, dass Bosch Prüfgeräte, Software, Module, Sensoren und Filter für effizienten und zeitsparenden Service aus einer Hand anbietet – für jede Werkstatt.

Über Service-Lösungen zu Denoxtronic berät der Bosch-Vertriebsmitarbeiter

Bosch-Innenraumfilter im Vergleich: Qualität zahlt sich aus



Bosch-Innenraumfilter für Nutzfahrzeuge

MIT BOSCH-FILTERN AUF DER SICHEREN SEITE

Der Arbeitstag von Berufskraftfahrern findet hauptsächlich hinter dem Steuer statt. Dazu gehören auch die Pausen und Nächte. Für den Gesundheitsschutz ist eine möglichst saubere Kabinenluft daher unverzichtbar. Aktivkohlefilter von Bosch sorgen für frische Luft und schützen vor Pollen, Feinstaub sowie übelriechenden und schädlichen Gasen, was die Konzentrationsfähigkeit des Fahrers auf der Strecke erhöht. Zusätzlich bringt die gute Filtrierung im Fahrzeug eine bessere Sicht, da sie die Ablagerungen auf den Scheiben reduziert.

Bosch-Innenraumfilter sind speziell auf die hohen Anforderungen in Nutzfahrzeugen ausgelegt und erreichen bei Vibrationsfestigkeit, Schmutzaufnahmekapazität und Lebensdauer zwei bis drei Mal so hohe Werte wie

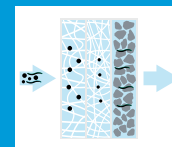
im Pkw. Das zeigt sich auch am Wechselintervall. Abhängig von den Vorgaben des Fahrzeugherstellers empfiehlt Bosch den Wechsel alle 200 000 bis 300 000 km.

VORSICHT BEI MINDERWERTIGEN INNENRAUMFILTERN!

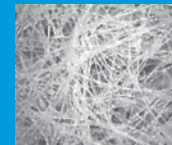
Im professionellen Einsatz ist es besonders wichtig, auf Qualität zu achten. Bosch-Innenraumfilter filtern die Luft durch mehrere, aufeinander abgestimmte Schichten. Hochwertige Fasern und eine große Filteroberfläche sorgen für Zuverlässigkeit und Stabilität. Schädliche Gase und Gerüche werden durch hochwertige Aktivkohle absorbiert und die exakt auf den Bauraum abgestimmte Passform verhindert das Vorbeiströmen von ungefilterter Luft am Filter. Für Profis lohnt es sich daher, auf Bosch-Qualität zu bestehen.

IM VERGLEICH: BOSCH-FILTER UND MINDERWERTIGE FILTER

Bosch-Filter



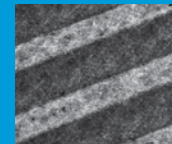
Reine Luft durch mehrere aufeinander abgestimmte Filterschichten



Zuverlässige Filtrationsleistung durch hochwertige Fasern



Stabilität und größere Filteroberfläche durch speziell geprägtes Filtermedium



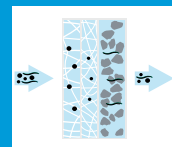
Zuverlässige Adsorption von schädlichen Gasen und Gerüchen durch

- ▶ hochwertige Aktivkohle
- ▶ in ausreichender Menge
- ▶ feste Verbindung mit dem Trägervlies

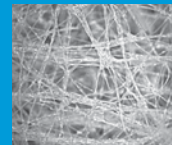


Stabile Faltengeometrie auch bei Feuchtigkeit

Minderwertige Filter



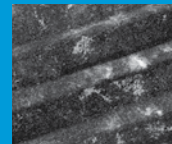
Schlecht aufeinander abgestimmte und zu dünne Filterschichten



Minderwertige und zu wenige Fasern



Minderwertiges Filtermedium ohne Prägung



Verwendung von minderwertiger Aktivkohle

- ▶ in zu geringer Menge
- ▶ ungleichmäßig verteilt



Instabile Faltengeometrie

Digitalisierung in der Nutzfahrzeug-Werkstatt



Bosch unterstützt die Nfz-Werkstatt bei digitaler Diagnose, Ersatzteilauswahl und Bestellung

Vieles in der Nutzfahrzeug-Werkstatt dreht sich bereits seit Jahren um Digitalisierung. Dazu gehören Fahrzeugdiagnosen, Werkstattprozesse und die Kommunikation mit der Kundschaft. „Qualität ist Mehrwert“ – eine Initiative des AAMPACT e.V., einem Verbund führender Teilehersteller – hat deshalb in 814 Betrieben, 84% davon freie Werkstätten, in 2021 eine Umfrage durchgeführt.

DIGITALISIERUNG IST IN DER WERKSTATT ANGEKOMMEN

Das Ergebnis der Werkstattbefragung zeigt, dass die großen Vorteile der Digitalisierung wahrgenommen werden. Dazu gehören schnellere Prozesse und Arbeitserleichterungen, bessere Kundenbindung und Unterstützung bei der Akquise. Entsprechend sind heute 85% der Werkstätten nach eigener Angabe gut mit Diagnosesystemen und Internetzugang ausgerüstet. Auch die digitale Ersatzteilbeschaffung ist zur Normalität geworden. Haben noch 2016 18% der Werkstätten keine Online-

Bestellungen durchgeführt, verzichten heute nur noch 2% auf diese Möglichkeit. Auch Unterschiede zu Pkw-Werkstätten kristallisierten sich heraus. Ist das Thema Digitalisierung dort fast durchgängig „Chefsache“, wird diese Verantwortung in 59% der Nfz-Werkstätten an Mitarbeiter delegiert. 79% planen für die nächsten zwei Jahre Investitionen in Werkstatt, Mitarbeiterweiterbildung, Kundenkommunikation und Buchhaltung.

IN ZUKUNFT WIRD MEHR UNTERSTÜTZUNG BENÖTIGT

Werkstätten stehen der Digitalisierung und ihren Potenzialen offen gegenüber. Aber das Bedürfnis nach Unterstützung ist groß. Bosch bietet Werkstätten mit Diagnoselösungen, Services und Trainings bereits heute eine breite Unterstützung bei der Digitalisierung. Deren weiteren Ausbau hat Bosch für die Zukunft fest eingeplant.

Zur Werkstattumfrage:



NEUER BOSCH TWIN

VERBESSERTES WISCHER-DESIGN FÜR BUSSE



Bosch Twin mit stabilen Endkappen

Scheibenwischer an Bussen sind großen Belastungen ausgesetzt. Speziell für mehr Stabilität wurden die Twin-Scheibenwischer für Nutzfahrzeuge um widerstandsfähige Endkappen ergänzt. Die Vorteile des bewährten Twin-Scheibenwischerdesigns bleiben bestehen. Dazu gehören die gleichbleibend saubere und klare Sicht, sowie die lange Lebensdauer durch den verschleißfesten Mikro-Doppelkanten-Wischgummi mit Leichtlaufbeschichtung. Das moderne Bügelsystem mit dreifachem Korrosionsschutz wurde in umfangreichen fahrzeugspezifischen Qualitäts- und Funktionstests geprüft. Den Twin-Scheibenwischer für Busse gibt es in Längen zwischen 800 und 1000 mm. Die mitgelieferten Adapter ermöglichen dem Handel die gleiche Fahrzeugabdeckung mit weniger Varianten, was die Bevorratung deutlich vereinfacht.

Sieg in Misano: 4. Platz in der ETRC 2021 für Hahn

BOSCH IM HAHN-TRUCK 2021

- ▶ Batterien
- ▶ Dieseleinspritzsystem mit Steuergerät EDC7U und Unit-Injektoren
- ▶ Heavy Duty Generator
- ▶ Keilrippenriemen
- ▶ Kraftstofffilter-Wechselbox
- ▶ Kurbelwellensensor
- ▶ Nockenwellensensor
- ▶ Ölfilter
- ▶ Relais
- ▶ Sicherungen
- ▶ Saugrohrdrucksensor
- ▶ Wischblätter



Foto: Team Hahn Racing

Für den italienischen Iveco S-Way von Jochen Hahn war der Misano World Circuit ein Heimspiel

Zwei Podiumsplätze und ein Sieg

Mit Top-3-Zeiten im ersten freien Training beim Finallauf des diesjährigen FIA European Truck Racing Championship auf dem Misano World Circuit deutete Jochen Hahn bereits frühzeitig den Kampf um die Spitze an. Die Optimierungen an seinem Iveco S-Way zahlten sich aus: Mit einem Sieg und zwei Podiumsplätzen fuhr er den vierten Platz in der Gesamtwertung ein – direkt hinter Norbert Kiss, Sascha Lenz (beide MAN) und Adam Lacko (Freightliner). Zusammen mit Teamkollegin Steffi Halm gewann das Team „Bullen von Iveco“ außerdem die Vizemeisterschaft in der Teamwertung.

AUCH LUKAS HAHN ERFOLGREICH

Beim Iveco-Heimspiel startete Hahn Racing mit zwei Trucks. Auch Lukas Hahn pilotierte in Misano einen S-Way-Renntruck. Platz 4 im dritten Rennen und zwei Siege im Goodyear Cup waren brillante Ergebnisse für den Rookie. Entsprechend äußerte sich Jochen Hahn: „Über den Winter werden wir hart arbeiten und nächstes Jahr voll angreifen. Mein Highlight dieses Wochenende aber war Lukas sensationeller Auftritt. Das macht mich unglaublich stolz.“

www.team-hahn-racing.de



Foto: Team Hahn Racing

Hahn nutzt Bosch-Werkzeuge

Jochen Hahn ist der erfolgreichste Truckrennfahrer Europas und ein Experte für Lkws. Auf dem schnellsten Weg ins Ziel sind Bosch-Werkzeuge für ihn ideal zur technischen Verbesserung der Fahrzeuge und zur Erleichterung seiner Arbeit. Was ihn dabei besonders antreibt, zeigt das

> [Videoportrait: Bosch Power Tools](#)

IMPRESSUM

Herausgeber:
Robert Bosch GmbH
Automotive Aftermarket
AA/MBC2

Redaktion:
Benedikt Elser

Irrtümer und Druckfehler
vorbehalten

www.bosch.com



BOSCH
Technik fürs Leben